

AIRMAN

PG

PARTS CATALOG

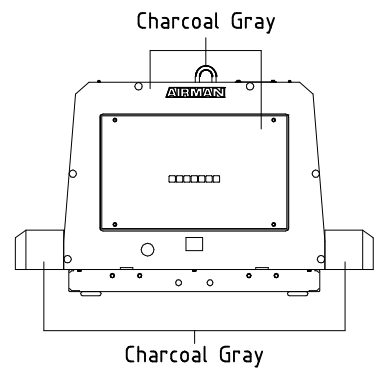
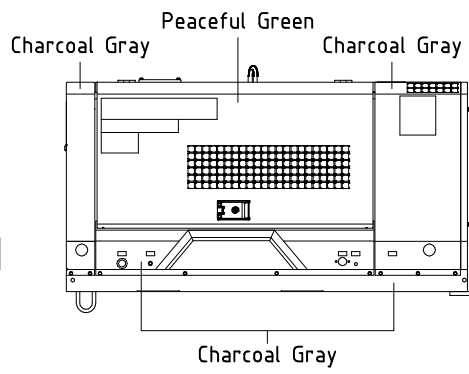
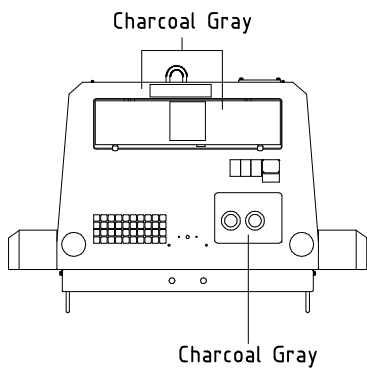
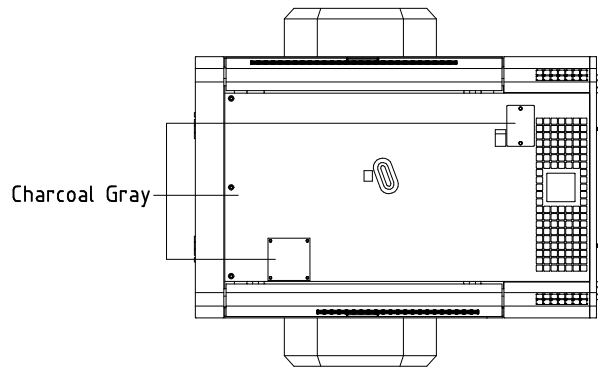
ENGINE COMPRESSOR

PDS185S-6E1

適用型式
FOR MODEL

型 式 MODEL	適用号機 SER. NO.
PDS185S-6E1	B4-6E10051~

STANDARD PAINTING



NOTICE

1. This parts catalog contains all the parts and assemblies of "AIRMAN" brand products. The complete unit is divided into several parts groups, the details of which are clearly illustrated, and completely listed. So desired part number, name and quantity can be easily determined referring to Ref.No.
2. When you place order for service parts, please be sure to advise us of the following information.
 - (1) Part number.
 - (2) Quantity required.
 - (3) Part name.
 - (4) Model name and Serial number.
3. How to read parts catalog.

(1)	(2)	(3)	(4)	(5)	(6)	(7)	(8)
見出番号 Ref. NO.	部品番号 Part NO.	互換性 Inter- change ability	部品名 Part Name	数量 Q'ty	適用号機範囲 Applicable Ser. No.	変更 C/H	備考 Remarks
52 - 00 LINING							(8) 備考 S : STD. SC : w. AFTER COOLER SD : DRY AIR
	52900 04921		URETHANE FOAM KIT ウレタン フォーム キット				S SC SD
	52900 05121		URETHANE FOAM KIT ウレタン フォーム キット (Const. No. 1~21)				◎
	52900 06121		URETHANE FOAM KIT ウレタン フォーム キット (Const. No. 1~9 & 11~24)				◎
1	52959 71350	Lining	Lining ライニング	1			
2	52959 97640	Lining	Lining ライニング	1			
3	52959 80220	Lining	Lining ライニング	1			
4	52959 71450	Lining	Lining ライニング	1			
5	52959 71550	Lining	Lining ライニング	1			
6	52959 30940	Lining	Lining ライニング	1			
7	52959 71650	Lining	Lining ライニング	2			

- (1) Ref. No.
Reference number (Ref.No.) is to be used for locating the part number and name from the illustrations. (However some parts such as bolts and nuts etc., are not illustrated but their reference numbers only listed.)
Ref.No.1, 1-1, 1-2,..... shows history of part modifications.
[These reference numbers mean 1: primary period, 1-1: first alteration, 1-2: second alteration and 1-3.....follows]
- (2) Part No.
Every part has its own proper number. Even if a part has the same shape as an other part and if its number different, it is not interchangeable at all in many cases.
- (3) Interchangeability
A, B, C, D, E, Q, X, Y and Z in column "Interchangeability" show the following.
A : A new part can replace an old part, but an old part cannot replace a new part.
B : Not interchangeable.
C : Disused.
D : Newly added.
E : Compatible with eachother.
Q : Quantity per unit changed.
X : Included in this set of parts, this part is not used for this model.
Y : Part to be selected.
Z : This part can not be supplied as an individual part.

- (4) Part name
Every part has its own proper name.
- (5) Q'ty
The number shown in the column of Q'TY indicates the quantity of parts used per one unit machine.
- (6) Applicable Ser.No. (Serial Number)
Ser.No. shows the machine number to which the part is applicable.
Month and year stated in column "Ser.No." show the month and year from which the part is applicable.
- (7) Change column
M1, M2, Mn mentioned in the column indicate the change of part number and the serial number of the unit, the part of which was modified.
- (8) Remarks
This column "Remarks" mentions in mark or signal the specifications of each part, original part number of manufacturer, model name of the part for which is used and etc.
[Example. SC:w. AFTER COOLER]

4. Abbreviations used in this catalog.

ass'y	assembly	L	Length
C/H	Change column	o & p	overrun & parking brake
Comp.	Compressor	OPT.	Option
Const.	Consisting of	Press.	Pressure
Cont.	Control	SPC/S.	Special specifications
Cyl.	Cylinder	STD.	Standards
Eng.	Engine	T or t	Thickness
EXP.	Export	w.	with
Incl.	Including	w/o	without

NOTE : We are always engaged in improving our products. So there may be some changes of the product which are not yet mentioned in this parts catalog. Therefore, in necessary case, we issue a revision in which such changes are added. When you have any question on the parts catalog, please ask your nearest dealer or directly us.

目 次 CONTENTS

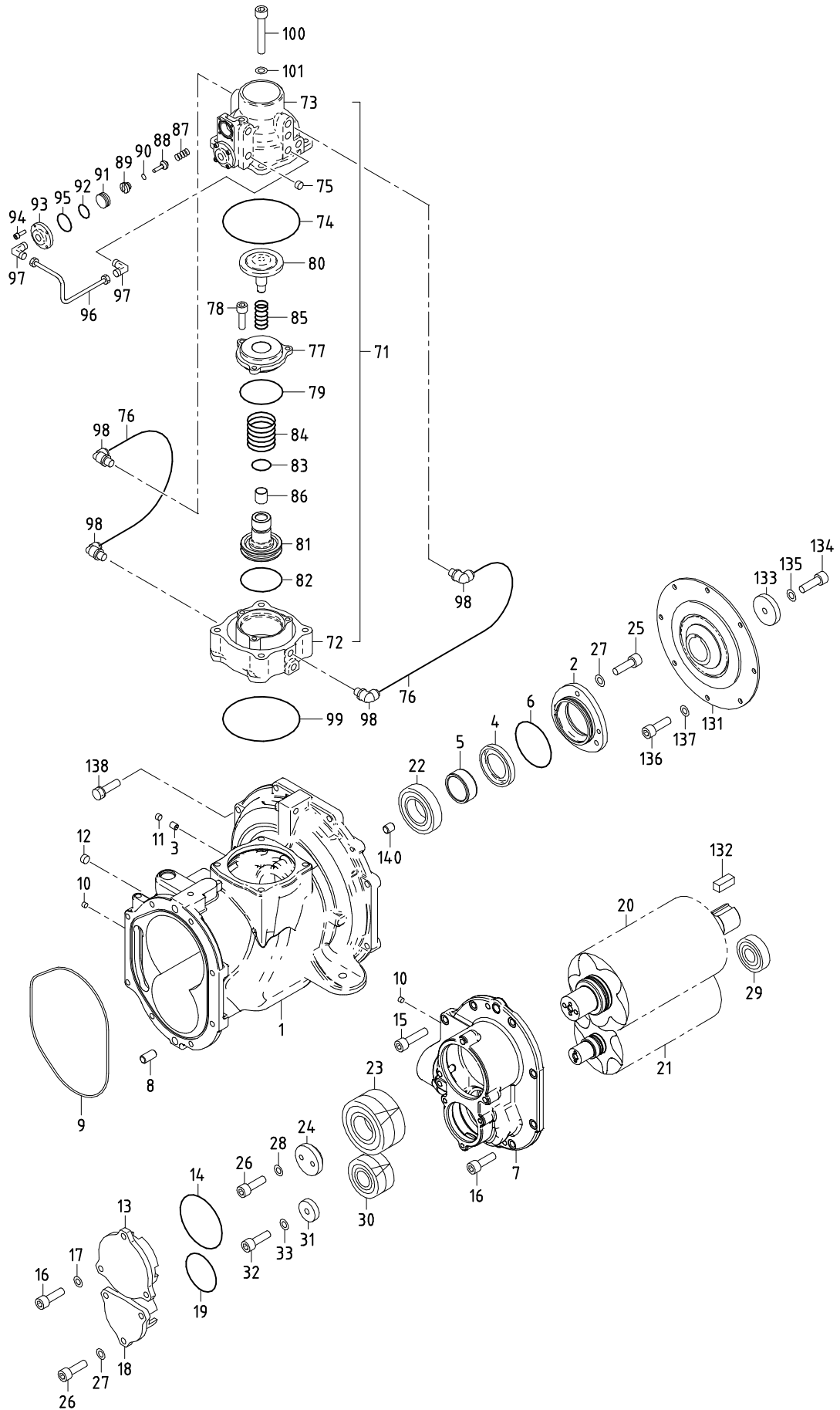
図 番 号 FIG. NO.	図 名 称 FIG. NAME	頁 PAGE
—COMPRESSOR PARTS—		
21 - 00	AIR END	エア エンド° 21 - 1
31 - 00	MOUNTING & INTAKE	マウンティング°, インテーク 31 - 1
33 - 00	RECEIVER, SEPARATOR & SERVICE HEADER	レシーバ°, セパレータ°, サービス ヘッダ° 33 - 1
36 - 00	AIR LINE	エア ライン 36 - 1
37 - 00	OIL LINE	オイル ライン 37 - 1
38 - 00	COOLING	クーリング° 38 - 1
39 - 00	NAME PLATE	ネーム プレート 39 - 1
41 - 00	ENGINE, EXHAUST & FUEL LINE	エンジン, エキゾースト, フュエル ライン 41 - 1
44 - 00	ELECTRIC	エレクトリック 44 - 1
51 - 00	FRAME & BONNET	フレーム, ホンネット 51 - 1
52 - 00	LINING	ライニング° 52 - 1
—ENGINE PARTS—		
Fig. 1.	CYLINDER BLOCK	シリンダ° ブロック Fig. 1.
Fig. 2.	GEAR HOUSING	ギヤ ハウジング° Fig. 2.
Fig. 3.	FLYWHEEL HOUSING & OIL SUMP	フライホイール ハウジング°, オイル サンプ° Fig. 3.
Fig. 4.	CYLINDER HEAD & BONNET	シリンダ° ヘッド°, ホンネット Fig. 4.
Fig. 5.	SUCTION MANIFOLD	サクシヨン マニホルト° Fig. 5.
Fig. 6.	EXHAUST MANIFOLD	エキゾースト マニホルト° Fig. 6.
Fig. 7.	Accessory	アクセサリ Fig. 7.
Fig. 8.	CAMSHAFT & DRIVING GEAR	カムシャフト, ドライブ° ギヤ Fig. 8.
Fig. 9.	CRANKSHAFT & PISTON	クランクシャフト, ピストン Fig. 9.
Fig. 10.	LUB. OIL SYSTEM	ルブリケーション オイル システム Fig. 10.
Fig. 11.	COOLING WATER SYSTEM	クーリング° ウォータ システム Fig. 11.
Fig. 12.	FUEL SUPPLY PUMP	フュエル サプライ ポンプ° Fig. 12.
Fig. 13.	FUEL INJECTION VALVE	フュエル インジェクション バルブ° Fig. 13.
Fig. 14.	FUEL LINE	フュエル ライン Fig. 14.
Fig. 15.	STARTING MOTOR	スターティング° モータ Fig. 15.
Fig. 16.	GENERATOR	ゼネレータ Fig. 16.
Fig. 17.	ELECTRONIC CONTROL UNIT (ECU)	エレクトロニック コントロール ユニット (ECU) Fig. 17.
Fig. 18.	ELECTRIC PARTS	エレクトリック パーツ Fig. 18.
Fig. 19.	GASKET SET	ガasket セット Fig. 19.

型式名の見方 HOW TO READ MODELS

P D S 185 S - 6 E 1
① ② ③ ④ ⑤ ⑥ ⑦

- ① PD : PORTABLE DIESEL ENGINE
- ② S : SCREW (OIL-INJECTION)
- ③ 185 : Free air delivery (cfm)
- ④ S : SILENT TYPE
- ⑤ 6 : WIDE BODY
- ⑥ MODEL CHANGE MARK
- ⑦ VARIATION MARK

- ① PD : 可搬式, ディーゼルエンジン
- ② S : スクリュー (オイルインジェクション)
- ③ 185 : 吐出空気量 (cfm)
- ④ S : 防音型
- ⑤ 6 : ワイドボディ
- ⑥ モデルチェンジ記号
- ⑦ バリエーション記号



21 - 00 AIR END

見出番号 Ref. NO.	部品番号 Part NO.	互換性 Inter- change ability	部 品 名 称		数量 Q'ty	適用号機範囲 Applicable Ser. No.		変更 C/H	備 考 Remarks
			Part Name			6E1			
	21000 33711		COMPRESSION GROUP	コンプレッション グループ					
1	21201 44701		Cylinder, 1st	シリンダ	1				
2	21212 19300		Cover, oil seal	オイル シール カバー	1				
3	22123 03600		Orifice	オリフィス	1				
4	21211 13001		Oil seal	オイル シール	1				
5	21465 06600		Collar	カラー	1				
6	03402 10080		O-ring	O-リング	1	~0554			
6 -1	03402 15080	A	O-ring	O-リング	1	0555~		M373	
7	21217 34501		Casing, discharge	ディスチャージ ケーシング	1				
8	03316 14028		Pin	ピン	2				
9	21221 04100		O-ring	O-リング	1				
10	03620 60001		Plug	プラグ	5				
11	03620 60002		Plug	プラグ	1				
12	03620 60003		Plug	プラグ	1				
13	21218 35601		End cover	エンド カバー	1				
14	03402 15095		O-ring	O-リング	1				
15	02280 10040		Socket bolt	ソケット ボルト	2				
16	02280 10030		Socket bolt	ソケット ボルト	9				
17	03115 40010		Spring washer	スプリング ワッシャ	3				
18	21218 35700		End cover	エンド カバー	1				
19	22314 02101		O-ring	O-リング	1				
20	21461 35500		Rotor, male	オス ロータ	1				
21	21462 26300		Rotor, female	メス ロータ	1	~0307			
21 -1	21462 27600	B	Rotor, female	メス ロータ	1	0308~		M311	
	A pair of rotor (male & female) should be ordered. / ロータは、オス・メス一対でご注文下さい								
22	21406 42400		Bearing, rotor	ロータ ベアリング	1				
23	21470 14000		Bearing, complete	ベアリング コンプリート	1				
24	21468 06501		Plate	プレート	1				
25	02280 08025		Socket bolt	ソケット ボルト	3				
26	02280 08030		Socket bolt	ソケット ボルト	5				
27	03115 40008		Spring washer	スプリング ワッシャ	6				
28	03115 30008		Lock washer	ロック ワッシャ	2				
29	21406 42300		Bearing, rotor	ロータ ベアリング	1				
30	21470 14300		Bearing, complete	ベアリング コンプリート	1				
31	21468 12100		Plate	プレート	1	~0307			
31 -1	21468 02700	B	Plate	プレート	1	0308~		M311	
32	02280 10035		Socket bolt	ソケット ボルト	1	~0307			
32 -1	02280 10030	B	Socket bolt	ソケット ボルト	1	0308~		M311	
33	03115 30010		Lock washer	ロック ワッシャ	1				
	22 - 00		VALVE GROUP	バルブ グループ					
71	22100 41205		Unloader ass'y	アンローダ	1	~5442			
	(Const. No. 72~98)								
71 -1	22100 53800	A	Unloader ass'y	アンローダ	1	5443~		M648	
	(Const. No. 72~98 See page 36-1 No. 16, 17, 21 & See page 37-1 No. 30)								
72	22111 28201		Body, unloader	アンローダ ボディ	1				
73	22115 12703		Cover, unloader	アンローダ カバー	1				
74	03402 10125		O-ring	O-リング	1				
75	03620 60002		Plug	プラグ	2				
76	03890 20020		Nylon tube	ナイロンチューブ	2				

21 - 00 AIR END

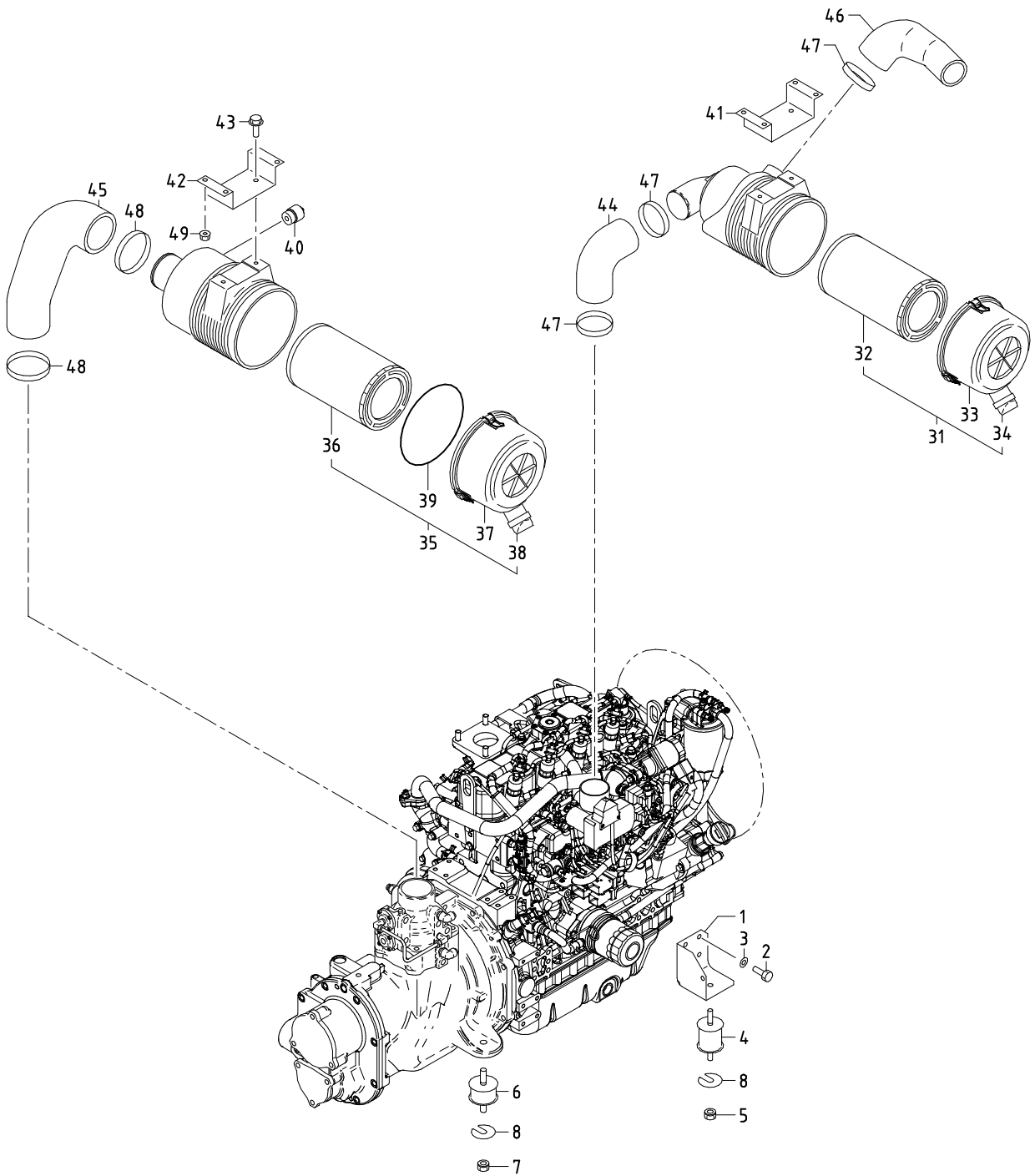
見出番号 Ref. NO.	部品番号 Part NO.	互換性 Inter- change ability	部 品 名 称		数量 Q' ty	適用号機範囲 Applicable Ser. No.		変更 C/H	備 考 Remarks
			Part Name			6E1			
77	22115 11300		Cover, unloader	アンローダ [°] カハ [°] -	1				
78	02282 08025		Socket bolt	ソケット ボルト	3				
79	03402 10070		O-ring	O-リング [°]	1				
80	22150 13801		Valve	バルブ [°]	1				
81	22130 09500		Piston, unloader	アンローダ [°] ピ [°] ストン	1				
82	21441 04800		O-ring	O-リング [°]	1				
83	21441 04900		O-ring	O-リング [°]	1				
84	22144 16700		Spring	スプリング [°]	1				
85	22144 16600		Spring	スプリング [°]	1				
86	23124 15600		Bushing	ブッシング [°]	1				
87	22144 10600		Spring	スプリング [°]	2				
88	36429 01300		Needle valve	ニードル バルブ [°]	2	~0554			
88 -1	36429 01600	A	Needle valve	ニードル バルブ [°]	2	0555~		M368	
89	36428 00700		Valve seat	バルブ シート	2	~0554			
89 -1	36428 01100	A	Valve seat	バルブ シート	2	0555~		M368	
90	03402 25008		O-ring	O-リング [°]	2				
91	36623 00800		Piston, auto-relief	ピ [°] ストン	2	~0554			
91 -1	36623 00900	A	Piston, auto-relief	ピ [°] ストン	2	0555~		M368	
92	03402 25021		O-ring	O-リング [°]	2				
93	36621 01401		Cover, auto-relief	カハ [°] -	2				
94	02270 04012		Socket bolt, w/w	ワッシャ付ソケット ボルト	8				
95	21221 02100		O-ring	O-リング [°]	2				
96	36349 22800		Pipe	パイプ [°]	1				
97	03734 53021		Nipple elbow	ニップル エルボ [°]	2				
98	03734 65020		Nipple elbow	ニップル エルボ [°]	4				
99	03402 10125		O-ring	O-リング [°]	1				
100	02280 10075		Socket bolt	ソケット ボルト	4				
101	03115 30010		Lock washer	ロック ワッシャ	4				

61 - 00

COUPLING GROUP

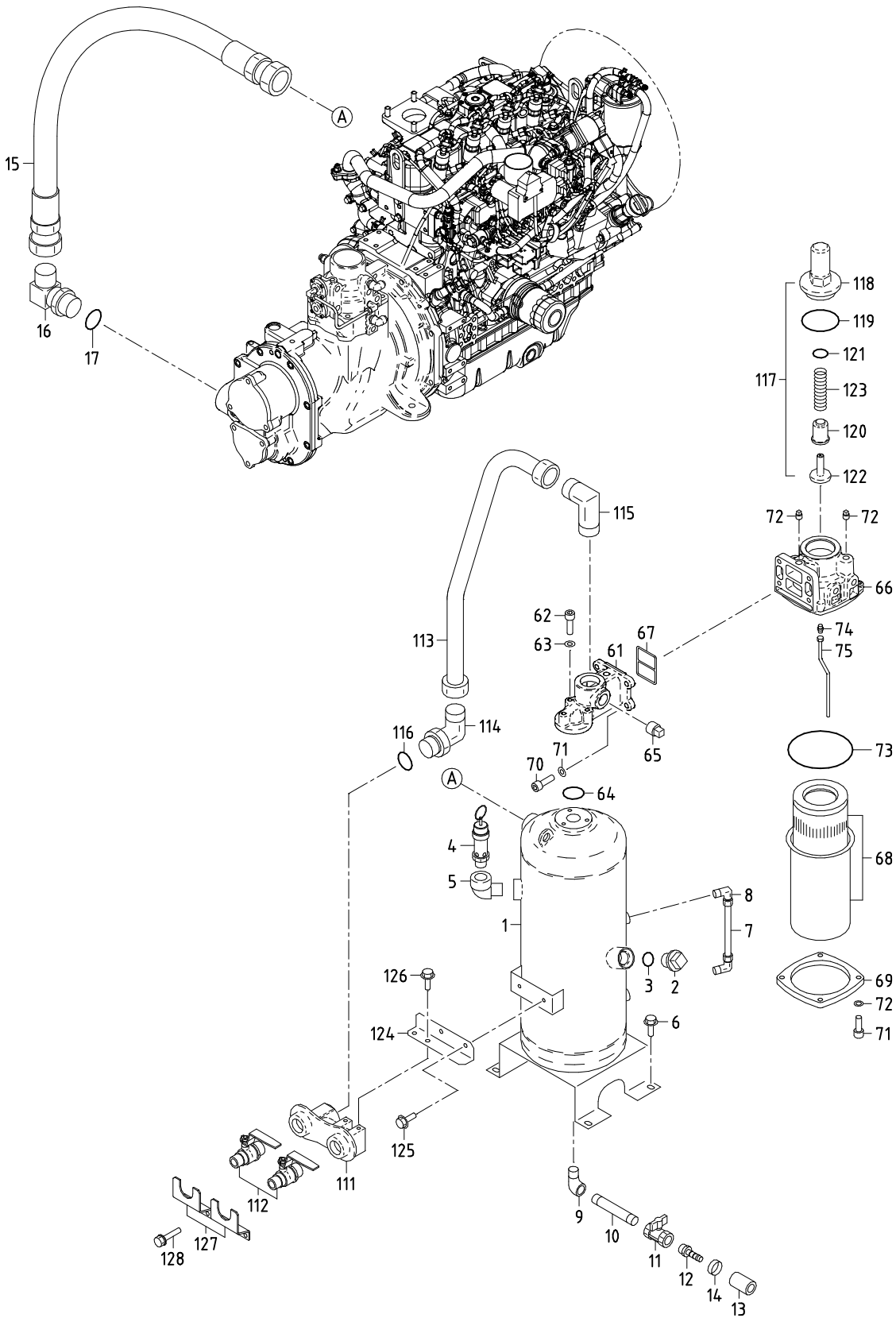
カップ リング[°] クラ[°] フ

131	21425 04100		Coupling, complete	カップ リング [°] , コン [°] リート	1	~1130			
131 -1	21425 04801	A	Coupling, complete	カップ リング [°] , コン [°] リート	1	1131~		M18	
132	03306 14036		Key	キー	1				
133	21468 04400		Plate	プレート	1				
134	02282 10030		Socket bolt	ソケット ボルト	1				
135	03115 30010		Lock washer	ロック ワッシャ	1				
136	02283 08020		Socket bolt	ソケット ボルト	8				
137	03115 42008		Spring washer	スプリング ワッシャ	8				
138	02238 10030		Bolt, w/w	ワッシャ付ボルト	8				
139	* * *								
140	03316 08014		Pin	ピン	2				



31 - 00 MOUNTING & INTAKE

見出番号 Ref. NO.	部品番号 Part NO.	互換性 Inter- change ability	部品名称 Part Name		数量 Q'ty	適用号機範囲 Applicable Ser. No.		変更 C/H	備考 Remarks
						6E1			
	31 - 00		MOUNTING GROUP	マウンティング グループ					
1	31110 05710		Bracket	ブラケット	2				
2	02135 10020		Bolt	ボルト	8				
3	03115 02010		Spring washer	スプリング ワッシャ	8				
4	31130 28100		Vibration isolator ass'y	防振ゴム	2				
5	02915 20010		Nut, w/w	ワッシャ付ナット	4				
6	31130 20500		Vibration isolator ass'y	防振ゴム	2				
7	02915 20012		Nut, w/w	ワッシャ付ナット	4				
8	31120 08900		Shim	シム	2				
	32 - 00		INTAKE GROUP	インテーク グループ					
31	32100 44601		Air filter ass'y	エア フィルタ	1				Const. No. 32~34
32	32143 11700		Element (outer)	エレメント	1				
33	32142 08603		Cup	カップ	1				
34	32151 01400		Vacuator valve	バキューエータ ハルブ	1				
35	32100 44900		Air filter ass'y	エア フィルタ	1				Const. No. 36~39
36	32143 11800		Element (outer)	エレメント	1				
37	32142 11300		Cup	カップ	1				
38	32151 01600		Vacuator valve	バキューエータ ハルブ	1				
39	32147 03600		O-ring	O-リング	1				
40	32148 03000		Filter service indicator	インジケータ	2				
41	32240 45600		Bracket	ブラケット	1				
42	32240 45700		Bracket	ブラケット	1				
43	02201 08012		Flange bolt	フランジ 付ボルト	4				
44	32331 84600		Hose	ホース	1				
45	32331 84701		Hose	ホース	1				
46	32331 77200		Hose	ホース	1				
47	03511 20080		Hose clip	ホース クリップ	3				
48	03511 20100		Hose clip	ホース クリップ	2				
49	02915 00008		Hexagon flange nuts	フランジ 付ナット	8				

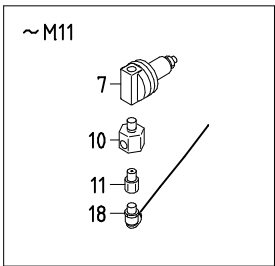
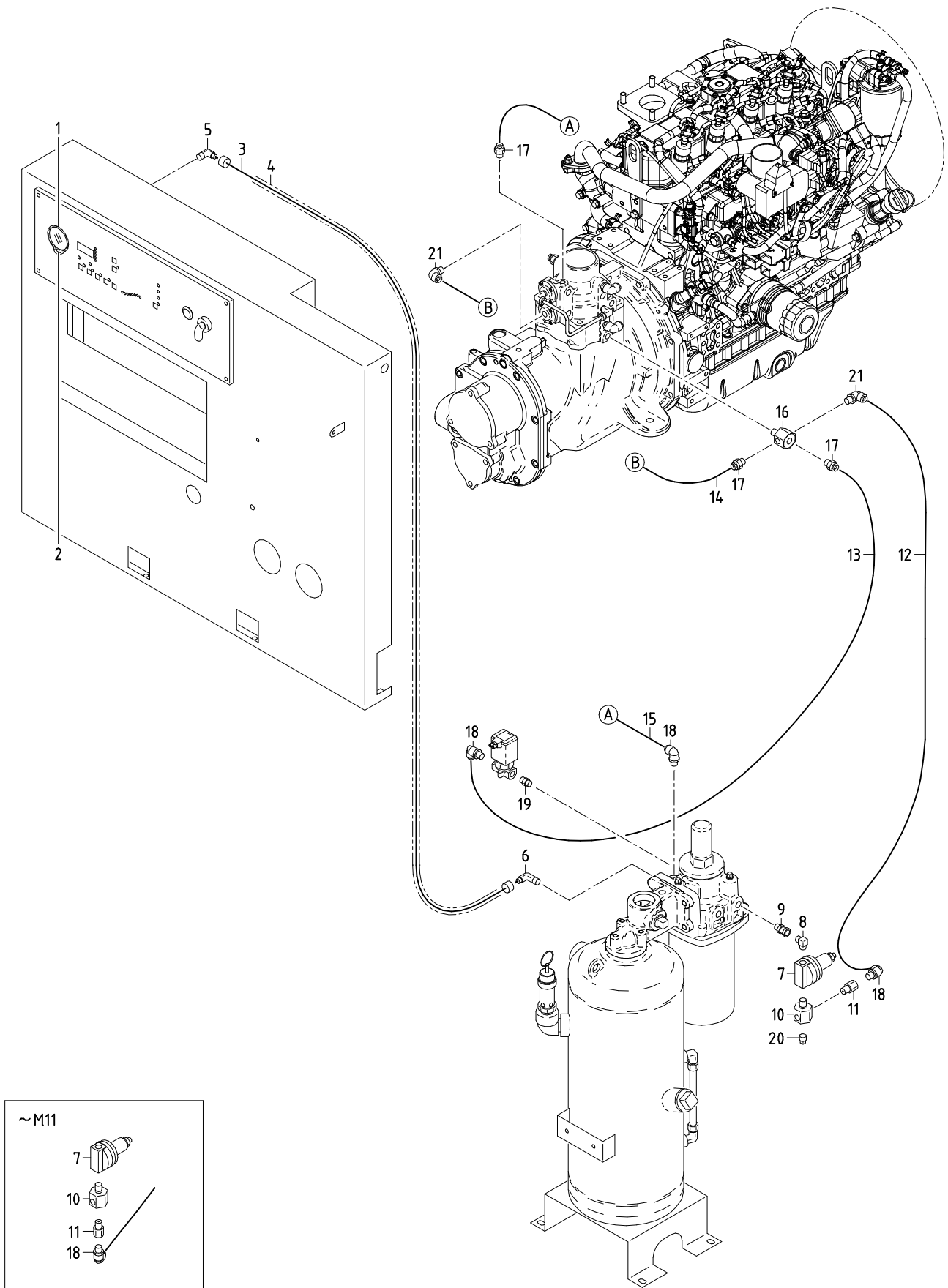


33 - 00 RECEIVER, SEPARATOR & SERVICE HEADER

見出番号 Ref. NO.	部品番号 Part NO.	互換性 Inter- change ability	部 品 名 称		数量 Q' ty	適用号機範囲 Applicable Ser. No.		変更 C/H	備 考 Remarks
				Part Name		6E1			
	33 - 00		RECEIVER GROUP	レシーバ グループ					
1	33100 80410		Receiver tank	レシーバ タンク	1			ASME	
			(Incl. No. 2~3)						
1	33100 86410		Oil separator	オイル セパレータ	1 ~3877			ASME (EURE)	
1 -1	33100 97910	A	Oil separator	オイル セパレータ	1 ~5341		M546	ASME (EURE)	
1 -2	33100 02420	B	Oil separator	オイル セパレータ	1 ~6146		M632	ASME (EURE)	
1 -3	33100 05820	B	Oil separator	オイル セパレータ	1 6147~		M704	ASME (EURE)	
			(Receiver tank) (Incl. No. 2)						
2	33231 03600		Cap, oil filler	オイル フィラ キャップ	1			ASME	
2	33231 04000		Cap, oil filler	オイル フィラ キャップ	1			ASME (EURE)	
3	03402 25030		O-ring	O-リング	1				
4	35200 14100		Safety valve ass'y	安全弁	1 ~1367			(150psi)	
4 -1	35200 23900	B	Safety valve ass'y	安全弁	1 1368~		M21	(150psi)	
5	37740 01400	C	Elbow	エルボ	1 6147~		M704		
6	02201 08020		Flange bolt	フランジ 付ボルト	4				
7	03841 30018		Nylon tube, w/n	ナット付ナイロンチューブ	1				
8	03734 21030		Nipple elbow	ニップル エルボ	2				
9	03731 21004	C	Elbow	エルボ	1 6147~		M704		
10	03730 04120		Gas pipe	ガスパイプ	1 ~1436				
10 -1	03728 04120	A	Pipe	パイプ	1 1437~		M374		
11	03735 13004		Valve	バルブ	1				
12	03734 60144		Nipple	ニップル	1				
13	03570 15006		Hose	ホース	1				
14	03511 20028		Hose clip	ホースクリップ	1				
15	37110 10100		Hose	ホース	1 ~4868				
15 -1	37110 18700	A	Hose	ホース	1 4869~		M26		
16	03734 85140		Nipple elbow	ニップル エルボ	1				Incl. No. 17
17	03402 25044		O-ring	O-リング	1				
	34 - 00		SEPARATOR GROUP	セパレータ グループ					
61	34280 01300		Cover	カバー	1				
62	02283 08055		Socket bolt	ソケットボルト	3				
63	03115 30008		Lock washer	ロックワッシャ	3				
64	03402 15040		O-ring	O-リング	1				
65	03620 41006		Plug	プラグ	1				
66	34210 30401		Casing	ケーシング	1				
67	22314 06500		O-ring	O-リング	1				
68	34220 16101		Separator	セパレータ	1				
	39176 74400		Plate (caution)	プレート	1				
69	34250 18301		Cover, separator	セパレータ カバー	1				
70	02283 10035		Socket bolt	ソケットボルト	8				
71	03115 31010		Lock washer	ロックワッシャ	8				
72	03620 41002		Plug	プラグ	2				
73	03402 15140		O-ring	O-リング	1				
74	03734 70021		Nipple	ニップル	1				
75	34260 07000		Pipe	パイプ	1				

33 - 00 RECEIVER, SEPARATOR & SERVICE HEADER

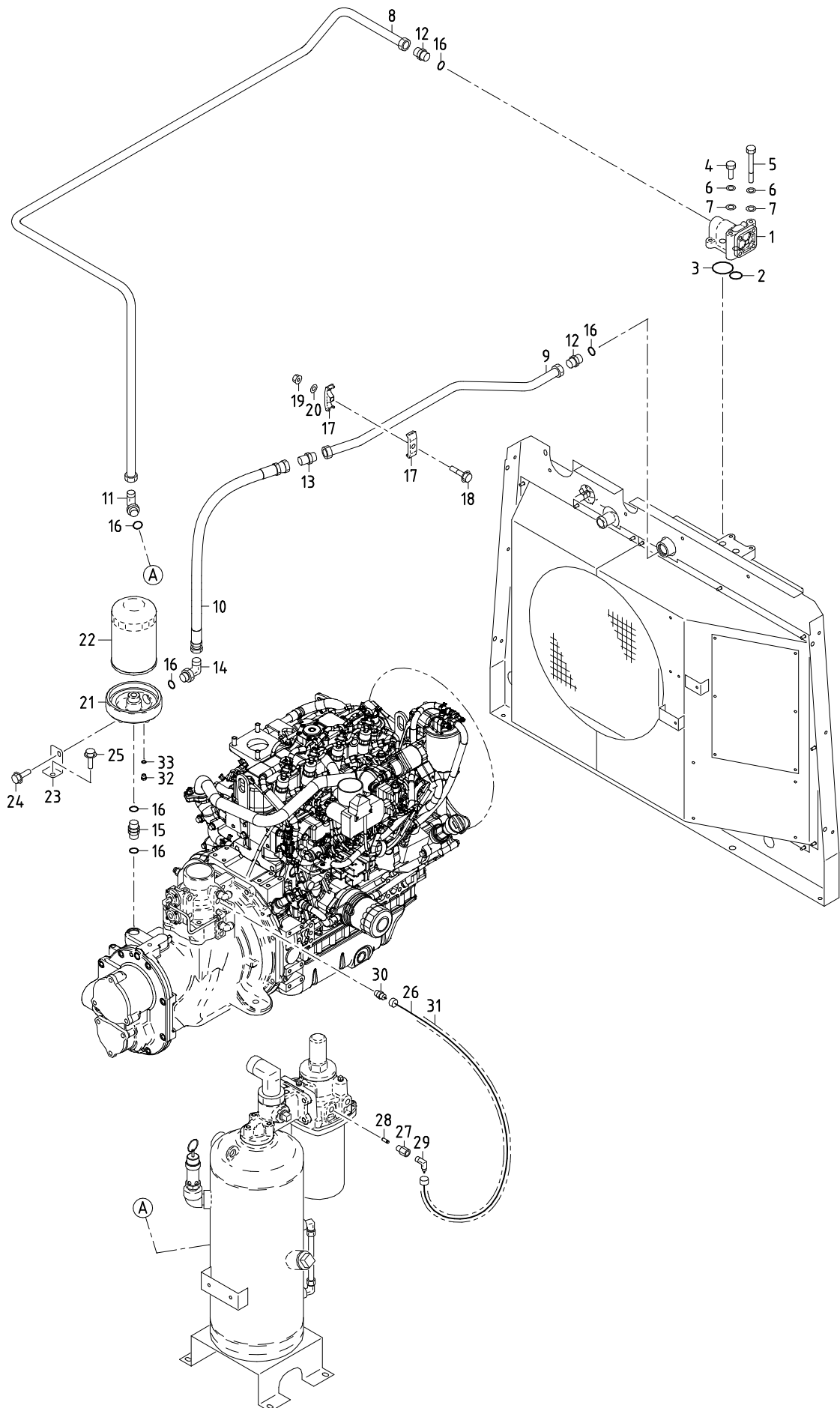
見出番号 Ref. NO.	部品番号 Part NO.	互換性 Inter- change ability	部 品 名 称 Part Name		数量 Q'ty	適用号機範囲 Applicable Ser. No.		変更 C/H	備 考 Remarks
						6E1			
35 - 00			SERVICE HEADER GROUP サービス ヘッダ グループ						
111	35100 55700		Air manifold	エア マニホールド	1				
112	35421 00105		Air valve	エア バルブ	2				
113	35313 12900		Pipe	パイプ	1				
114	GD920 14300		Nipple	ニッフル	1				Incl. No. 116
115	03734 71120		Nipple elbow	ニッフル エルボ	1				
116	03402 25038		O-ring	O-リング	1				
117	35300 17000		Press. cont. vlv. ass'y	プレコン	1				Const. No. 118~123
118	35301 20200		Body	ボディ	1				
119	03402 15075		O-ring	O-リング	1				
120	35303 08400		Piston	ピストン	1				
121	03402 25032		O-ring	O-リング	1				
122	35303 03300		Piston	ピストン	1				
123	22144 07700		Spring	スプリング	1				
124	35410 06700		Bracket	ブラケット	1				
125	02201 08020		Flange bolt	フランジ付ボルト	2				
126	02201 08012		Flange bolt	フランジ付ボルト	2				
127	35470 53500	D	Bracket	ブラケット	2	3539~		M24	
128	02246 06016	D	Bolt, w/w	ワッシャ付ボルト	4	3539~		M24	



36 - 00 AIR LINE

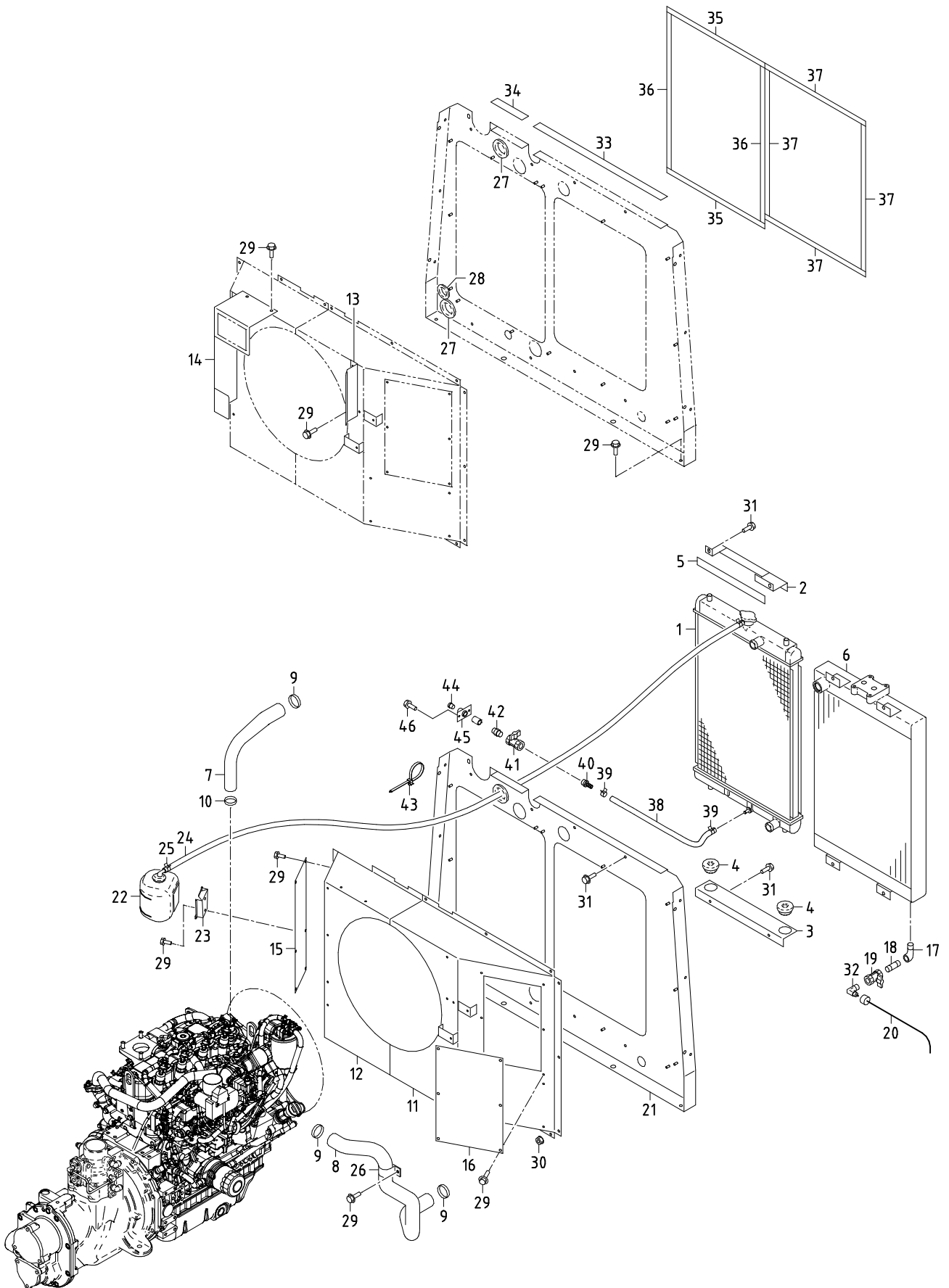
見出番号 Ref. NO.	部品番号 Part NO.	互換性 Inter- change ability	部 品 名 称 Part Name		数量 Q' ty	適用号機範囲 Applicable Ser. No.		変更 C/H	備 考 Remarks
						6E1			
	36 - 00		CONTROL GROUP	コントロール グループ					
1	36141 18600		Gauge, air press.	圧力計	1				(PSI)
2	36131 03100		Cushion rubber	クッション ラバー	1				
3	03840 15110		Nylon tube, w/n	ナット付ナイロンチューブ	1				
4	06540 07065		Corrugated tube	コルゲート チューブ	1				
5	03734 21151		Nipple elbow	ニップル エルボ	1				
6	03734 21015		Nipple elbow	ニップル エルボ	1				
7	36400 19000		Regulator ass'y	レギュレータ	1				
8	03734 44002		Nipple elbow	ニップル エルボ	1				
9	86183 01500		Joint	ジョイント	1				
10	37189 33500		Bushing	ブッシング	1	~0261			
10 -1	37189 39400	B	Bushing	ブッシング	1	0262~		M11	
11	37189 08100		Bushing	ブッシング	1				
12	03890 20057		Nylon tube	ナイロンチューブ	1	~0261			
12 -1	03890 20060	B	Nylon tube	ナイロンチューブ	1	0262~		M11	
13	03890 20045		Nylon tube	ナイロンチューブ	1				
14	03890 20020		Nylon tube	ナイロンチューブ	1				
15	03890 20053		Nylon tube	ナイロンチューブ	1				
16	37189 39400		Bushing	ブッシング	1				
17	03734 64020		Nipple	ニップル	3				
18	03734 65020		Nipple elbow	ニップル エルボ	3				
19	03731 44002		Nipple	ニップル	1				
20	03620 41002	D	Plug	プラグ	1	0262~		M11	
21	03734 65020		Nipple elbow	ニップル エルボ	2				

37 - 00 OIL LINE



37 - 00 OIL LINE

見出番号 Ref. NO.	部品番号 Part NO.	互換性 Inter- change ability	部 品 名 称		数量 Q' ty	適用号機範囲 Applicable Ser. No.		変更 C/H	備 考 Remarks
			Part Name			6E1			
	37 - 00		OIL LINE GROUP	オイルライングループ					
1	37200 11502		By-pass valve ass'y	バイパスバルブ	1				Incl. Pellet &
	37231 02100		Pellet ass'y	ペレット	1				O-ring
	03402 25045		O-ring	O-リング	1				
2	03402 15025		O-ring	O-リング	1				
3	03402 15045		O-ring	O-リング	1				
4	02136 08035		Bolt	ボルト	2				
5	02136 08090		Bolt	ボルト	2				
6	03115 06008		Spring washer	スプリングワッシャ	4				
7	03116 15008		Plain washer	プレーンワッシャ	4				
8	37111 24100		Pipe	パイプ	1				
9	37123 08101		Pipe	パイプ	1				
10	37110 01000		Hose	ホース	1	~4868			
10 -1	37110 18600	A	Hose	ホース	1	4869~		M26	
11	03734 76060		Nipple	ニップル	1				Incl. No. 16
12	03734 75060		Nipple	ニップル	2				Incl. No. 16
13	37731 11300		Nipple	ニップル	1				
14	03734 85060		Nipple	ニップル	1				Incl. No. 16
15	37731 06400		Nipple	ニップル	1				Incl. No. 16
16	03402 25024		O-ring	O-リング	6				
17	37530 27200		Bracket	ブラケット	2				
18	02201 08050		Flange bolt	フランジ付ボルト	1				
19	02915 20008		Nut, w/w	ワッシャ付ナット	1				
20	03116 12008		Plain washer	プレーンワッシャ	1				
21	37411 07501		Body	ボディ	1	~4404			
21 -1	37411 08100	B	Body	ボディ	1	4405~		M579	
22	37438 08900		Filter cartridge	フィルタカートリッジ	1				
23	37510 38700		Bracket	ブラケット	1				
24	02201 08012		Flange bolt	フランジ付ボルト	1				
25	02201 10020		Flange bolt	フランジ付ボルト	1				
26	03847 20070		Nylon tube, w/n	ナット付ナイロンチューブ	1				
27	37189 34400		Bushing	ブッシング	1				
28	37580 01900		Strainer	ストレーナ	1				
29	03734 21020		Nipple elbow	ニップルエルボ	1				
30	03734 20020		Nipple	ニップル	1				
31	06540 07065	D	Corrugated tube	コルゲートチューブ	1	0262~		M11	
32	33238 03700	D	Plug	プラグ	1	4405~		M579	Incl. No. 33
33	03402 25008	D	O-ring	O-リング	1	4405~		M579	

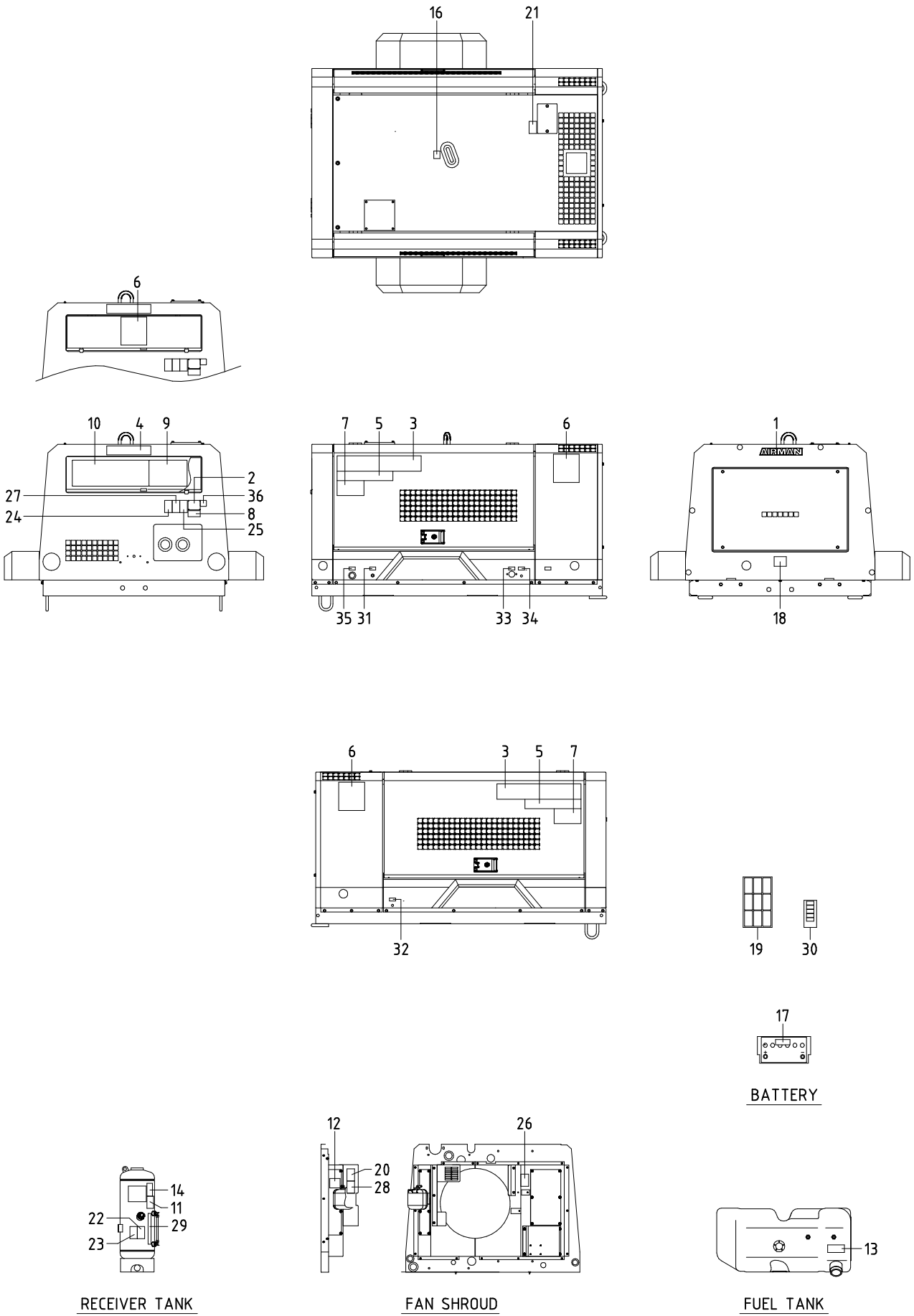


38 - 00 COOLING

見出番号 Ref. NO.	部品番号 Part NO.	互換性 Inter- change ability	部 品 名 称		数量 Q' ty	適用号機範囲 Applicable Ser. No.		変更 C/H	備 考 Remarks
				Part Name		6E1			
	38 - 00		COOLING GROUP	クーリング グループ					
1	38100 44800		Radiator	ラジエータ	1				Incl. Cap
	38410 05700		Cap	キャップ	1				(88. 2kPa)
2	38420 99800		Bracket	ブラケット	1 ~5442				
2 -1	38420 06211	B	Bracket	ブラケット	1	5443~		M30	
3	38420 99200		Bracket	ブラケット	1 ~5442				
3 -1	38420 11710	B	Bracket	ブラケット	1	5443~		M30	
4	31131 04900		Rubber	ラバー	2				
5	03407 64631		Seal rubber	シールラバー	1				
6	38200 43800		Oil cooler	オイルクーラ	1 ~0309				
6 -1	38200 45100	A	Oil cooler	オイルクーラ	1	~4284		M10	
6 -2	38200 51700	A	Oil cooler	オイルクーラ	1	4285~		M25	
7	38524 73701		Hose	ホース	1				(upper)
8	38524 73801		Hose	ホース	1				(lower)
9	03511 20045		Hose clip	ホースクリップ	3				
10	03511 20040		Hose clip	ホースクリップ	1				
11	38440 11810		Shroud, fan	ファンシュラウド	1				
12	38440 12010		Shroud, fan	ファンシュラウド	1				
13	38450 90300		Guard, fan	ファンガード	1				
14	38450 89600		Guard, fan	ファンガード	1				
15	38441 21010		Plate	プレート	1				
16	38441 21310		Plate	プレート	1				
17	03731 21003		Elbow	エルボ	1				
18	03730 03050		Pipe	パイプ	1				
19	03735 13003		Valve	バルブ	1				
20	03851 30031		Nylon tube, w/n	ナット付ナイロンチューブ	1				
21	52350 99620		Cover	カバー	1 ~0309				
21 -1	52350 12630	B	Cover	カバー	1	~3538		M13	
21 -2	52350 59031	B	Cover	カバー	1	~5442		M23	
21 -3	52350 79030	B	Cover	カバー	1	5443~		M30	
22	38590 01400		Reserve tank ass'y	リザーブタンク	1				
23	38591 00400		Bracket	ブラケット	1				
24	38594 02000		Hose	ホース	1				
25	03511 40016		Hose clip	ホースクリップ	2				
26	03424 80069		Clip	クリップ	1				
27	03403 00512		Grommet	グロメット	2				
28	03403 00392		Grommet	グロメット	2				
29	02201 06016		Flange bolt	フランジ付ボルト	24				
30	02915 00006		Hexagon flange nuts	フランジ付ナット	16				
31	02201 08020		Flange bolt	フランジ付ボルト	8				
32	03734 21030		Nipple elbow	ニップルエルボ	1				
33	52728 42810		Cushion rubber	クッションラバー	1				
34	52728 42910		Cushion rubber	クッションラバー	1				
35	03407 67301		Seal rubber	シールラバー	2				
36	03407 44060		Seal rubber	シールラバー	2				
37	03407 67401		Seal rubber	シールラバー	4				
38	03611 08050		Hose	ホース	1 ~4946				
38 -1	03570 08050	B	Hose	ホース	1	4947~		M620	
39	03511 40018		Hose clip	ホースクリップ	2 ~4946				
39 -1	03511 40021	B	Hose clip	ホースクリップ	2	4947~		M620	
40	37170 14000		Joint	ジョイント	1				

38 - 00 COOLING

見出番号 Ref. NO.	部品番号 Part NO.	互換性 Inter- change ability	部品名称 Part Name		数量 Q' ty	適用号機範囲 Applicable Ser. No.		変更 C/H	備考 Remarks
						6E1			
41	03735 13002		Valve	バルブ	1				
42	03731 42002		Nipple	ニップル	1				
43	37181 07700		Clip	クリップ	1				
44	33238 02700		Plug	プラグ	1				
45	37170 25200	D	Joint	ジョイント	1	5443~		M30	
46	02246 06016	D	Bolt, w/w	ワッシャ付ボルト	2	5443~		M30	



RECEIVER TANK

FAN SHROUD

FUEL TANK

BATTERY

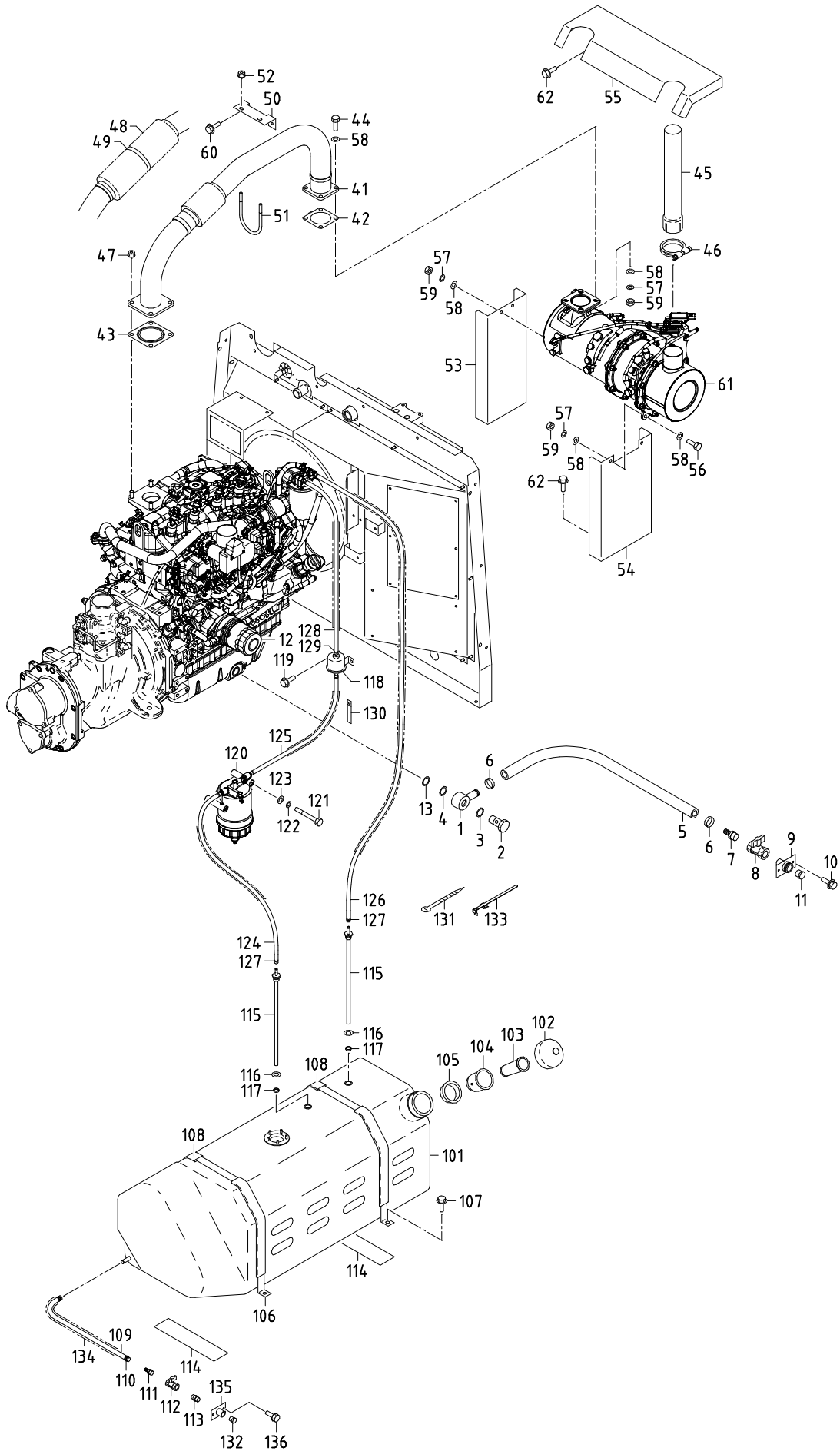
39 - 00 NAME PLATE

見出番号 Ref. NO.	部品番号 Part NO.	互換性 Inter- change ability	部 品 名 称 Part Name		数量 Q' ty	適用号機範囲 Applicable Ser. No.		変更 C/H	備 考 Remarks
						6E1			
	39 - 00		ACCESSORY GROUP	アクセサリ グループ					
	39600 49833		Instruction manual	取扱説明書		~5886			
	39600 56450	B	Instruction manual	取扱説明書		5887~		M31	
	39615 09400	C	Instruction manual	取扱説明書(Eng.)		1415~		M22	
1	39170 02000		Mark (AIRMAN)	マーク	1				
2	39103 10811		Plate (SER. NO.)	プレート	1				
	03260 03010		Blind rivet	リベット	4				
3	39178 23930		Plate (AIRMAN)	プレート	2				
4	39178 06840		Plate (AIRMAN)	プレート	1				
5	39178 10441		Plate (PDS185S T4)	プレート	2				
6	39178 35720		Plate (mark)	プレート	2	~1318			
6 -1	39178 72540	B	Plate (mark)	プレート	2	~3218		M438	
6 -2	39178 93240	B	Plate (mark)	プレート	3	3219~		M476	
7	39178 12630		Plate (E2)	プレート	2				
8	39178 43110		Plate (california)	プレート	1	~1548			
8 -1	39178 67840	A	Plate (california)	プレート	1	1549~		M434	
9	39153 70500		Plate (start-stop)	プレート	1	~5886			
9 -1	39153 78900	B	Plate (start-stop)	プレート	1	5887~		M31	
10	39178 10040		Plate (in-pane)	プレート	1	~5886			
10 -1	39178 67451	B	Plate (in-pane)	プレート	1	5887~		M31	
11	39147 02800		Plate (genuine oil)	プレート	1	~2850			
11 -1	39179 01700	B	Plate (genuine oil)	プレート	1	2851~		M471	
12	39178 00310		Plate (LLC)	プレート	1				
13	39178 22031		Plate (FLAMMABLES)	プレート	1				
14	39176 07510		Plate (strainer)	プレート	1				
15	* * *								
16	39176 69300		Plate (lift position)	プレート	1				
17	39176 50000		Plate (danger, battery)	プレート	1				
18	39178 37310		Plate (caution, tow machine)	プレート	1				
19	39173 04200		Plate, complete	プレート(1セット)	1				Const. No. 20~28
20	* * *	Z	Plate (caution, high temp.)	プレート	1				(39173 04200)
21	* * *	Z	Plate (caution, radiator cap)	プレート	1				(39173 04200)
22	* * *	Z	Plate (caution, fire)	プレート	1				(39173 04200)
23	* * *	Z	Plate (warning, compressed air)	プレート	1				(39173 04200)
24	* * *	Z	Plate (warning, exhaust gases)	プレート	1				(39173 04200)
25	* * *	Z	Plate (warning, compressed air)	プレート	1				(39173 04200)
26	* * *	Z	Plate (warning, cooling fan)	プレート	1				(39173 04200)
27	* * *	Z	Plate (danger, compressed air)	プレート	1				(39173 04200)
28	* * *	Z	Plate (warning, V-belt)	プレート	1				(39173 04200)
29	39178 58930		Plate (oil level gauge)	プレート	1				
30	39173 02100		Plate, complete	プレート(1セット)	1				Const. No. 31~35
31	* * *	Z	Plate (fuel drain)	プレート	1				(39173 02100)
32	* * *	Z	Plate (radiator drain)	プレート	1				(39173 02100)

39 - 00 NAME PLATE

見出番号 Ref. NO.	部品番号 Part NO.	互換性 Inter- change- ability	部 品 名 称 Part Name	数量 Q' ty	適用号機範囲 Applicable Ser. No.		変更 C/H	備 考 Remarks
					6E1			
33	* * *	Z	Plate(eng.oil drain) プレート	1				(39173 02100)
34	* * *	Z	Plate(oil cooler drain) プレート	1				(39173 02100)
35	* * *	Z	Plate (receiver tank drain) プレート	1				(39173 02100)
36	39178 38151	D	Plate(QR CODE) プレート	1	5075~		M625	

41 - 00 ENGINE , EXHAUST & FUEL LINE

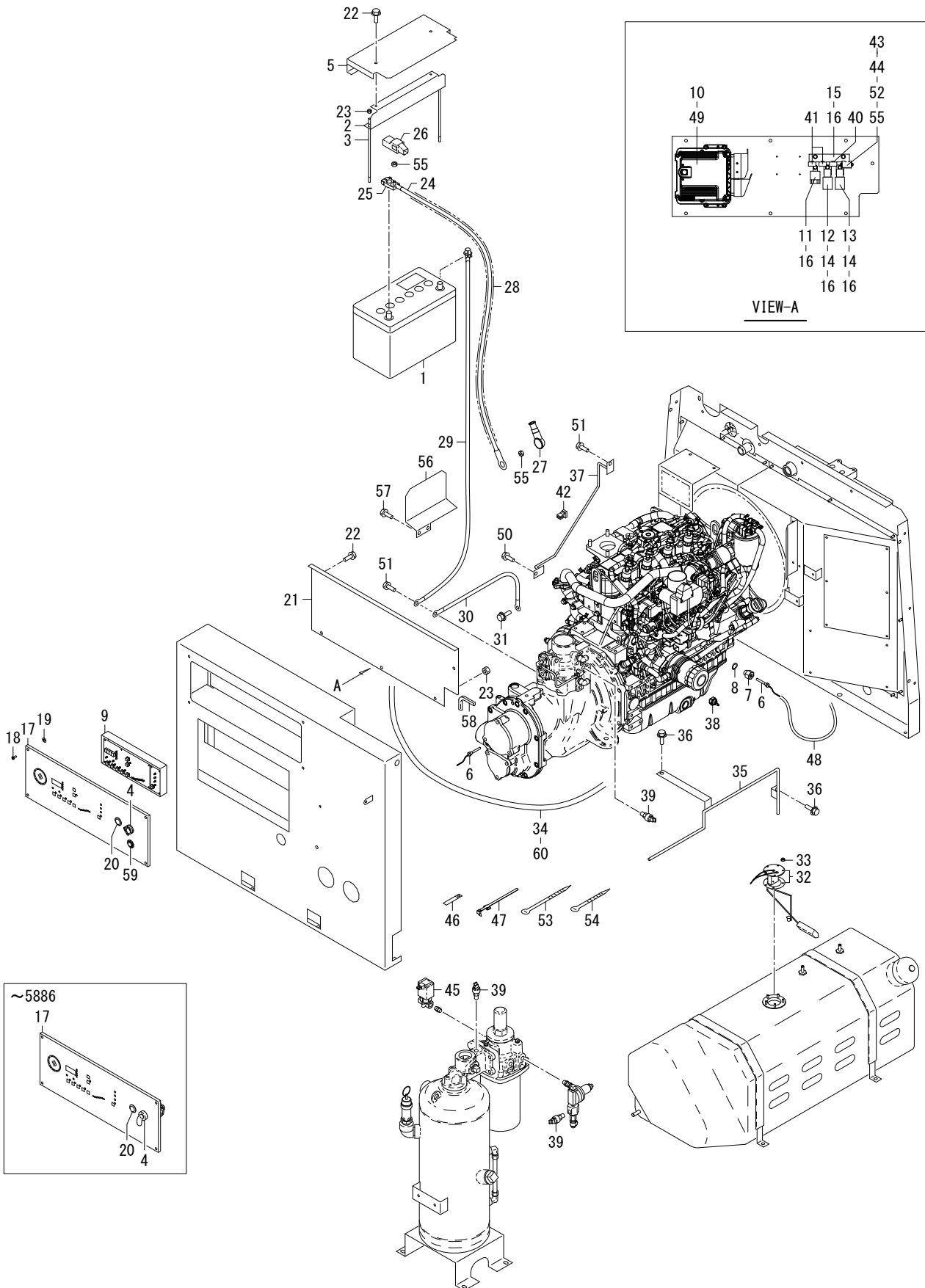


41 - 00 ENGINE, EXHAUST & FUEL LINE

見出番号 Ref. NO.	部品番号 Part NO.	互換性 Inter- change ability	部 品 名 称 Part Name	数量 Q' ty	適用号機範囲 Applicable Ser. No.		変更 C/H	備 考 Remarks
					6E1			
	41 - 00		ENGINE GROUP	エンジン グループ				
1	43534 01702		Ring connector	リング コネクタ	1			
2	43532 05201		Nipple (Bolt)	ニップル(ボルト)	1	~5074		
2 -1	43532 10200	A	Nipple (Bolt)	ニップル(ボルト)	1	5075~	M626	
3	03407 16022		Gasket	ガスケット	1			(1. 5t)
4	41330 00700		Gasket	ガスケット	1			(4. 0t)
5	03580 19075		Hose	ホース	1			
6	03511 20035		Hose clip	ホース クリップ	2			
7	37170 02900		Joint	ジョイント	1			
8	03735 13004		Valve	バルブ	1			
9	37170 20100		Joint	ジョイント	1			
10	02246 06016		Bolt, w/w	ワッシャ付ボルト	2			
11	33238 03000		Plug	プラグ	1			
12	41290 01200		Filter ass'y, Eng. oil	エンジン オイル フィルタ	1			See Engine parts Fig. 10.
13	41330 01000	D	Gasket	ガスケット	1	5008~	M626	(2. 4t)
	42 - 00		EXHAUST GROUP	エキゾースト グループ				
41	42310 04110		Pipe, exhaust	エキゾースト パイプ	1			
42	42324 16200		Gasket	ガスケット	1			
43	42324 14900		Gasket	ガスケット	1			
44	02135 08035		Bolt	ボルト	4			
45	42310 04210		Pipe, exhaust	テール パイプ	1			
46	42230 20900		Clamp	クランプ	1			
47	02915 01010		Hexagon flange nuts	フランジ 付ナット	4			
48	42410 03600		Insulating cover	断熱カバー	1			
49	03511 30125		Hose clip	ホース クリップ	3			
50	42240 31400		Bracket	ブラケット	1			
51	03830 08009		U-bolt	U-ボルト	1			
52	02915 00008		Hexagon flange nuts	フランジ 付ナット	2			
53	42240 31700		Bracket	ブラケット	1			
54	42240 31800		Bracket	ブラケット	1			
55	52220 22900		Cover	カバー	1			
56	02136 08030		Bolt	ボルト	2			
57	03115 06008		Spring washer	スプリング ワッシャ	8			
58	03116 15008		Plain washer	プレーン ワッシャ	14			
59	02912 06008		Nut	ナット	8			
60	02201 08020		Flange bolt	フランジ 付ボルト	2			
61	* * *		DPF ass'y	DPF	1			See Engine parts
	42180 00200		Exhaust filter	エキゾースト フィルタ	1	(YANMER129C20-17040)		Fig. 7.
62	02201 08020		Flange bolt	フランジ 付ボルト	8	~5442		
62 -1	02246 08025	B	Bolt, w/w	ワッシャ付ボルト	8	5443~	M30	
	43 - 00		FUEL GROUP	フュエル グループ				
101	43100 66601		Fuel tank	フュエル タンク	1			
102	43220 02702		Cap	キャップ	1			
103	43210 01700		Strainer	ストレーナ	1			

41 - 00 ENGINE, EXHAUST & FUEL LINE

見出番号 Ref. NO.	部品番号 Part NO.	互換性 Inter- change ability	部 品 名 称 Part Name		数量 Q'ty	適用号機範囲 Applicable Ser. No.		変更 C/H	備 考 Remarks
						6E1			
104	43240 06200		Holder	ホルダ [°]	1				
105	43216 00500		Holder	ホルダ [°]	1				
106	43310 33200		Belt	ベルト	2				
107	02201 08020		Flange bolt	フランジ付ホルト	4				
108	43322 06200		Cushion	クッション	4				
109	03600 09060		Hose	ホース	1				
110	03511 10015		Hose clip	ホースクリップ [°]	2				
111	37170 21500		Joint	ジョイント	1				
112	03735 13002		Valve	バルブ [°]	1				
113	03731 42002		Nipple	ニップル	1				
114	38465 11901		Cushion rubber	クッション ラハ [°]	2				
115	37160 49520		Pipe	パイプ [°]	2				
116	03116 17016		Plain washer	プレーンワッシャ	2				
117	03402 25016		O-ring	O-リング [°]	2				
118	43650 02700		Fuel pump	フュエルポンプ [°]	1				See Engine parts
119	02201 06016		Flange bolt	フランジ付ホルト	2				Fig. 14.
120	43540 08800		Fuel filter	フュエルフィルタ	1				See Engine parts
121	02138 08090		Bolt	ボルト	2				Fig. 14.
122	03115 06008		Spring washer	スプリングワッシャ	2				
123	03116 15008		Plain washer	プレーンワッシャ	2				
124	43526 08100		Hose	ホース	1				
125	43526 08200		Hose	ホース	1				
126	43526 08400		Hose	ホース	1				
127	43660 00200		Hose clip	ホースクリップ [°]	6				
128	43526 08300		Hose	ホース	1				
129	43660 00200		Hose clip	ホースクリップ [°]	2				
130	03424 82006		Clip	クリップ [°]	1				
131	03425 00001		Vinyl clip	ビニールクリップ [°]	2				
132	33238 02700		Plug	プラグ [°]	1				
133	37181 03600	D	Clip	クリップ [°]	1	0262~		M11	
134	06540 15050	D	Corrugated tube	コルゲートチューブ [°]	1	5443~		M30	
135	37170 25200	D	Joint	ジョイント	1	5443~		M30	
136	02246 06016	D	Bolt, w/w	ワッシャ付ホルト	2	5443~		M30	



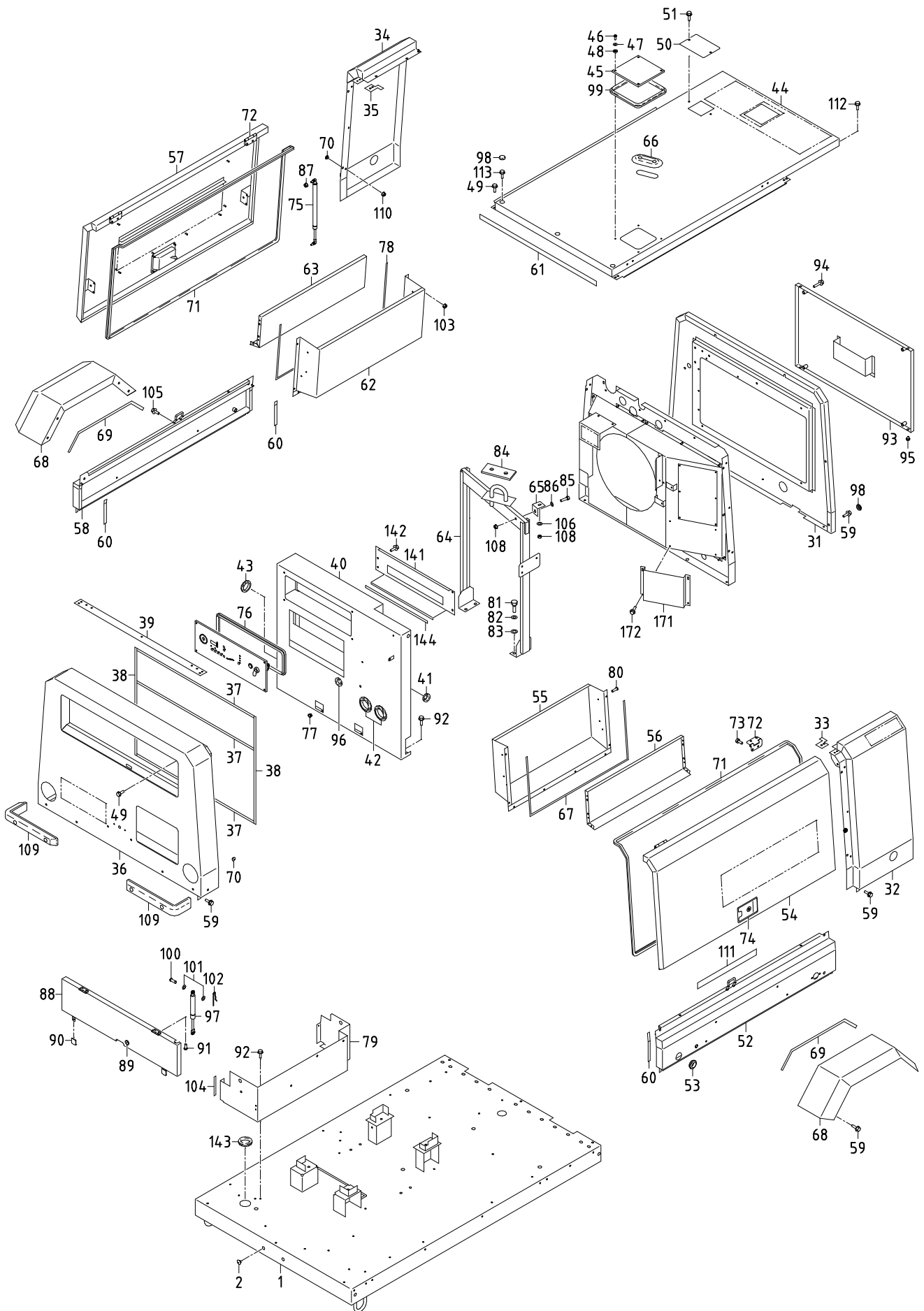
44 - 00 ELECTRIC

見出番号 Ref. NO.	部品番号 Part NO.	互換性 Inter- change ability	部 品 名 称		数量 Q'ty	適用号機範囲 Applicable Ser. No.		変更 C/H	備 考 Remarks
				Part Name		6E1			
	44 - 00		ELECTRIC GROUP	エレクトリック グループ					
1	44210 08500	Y	Battery	バッテリ	1				(95D31R)
1	44210 06700	Y	Battery	バッテリ	1				(95D31R)
2	44220 26901		Cover	カバー	1				
3	02832 06050		Rod	ロッド	2				
4	44322 07300		Starter switch	スタータ スイッチ	1 ~ 5886				(YANMER129115-91250)
	52739 00600	C	Key	キー	1 ~ 5886			M31	
4 -1	46167 07000	B	Select switch	電源スイッチ	1 5887~			M31	
	45214 03300	D	Washer	ワッシャ	1 5887~			M31	
	46244 01800	D	Cap	キャップ	1 6163~			M719	(protector)
5	44220 26801		Cover	カバー	1 ~ 5442				(protector)
5 -1	44220 34400	B	Cover	カバー	1 5443~			M30	
6	44364 06500		Thermo sensor	サーモ センサ	2 ~ 0220				(dis. air/water)
6 -1	44364 08200	A	Thermo sensor	サーモ センサ	2 0221~			M321	(dis. air/water)
7	36331 15500		Nipple	ニッフル	1				
8	03407 20016		Gasket	ガスケット	1				
9	46870 64003		Controller	コントローラ	1 ~ 5886				(emergency)
9 -1	46870 00711	B	Controller	コントローラ	1 5887~			M31	(emergency)
10	46870 64400		Controller	コントローラ	1				(ECU)
11	44346 16500		Relay (main)	リレー(メイン)	1 ~ 0305				(YANMER198461-52950)
11 -1	44346 17100	B	Relay (main)	リレー(メイン)	1 0306~			M12	(YANMER172B02-17150)
12	44346 16600		Relay (heater)	リレー(ヒータ)	1				(YANMER129927-77920)
13	44346 16600		Relay (solenoid)	リレー(ソレノイド)	1				(YANMER129927-77920)
14	44250 41710		Bracket	ブラケット	2				
15	44250 32110		Bracket	ブラケット	1				
16	02248 06016		Bolt, w/w	ワッシャ付ボルト	5				
17	44250 49410		Bracket	ブラケット	1 ~ 0052				
17 -1	44250 57410	B	Bracket	ブラケット	1 ~ 5886			M 1	
17 -2	44250 10920	B	Bracket	ブラケット	1 5887~			M31	
18	02401 66020		Screw	スクリュー	4 ~ 5442				
18 -1	02401 46020	B	Screw	スクリュー	4 5443~			M30	
19	45214 01400		Washer	ワッシャ	4				
20	46161 14500		Lamp	ランプ	1 ~ 5886				
20 -1	46161 15700	B	Lamp	ランプ	1 5887~			M31	
21	44260 43202		Cover	カバー	1 ~ 5886				
21 -1	44260 59600	B	Cover	カバー	1 5887~			M31	
22	02201 06016		Flange bolt	フランジ 付ボルト	6				
23	02915 00006		Hexagon flange nuts	フランジ 付ナット	5				
24	05085 21050		Cable	ケーブル	1				(battery~starter)
25	05625 00018		Terminal	ターミナル	1				
26	44462 06700		Insulator	インシュレータ	1				(battery"+")
27	44462 00800		Insulator	インシュレータ	1				(starter)
28	06540 15040		Corrugated tube	コルゲート チューブ	1				(protector)
29	07888 51060		Cable	ケーブル	1				(earth)
30	05068 23050		Cable	ケーブル	1				(earth)
31	02248 08020		Bolt, w/w	ワッシャ付ボルト	1				
32	36159 04100		Sending unit	センディング ユニット	1				
33	02915 00005		Hexagon flange nuts	フランジ 付ナット	5				
34	44490 27540		Wiring harness	ワイヤハーネス	1 ~ 0052				
34 -1	44490 28343	B	Wiring harness	ワイヤハーネス	1 ~ 5886			M 1	
34 -2	44490 78050	B	Wiring harness	ワイヤハーネス	1 5887~			M31	

44 - 00 ELECTRIC

見出番号 Ref. NO.	部品番号 Part NO.	互換性 Inter- change ability	部 品 名 称 Part Name		数量 Q'ty	適用号機範囲 Applicable Ser. No.		変更 C/H	備 考 Remarks
						6E1			
35	44290 52700		Guide	ガイド	1				
36	02248 10020		Bolt, w/w	ワッシャ付ボルト	2				
37	44290 52800		Guide	ガイド	1				
38	44328 22300		Pressure switch	油圧スイッチ	1				(Eng. oil)
39	44328 20600		Pressure switch	圧力スイッチ	3				
40	44470 01600		Fuse box	ヒューズボックス	1				
	46934 03200		Fuse	ヒューズ	1				(10A)
41	44470 01700		Fuse box	ヒューズボックス	2				
	46934 03300		Fuse	ヒューズ	2				(20A)
42	44470 02900		Fuse box	ヒューズボックス	1				(50A)
43	44470 03000		Fuse box	ヒューズボックス	1				(80A)
44	02345 66008		Screw	スクリュー	2				
	03115 02006		Spring washer	スプリングワッシャ	2				
	03116 12006		Plain washer	プレーンワッシャ	2				
45	46811 25700		Solenoid valve	電磁弁	1	~0053			
45 -1	46811 30000	A	Solenoid valve	電磁弁	1	0054~		M 4	
46	03424 80101		Clip	クリップ	2				
47	37181 03600		Clip	クリップ	7				
48	06540 07020		Corrugated tube	コルゲートチューブ	1				
49	02138 06030		Bolt	ボルト	4				
	03115 02006		Spring washer	スプリングワッシャ	4				
	03116 12006		Plain washer	プレーンワッシャ	4				
50	02248 08016		Bolt, w/w	ワッシャ付ボルト	1				
51	02248 10020		Bolt, w/w	ワッシャ付ボルト	2				
52	44461 22600		Connector	コネクタ	1				
53	03425 00005		Vinyl clip	ビニールクリップ	5				
54	03425 00001		Vinyl clip	ビニールクリップ	19				
55	02915 00008		Hexagon flange nuts	フランジ付ナット	3				
56	52350 07230	D	Cover	カバー	1	0053~		M 8	
57	02201 08020	D	Flange bolt	フランジ付ボルト	2	0053~		M 8	
58	03407 66001		Seal rubber	シールラバー	1				
59	46242 23400	D	Push button switch	始動ボタン	1	5887~		M31	
60	46921 02300	D	Silicon rectifier	整流器	1	5887~		M31	

51 - 00 FRAME & BONNET



51 - 00 FRAME & BONNET

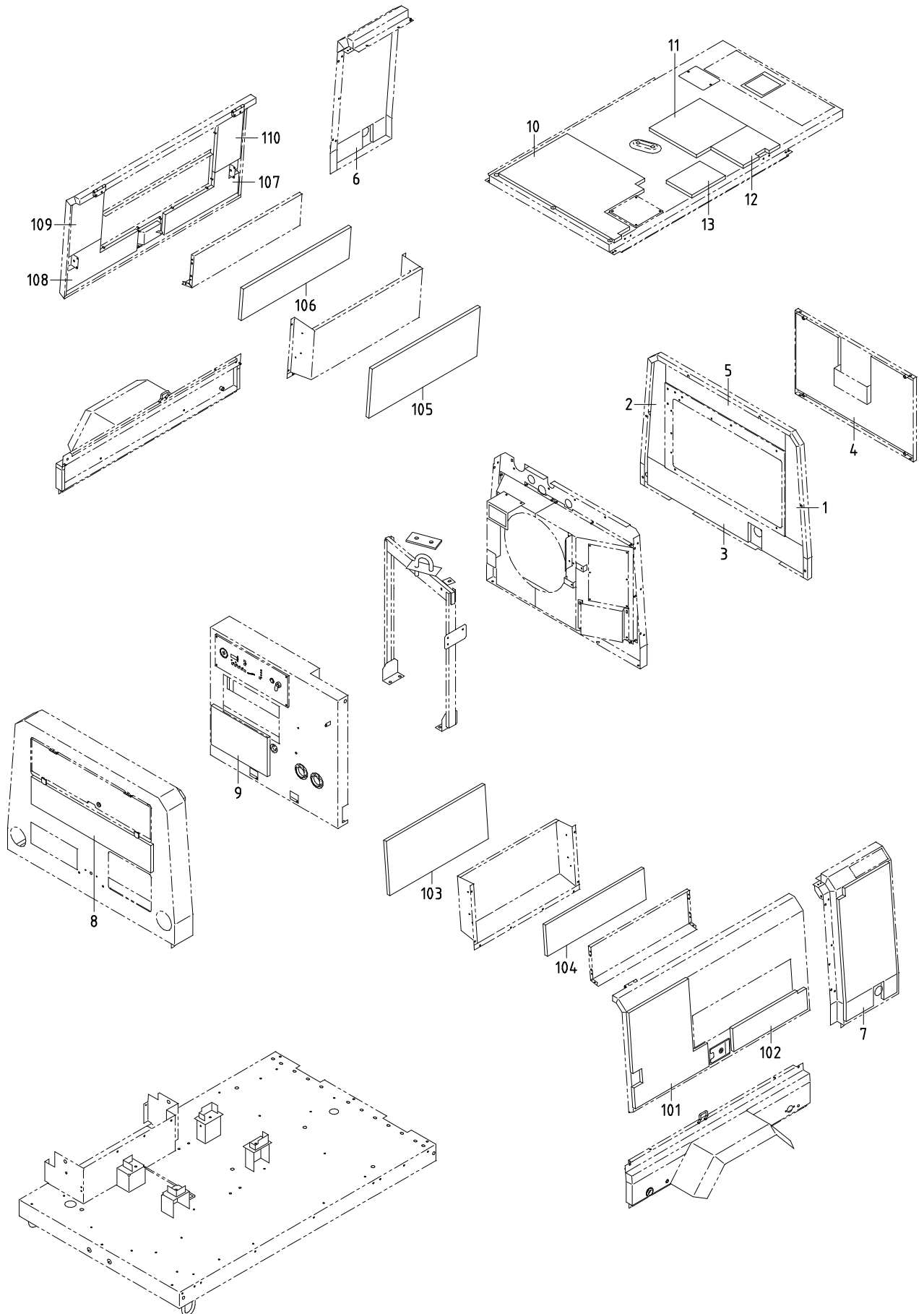
見出番号 Ref. NO.	部品番号 Part NO.	互換性 Inter- change ability	部 品 名 称		数量 Q'ty	適用号機範囲 Applicable Ser. No.		変更 C/H	備 考 Remarks
				Part Name		6E1			
	51 - 00		FRAME GROUP	フレームグループ					
1	51100 49642		Frame	フレーム	1				
2	03403 10017		Grommet	グロメット	4				
	52 - 00		BONNET GROUP	ボンネットグループ					
31	52100 17430		Cover	カバー	1	~5442			
31 -1	52100 09040	B	Cover	カバー	1	5443~	M30		
32	52100 17231		Cover	カバー	1	~0309			
32 -1	52100 41130	B	Cover	カバー	1	~3538	M13		
32 -2	52100 94130	B	Cover	カバー	1	~5442	M23		
32 -3	52100 06740	B	Cover	カバー	1	5443~	M30		
33	52728 40910		Cushion rubber	クッション ラバー	1				
34	52100 17330		Cover	カバー	1	~0309			
34 -1	52100 41230	B	Cover	カバー	1	~3538	M13		
34 -2	52100 94230	B	Cover	カバー	1	~5442	M23		
34 -3	52100 06840	B	Cover	カバー	1	5443~	M30		
35	52728 41510		Cushion rubber	クッション ラバー	1				
36	52100 16331		Cover	カバー	1	~0261			
36 -1	52100 34131	B	Cover	カバー	1	~3538	M11		
36 -2	52100 94330	B	Cover	カバー	1	~6114	M23		
36 -3	52100 16640	B	Cover	カバー	1	6115~	M698		
37	03407 66920		Seal rubber	シール ラバー	3				
38	03407 66912		Seal rubber	シール ラバー	2				
39	52728 41410		Cushion rubber	クッション ラバー	1	~5618			
39 -1	52728 67111	B	Cushion rubber	クッション ラバー	1	5619~	M663		
40	52100 17132		Cover	カバー	1	~3538			
40 -1	52100 94430	B	Cover	カバー	1	~5886	M24		
40 -2	52100 14440	B	Cover	カバー	1	~6114	M31		
40 -3	52100 17740	B	Cover	カバー	1	6115~	M698		
41	03403 00362		Grommet	グロメット	1				
42	03402 00603		Eyelet ring	アイレット リング	2	~6114			
42 -1	52728 68610	B	Cushion rubber	クッション ラバー	2	6115~	M698		
43	03402 00502		Eyelet ring	アイレット リング	1				
44	52300 43722		Top cover	トップ カバー	1				
45	52350 89220		Cover	カバー	1				
46	02136 06025		Bolt	ボルト	4				
47	03116 15006		Plain washer	プレーン ワッシャ	4				
48	52744 01100		Washer	ワッシャ	4				
49	02201 06016		Flange bolt	フランジ付ボルト	8	~5442			
49 -1	02246 06016	B	Bolt, w/w	ワッシャ付ボルト	13	5443~	M30		
50	52350 89010		Cover	カバー	1				
51	02246 08016		Bolt, w/w	ワッシャ付ボルト	2				
52	52400 30920		Side cover	サイド カバー	1	~3538			
52 -1	52400 00530	B	Side cover	サイド カバー	1	~5442	M23		
52 -2	52400 17032	B	Side cover	サイド カバー	1	~6146	M30		
52 -3	52400 23930	B	Side cover	サイド カバー	1	6147~	M704		
53	03402 00322		Eyelet ring	アイレット リング	1				
54	52450 42531		Door	ドア	1	~5442			
54 -1	52450 23740	B	Door	ドア	1	5443~	M30		
55	52800 18911		Duct	ダクト	1				
56	52370 97601		Duct	ダクト	1				

51 - 00 FRAME & BONNET

見出番号 Ref. NO.	部品番号 Part NO.	互換性 Inter- change ability	部 品 名 称		数量 Q' ty	適用号機範囲 Applicable Ser. No.		変更 C/H	備 考 Remarks
				Part Name		6E1			
57	52450 44631		Door	ドア	1	~5442			
57 -1	52450 23840	B	Door	ドア	1	5443~		M30	
58	52400 32520		Side cover	サイド カバ-	1	~3538			
58 -1	52400 00630	B	Side cover	サイド カバ-	1	~5442		M23	
58 -2	52400 16831	B	Side cover	サイド カバ-	1	5443~		M30	
59	02246 08025		Bolt, w/w	ワッシャ付ボルト	35				
60	03407 66832		Seal rubber	シール ラバ-	4				
61	03407 64638		Seal rubber	シール ラバ-	1	~5442			
61 -1	03407 64624	B	Seal rubber	シール ラバ-	1	~6114		M30	
61 -2	52728 68710	B	Cushion rubber	クッション ラバ-	1	6115~		M698	
62	52800 19411		Duct	ダクト	1				
63	52370 94402		Duct	ダクト	1				
64	52620 49601		Lifting bail	リフティング ベイル	1				
65	52630 13600		Stay	ステイ	1				
66	52746 01800		Cap	キャップ	1				
67	03407 68153		Seal rubber	シール ラバ-	1				
68	53220 70401		Fender	フェンダ	2				
69	03407 66928		Seal rubber	シール ラバ-	2				
70	03403 10010		Grommet	グロメット	6				
71	03407 64733		Seal rubber	シール ラバ-	2				
72	52480 14800		Hinge	ヒンジ	4				
73	02136 08016		Bolt	ボルト	16				
74	52710 03601		Latch ass'y	ラッチ	2				key type
	52739 03400		Key	キー	1				(No. 0200)
75	GE360 03101		Dumper	ダンパ-	4				
76	03407 64718		Seal rubber	シール ラバ-	1	~5886			
76 -1	03407 64777	B	Seal rubber	シール ラバ-	1	5887~		M31	
77	52726 00500		Distance piece	ディスタンス ピース	1				
78	03407 68160		Seal rubber	シール ラバ-	1				
79	52750 30802		Bracket	ブラケット	1				
80	03266 05012		Blind rivet pipe	リベット	12				
81	02135 12045		Bolt	ボルト	4				
82	03115 02012		Spring washer	スプリング ワッシャ	4				
83	03116 12012		Plain washer	プレーン ワッシャ	4				
84	52728 42510		Cushion rubber	クッション ラバ-	1				
85	02138 08040		Bolt	ボルト	1				
86	03116 12008		Plain washer	プレーン ワッシャ	1				
87	02915 00008		Hexagon flange nuts	フランジ 付ナット	12				
88	52450 42631		Door	ドア	1	~0261			
88 -1	52450 59730	B	Door	ドア	1	0262~		M11	
89	52723 00900		Lock	ロック	1				
90	52746 04100		Cap	キャップ	2				
91	02345 65010		Screw	スクリュー	4				
92	02201 08020		Flange bolt	フランジ 付ボルト	12				
93	52350 00630		Cover	カバ-	1				
94	02246 08050		Bolt, w/w	ワッシャ付ボルト	4				
95	GE240 00100		Rubber cushion	ラバ- クッション	2				
96	03403 00392		Grommet	グロメット	1				
97	GE360 03200		Dumper	ダンパ-	1				
98	52746 02101		Cap	キャップ	9				
99	03407 64770		Seal rubber	シール ラバ-	1				

51 - 00 FRAME & BONNET

見出番号 Ref. NO.	部品番号 Part NO.	互換性 Inter- change ability	部品名称 Part Name		数量 Q'ty	適用号機範囲 Applicable Ser. No.		変更 C/H	備考 Remarks
						6E1			
100	03322 06017		Pin	ピン	2				
101	03116 12006		Plain washer	プレーン ワッシャ	2				
102	56166 00900		Pin	ピン	2				
103	02915 00006		Hexagon flange nuts	フランジ 付ナット	24				
104	03407 66868		Seal rubber	シール ラバー	1				
105	02246 06016		Bolt, w/w	ワッシャ付ボルト	1				
106	52744 01200		Washer	ワッシャ	1				
107	* * *								
108	02915 20008		Nut, w/w	ワッシャ付ナット	2				
109	52728 31211	D	Cushion rubber	クッション ラバー	2	1131~		M16	
	02246 08050	D	Bolt, w/w	ワッシャ付ボルト	6	1131~		M16	
	52162 00200	D	Collar	カラー	6	1131~		M16	
110	02915 00006		Hexagon flange nuts	フランジ 付ナット	4	~3538			
110 -1	02915 00008	B	Hexagon flange nuts	フランジ 付ナット	4	~5442		M23	
110 -2	02915 01008	B	Hexagon flange nuts	フランジ 付ナット	4	5443~		M30	
111	38465 25200	D	Cushion rubber	クッション ラバー	1	5443~		M30	
111 -1	38465 25200	C	Cushion rubber	クッション ラバー	1	5645~		M665	
112	02201 08020		Flange bolt	フランジ 付ボルト	4	~5442			
112 -1	02246 08025	B	Bolt, w/w	ワッシャ付ボルト	4	5443~		M30	
113	02201 08020		Flange bolt	フランジ 付ボルト	3	~5442			
113 -1	02246 08025	B	Bolt, w/w	ワッシャ付ボルト	3	~5618		M30	
113 -2	02246 08016	B	Bolt, w/w	ワッシャ付ボルト	3	~6114		M663	
113 -3	02246 08025	B	Bolt, w/w	ワッシャ付ボルト	3	6115~		M698	
38 - 00 COOLING GROUP ケーリング グループ									
141	52350 00830		Cover	カバー	1				
142	02201 08020		Flange bolt	フランジ 付ボルト	4				
143	03403 00592		Grommet	グロメット	1				
144	03407 66842		Seal rubber	シール ラバー	1				
39 - 00 ACCESSORY GROUP アクセサリー グループ									
171	39200 05202		Tool box	ツール ボックス	1				
172	02201 06016		Flange bolt	フランジ 付ボルト	4				



52 - 00 LINING

見出番号 Ref. NO.	部品番号 Part NO.	互換性 Inter- change ability	部 品 名 称 Part Name		数量 Q' ty	適用号機範囲 Applicable Ser. No.		変更 C/H	備 考 Remarks
						6E1			
	52900 20421		URETHANE FOAM KIT	ウレタン フォーム キット		~5442			
	52900 86420	B	URETHANE FOAM KIT	ウレタン フォーム キット (Const. No. 1~13 & 101~110)		5443~		M30	
1	52939 13240		Lining	ライニング*	1				
2	52939 13340		Lining	ライニング*	1				
3	52939 13440		Lining	ライニング*	1				
4	52939 13540		Lining	ライニング*	1				
5	52919 12530		Lining	ライニング*	1				
6	52939 13740		Lining	ライニング*	1				
7	52939 13641		Lining	ライニング*	1				
8	52959 09740		Lining	ライニング*	1				
9	52959 53030		Lining	ライニング*	1				
10	52931 97220		Lining	ライニング*	1				
11	52959 41030		Lining	ライニング*	1				
12	52931 97120		Lining	ライニング*	1				
13	52959 54240		Lining	ライニング*	1				
101	52978 32300		Lining	ライニング*	1	~5442			
101 -1	52978 86700	B	Lining	ライニング*	1	5443~		M30	
102	52978 32400		Lining	ライニング*	1	~5442			
102 -1	52978 86800	B	Lining	ライニング*	1	5443~		M30	
103	52977 69700		Lining	ライニング*	1				
104	52977 69800		Lining	ライニング*	1				
105	52977 69500		Lining	ライニング*	1				
106	52977 69600		Lining	ライニング*	1				
107	52978 32100		Lining	ライニング*	1				
108	52978 32000		Lining	ライニング*	1				
109	52977 63900		Lining	ライニング*	1				
110	52977 61700		Lining	ライニング*	1				