

PDS70S-506

SER. NO. 70-5060051~

9009-00

CAT. NO. 39524 01000

エアマン部品センター

エアマン製品の補修用部品の販売は下記のセンターで行っております。

地 区	担当範囲	セ ン タ ー 名 称	所 在 地	TEL・FAX
北海道	全 道	北海道通商(株)	札幌市東区東雁来町 2条1丁目2-46	TEL (011) 781-2467 FAX (011) 781-6757
東北	東北6県	東北部品販売(株)	仙台市宮城野区福室駅前 84-4	TEL (022) 259-0191 FAX (022) 259-0120
関東	関東・静岡	関東エアマン部品販売(株)	東京都足立区西新井2-28-4	TEL (03) 3854-0541 FAX (03) 3856-1334
甲信	長野・山梨	長野エアマンサービス(株)	松本市空港東8775-1	TEL (0263) 58-3638 FAX (0263) 86-3352
新潟	新 潟	新潟臨港海陸運送(株) 機械販売部整備サービスセンター	新潟市臨港町2-4914-380	TEL (0252) 74-5191 FAX (0252) 73-6020
北陸	北 陸	(有)北越サービスパーツ	金沢市入江3丁目89番地	TEL (0762) 91-7742 FAX (0762) 91-7535
中部	東海3県	ナゴヤ建機センター(株)	名古屋市中区小碓通5-2	TEL (052) 651-8105 FAX (052) 651-1730
近畿	近畿2府4県	大淀チーゼル(株)	大阪市北区大淀中3-8-2	TEL (06) 453-2291 FAX (06) 451-6561
中国	中国5県	第一通商(有)	広島市三滝町16-3 第6山下ビル	TEL (0822) 38-5691 FAX (0822) 38-1668
四国	四国4県	新生機工(株)	高松市飯田町343-1	TEL (0878) 82-1980 FAX (0878) 81-5506
九州	九州7県	マコト産業(株)	福岡市博多区山王1-7-1	TEL (092) 451-1441 FAX (092) 473-1192
九州	九州7県	本田機工(株)	福岡市東区松島1-3-7	TEL (092) 621-4335 FAX (092) 621-5874
九州	九州7県	本田機工(株) 鹿児島(営)	鹿児島県始良町平松3378-1	TEL (0995) 65-4511 FAX (0995) 65-1174
沖縄	沖 縄	(株)佐久本工機 サービスセンター	沖縄県浦添市牧港1-62-18	TEL (0988) 76-8991 FAX (0988) 79-1431

御 使 用 の 前 に

1. このパーツカタログは、各構成装置毎に分解した部品図を記載し、各部品には見出番号を付けてありますから、その番号により、部品番号、部品名称、一台分の数量を知る事が出来ます。

2. 部品を御注文の際は、下記事項を御知らせください。

- | | |
|---------------------|------------------------------------|
| (1) 部品番号 (Parts No) | (3) 部品名称 (Parts Name) |
| (2) 必要数量 (Q'ty) | (4) 機械型式 (Model) および機械番号 (Ser. No) |

3. パーツカタログの見方

(1) 見出番号 (Ref. No)

イラストから部品名称や部品番号を見つけ出す役目を果たすものです。
 部品番号欄に 1, 1-1, 1-2, …… とありますのは、部品の変更過程を表わします。
 その変更過程は、見出番号1の部品が1-1に変わり、次に1-2に変わったことを意味します。

(2) 部品番号 (Parts No)

個々の部品特有の番号です。形状が同じ部品が有っても番号が異なる場合、取付互換性が有りませんので注意してください。

(3) 互換性 (Interchangeability)

互換性欄に記載の記号の意味は次のとおりです。

- | | |
|---|----------------|
| A……新部品は旧部品の代わりに使用出来ますが、
旧部品を新部品の代わりに使用出来ません。 | C……廃止 |
| B……新、旧部品とも互換性なし。 | D……新規追加になった部品。 |
| | Q……数量変更。 |

(4) 部品名称 (Parts Name)

個々の部品特有の名称です。

(5) 数量 (Q'ty)

その機械1台分の使用個数を示します。

(6) 変更 (Change column)

記号 M1, M2, …… Mn は部品番号の変更を示します。
 実施時期については「部品番号変更時期一覧表」を参照して下さい。

4. 略号、記号は次の事を表します。

(1) 略号

ASS'Y または Ass'y (Assembly) ……組立品 (アッセンブリ)
 A.U. (AIR MAN UNLOADER) ……エアマンアンローダ
 A (Ampere) ……アンペア
 AUTO. (automatic) ……オートマチック

MAN. (manual) ……マニュアル
 O.P.T. または opt. (option) ……オプション
 o & p (overrun & parking) ……オーバーラン、
 パーキング

C/H (Change column) ……変更

COMP. または comp (Compressor) ……コンプレッサ

const. (consisting) ……で構成

Cont. (Control) ……コントロール

Cyl. (Cylinder) ……シリンダ

ENG. または Eng. (Engine) ……エンジン

EXP. (Export) ……輸出

GEN. (Generator) ……ゼネレータ

Inc. (Included) ……を含む

L または l (Length) ……長さ

Press. (Pressure) ……プレッシャ

SPC/S. (Special specifications) ……特殊仕様

S.T.D. または std. (Standards) ……標準 (スタンダード)

sw. (switch) ……スイッチ

t. (thickness) ……厚さ

V. (Volt) ……ボルト

VLV. (Valve) ……バルブ

w/ (with) ……～付き

w.o/ (without) ……～なし

W. (Watt) ……ワット

(2) 記号

部品番号変更時期一覧表
TIME TO CHANGE PARTS NUMBER

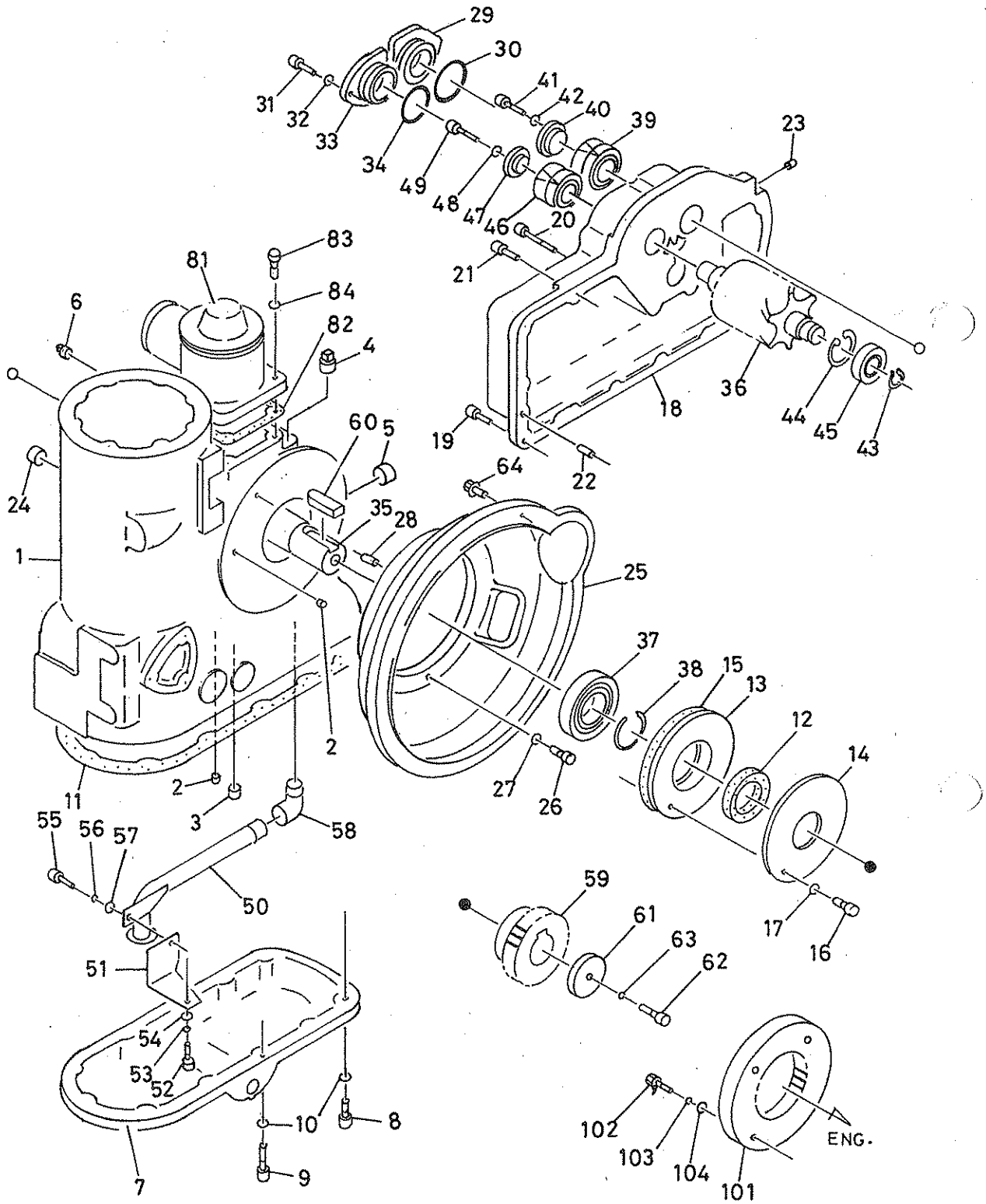
変更記号 (C/H)	型式と実施号機 MODEL AND SER. NO. OF PARTS CHANGE UNIT					
	PDS70S-506					
M1	0058~					
M2	"					
M4	0051~					

目 次 CONTENTS

図 番 号 FIG. NO.	図 名 称 FIG. NAME.	頁 PAGE
21-00	AIR END (CYLINDER & ROTOR) エアエンド, シリンダトロータ	21-1~3
22-00	UNLOADER アンローダ	22-1
31-00	MOUNTING & ENGINE マウンチングトエンジン	31-1~2
32-00	AIR INTAKE エア インテイク	32-1~2
33-00	RECEIVER, SEPARATOR & SERVICE HEADER レシーバ, セパレータ ト サービスヘッダ	33-1~2
36-00	AIR LINE (CONTROL) エアライン, コントロール	36-1~3
36-01	REGULATOR レギュレータ	36-4
36-02	REGULATOR	36-5
36-03	AUTO-RELIEF VALVE オートレリーフ バルブ	36-6
37-00	OIL LINE オイル ライン	37-1~2
38-00	COOLING クーリング	38-1~2
39-00	NANE PLATE ネーム プレート	39-1
42-00	EXHAUST エキゾースト	42-1
43-00	FUEL LINE ヒュエル ライン	43-1~3
44-00	ELECTRIC エレクトリック	44-1~2
51-00	FRAME & BONNET フレーム ト ボンネット	51-1~2
52-00	URETHANE FOAM ウレタン フォーム	52-1~3
 OPTIONAL PARTS		
OP1-00	CASTER SET キャスタ セット	OP1-1
OP2-00	RAIN CAP SET レイン キャップ セット	OP2-1
OP3-00	TRAILER SET トレーラ セット	OP3-1~3

Handwritten text, possibly bleed-through from the reverse side of the page. The text is extremely faint and illegible due to the low contrast of the scan. It appears to be several lines of cursive or semi-cursive handwriting.

21 - 00 AIR END (CYLINDER & ROTOR)



21 - 00 AIR END (CYLINDER & ROTOR)

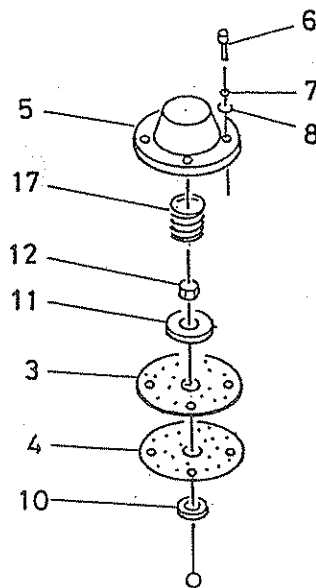
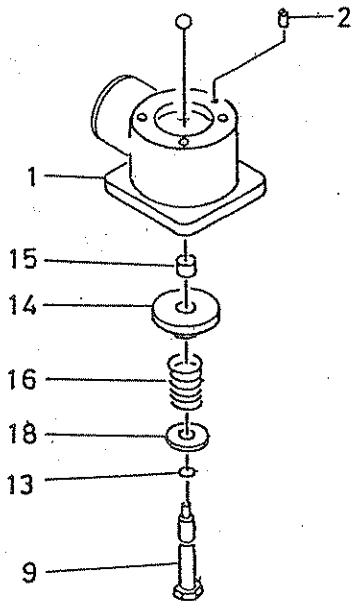
見出番号 Ref. No.	部品番号 Parts No.	互換性 Inter- change- ability	部 品 名 称 Parts Name	数量 Qty	変 更 C/H	備 考 Remarks
	21000 87601		COMPRESSION GROUP コンプレッション グループ			
1	21201 26500		Cylinder (1st) シリンダ	1		
1-1	21201 27400	B	Cylinder (1st)	1	M2	
2	03620 60001	Q	Plug プラグ	6	〃	
3	03620 60002		Plug	1		
4	03620 41004		Plug	1		
5	03620 60006		Plug	1		
6	03620 41002		Plug	1		
7	21203 09600		Cover カバー	1		
8	02280 10035		Socket bolt ソケット ボルト	11		
9	02280 10060		Socket bolt	4		
10	03115 30010		Lock washer ロック ワッシャ	15		
11	21204 07300		Gasket ガスケット	1		
12	21211 05000		Oil seal オイル シール	1		
13	21212 12900		Cover	1		
14	21212 13000		Cover	1		
15	21213 01900		Gasket	1		
16	02280 08030		Socket bolt	5		
17	03115 04008		Spring washer スプリング ワッシャ	5		
18	21217 18100		Casing ケーシング	1		
18-1	21217 18800	B	Casing	1	M2	
19	02280 10035	Q	Socket bolt	18		
20	02280 10105		Socket bolt	3		
21	02280 10045		Socket bolt	3		
22	03316 12032		Pin ピン	2		
23	03620 60001		Plug	3		
24	03620 60004		Plug	1		
25	21112 10801		Housing ハウジング	1		
26	02280 10035		Socket bolt	6		
27	03115 40010	C	Spring washer	6	M2	
28	03316 12032		Pin	2		
29	21218 25000		End cover エンド カバー	1		
30	03402 10075		O-ring O-リング	1		
31	02280 10035		Socket bolt	6		
32	03115 30010		Lock washer	6		
33	21218 25100		End cover	1		
34	22314 02500		O-ring	1		
35 *	21461 22000		Rotor, male ロータ, メール	1		
36 *	21462 18400		Rotor, female ロータ, フィメール	1		
* 印のロータは、オス・メス一対でご注文下さい						
Rotor marked * should be ordered by one pair.						
37	21406 12200		Bearing, rotor ベアリング	1		
38	03413 40045		Snap ring スナップ リング	1		

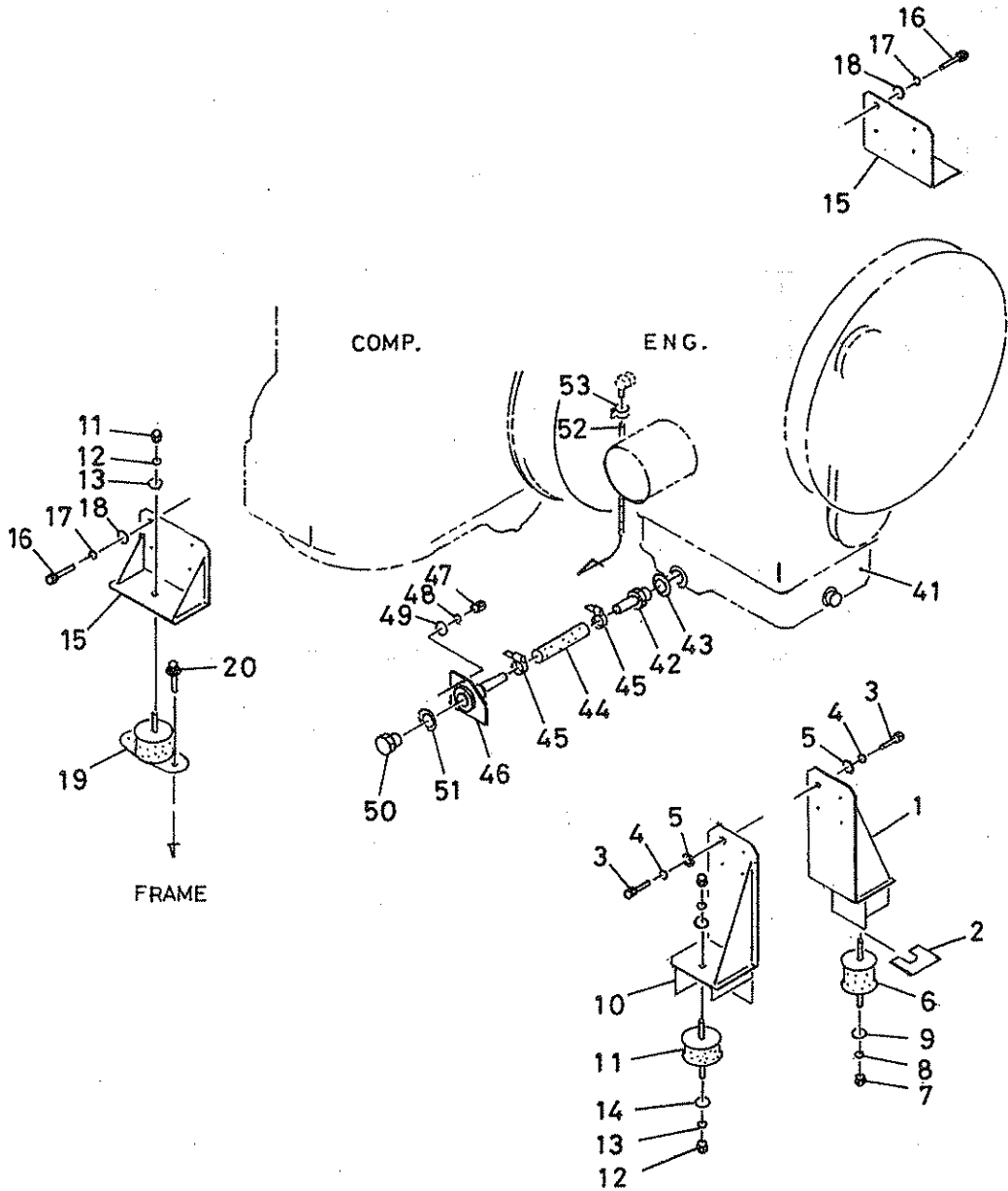
21 - 00 AIR END (CYLINDER & ROTOR)

見出番号 Ref. No.	部品番号 Parts No.	互換性 (Inter- change- ability)	部 品 名 称 Parts Name	数量 Q'ty	変 更 C/H	備 考 Remarks
39	21471 21700		Bearing, rotor	1		
40	21468 03100		Plate プレート	1		
41	02280 08030		Socket bolt	2		
42	03115 30008		Lock washer ロック ワッシャ	2		
43	03413 10020		Snap ring スナップ リング	1		
44	03413 20052		Snap ring	1		
45	21406 14900		Bearing, rotor ベアリング, ロータ	1		
46	21471 21600		Bearing, rotor	1		
47	24168 12100		Plate プレート	1		
48	02280 10030		Socket bolt ソケット ボルト	1		
49	03115 30010		Lock washer	1		
50	37160 09510		Pipe パイプ	1		
50-1	37160 14910	B	Pipe	1	M2	
51	37530 12800		Bracket ブラケット	1		
51-1	37530 13800	B	Bracket	1	M2	
52	02282 10025		Socket bolt	1		
53	03115 30010		Lock washer	1		
54	03116 12010		Plain washer プレーン ワッシャ	1		
55	02282 08020		Socket bolt	1		
56	03115 30008		Lock washer	1		
57	03116 12008		Plain washer	1		
58	GD981 00200		Elbow エルボ	1		
59	21412 05800		Gear, driven ギヤー, ドリブン	1		
60	03307 12036		Key キー	1		
61	21468 12200		Plate	1		
62	02282 10035		Socket bolt	1		
63	03115 30010		Lock washer	1		
64	02238 10035		Bolt (w/washer) ボルト, ワッシャ付	8		
22-00			VALVE GROUP	バルブ グループ		
81	22100 28700		Unloader ass'y アンローダ アクセンブリ	1		
82	22112 04600		Gasket ガasket	1		
83	02280 08030		Socket bolt	4		
84	03115 30008		Lock washer	4		
61-00			COUPLING GROUP	カップリング グループ		
101	61111 08001		Gear, drive ギヤー, ドライブ	1		
102	02132 10040		Bolt	4		
103	03115 02010		Spring washer スプリング ワッシャ	4		
104	21414 06000		Washer ワッシャ	4		

22 - 00 UNLOADER

見出番号 Ref. No.	部品番号 Parts No.	互換性 Inter- change- ability	部 品 名 称 Parts Name	数量 Q'ty	変 更 C/H	備 考 Remarks
	22100 28700		Unloader ass'y アンローダ アッセンブリ	1		
1	22111 18800		Body ボディ	1		
2	22123 02700		Orifice オリフィス	1		
3	22141 03200		Diaphragm ダイアフラム	1		
4	22142 02700		Diaphragm	1		
5	22124 05900		Cover カバー	1		
6	02280 08030		Socket ソケット	4		
7	03115 40008		Spring washer スプリング ワッシャ	4		
8	03116 12008		Plain washer プレーン ワッシャ	4		
9	22153 00600		Bolt	1		
10	22143 00601		Washer ワッシャ	1		
11	36435 00701		Washer	1		
12	02914 60008		Locking nut ロッキング ナット	1		
13	03402 24009		O-ring O-リング	1		
14	22150 07500		Valve, unloader バルブ	1		
15	23124 08700		Bushing ブッシング	1		
16	22144 07600		Spring スプリング	1		
17	22144 03400		Spring	1		
18	22163 00200		Plate プレート	1		

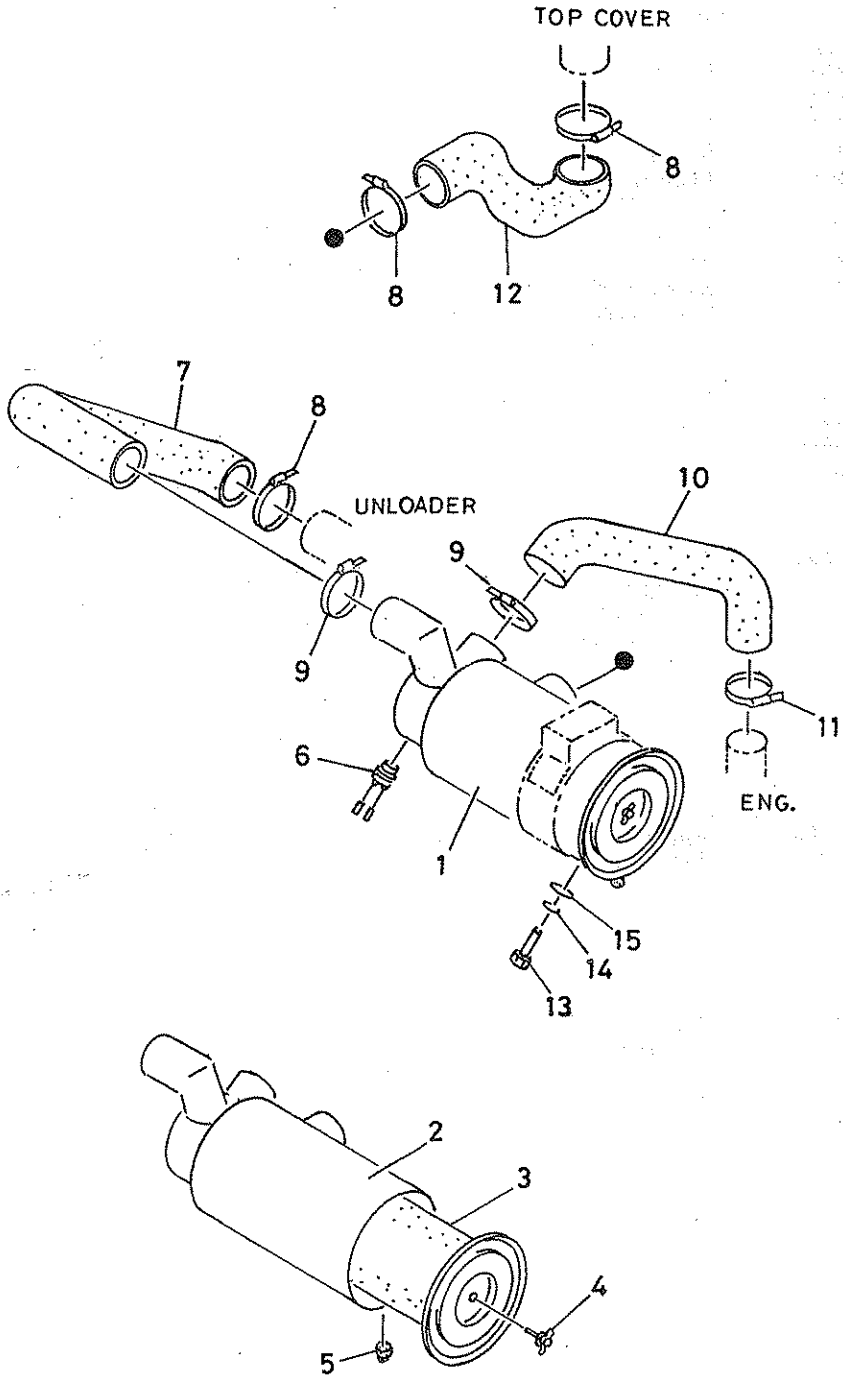




31 - 00 MOUNTING & ENGINE

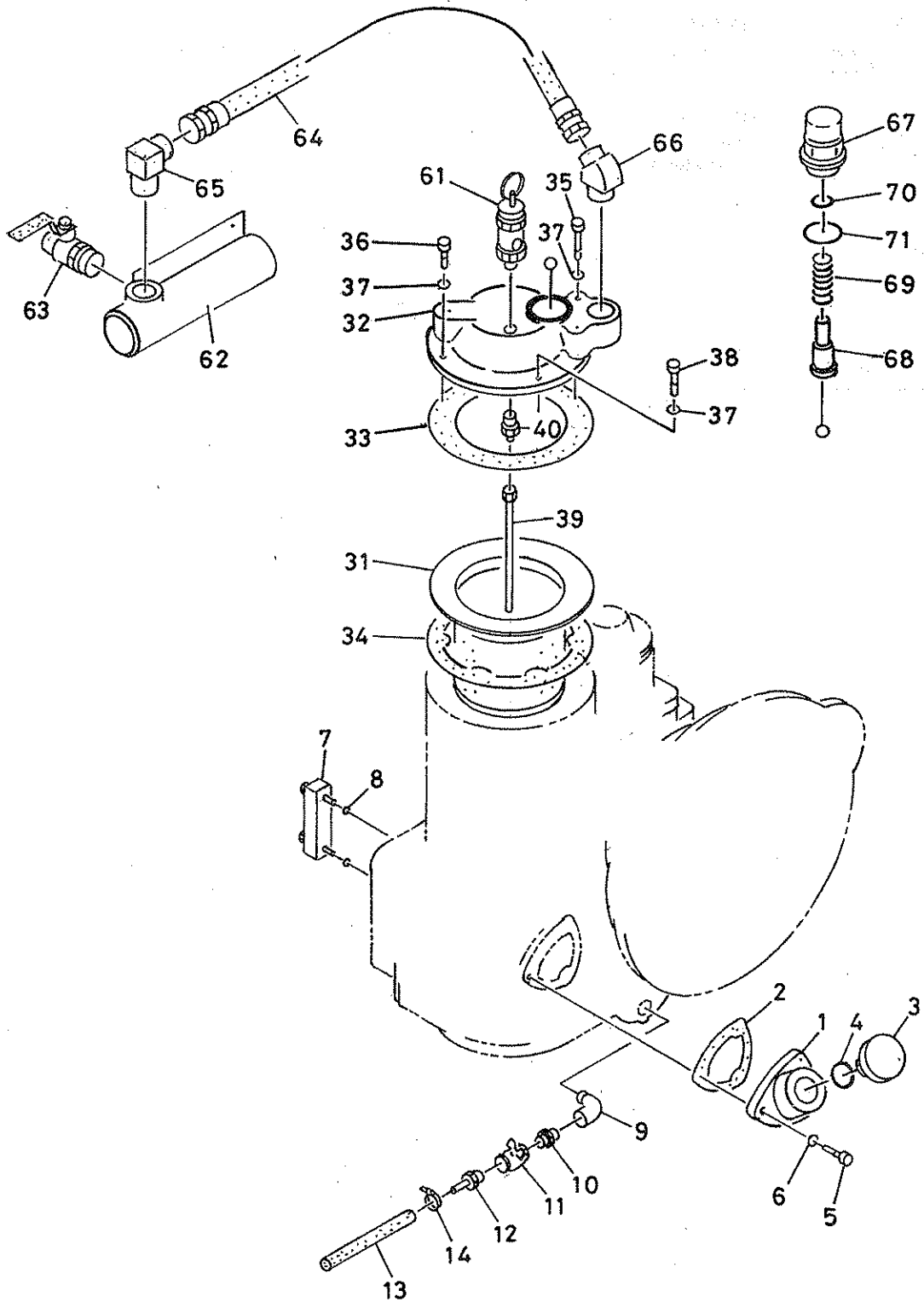
見出番号 Ref. No.	部品番号 Parts No.	互換性 Inter- change- ability	部 品 名 称 Parts Name	数量 Q'ty	変 更 C/H	備 考 Remarks
	31-00		MOUNTING GROUP マウンチング グループ			
1	31110 58000		Bracket ブラケット	1		
2	31120 01000		Shim シム	4		
3	02135 10020		Bolt ボルト	8		
4	03115 02010		Spring washer スプリング ワッシャ	8		
5	03116 12010		Plain washer プレーン ワッシャ	8		
6	31130 14200		Vibration isolator ass'y 防振ゴム	1		
7	02912 08008		Nut ナット	2		
8	03115 02008		Spring washer	2		
9	03116 12008		Plain washer	2		
	31110 58100		Bracket	1		
11	31130 10800		Vibration isolator ass'y	1		
12	02912 08010		Nut	4		
13	03115 02010		Spring washer	4		
14	03116 12010		Plain washer	4		
15	31110 57900		Bracket	2		
16	02135 10025		Bolt	8		
17	03115 02010		Spring washer	8		
18	03116 12010		Plain washer	8		
19	31130 10700		Vibration isolator ass'y	2		
20	02238 08020		Bolt (w/washer) ボルト, ワッシャ付	4		
	41-00		ENGINE GROUP エンジン グループ			
41	41100 61200		Engine	1		
42	37170 04800		Joint ジョイント	1		
43	33239 01000		Gasket ガasket	1		
44	03580 19035		Hose	1		
45	03511 20035		Hose clip ホース クリップ	2		
46	37730 00500		Nipple ニップル	1		
47	02912 08006		Nut	2		
48	03115 02006		Spring washer	2		
49	03116 12006		Plain washer	2		
50	37430 00600		Plug	1		
51	38187 00600		O-ring O-リング	1		
52	43520 05300		Hose ホース	1		
53	03511 40016		Hose clip	1		

32 - 00 AIR INTAKE



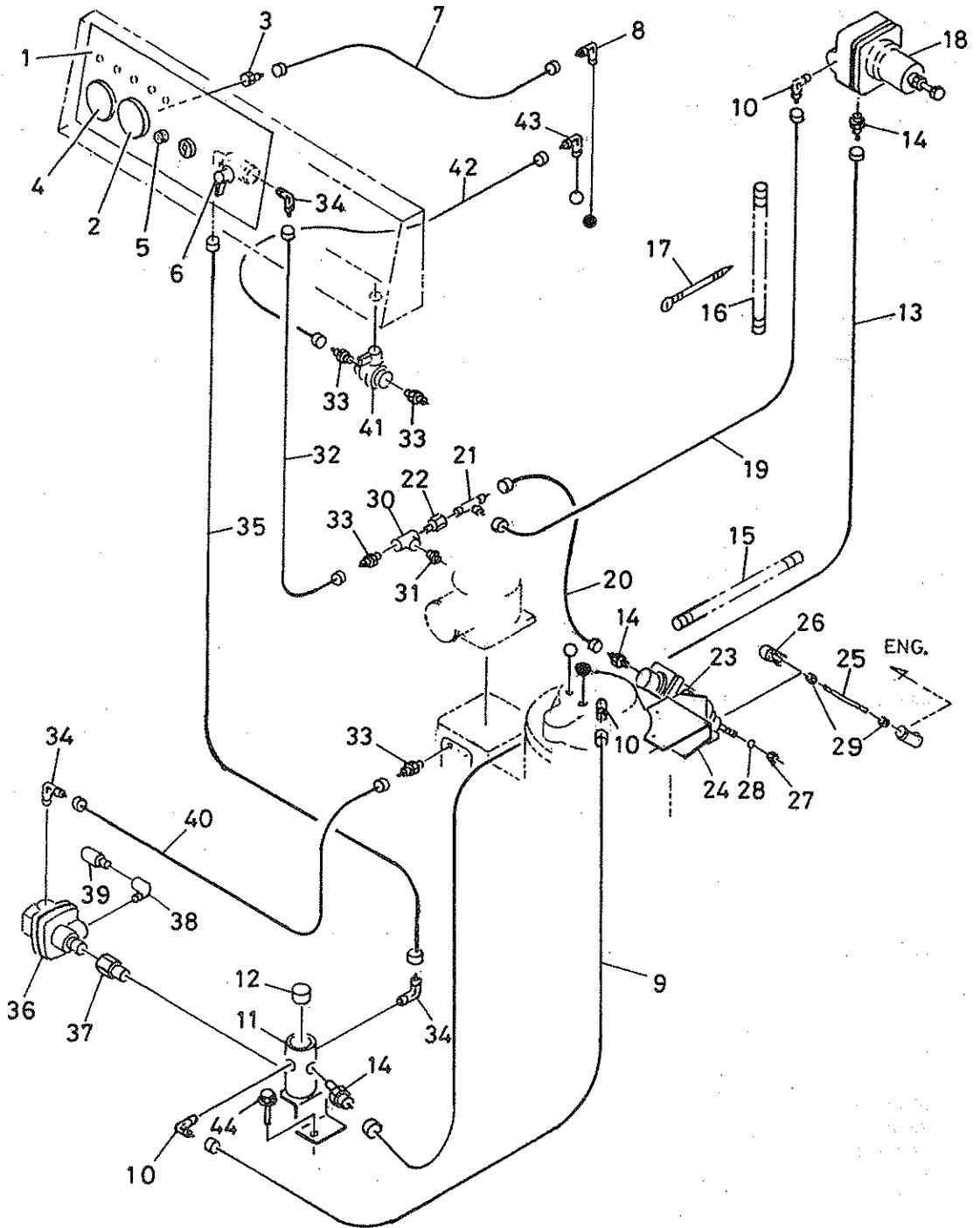
32 - 00 AIR INTAKE.

見出番号 Ref. No.	部品番号 Parts No.	互換性 Inter- change- ability	部 品 名 称 Parts Name	数量 Q'ty	変 更 C/H	備 考 Remarks
	32 - 00		INTAKE GROUP			
			インテイク グループ			
1	32100 29600		Air cleaner ass'y	1		Const. No.2~6
2	32141 17200		Case	1		
3	32143 08900		Element	1		
4	32144 00300		Nut	1		
5	32151 01000		Vacuator valve	1		
6	32148 02300		Filter (service indicator)	1		
7	32331 33700		Hose	1		
8	03511 20080		Hose clip	3		
9	02248 20070		Bolt	2		
	32331 33800		Hose	1		
11	03511 20060		Hose clip	1		
12	32331 33900		Hose	1		
13	02138 10050		Bolt	1		
14	03115 02010		Spring washer	1		
15	03116 12010		Plain washer	1		



見出番号 Ref. No.	部品番号 Parts No.	互換性 Inter- change- ability	部 品 名 称 Parts Name	数量 Q'ty	変 更 C/H	備 考 Remarks
	33-00		RECEIVER GROUP			レシーバ グループ
1	33270 00200		Filler	1		フィラ
2	33280 00100		Gasket	1		ガスケット
3	33231 01800		Cap	1		キャップ
4	03402 20032		O-ring	1		O-リング
5	02280 08030		Socket bolt	3		ソケット ボルト
6	03115 40008		Spring washer	3		スプリング ワッシャ
7	33200 01800		Gauge ass'y	1		ゲージ アッセンブリ
8	03402 25010		O-ring	4		
9	03731 21004		Elbow	1		エルボ
10	03731 42004		Nipple	1		ニップル
11	03735 13004		Cock	1		コック
12	37170 02900		Joint	1		ジョイント
13	03580 19024		Hose	1		
14	03511 20035		Hose clip	1		
	34-00		SEPARATOR GROUP			セパレータ グループ
31	34220 09400		Separator	1		
32	34210 19300		Casing	1		ケーシング
33	34235 01600		Gasket	1		
34	34235 01300		Gasket	1		
35	02280 10080		Socket bolt	2		
36	02280 10035		Socket bolt	4		
37	03115 40010		Spring washer	8		
38	02280 10040		Socket bolt	2		
39	34260 02900		Pipe	1		パイプ
40	03734 52021		Nipple	1		
	35-00		SERVICE HEADER GROUP			サービスヘッダ グループ
61	35200 06001		Safety valve ass'y	1		セフティ バルブ アッセンブリ
62	35100 29200		Air manifold	1		エアマニホルド
63	35421 00105		Air cock	2		エア コック
64	33410 11010		Pipe	1		
65	03734 44008		Nipple elbow	1		ニップル エルボ
66	03734 45008		Nipple elbow	1		
67	35301 15001		Body	1		ボディ
68	35303 03001		Piston	1		ピストン
69	22144 07500		Spring	1		スプリング
70	03402 20020		O-ring	1		
71	03402 25042		O-ring	1		

36-00 AIR LINE (CONTROL)

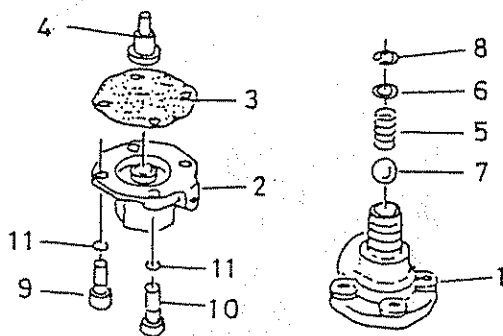


36 - 00 AIR LINE (CONTROL)

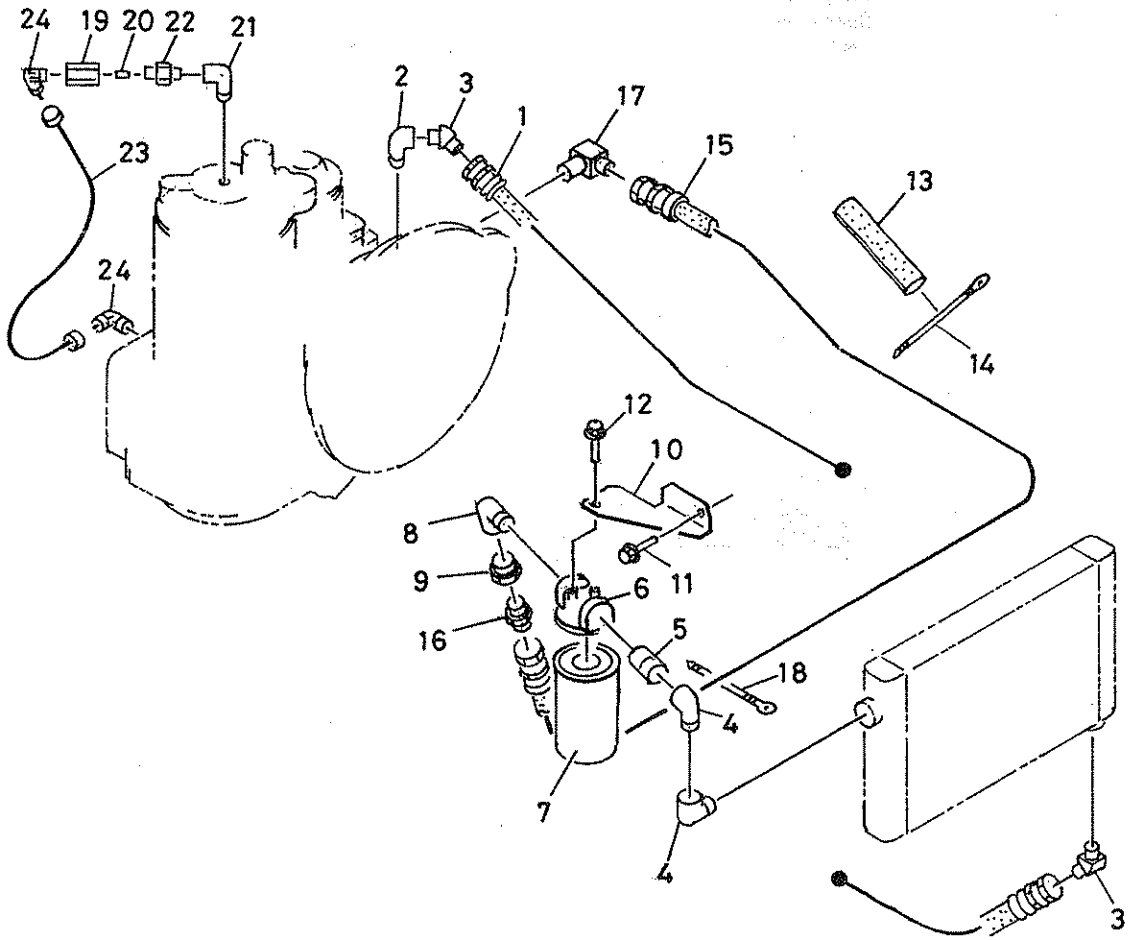
見出番号 Ref. No.	部品番号 Parts No.	互換性 Inter- change- ability	部 品 名 称 Parts Name	数量 Q'ty	変 更 C/H	備 考 Remarks
41	35421 01600		Air cock	1		エア コック
42	03844 20041		Nylon tube (w/nut)	1		ナイロンチューブ, ナット付
43	03734 21201		Nipple elbow	1		ニップル エルボ
44	02238 08020		Bolt (w/washer)	6		ボルト, ワッシャ付

36 - 03 AUTO-RELIEF VALVE

見出番号 Ref. No.	部品番号 Parts No.	互換性 Inter- change- ability	部 品 名 称 Parts Name	数量 Q'ty	変 更 C/H	備 考 Remarks
	36600 02600		Auto-relief valve ass'y オートレリーフバルブ	1		
1	36611 01300		Body ボディ	1		
2	36621 01100		Cover カバー	1		
3	36622 00900		Diaphragm ダイアフラム	1		
4	36623 00700		Piston ピストン	1		
5	36624 00400		Spring スプリング	1		
6	36625 00400		Washer ワッシャ	1		
7	03414 00030		Nylon ball ナイロンボール	1		
8	03413 20012		Snap ring スナップリング	1		
9	02280 06030		Socket bolt ソケットボルト	2		
10	02280 06040		Socket bolt ソケットボルト	2		
11	03115 40006		Spring washer スプリングワッシャ	4		



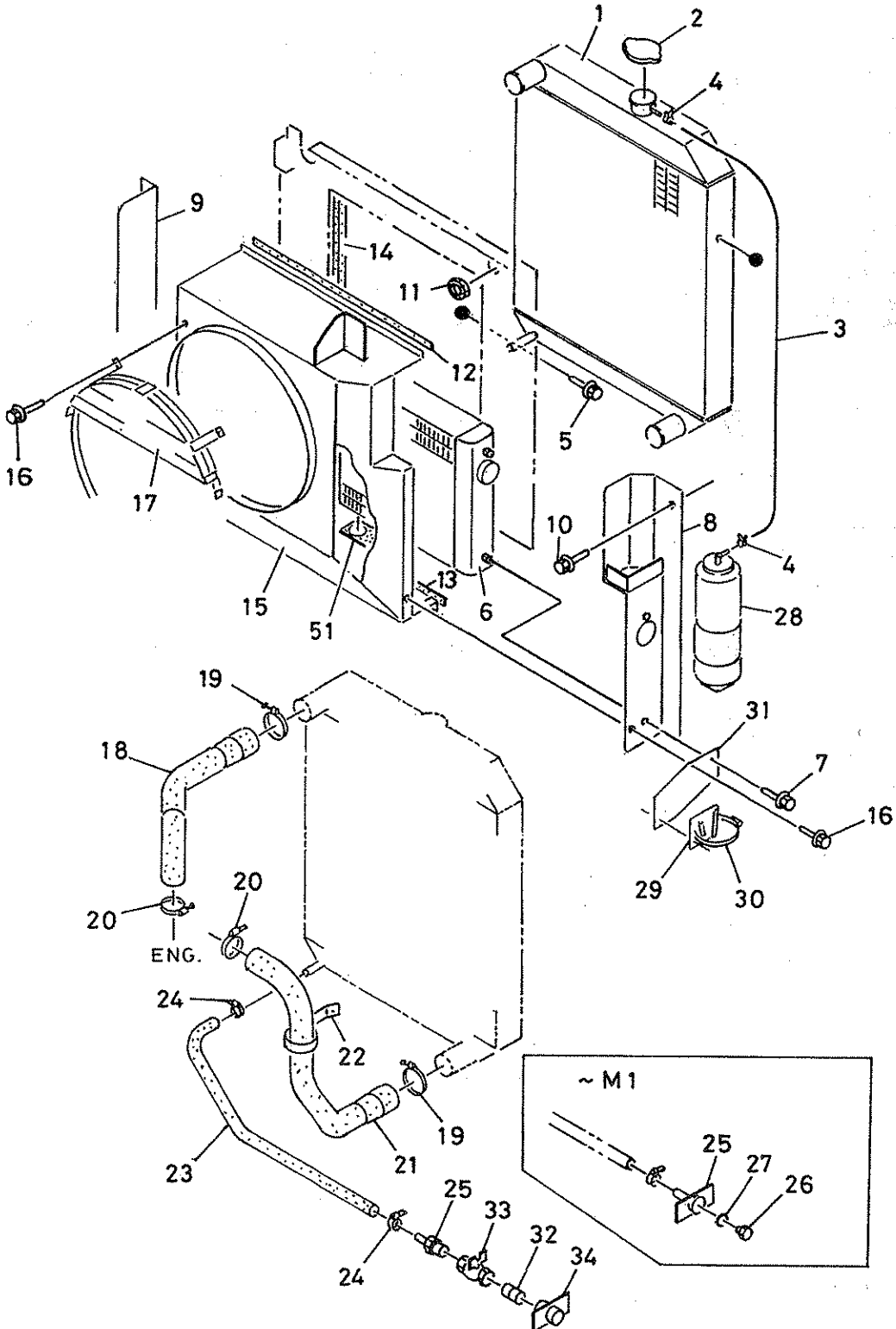
37 - 00 OIL LINE



37 - 00 OIL LINE

見出番号 Ref. No.	部品番号 Parts No.	互換性 Inter- change- ability	部 品 名 称 Parts Name	数量 Q'ty	変 更 C/H	備 考 Remarks
	37-00		OIL LINE GROUP			オイル ライン グループ
1	37160 80800		Pipe	1		パイプ
2	03731 21006	Q	Elbow	1	M4	エルボ
3	03734 45006		Nipple elbow	2		ニップル エルボ
4	03731 22003		Elbow	1		
4-1	GD981 00800	B	Elbow	2	M4	
5	03731 41008		Nipple	1		
5-1	03731 42006	B	Nipple	1	M4	
6	37400 06000		Oil filter ass'y	1		オイル フィルタ アッセンブリ
6-1	37400 10600	B	Oil filter ass'y	1	M4	inc. No.7
	37438 01500		Filter cartridge	1		フィルタ カートリッジ
7-1	37438 02300	B	Filter cartridge	1		
8	03731 21008		Elbow	1		
8-1	03734 44006	B	Nipple elbow	1	M4	
9	03732 00806	C	Bush	1		
10	37510 21700		Bracket	1		ブラケット
10-1	37510 22400	B	Bracket	1	M4	
11	02248 08025		Bolt (w/washer)	2		ボルト, ワッシャ付
12	02248 10020		Bolt (w/washer)	1		
13	43322 04500		Cushion	1		クッション
14	03425 00003		Vinyl clip	2		ビニール クリップ
15	37160 11110		Pipe	1		
15-1	37160 92800	B	Pipe	1	M4	
16	03734 43060	C	Nipple	1	M4	
17	03734 44006		Nipple elbow	1		
18	03425 00001		Vinyl clip	1		
19	37460 03200		Orifice	1		オリフィス
20	36580 00200		Filter	1		フィルタ
21	03731 21002		Elbow	1		
22	22200 07400		Check valve ass'y	1		チェック バルブ アッセンブリ
23	03841 20045		Nylon tube (w/nut)	1		ナイロンチューブ, ナット付
24	03734 21201		Nipple elbow	2		

38-00 COOLING

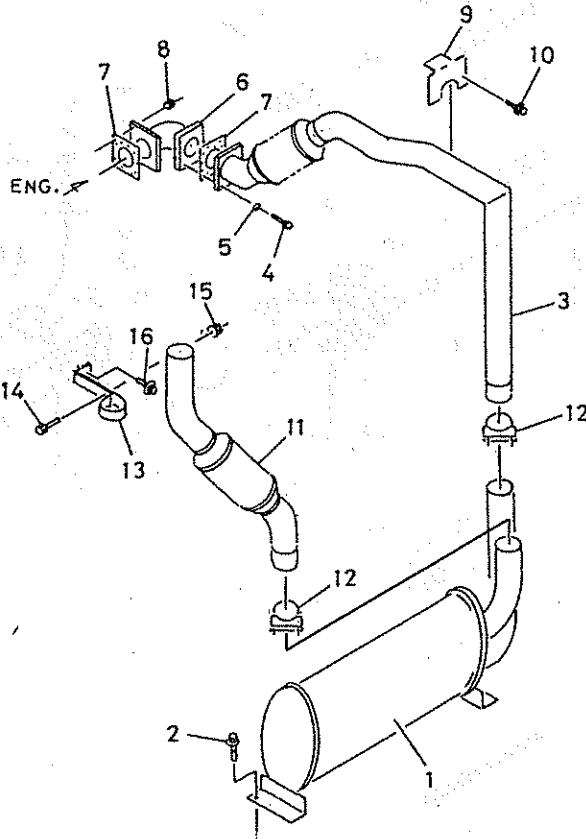


38 - 00 COOLING

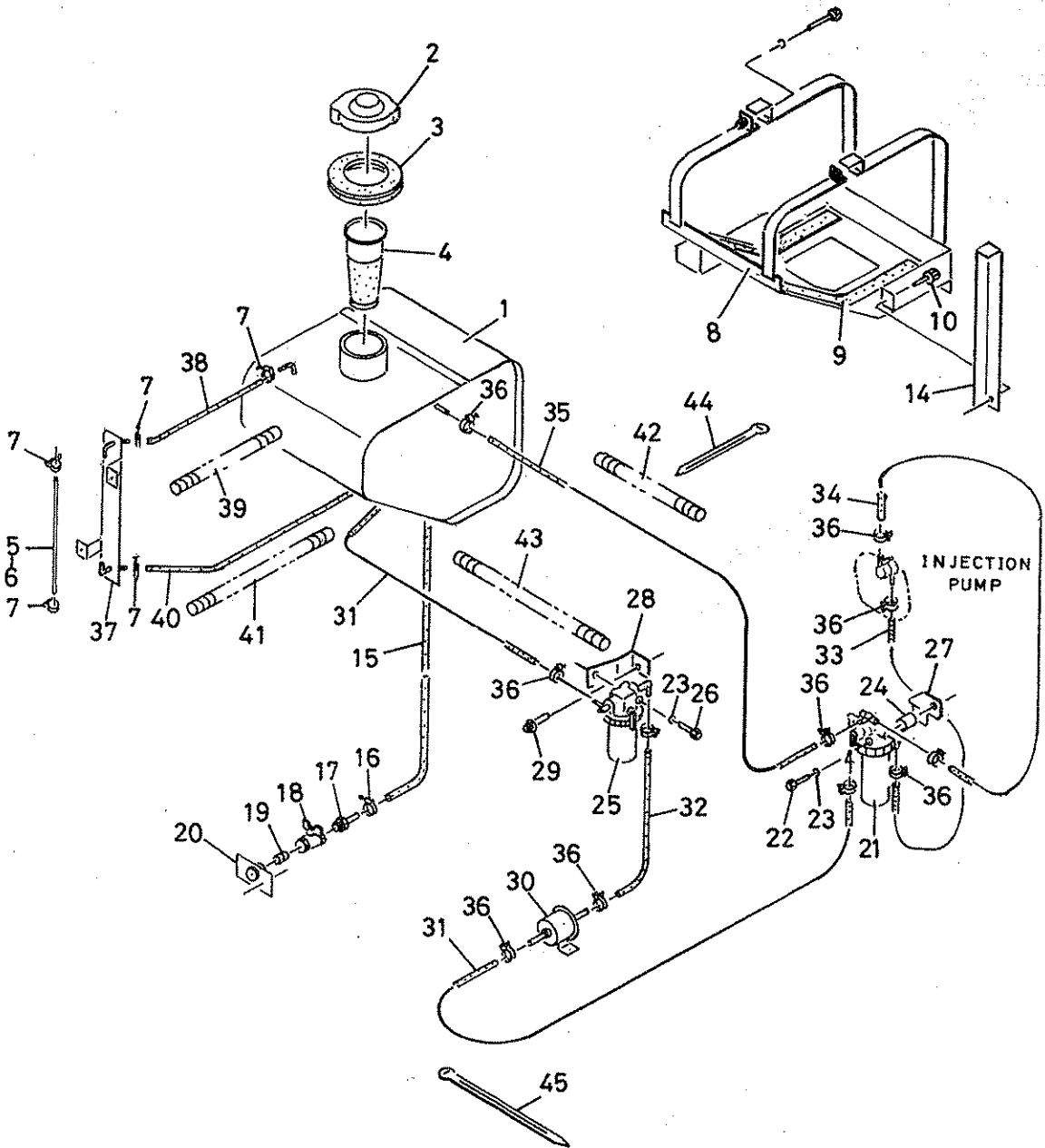
見出番号 Ref. No.	部品番号 Parts No.	互換性 Inter- change- ability	部 品 名 称 Parts Name	数量 Q'ty	変 更 C/H	備 考 Remarks
	38-00		COOLING GROUP			クーリング グループ
1	38100 33000		Radiator	1		inc.No.2~4
2	38410 04500		Cap	1		
3	38461 06300		Hose	1		
4	38462 01100		Clip	2		
5	02238 10020		Bolt (w/washer)	4		
6	38200 24700		Oil cooler	1		
7	02248 10020		Bolt (w/washer)	4		
8	38420 42300		Bracket	1		
9	38420 42400		Bracket	1		
10	02248 08016		Bolt (w/washer)	6		
11	03403 00392		Grommet	1		
12	03407 64224		Seal rubber	1		
13	03407 64206		Seal rubber	1		
14	03407 44052		Seal rubber	4		
15	38440 61500		Shroud, fan	1		
16	02248 06012		Bolt (w/washer)	7		
17	38450 30700		Guard, fan	1		
18	38524 34800		Hose	1		
19	03511 10048		Hose clip	2		
20	03511 10038		Hose clip	2		
21	38524 34900		Hose	1		
22	03424 80179		Clip	1		
23	38466 03300		Pipe	1		
24	03511 20025		Hose clip	2		
25	37730 00600		Nipple	1		
25-1	37730 00700	B	Nipple	1	M1	
26	03620 20012	C	Plug	1	M1	
27	03407 14012	C	Gasket	1	ク	
28	38590 02600		Reserve tank ass'y	1		リザーブタンク アッセンブリ
29	38591 00200		Bracket	1		
30	38591 00300		Bracket	1		
31	38860 07100		Bracket	1		
32	03731 40002	D	Nipple	1	M1	
33	03735 13002	D	Cock	1	ク	
34	37170 08300	D	Joint	1	ク	
	52-00		BONNET GROUP			ボンネット グループ
51	52939 73520		Lining	1		ライニング

42 - 00 EXHAUST

見出番号 Ref. No.	部品番号 Parts No.	互換性 Inter- change- ability	部 品 名 称 Parts Name	数量 Q'ty	変 更 C/H	備 考 Remarks
	42 - 00		EXHAUST GROUP			エキゾースト グループ
1	42100 57600		Exhaust muffler	1		エキゾースト マフラ
2	02248 08016		Bolt (w/washer)	4		ボルト, ワッシャ付
3	42310 48400		Pipe	1		パイプ
4	02135 08025		Bolt	4		
5	03115 02008		Spring washer	4		スプリング ワッシャ
6	42310 48500		Pipe	1		
7	42324 05800		Gasket	2		ガスケット
8	42327 03000		Nut	4		ナット
9	42260 12300		Cover	1		カバー
	02248 08016		Bolt (w/washer)	2		
11	42310 48300		Pipe	1		
12	42230 14000		Belt	2		ベルト
13	03424 80178		Clip	1		クリップ
14	02138 08016		Bolt	1		
15	02915 20008		Nut (w/washer)	1		
16	02238 08020		Bolt (w/washer)	1		



43 - 00 FUEL LINE



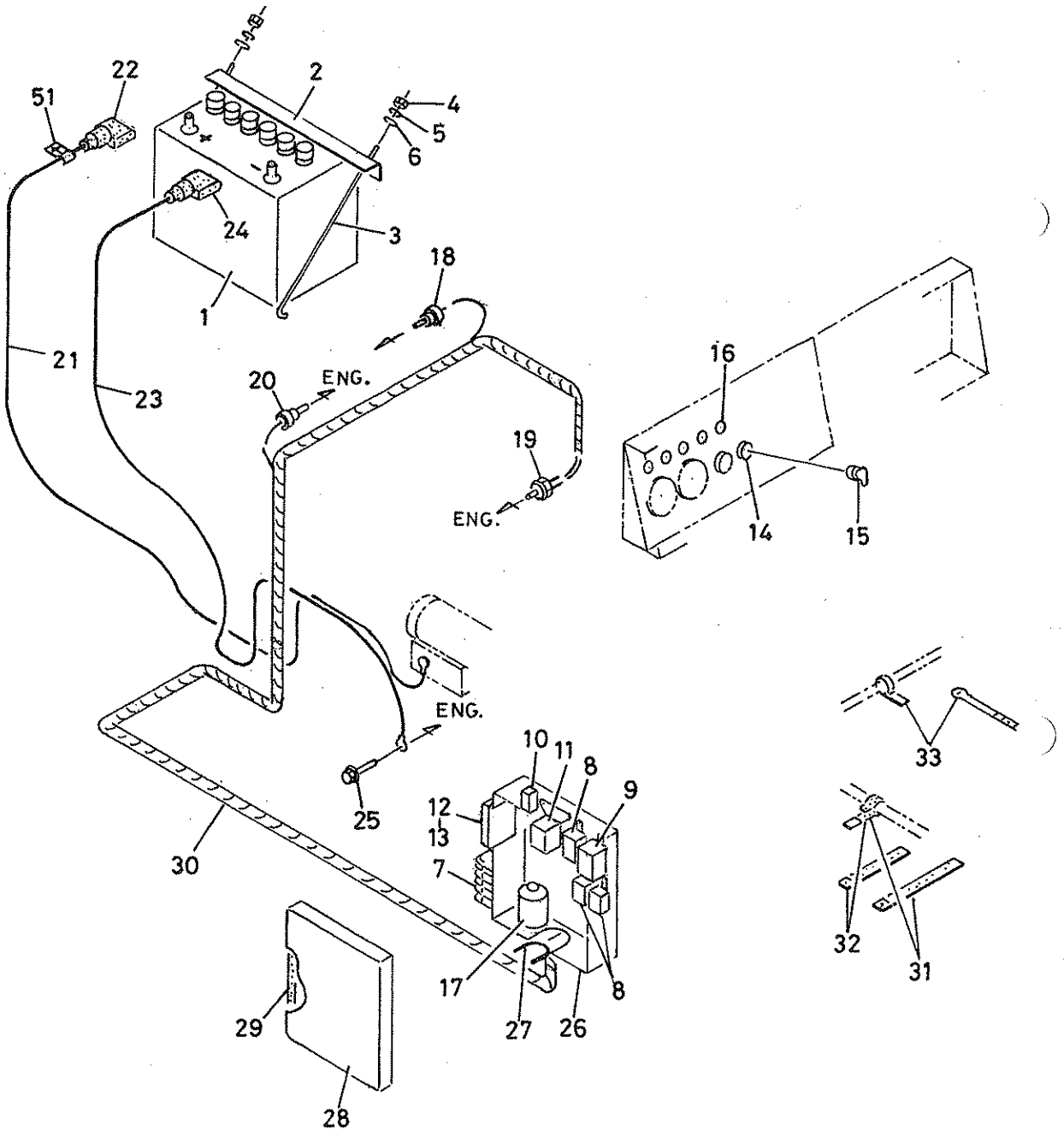
43 - 00 FUEL LINE

見出番号 Ref. No.	部品番号 Parts No.	互換性 Inter- change- ability	部 品 名 称 Parts Name	数量 Q'ty	変 更 C/H	備 考 Remarks
	43-00		FUEL GROUP			フュエル グループ
1	43100 37800		Fuel tank	1		フュエル タンク
2	43220 01300		Cap	1		キャップ
3	43440 00400		Cover	1		カバー
4	43210 01301		Strainer	1		ストレーナ
5	43528 01700		Pipe	1		パイプ
6	43430 01600		Gauge	1		ゲージ
7	03511 10016		Clip	6		クリップ
8	43330 10700		Bracket	1		ブラケット
9	38465 08900		Cushion rubber	2		クッション ラバー
10	02248 08025		Bolt (w/washer)	4		ボルト, ワッシャ付
11	02168 08070		Bolt	2		
12	03115 02008		Spring washer	2		スプリング ワッシャ
13	03116 12008		Plain washer	2		プレーン ワッシャ
14	43330 10800		Bracket	1		
15	03570 09090		Hose	1		ホース
16	03511 10018		Hose clip	2		ホース クリップ
17	43242 01600		Socket	1		ソケット
18	03735 13003		Cock	1		コック
19	03731 40003		Nipple	1		ニップル
20	37730 00400		Nipple	1		
21	43540 03200		Filter ass'y	1		フィルタ アッセンブリ
22	02138 08080		Bolt	1		
23	03115 02008		Spring washer	2		
24	43365 00200		Boss	1		ボス
25	43550 00800		Sedimenter	1		セジメンタ
26	02138 08065		Bolt	1		
27	43340 10000		Bracket	1		
28	43340 10100		Bracket	1		
29	02248 10020		Bolt (w/washer)	1		
30	43560 00500		Fuel pump	1		フュエル ポンプ
31	43526 05300		Pipe	2		
32	43526 03900		Pipe	1		
33	43526 04800		Pipe	1		
34	43526 05200		Pipe	1		
35	43526 04900		Pipe	1		
36	03511 40016		Hose clip	12		
37	43350 00700		Bracket	1		
38	03811 27038		Vinyl tube	1		ビニール チューブ
39	44463 05200		Tube	1		チューブ
40	03811 27060		Vinyl tube	1		

43 - 00 FUEL LINE

見出番号 Ref. No.	部品番号 Parts No.	互換性 Inter- change- ability	部 品 名 称 Parts Name	数量 Q'ty	変 更 C/H	備 考 Remarks
41	44463 11500		Tube	チューブ	1	
42	44463 11100		Tube		1	
43	44463 11400		Tube		1	
44	03425 00001		Vinyl clip	ビニール クリップ	7	
45	03425 00003		Vinyl clip		4	

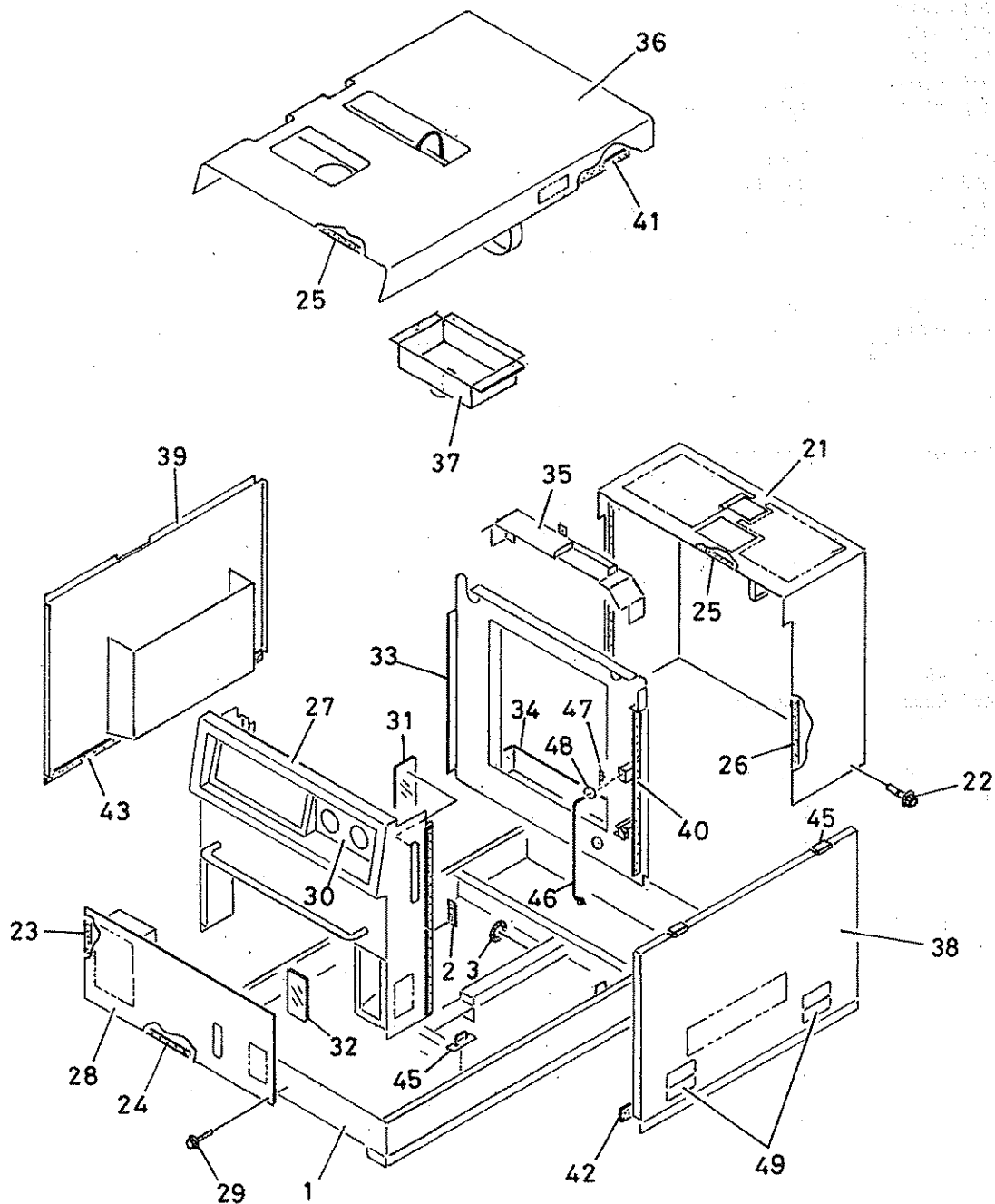




44 - 00 ELECTRIC

見出番号 Ref. No.	部品番号 Parts No.	互換性 Inter- change- ability	部 品 名 称 Parts Name	数量 Q'ty	変 更 C/H	備 考 Remarks
	44-00		ELECTRIC GROUP エレクトリック グループ			
1	44210 02000		Battery バッテリ	1		
2	44220 08000		Cover カバー	1		
3	44243 04501		Holder ホルダ	2		
4	02912 08006		Nut ナット	2		
5	03115 02006		Spring washer スプリング ワッシャ	2		
6	03116 12006		Plain washer プレーン ワッシャ	2		
7	44323 05800		Regulator レギュレータ	1		
8	44346 08300		Relay (stop, safety) リレー	3		
9	44327 05100		Time relay (controler) タイム リレー	1		
9	44346 03200		Relay (charge)	1		
11	44327 05000		Time relay (glow)	1		
12	44470 00700		Fuse box フューズ ボックス	1		inc.No. 13
13	46934 02300		Fuse (10A)	1		
14	44322 02800		Starter switch スタータ スイッチ	1		
15	52739 00600		Key キー	1		
16	46161 05700		Pilot lamp パイロット ランプ	5		
17	44335 00800		Magnetic switch マグネチック スイッチ	1		
18	44334 07300		Thermo switch (water temp) サーモ スイッチ	1		
19	44328 05700		Pressure switch (Eng.oil pressure) プレッシャ スイッチ	1		
20	44334 11100		Thermo switch (water temp)	1		
21	07535 25095		Cable ケーブル	1		inc.No. 22
22	44462 02500		Insulator インシュレータ	1		
23	07535 48090		Cable	1		inc.No. 24
24	44462 00501		Insulator	1		
25	02238 10016		Bolt (w/washer) ボルト, ワッシャ付	1		
26	44250 60800		Bracket ブラケット	1		
27	03407 55014		Cushion rubber クッション ラバー	1		
28	44260 13700		Cover カバー	1		
29	03407 65017		Seal rubber シール ラバー	1		
30	44490 36410		Wiring harness ワイヤリング ハーネス	1		
31	03424 80018		Clip クリップ	1		
32	03424 80101		Clip	1		
33	03425 00001		Vinyl clip ビニール クリップ	15		
	39-00		ACCESSORY GROUP アクセサリ グループ			
51	39178 05900		Plate (+) プレート	1		

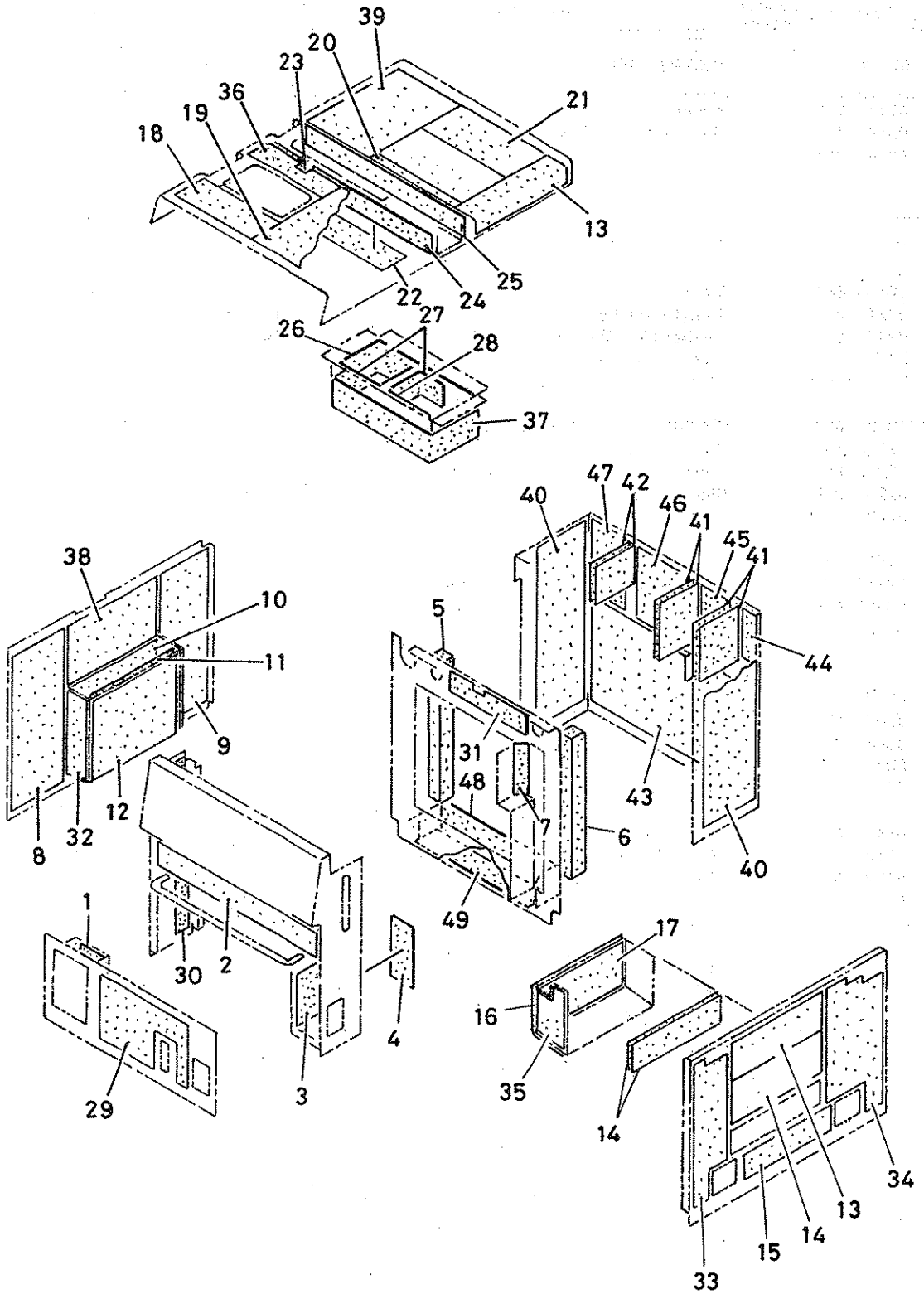
51 - 00 FRAME & BONNET



51 - 00 FRAME & BONNET

見出番号 Ref. No.	部品番号 Parts No.	互換性 inter- change- ability	部 品 名 称 Parts Name	数量 Q'ty	変 更 C/H	備 考 Remarks
	51 - 00		FRAME GROUP			
			フレーム グループ			
1	51110 25220		Frame	フレーム	1	
2	03407 64757		Seal rubber (frame)	シール ラバー	1	
3	03402 00404		Eyelet ring (frame)		1	
	52 - 00		BONNET GROUP			
			ボンネット グループ			
21	52100 88401		Cover	カバー	1	
22	02248 08025		Bolt (w/washer)	ボルト、ワッシャ付	35	
	03407 64105		Seal rubber (rear cover)		2	
	52728 49800		Cushion rubber (rear cover)	クッション ラバー	2	
25	52728 50100		Cushion rubber (front, top cover)		3	
26	52728 50300		Cushion rubber (front cover)		2	
27	52100 88600		Cover (rear)		1	
28	52350 68600		Cover		1	
29	02248 08016		Bolt (w/washer)		10	
30	52100 89500		Cover		1	
31	52416 14000		Window glass (fuel gauge)	ウインド グラス	1	
32	52416 13900		Window glass (comp. level gauge)		1	
33	52350 65900		Cover		1	
34	52350 67500		Cover		1	
35	52350 67600		Cover		1	
36	52300 82701		Top cover	トップ カバー	1	
37	52370 23300		Duct (intake)	ダクト	1	
38	52450 07710		Door	ドア	1	inc.No. 49
39	52450 07810		Door		1	
40	03407 65203		Seal rubber (cover)		4	
41	03407 64404		Seal rubber (top cover)		1	
	03407 64508		Seal rubber (door)		1	
43	52728 50600		Cushion rubber (door)		1	
44	52750 10500		Bracket	ブラケット	1	
45	52480 10000		Hinge	ヒンジ	2	
46	52870 04000		Stay	ステイ	1	
47	03310 20018		Split pin	スプリット ピン	2	
48	03116 12010		Plain washer	プレーン ワッシャ	2	
49	52721 04000		Catch	キャッチ	2	

52 - 00 LINING



52 - 00 LINING

見出番号 Ref. No.	部品番号 Parts No.	互換性 Inter- change- ability	部 品 名 称 Parts Name	数量 Q'ty	変 更 C/H	備 考 Remarks
52-00			LINING GROUP ライニング グループ			
	52900 43400		Urethane foam kit ウレタンフォーム キット (Const.No. 1~37 & See page 38-1 No. 51)	1		
1	52919 08920		Lining (cover) ライニング	1		
2	52919 30100		Lining	1		
3	52919 09020		Lining (rear cover)	2		
4	52919 91000		Lining	1		
5	52919 09120		Lining (cover)	1		
6	52919 09220		Lining	1		
7	52919 09320		Lining	1		
8	52919 37400		Lining (door)	1		
9	52919 09420		Lining	1		
10	52919 10420		Lining	1		
11	52919 10520		Lining	1		
12	52919 11020		Lining	1		
13	52919 45100		Lining	2		
14	52919 11120		Lining	3		
15	52919 12120		Lining	1		
16	52919 12220		Lining	1		
17	52919 12320		Lining	1		
18	52919 79000		Lining (top cover)	1		
19	52919 46400		Lining	1		
20	52919 12420		Lining	1		
21	52919 12520		Lining	1		
22	52919 12620		Lining	1		
23	52919 68910		Lining	1		
24	52919 12720		Lining	1		
25	52919 12820		Lining	1		
26	52919 12920		Lining (duct)	1		
27	52919 13020		Lining	2		
28	52919 13120		Lining	1		
29	52939 72920		Lining (cover)	1		
30	52939 75320		Lining (rear cover)	1		
31	52939 74220		Lining (cover)	1		
32	52939 73420		Lining (door)	1		
33	52939 73120		Lining	1		
34	52939 73020		Lining	1		
35	52939 73320		Lining	1		
36	52939 75120		Lining (top cover)	1		
37	52939 74520		Lining (duct)	1		
38	52929 05000		Lining (door)	1		
39	52929 06200		Lining (top cover)	1		
40	52929 03700		Lining	2		

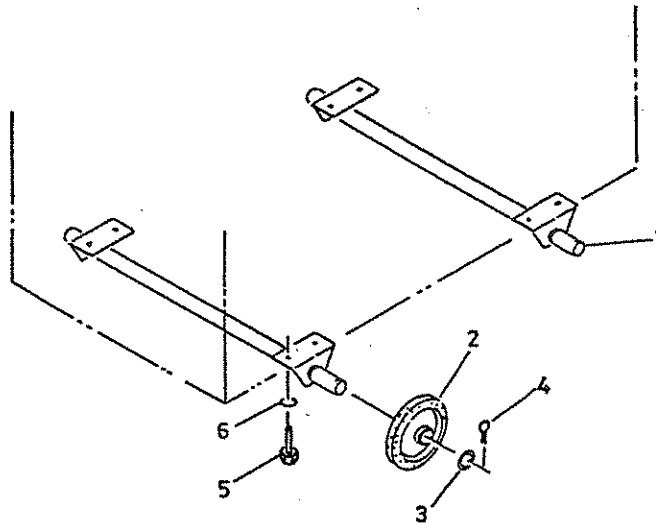
52 - 00 LINING

見出番号 Ref. No.	部品番号 Parts No.	互換性 inter- change- ability	部 品 名 称 Parts Name	数量 Q'ty	変 更 C/H	備 考 Remarks
41	52929 03800		Lining (front cover)	4		
42	52929 03900		Lining	2		
43	52929 04000		Lining	1		
44	52929 04100		Lining	1		
45	52929 04200		Lining	1		
46	52929 04300		Lining	1		
47	52929 05100		Lining	1		
48	52929 06300		Lining (cover)	1		
49	52929 06400		Lining	1		

OPTIONAL PARTS

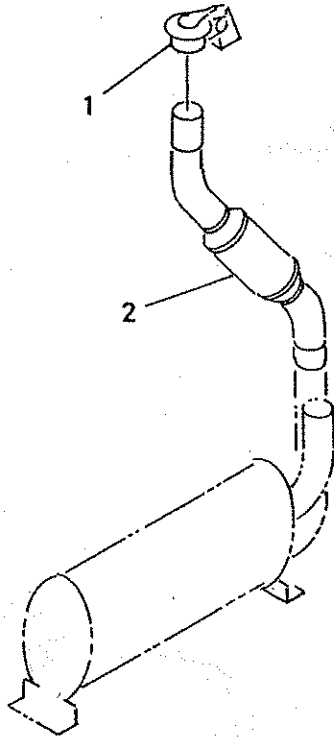
OP1 - 00 CASTER SET

見出番号 Ref. No.	部品番号 Parts No.	互換性 Inter- change- ability	部 品 名 称 Parts Name	数 量 Qty	変 更 C/H	備 考 Remarks
	OPNPC 04500		Caster set			キャスタ セット
1	54310 03500		Spindle	2		スピンドル
2	51461 01800		Rubber wheel	4		ラバー ホイール
3	03116 10024		Plain washer	4		プレーン ワッシャ
4	03310 40040		Split pin	4		スプリットピン
5	02130 14030		Bolt	8		ボルト
6	03115 00014		Spring washer	8		スプリング ワッシャ



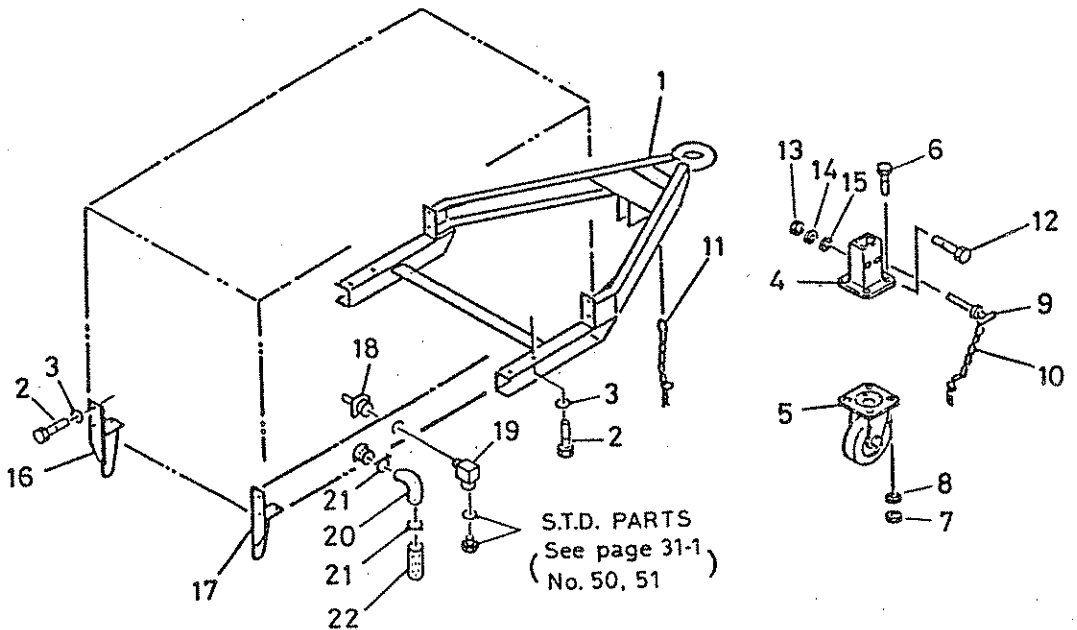
OP2 - 00 RAIN CAP

見出番号 Ref. No.	部品番号 Parts No.	互換性 Inter- change- ability	部 品 名 称 Parts Name	数量 Q'ty	変 更 C/H	備 考 Remarks
	OPNPC 03700		Rain cap set			レイン キャップ セット
1	42210 00500		Cap	1		キャップ
2	42310 49000		Pipe	1		パイプ



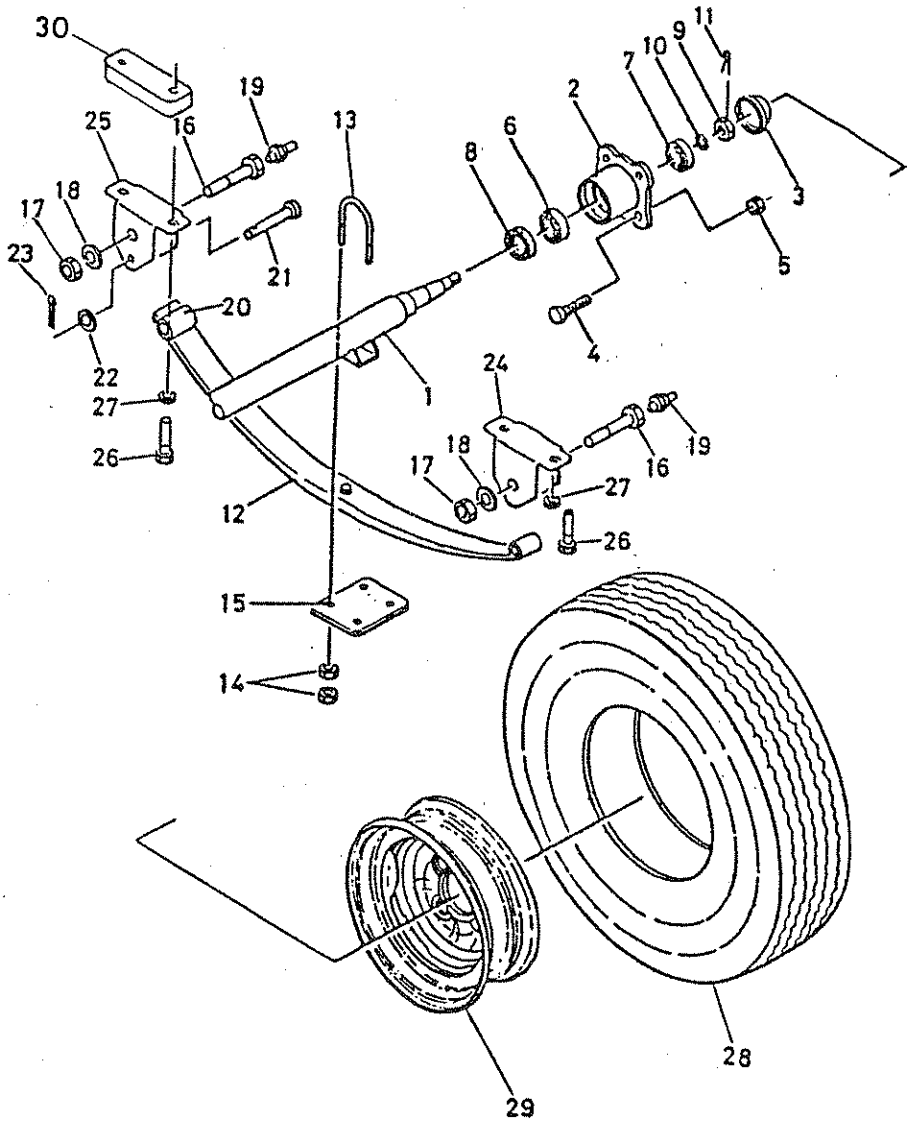
OP3 - 00 TRAILER SET

見出番号 Ref. No.	部品番号 Parts No.	互換性 Inter- change- ability	部 品 名 称 Parts Name	数量 Q'ty	変 更 C/H	備 考 Remarks
	OPNPC 04200		Trailer set トレーラ セット			
1	51300 18900		Draw bar ドロー バー	1		
2	02138 14030		Bolt ボルト	14		
3	03115 02014		Spring washer スプリング ワッシャ	14		
4	51410 18600		Stand スタンド	1		
5	51460 01900		Wheel caster ass'y ホイール キャスタ アッセンブリ	1		
6	02138 10030		Bolt	4		
7	02912 08010		Nut ナット	4		
8	03115 02010		Spring washer	4		
9	51520 00100		Pin ピン	1		
10	51420 01000		Chain チェーン	1		
11	51420 01100		Chain	1		
12	51434 02400		Bolt ボルト	1		
13	02912 08012		Nut	2		
14	03115 02012		Spring washer	2		
15	03116 12012		Plain washer プレーン ワッシャ	2		
16	51550 00900		Stand	1		
17	51550 00800		Stand	1		
18	37730 00900		Nipple ニップル	1		
19	37185 16500		Nipple	1		
20	37160 15010		Pipe パイプ	1		
21	03580 19010		Hose ホース	1		
22	03511 10032		Clip クリップ	2		





OP3 - 00 TRAILER SET



OP3 - 00 TRAILER SET

見出番号 Ref. No.	部品番号 Parts No.	互換性 Inter- change- ability	部 品 名 称 Parts Name	数量 Q'ty	変 更 C/H	備 考 Remarks
1	54200 27300		Axle	1		
2	54341 01700		Hub	2		
3	54342 00500		Cap	2		
4	54343 02500		Bolt	8		
5	54344 01700		Nut	8		
6	03410 30207		Bearing	2		
7	03410 30304		Bearing	2		
8	54345 00100		Oil seal	2		
9	02911 78018		Nut	2		
10	03116 12018		Plain washer	2		
11	03310 40035		Split pin	2		
12	54500 02900		Leaf spring ass'y	2		
13	54627 04100		U-bolt	4		
14	02914 50016		Nut	8		
15	54628 01500		Pad	2		
16	54624 01600		Pin	4		
17	02914 50014		Locking nut	4		
18	03116 12014		Plain washer	4		
19	03408 10010		Grease nipple	4		
20	54622 00300		Bushing	2		
21	03322 12074		Pin	2		
22	03116 12012		Plain washer	2		
23	03310 30022		Split pin	2		
24	51244 00100		Bracket	2		
25	51244 00200		Bracket	2		
26	02108 14070		Bolt	8		
27	03115 02014		Spring washer	8		
28	54420 02000		Tire ass'y	2		
29	54410 01600		Disc	2		
30	51153 02600		Plate	4		

THE UNIVERSITY OF CHICAGO

PHYSICS DEPARTMENT

PH 441

PHYSICS 441
LECTURE 10

10

PHYSICS 441

)

)

)

100 10000
 101 10100
 102 10200
 103 10300
 104 10400
 105 10500
 106 10600
 107 10700
 108 10800
 109 10900
 110 11000
 111 11100
 112 11200
 113 11300
 114 11400
 115 11500
 116 11600
 117 11700
 118 11800
 119 11900
 120 12000
 121 12100
 122 12200
 123 12300
 124 12400
 125 12500
 126 12600
 127 12700
 128 12800
 129 12900
 130 13000
 131 13100
 132 13200
 133 13300
 134 13400
 135 13500
 136 13600
 137 13700
 138 13800
 139 13900
 140 14000
 141 14100
 142 14200
 143 14300
 144 14400
 145 14500
 146 14600
 147 14700
 148 14800
 149 14900
 150 15000
 151 15100
 152 15200
 153 15300
 154 15400
 155 15500
 156 15600
 157 15700
 158 15800
 159 15900
 160 16000
 161 16100
 162 16200
 163 16300
 164 16400
 165 16500
 166 16600
 167 16700
 168 16800
 169 16900
 170 17000
 171 17100
 172 17200
 173 17300
 174 17400
 175 17500
 176 17600
 177 17700
 178 17800
 179 17900
 180 18000
 181 18100
 182 18200
 183 18300
 184 18400
 185 18500
 186 18600
 187 18700
 188 18800
 189 18900
 190 19000
 191 19100
 192 19200
 193 19300
 194 19400
 195 19500
 196 19600
 197 19700
 198 19800
 199 19900
 200 20000

INDEX

201 20100
 202 20200
 203 20300
 204 20400
 205 20500
 206 20600
 207 20700
 208 20800
 209 20900
 210 21000
 211 21100
 212 21200
 213 21300
 214 21400
 215 21500
 216 21600
 217 21700
 218 21800
 219 21900
 220 22000
 221 22100
 222 22200
 223 22300
 224 22400
 225 22500
 226 22600
 227 22700
 228 22800
 229 22900
 230 23000
 231 23100
 232 23200
 233 23300
 234 23400
 235 23500
 236 23600
 237 23700
 238 23800
 239 23900
 240 24000
 241 24100
 242 24200
 243 24300
 244 24400
 245 24500
 246 24600
 247 24700
 248 24800
 249 24900
 250 25000
 251 25100
 252 25200
 253 25300
 254 25400
 255 25500
 256 25600
 257 25700
 258 25800
 259 25900
 260 26000
 261 26100
 262 26200
 263 26300
 264 26400
 265 26500
 266 26600
 267 26700
 268 26800
 269 26900
 270 27000
 271 27100
 272 27200
 273 27300
 274 27400
 275 27500
 276 27600
 277 27700
 278 27800
 279 27900
 280 28000
 281 28100
 282 28200
 283 28300
 284 28400
 285 28500
 286 28600
 287 28700
 288 28800
 289 28900
 290 29000
 291 29100
 292 29200
 293 29300
 294 29400
 295 29500
 296 29600
 297 29700
 298 29800
 299 29900
 300 30000

PARTS NO.	PAGE	REF.NO.	PARTS NO.	PAGE	REF.NO.
GD981 00200	21 - 3	58	02912 18006	36 - 2	29
GD981 00800	37 - 2	4- 1	02914 50014	0P3- 3	17
02108 14070	0P3- 3	26	02914 50016	0P3- 3	14
02130 14030	0P1- 1	5	02914 60008	36 - 4	11
02132 10040	21 - 3	102	02915 20008	42 - 1	15
02135 08025	42 - 1	4	02929 04000	52 - 3	43
02135 10020	31 - 2	3	03115 00014	0P1- 1	6
02135 10025	31 - 2	16	03115 02006	44 - 2	5
02138 08016	42 - 1	14	03115 02008	43 - 2	23
02138 08065	43 - 2	26	03115 02010	0P3- 1	8
02138 08080	43 - 2	22	03115 02012	0P3- 1	14
02138 10030	0P3- 1	6	03115 02014	0P3- 3	27
02138 10035	36 - 5	15	03115 04008	21 - 2	17
02138 10050	32 - 2	13	03115 30008	21 - 3	84
02138 14030	0P3- 1	2	03115 30010	21 - 3	63
02168 08070	43 - 2	11	03115 40006	36 - 6	11
02238 08020	42 - 1	16	03115 40008	33 - 2	6
02238 10016	44 - 2	25	03115 40010	33 - 2	37
02238 10020	38 - 2	5	03116 10020	0P1- 1	3
02238 10035	21 - 3	64	03116 10024	0P1- 1	3
02248 06012	38 - 2	16	03116 12006	44 - 2	6
02248 08016	51 - 2	29	03116 12008	43 - 2	13
02248 08025	51 - 2	22	03116 12010	51 - 2	48
02248 10020	43 - 2	29	03116 12012	0P3- 3	22
02248 20070	32 - 2	9	03116 12014	0P3- 3	18
02280 06030	36 - 6	9	03116 12018	0P3- 3	10
02280 06040	36 - 6	10	03307 12036	21 - 3	60
02280 08030	33 - 2	5	03310 20018	51 - 2	47
02280 10030	21 - 3	48	03310 30022	0P3- 3	23
02280 10035	33 - 2	36	03310 40035	0P3- 3	11
02280 10040	33 - 2	38	03310 40040	0P1- 1	4
02280 10045	21 - 2	21	03316 12032	21 - 2	28
02280 10060	21 - 2	9	03322 12074	0P3- 3	21
02280 10080	33 - 2	35	03402 00404	51 - 2	3
02280 10105	21 - 2	20	03402 10075	21 - 2	30
02282 08020	21 - 3	55	03402 20020	33 - 2	70
02282 10025	21 - 3	52	03402 20032	33 - 2	4
02282 10035	21 - 3	62	03402 24009	22 - 1	13
02283 06025	36 - 4	12	03402 25010	33 - 2	8
02911 78018	0P3- 3	9	03402 25042	33 - 2	71
02912 00014	0P1- 1	6	03403 00392	38 - 2	11
02912 08006	44 - 2	4	03407 14008	36 - 5	17
02912 08008	31 - 2	7	03407 14012	38 - 2	27
02912 08010	0P3- 1	7	03407 44052	38 - 2	14
02912 08012	0P3- 1	13	03407 55014	44 - 2	27

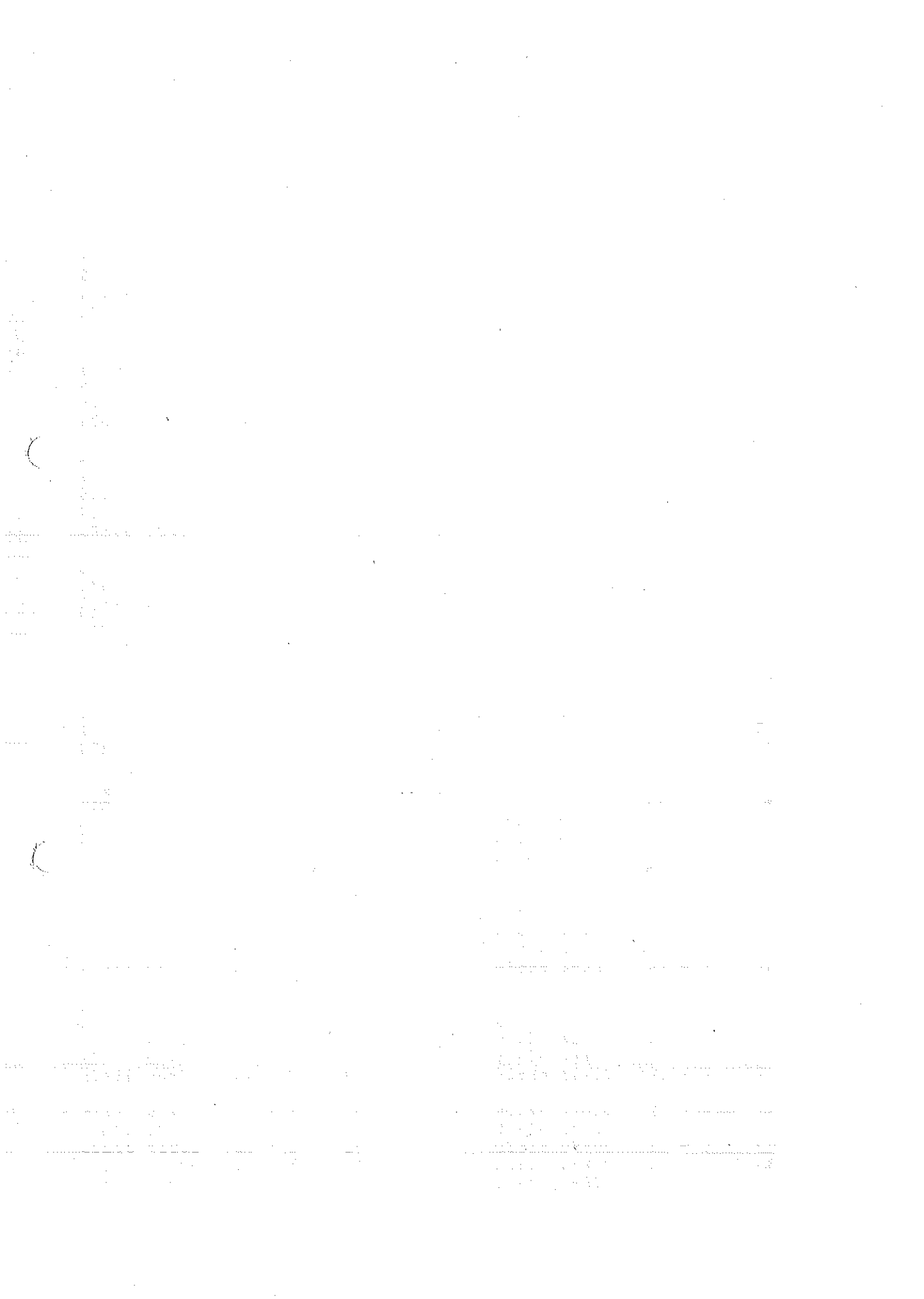
PARTS NO.	PAGE	REF. NO.	PARTS NO.	PAGE	REF. NO.
03407 64105	51 - 2	23	03731 21004	33 - 2	9
03407 64206	38 - 2	13	03731 21006	37 - 2	2
03407 64224	38 - 2	12	03731 21008	37 - 2	8
03407 64404	51 - 2	41	03731 22003	37 - 2	4
03407 64508	51 - 2	42	03731 30002	36 - 2	30
03407 64757	51 - 2	2	03731 40002	38 - 2	32
03407 65017	44 - 2	29	03731 40003	43 - 2	19
03407 65203	51 - 2	40	03731 41008	37 - 2	5
03408 10010	CP3- 3	19	03731 42004	33 - 2	10
03410 30207	OP3- 3	6	03731 42006	37 - 2	5- 1
03410 30304	OP3- 3	7	03732 00806	37 - 2	9
03413 10020	21 - 3	43	03734 20020	36 - 2	33
03413 20012	36 - 6	8	03734 20032	36 - 2	14
03413 20052	21 - 3	44	03734 21020	36 - 2	34
03413 40045	21 - 2	38	03734 21032	36 - 2	10
03414 00030	36 - 6	7	03734 21151	36 - 2	8
03424 80018	44 - 2	31	03734 21201	37 - 2	24
03424 80101	44 - 2	32	03734 27032	36 - 2	21
03424 80178	42 - 1	13	03734 30025	36 - 2	20
03424 80179	38 - 2	22	03734 43060	37 - 2	16
03425 00001	44 - 2	33	03734 44006	37 - 2	8- 1
03425 00003	43 - 3	45	03734 44008	33 - 2	65
03511 10016	43 - 2	7	03734 45006	37 - 2	3
03511 10018	43 - 2	16	03734 45008	33 - 2	66
03511 10032	OP3- 1	22	03734 52021	33 - 2	40
03511 10038	38 - 2	20	03735 13002	38 - 2	33
03511 10048	38 - 2	19	03735 13003	43 - 2	18
03511 20025	38 - 2	24	03735 13004	33 - 2	11
03511 20035	33 - 2	14	03811 27038	43 - 2	38
03511 20060	32 - 2	11	03811 27060	43 - 2	40
03511 20080	32 - 2	8	03840 15052	36 - 2	7
03511 40016	43 - 2	36	03841 20045	37 - 2	23
03570 09090	43 - 2	15	03842 30070	36 - 2	9
03580 19010	OP3- 1	21	03842 30075	36 - 2	19
03580 19024	33 - 2	13	03842 30135	36 - 2	13
03580 19035	31 - 2	44	03843 20050	36 - 2	32
03620 20012	38 - 2	26	03843 20070	36 - 2	35
03620 41002	21 - 2	6	03844 20041	36 - 3	42
03620 41004	21 - 2	4	03844 20050	36 - 2	40
03620 60001	21 - 2	23	07535 25095	44 - 2	21
03620 60002	36 - 5	19	07535 48090	44 - 2	23
03620 60004	21 - 2	24	21112 10801	21 - 2	25
03620 60006	21 - 2	5	21201 26500	21 - 2	1
03620 60008	36 - 2	12	21201 27400	21 - 2	1- 1
03731 21002	37 - 2	21	21203 09600	21 - 2	7

PARTS NO.	PAGE	REF. NO.	PARTS NO.	PAGE	REF. NO.
21204 07300	21 - 2	11	31130 10700	31 - 2	19
21211 05000	21 - 2	12	31130 10800	31 - 2	11
21212 12900	21 - 2	13	31130 14200	31 - 2	6
21212 13000	21 - 2	14	31144 08400	36 - 4	9
21213 01900	21 - 2	15	32100 29600	32 - 2	1
21217 18100	21 - 2	18	32141 17200	32 - 2	2
21217 18800	21 - 2	18-1	32143 08900	32 - 2	3
21218 25000	21 - 2	29	32144 00300	32 - 2	4
21218 25100	21 - 2	33	32148 02300	32 - 2	6
21406 12200	21 - 2	37	32151 01000	32 - 2	5
21406 14900	21 - 3	45	32331 33700	32 - 2	7
21412 05800	21 - 3	59	32331 33800	32 - 2	10
21414 06000	21 - 3	104	32331 33900	32 - 2	12
21461 22000	21 - 2	35	33200 01800	33 - 2	7
21462 18400	21 - 2	36	33231 01800	33 - 2	3
21468 03100	21 - 3	40	33239 01000	31 - 2	43
21468 12200	21 - 3	61	33270 00200	33 - 2	1
21471 21600	21 - 3	46	33280 00100	33 - 2	2
21471 21700	21 - 3	39	33410 11010	33 - 2	64
22100 28700	21 - 3	81	34210 19300	33 - 2	32
22111 18800	22 - 1	1	34220 09400	33 - 2	31
22112 04600	21 - 3	82	34232 00300	36 - 4	10
22123 02700	22 - 1	2	34235 01300	33 - 2	34
22124 05900	22 - 1	5	34235 01600	33 - 2	33
22130 05500	36 - 4	4	34260 02900	33 - 2	39
22141 03200	22 - 1	3	35100 29200	33 - 2	62
22142 02700	22 - 1	4	35200 06001	33 - 2	61
22143 00601	22 - 1	10	35208 00800	36 - 5	14
22144 03400	22 - 1	17	35301 15001	33 - 2	67
22144 07300	36 - 4	8	35303 03001	33 - 2	68
22144 07500	33 - 2	69	35421 00105	33 - 2	63
22144 07600	22 - 1	16	35421 01600	36 - 3	41
22150 07500	22 - 1	14	35440 01700	36 - 2	39
22152 04900	36 - 4	3	36110 64000	36 - 2	1
22153 00600	22 - 1	9	36141 08500	36 - 2	2
22163 00200	22 - 1	18	36149 01501	36 - 2	4
22200 07400	37 - 2	22	36152 00600	36 - 2	3
22314 02500	21 - 2	34	36227 19700	36 - 2	25
23124 08700	22 - 1	15	36230 02200	36 - 2	26
23124 10300	36 - 4	5	36310 10101	36 - 2	11
24168 12100	21 - 3	47	36400 10000	36 - 2	18
31110 57900	31 - 2	15	36400 13900	36 - 2	23
31110 58000	31 - 2	1	36421 01201	36 - 5	1
31110 58100	31 - 2	10	36421 02100	36 - 4	1
31120 01000	31 - 2	2	36422 01000	36 - 5	2

PARTS NO.	PAGE	REF.NO.	PARTS NO.	PAGE	REF.NO.
36422 01500	36 - 4	2	37530 13800	21 - 3	51- 1
36427 00100	36 - 5	3	37730 00400	43 - 2	20
36427 00300	36 - 5	4	37730 00500	31 - 2	46
36428 00200	36 - 5	5	37730 00600	38 - 2	25
36429 00100	36 - 5	6	37730 00700	38 - 2	25- 1
36431 00200	36 - 5	7	37730 00900	OP3- 1	18
36432 00200	36 - 5	8	38100 33000	38 - 2	1
36433 00100	36 - 5	9	38187 00600	31 - 2	51
36434 00100	36 - 5	10	38200 24700	38 - 2	6
36435 00100	36 - 5	11	38410 04500	38 - 2	2
36435 00701	22 - 1	11	38420 42300	38 - 2	8
36435 01400	36 - 4	7	38420 42400	38 - 2	9
36436 01600	36 - 5	12	38440 61500	38 - 2	15
36437 01200	36 - 5	13	38450 30700	38 - 2	17
36437 01500	36 - 4	6	38461 06300	38 - 2	3
36580 00200	37 - 2	20	38462 01100	38 - 2	4
36600 02600	36 - 2	36	38465 08900	43 - 2	9
36611 01300	36 - 6	1	38466 03300	38 - 2	23
36621 01100	36 - 6	2	38524 34800	38 - 2	18
36622 00900	36 - 6	3	38524 34900	38 - 2	21
36623 00700	36 - 6	4	38590 02600	38 - 2	28
36624 00400	36 - 6	5	38591 00200	38 - 2	29
36625 00400	36 - 6	6	38591 00300	38 - 2	30
36710 21700	36 - 2	24	38860 07100	38 - 2	31
37160 09510	21 - 3	50	39103 01210	39 - 1	1
37160 11110	37 - 2	15	39141 00102	39 - 1	3
37160 14910	21 - 3	50- 1	39153 35500	39 - 1	19
37160 15010	OP3- 1	20	39154 08300	39 - 1	20
37160 80800	37 - 2	1	39170 02000	39 - 1	10
37160 92800	37 - 2	15- 1	39176 17900	39 - 1	2
37170 02900	33 - 2	12	39176 19500	39 - 1	18
37170 04800	31 - 2	42	39178 05900	44 - 2	51
37170 08300	38 - 2	34	39178 20200	39 - 1	11
37185 16500	OP3- 1	19	39178 29900	39 - 1	17
37189 02800	36 - 2	22	39178 59600	39 - 1	21
37189 16300	36 - 2	37	39178 87400	39 - 1	7
37400 06000	37 - 2	6	39178 87500	39 - 1	5
37400 10600	37 - 2	6- 1	39178 87600	39 - 1	8
37430 00600	31 - 2	50	39178 88800	39 - 1	9
37438 01500	37 - 2	7	39179 00701	39 - 1	4
37438 02300	37 - 2	7- 1	39188 01000	39 - 1	16
37460 03200	37 - 2	19	39189 08200	39 - 1	12
37510 21700	37 - 2	10	39189 08400	39 - 1	14
37510 22400	37 - 2	10- 1	39189 08500	39 - 1	15
37530 12800	21 - 3	51	39189 08600	39 - 1	13

PARTS NO.	PAGE	REF.NO.	PARTS NO.	PAGE	REF.NO.
41100 61200	31 - 2	41	44334 11100	44 - 2	20
42100 57600	42 - 1	1	44335 00800	44 - 2	17
42210 00500	0P2- 1	1	44336 01101	36 - 2	5
42230 14000	42 - 1	12	44346 03200	44 - 2	10
42260 12300	42 - 1	9	44346 08300	44 - 2	8
42310 48300	42 - 1	11	44462 00501	44 - 2	24
42310 48400	42 - 1	3	44462 02500	44 - 2	22
42310 48500	42 - 1	6	44463 05200	43 - 2	39
42310 49000	0P2- 1	2	44463 07000	36 - 2	15
42324 05800	42 - 1	7	44463 11100	43 - 3	42
42327 03000	42 - 1	8	44463 11300	36 - 2	16
43100 37800	43 - 2	1	44463 11400	43 - 3	43
43210 01301	43 - 2	4	44463 11500	43 - 3	41
43220 01300	43 - 2	2	44470 00700	44 - 2	12
43242 01600	43 - 2	17	44490 36410	44 - 2	30
43322 04500	37 - 2	13	46161 05700	44 - 2	16
43330 10700	43 - 2	8	46934 02300	44 - 2	13
43330 10800	43 - 2	14	51100 25220	51 - 2	1
43340 10000	43 - 2	27	51153 02600	0P3- 3	30
43340 10100	43 - 2	28	51244 00100	0P3- 3	24
43350 00700	43 - 2	37	51244 00200	0P3- 3	25
43365 00200	43 - 2	24	51300 18900	0P3- 1	1
43430 01600	43 - 2	6	51410 18600	0P3- 1	4
43440 00400	43 - 2	3	51420 01000	0P3- 1	10
43520 05300	31 - 2	52	51420 01100	0P3- 1	11
43526 03900	43 - 2	32	51434 02400	0P3- 1	12
43526 04800	43 - 2	33	51460 01900	0P3- 1	5
43526 04900	43 - 2	35	51461 01300	0P1- 1	2
43526 05200	43 - 2	34	51461 01800	0P1- 1	2
43526 05300	43 - 2	31	51520 00100	0P3- 1	9
43528 01700	43 - 2	5	51550 00800	0P3- 1	17
43540 03200	43 - 2	21	51550 00900	0P3- 1	16
43550 00800	43 - 2	25	52100 88401	51 - 2	21
43560 00500	43 - 2	30	52100 88600	51 - 2	27
44210 02000	44 - 2	1	52100 89500	51 - 2	30
44220 08000	44 - 2	2	52300 82701	51 - 2	36
44243 04501	44 - 2	3	52350 65900	51 - 2	33
44250 60800	44 - 2	26	52350 67500	51 - 2	34
44260 13700	44 - 2	28	52350 67600	51 - 2	35
44322 02800	44 - 2	14	52350 68600	51 - 2	28
44323 05800	44 - 2	7	52370 23300	51 - 2	37
44327 05000	44 - 2	11	52416 13900	51 - 2	32
44327 05100	44 - 2	9	52416 14000	51 - 2	31
44328 05700	44 - 2	19	52450 07710	51 - 2	38
44334 07300	44 - 2	18	52450 07810	51 - 2	39

PARTS NO.	PAGE	REF.NO.	PARTS NO.	PAGE	REF.NO.
52480 10000	51 - 2	45	52929 06200	52 - 2	39
52721 04000	51 - 2	49	52929 06300	52 - 3	48
52728 49800	51 - 2	24	52929 06400	52 - 3	49
52728 50100	51 - 2	25	52939 72920	52 - 2	29
52728 50300	51 - 2	26	52939 73020	52 - 2	34
52728 50600	51 - 2	43	52939 73120	52 - 2	33
52739 00600	44 - 2	15	52939 73320	52 - 2	35
52750 10500	51 - 2	44	52939 73420	52 - 2	32
52870 04000	51 - 2	46	52939 73520	38 - 2	51
52919 08920	52 - 2	1	52939 74220	52 - 2	31
52919 09020	52 - 2	3	52939 74520	52 - 2	37
52919 09120	52 - 2	5	52939 75120	52 - 2	36
52919 09220	52 - 2	6	52939 75320	52 - 2	30
52919 09320	52 - 2	7	54200 27300	OP3- 3	1
52919 09420	52 - 2	9	54310 01901	OP1- 1	1
52919 10420	52 - 2	10	54310 03500	OP1- 1	1
52919 10520	52 - 2	11	54341 01700	OP3- 3	2
52919 11020	52 - 2	12	54342 00500	OP3- 3	3
52919 11120	52 - 2	14	54343 02500	OP3- 3	4
52919 12120	52 - 2	15	54344 01700	OP3- 3	5
52919 12220	52 - 2	16	54345 00100	OP3- 3	8
52919 12320	52 - 2	17	54410 01600	OP3- 3	29
52919 12420	52 - 2	20	54420 02000	OP3- 3	28
52919 12520	52 - 2	21	54500 02900	OP3- 3	12
52919 12620	52 - 2	22	54622 00300	OP3- 3	20
52919 12720	52 - 2	24	54624 01600	OP3- 3	16
52919 12820	52 - 2	25	54627 04100	OP3- 3	13
52919 12920	52 - 2	26	54628 01500	OP3- 3	15
52919 13020	52 - 2	27	61111 08001	21 - 3	101
52919 13120	52 - 2	28			
52919 30100	52 - 2	2			
52919 37400	52 - 2	8			
52919 45100	52 - 2	13			
52919 46400	52 - 2	19			
52919 68910	52 - 2	23			
52919 79000	52 - 2	18			
52919 91000	52 - 2	4			
52929 03700	52 - 2	40			
52929 03800	52 - 3	41			
52929 03900	52 - 3	42			
52929 04100	52 - 3	44			
52929 04200	52 - 3	45			
52929 04300	52 - 3	46			
52929 05000	52 - 2	38			
52929 05100	52 - 3	47			



1990年9月5日 初版発行

年 月 日 改 訂

発行所 北越工業株式会社

編集開発本部

新潟県西蒲原郡分水町大字大武新田113-1
電話 (0256) 97-3201 (大代表)

(無断複写・転載を禁ず)

