

**AIRMAN**

---

**SG**

---

**PARTS CATALOG**

**ENGINE GENERATOR**

**SDG45S-8E1**

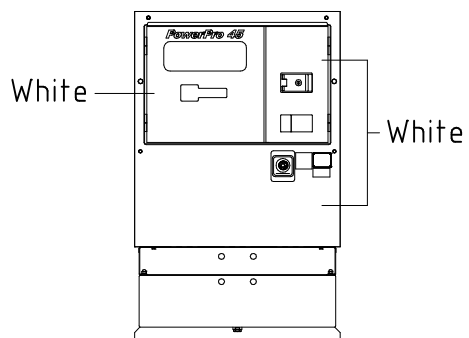
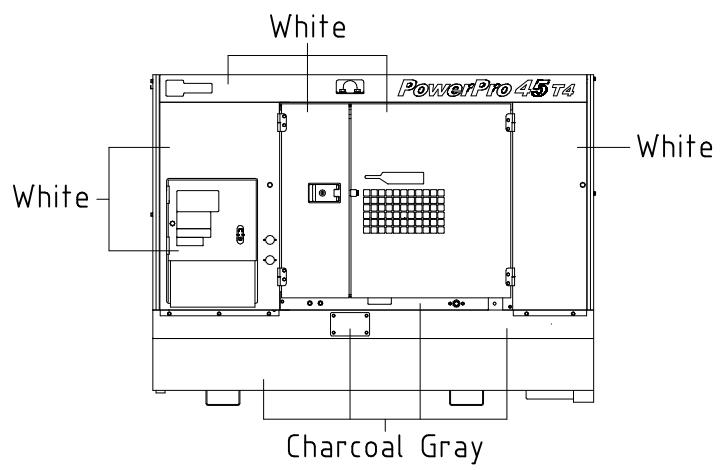
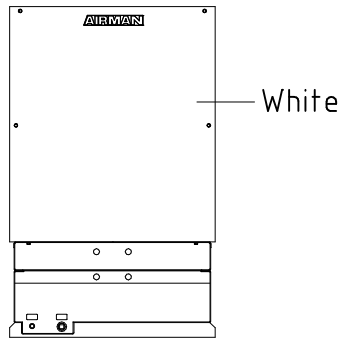
適 用 型 式  
FOR MODEL

| 型 式<br>MODEL                        | 適 用 号 機<br>SER. NO. |
|-------------------------------------|---------------------|
| SDG45S-8E1<br>[WITH OIL FENCE TYPE] | 1338E10051~         |

| 原 動 機 型 式<br>ENGINE MODEL           | ISUZU 4LE2X                             |
|-------------------------------------|---|
| Eng.oil filter,element              | ISUZU 898075-6761<br>(純正部番 41291 00800) |
| Filter,Element kit<br>(pre filter)  | ISUZU 898240-2790                       |
| Filter,Element kit<br>(main filter) | ISUZU 898240-2800                       |
| Fuel pump,Repair kit                | ISUZU 898173-1650                       |
| Belt,cooling fan                    | ISUZU 898095-3350                       |

# STANDARD PAINTING

---



# NOTICE

1. This parts catalog contains all the parts and assemblies of "AIRMAN" brand products. The complete unit is divided into several parts groups, the details of which are clearly illustrated, and completely listed. So desired part number, name and quantity can be easily determined referring to Ref.No.
2. When you place order for service parts, please be sure to advise us of the following information.
  - (1) Part number.
  - (2) Quantity required.
  - (3) Part name.
  - (4) Model name and Serial number.
3. How to read parts catalog.

| (8) 備考<br>Remarks                                |                  |                                     |   |            |                               |           |               |
|--|------------------|-------------------------------------|---|------------|-------------------------------|-----------|---------------|
| S : STD.<br>SC : w. AFTER COOLER<br>SD : DRY AIR |                  |                                     |   |            |                               |           |               |
| 52 - 00 LINING                                   |                  |                                     |   |            |                               |           |               |
| (1)  | (2)              | (3)                                 | (4)   | (5)        | (6)                           | (7)       | (8)           |
| 見出番号<br>Ref. NO.                                 | 部品番号<br>Part NO. | 互換性<br>Inter-<br>change-<br>ability | 部品名称<br>Part Name                             | 数量<br>Q'ty | 適用号機範囲<br>Applicable Ser. No. | 変更<br>C/H | 備考<br>Remarks |
|  | 52900 04921      |                                     | URETHANE FOAM KIT                             |            |                               |           | S SC SD       |
|  | 52900 05121      |                                     | URETHANE FOAM KIT<br>(Const. No. 1~21)        |            |                               |           | ◎             |
|  | 52900 06121      |                                     | URETHANE FOAM KIT<br>(Const. No. 1~9 & 11~24) |            |                               |           | ◎             |
| 1  | 52959 71350      |                                     | Lining  | 1          |                               |           |               |
| 2  | 52959 97640      |                                     | Lining  | 1          |                               |           |               |
| 3  | 52959 80220      |                                     | Lining  | 1          |                               |           |               |
| 4  | 52959 71450      |                                     | Lining  | 1          |                               |           |               |
| 5  | 52959 71550      |                                     | Lining  | 1          |                               |           |               |
| 6  | 52959 30940      |                                     | Lining  | 1          |                               |           |               |
| 7  | 52959 71650      |                                     | Lining  | 2          |                               |           |               |

(1) Ref. No.

Reference number (Ref.No.) is to be used for locating the part number and name from the illustrations. (However some parts such as bolts and nuts etc., are not illustrated but their reference numbers only listed.)

Ref.No.1, 1-1, 1-2,..... shows history of part modifications.

[These reference numbers mean 1: primary period, 1-1: first alteration, 1-2: second alteration and 1-3.....follows]

(2) Part No.

Every part has its own proper number. Even if a part has the same shape as an other part and if its number different, it is not interchangeable at all in many cases.

(3) Interchangeability

A, B, C, D, E, Q, X, Y and Z in column "Interchangeability" show the following.

A: A new part can replace an old part, but an old part cannot replace a new part.

B: Not interchangeable.

C: Disused.

D: Newly added.

E: Compatible with eachother.

Q: Quantity per unit changed.

X: Included in this set of parts, this part is not used for this model.

Y: Part to be selected.

Z: This part can not be supplied as an individual part.

- (4) Part name  
Every part has its own proper name.
- (5) Q' ty  
The number shown in the column of Q' TY indicates the quantity of parts used per one unit machine.
- (6) Applicable Ser.No. (Serial Number)  
Ser.No. shows the machine number to which the part is applicable.  
Month and year stated in column "Ser.No." show the month and year from which the part is applicable.
- (7) Change column  
M1, M2, ..... Mn mentioned in the column indicate the change of part number and the serial number of the unit, the part of which was modified.
- (8) Remarks  
This column "Remarks" mentions in mark or signal the specifications of each part, original part number of manufacturer, model name of the part for which is used and etc.  
[Example. SC:w. AFTER COOLER]

4. Abbreviations used in this catalog.

|        |               |        |                        |
|--------|---------------|--------|------------------------|
| ass' y | assembly      | L      | Length                 |
| A      | Ampere        | OPT.   | Option                 |
| AUTO.  | Automatic     | SPC/S. | Special specifications |
| C/H    | Change column | STD.   | Standards              |
| Const. | Consisting of | sw.    | switch                 |
| Cont.  | Control       | T or t | Thickness              |
| Eng.   | Engine        | V      | Volt                   |
| EXP.   | Export        | W      | Watt                   |
| GEN.   | Generator     | w.     | with                   |
| Incl.  | Including     | w/o    | without                |

NOTE:※We are always engaged in improving our products. So there may be some changes of the product which are not yet mentioned in this parts catalog. Therefore, in necessary case, we issue a revision in which such changes are added. When you have any question on the parts catalog, please ask your nearest dealer or directly us.  
※For engine parts, please refer to separate engine parts catalog.

## 目 次 CONTENTS

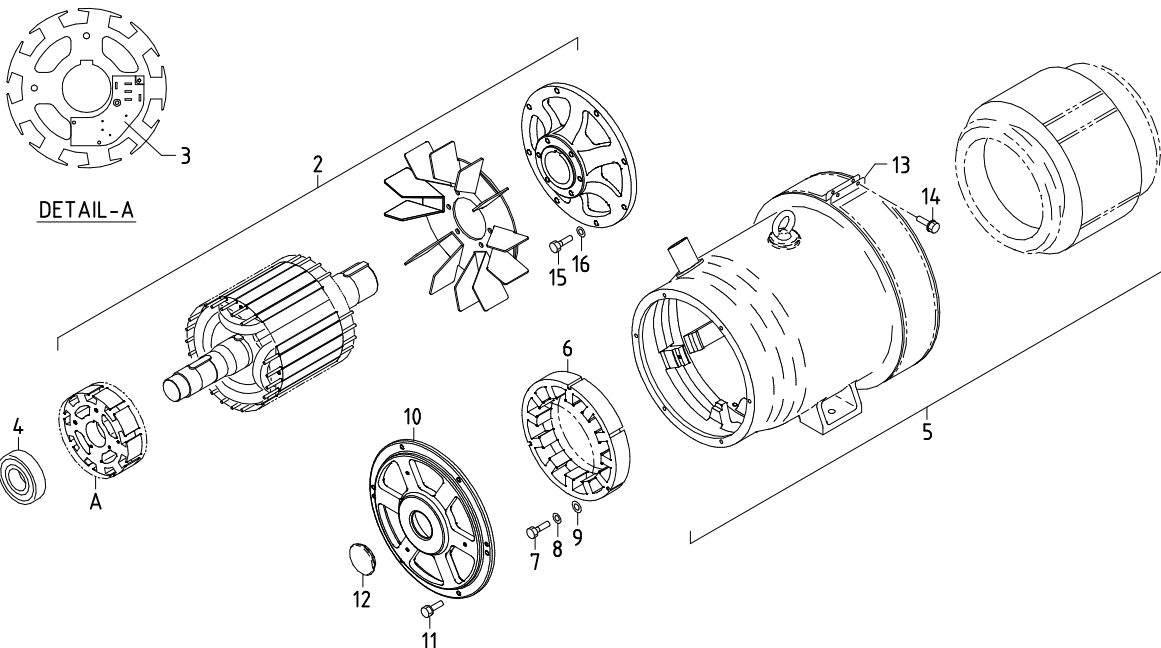
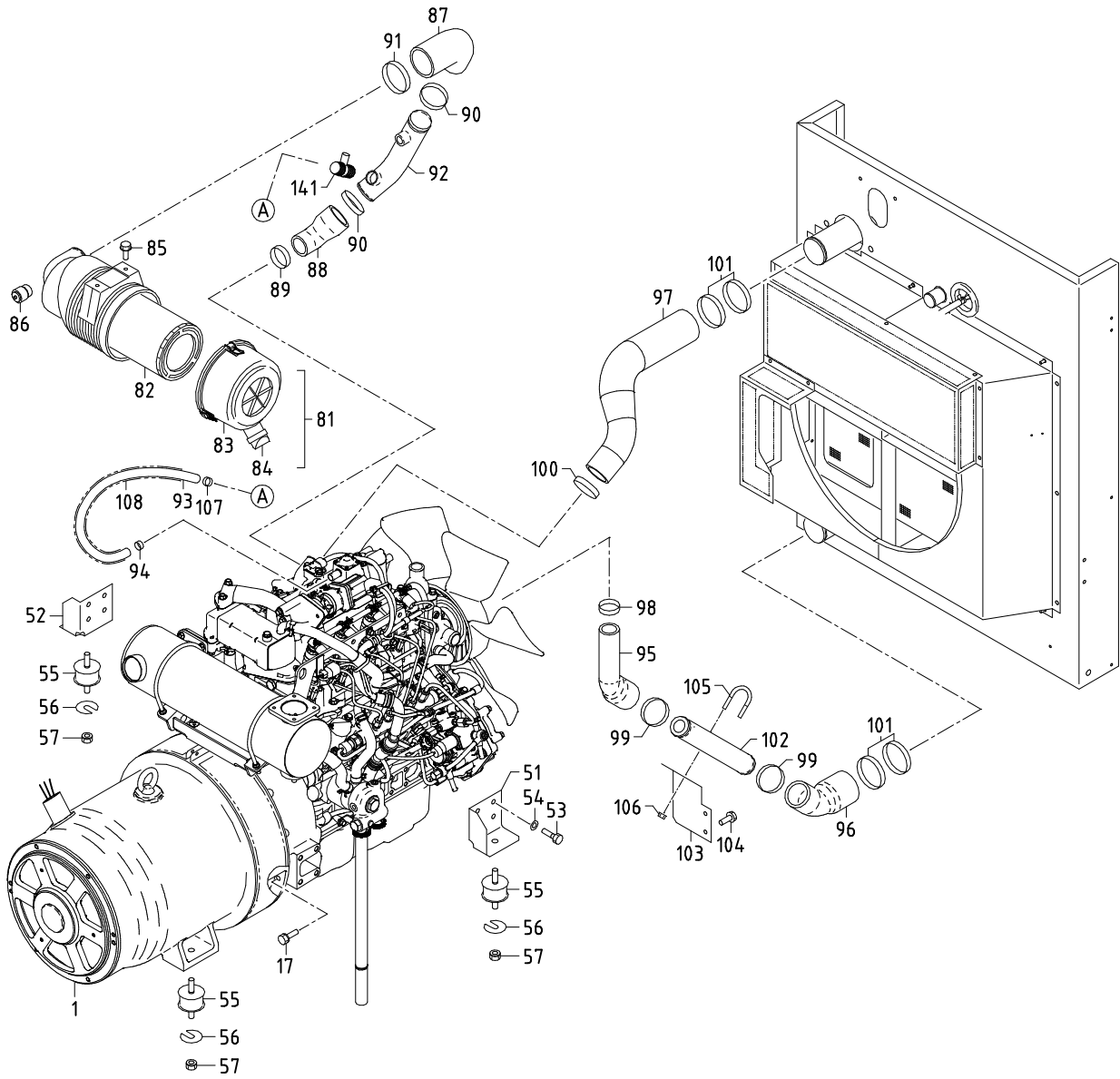
| 図 番 号<br>FIG. NO. | 図 名 称<br>FIG. NAME           | 頁<br>PAGE                     |
|-------------------|------------------------------|-------------------------------|
| 20 - 00           | GENERATOR, MOUNTING & INTAKE | ゼネレータ, マウンティング, インテーク 20- 1~3 |
| 38 - 00           | COOLING, ENGINE & EXHAUST    | クーリング, エンジン, エキゾースト 38- 1~3   |
| 39 - 00           | NAME PLATE                   | ネームプレート 39- 1~3               |
| 43 - 00           | FUEL LINE                    | フュエルライン 43- 1~2               |
| 44 - 00           | ELECTRIC (for ENGINE)        | エレクトリック(エンジン用) 44- 1~4        |
| 46 - 00           | ELECTRIC (for GENERATOR)     | エレクトリック(ゼネレータ用) 46- 1~3       |
| 46 - 01           | TERMINAL PLATE               | 三相出力端子板 46- 4                 |
| 51 - 00           | FRAME & BONNET               | フレーム, ボンネット 51- 1~3           |
| 51 - 01           | OIL FENCE                    | オイルフェンス 51- 4~5               |
| 52 - 00           | LINING                       | ライニング 52- 1~2                 |

### 型 式 名 の 見 方 HOW TO READ MODELS

S D G 45 S - 8 E 1  
①            ②    ③            ④ ⑤ ⑥

- ① SDG : SEMI PORTABLE DIESEL GENERATOR
- ② 45 : OUTPUT (kVA)
- ③ S : SILENT TYPE
- ④ 8 : NORTH AMERICA TYPE (w. OIL FENCE)
- ⑤ MODEL CHANGE MARK
- ⑥ VARIATION MARK

- ① SDG : セミポータブルディーゼル発電機
- ② 45 : 定格出力 (kVA)
- ③ S : 防音型
- ④ 8 : 北米仕様 (オイルフェンス付)
- ⑤ モデルチェンジ記号
- ⑥ バリエーション記号



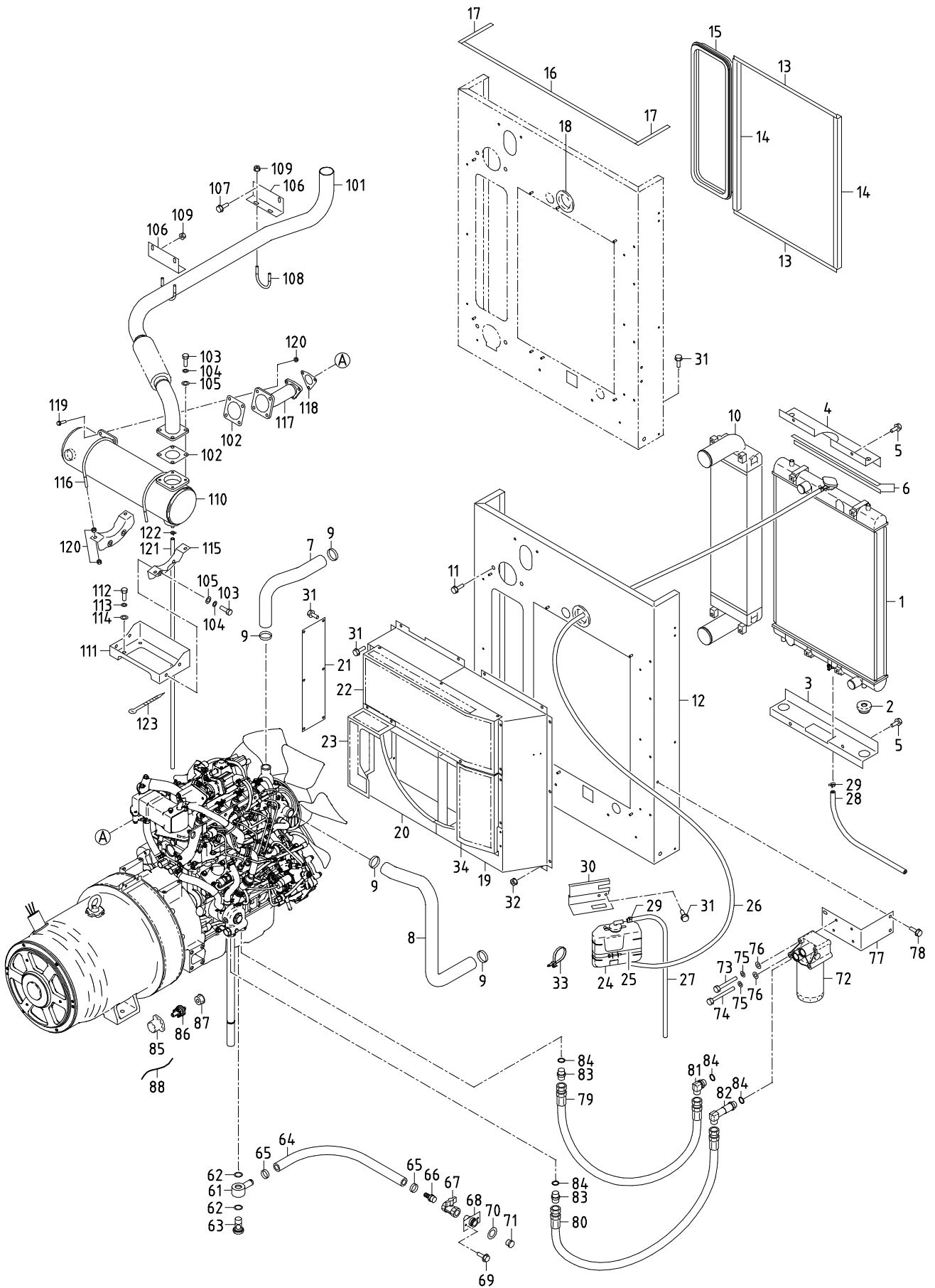
## 20 - 00 GENERATOR, MOUNTING &amp; INTAKE

| 見出番号<br>Ref. NO. | 部品番号<br>Part NO. | 互換性<br>Inter-<br>change<br>ability | 部 品 名 称<br>Part Name        |             | 数量<br>Q'ty | 適用号機範囲<br>Applicable Ser. No. |      | 変更<br>C/H | 備 考<br>Remarks          |
|------------------|------------------|------------------------------------|-----------------------------|-------------|------------|-------------------------------|------|-----------|-------------------------|
|                  |                  |                                    |                             |             |            | 8E1                           | —    |           |                         |
|                  | 20 - 00          |                                    | GENERATOR GROUP             | ゼネレータグループ   |            |                               |      |           |                         |
| 1                | 20003 63909      |                                    | Generator                   | ゼネレータ       | 1          | ~0637                         |      |           | Const. No. 2~14         |
| 1 -1             | 20003 67708      | A                                  | Generator                   | ゼネレータ       | 1          | 0638~                         | M583 |           | Const. No. 2~14         |
| 2                | 25100 12800      |                                    | A. C. G. rotor ass'y        | 主発電機界磁巻線    | 1          |                               |      |           | Incl. No. 3             |
| 3                | 46640 19701      |                                    | Wiring board                | 整流器基板       | 1          |                               |      |           |                         |
|                  | 02345 63050      |                                    | Screw                       | スクリュー       | 2          |                               |      |           | (for silicon rectifier) |
|                  | 03115 02003      |                                    | Spring washer               | スプリングワッシャー  | 2          |                               |      |           | (for silicon rectifier) |
|                  | 03116 12003      |                                    | Plain washer                | プレーンワッシャー   | 2          |                               |      |           | (for silicon rectifier) |
|                  | 02912 08003      |                                    | Nut                         | ナット         | 2          |                               |      |           | (for silicon rectifier) |
|                  | 02345 63008      |                                    | Screw                       | スクリュー       | 2          |                               |      |           | (for wiring board)      |
|                  | 03115 02003      |                                    | Spring washer               | スプリングワッシャー  | 2          |                               |      |           | (for wiring board)      |
| 4                | 21472 17200      |                                    | Bearing                     | ベアリング       | 1          |                               |      |           | (6310ZC3)               |
| 5                | 25200 16800      |                                    | A. C. G. stator ass'y       | 主発電機電機子巻線   | 1          |                               |      |           |                         |
| 6                | 25700 08902      |                                    | EX. stator ass'y            | 励磁機界磁巻線     | 1          | ~0637                         |      |           |                         |
| 6 -1             | 25700 09601      | A                                  | EX. stator ass'y            | 励磁機界磁巻線     | 1          | ~0653                         | M582 |           |                         |
| 6 -2             | 25700 08905      | A                                  | EX. stator ass'y            | 励磁機界磁巻線     | 1          | 0654~                         | M622 |           |                         |
| 7                | 02135 06060      |                                    | Bolt                        | ボルト         | 3          |                               |      |           |                         |
| 8                | 03115 02006      |                                    | Spring washer               | スプリングワッシャー  | 3          |                               |      |           |                         |
| 9                | 03116 12006      |                                    | Plain washer                | プレーンワッシャー   | 3          |                               |      |           |                         |
| 10               | 25310 11101      |                                    | Casing                      | ケーシング       | 1          |                               |      |           |                         |
| 11               | 02238 08025      |                                    | Bolt, w/w                   | ワッシャー付ボルト   | 6          |                               |      |           |                         |
| 12               | 36135 02300      |                                    | Grommet                     | グロメット       | 1          |                               |      |           |                         |
| 13               | 25360 09000      |                                    | Cover                       | カバー         | 1          | ~0637                         |      |           |                         |
| 13 -1            | 25360 08400      | B                                  | Cover                       | カバー         | 1          | 0638~                         | M583 |           |                         |
| 14               | 02248 06035      |                                    | Bolt, w/w                   | ワッシャー付ボルト   | 2          |                               |      |           |                         |
| 15               | 02135 10035      |                                    | Bolt                        | ボルト         | 8          |                               |      |           |                         |
| 16               | 03115 02010      |                                    | Spring washer               | スプリングワッシャー  | 8          |                               |      |           |                         |
| 17               | 02238 10030      |                                    | Bolt, w/w                   | ワッシャー付ボルト   | 12         |                               |      |           |                         |
|                  | 31 - 00          |                                    | MOUNTING GROUP              | マウンティンググループ |            |                               |      |           |                         |
| 51               | 31110 94301      |                                    | Bracket                     | ブラケット       | 1          |                               |      |           |                         |
| 52               | 31110 94401      |                                    | Bracket                     | ブラケット       | 1          |                               |      |           |                         |
| 53               | 02135 10020      |                                    | Bolt                        | ボルト         | 8          |                               |      |           |                         |
| 54               | 03115 02010      |                                    | Spring washer               | スプリングワッシャー  | 8          |                               |      |           |                         |
| 55               | GG160 00100      |                                    | Vibration<br>isolator ass'y | 防振ゴム        | 4          |                               |      |           |                         |
| 56               | 31120 08900      |                                    | Shim                        | シム          | 1          |                               |      |           |                         |
| 57               | 02915 20012      |                                    | Nut, w/w                    | ワッシャー付ナット   | 8          |                               |      |           |                         |
|                  | 32 - 00          |                                    | INTAKE GROUP                | インテークグループ   |            |                               |      |           |                         |
| 81               | 32100 40700      |                                    | Air filter ass'y            | エアフィルタ      | 1          |                               |      |           | Const. No. 82~84        |
| 82               | 32143 11700      |                                    | Element                     | エレメント       | 1          |                               |      |           |                         |
| 83               | 32142 08600      |                                    | Cup                         | カップ         | 1          |                               |      |           |                         |
| 84               | 32151 01400      |                                    | Vacuator valve              | バキューエータバルブ  | 1          |                               |      |           |                         |
| 85               | 02201 08012      |                                    | Flange bolt                 | フランジ付ボルト    | 2          |                               |      |           |                         |
| 86               | 32148 03000      |                                    | Filter, service indicator   | インジケータ      | 1          |                               |      |           |                         |
| 87               | 32331 86300      |                                    | Hose                        | ホース         | 1          |                               |      |           |                         |
| 88               | 32331 85501      |                                    | Hose                        | ホース         | 1          |                               |      |           |                         |



## 20 - 00 GENERATOR, MOUNTING &amp; INTAKE

| 見出番号<br>Ref. NO. | 部品番号<br>Part NO. | 互換性<br>Inter-<br>change<br>ability | 部 品 名 称<br>Part Name |             | 数量<br>Q' ty | 適用号機範囲<br>Applicable Ser. No. |   | 変更<br>C/H | 備 考<br>Remarks |
|------------------|------------------|------------------------------------|----------------------|-------------|-------------|-------------------------------|---|-----------|----------------|
|                  |                  |                                    |                      |             |             | 8E1                           | — |           |                |
| 89               | 03511 20060      |                                    | Hose clip            | ホースクリップ     | 1           |                               |   |           |                |
| 90               | 03511 20070      |                                    | Hose clip            | ホースクリップ     | 2           |                               |   |           |                |
| 91               | 03511 20080      |                                    | Hose clip            | ホースクリップ     | 1           |                               |   |           |                |
| 92               | 32320 71600      |                                    | Pipe                 | パイプ         | 1           | ~0652                         |   |           |                |
| 92 -1            | 32320 74900      | B                                  | Pipe                 | パイプ         | 1           | 0653~                         |   | M 3       |                |
| 93               | 03591 15050      |                                    | Hose                 | ホース         | 1           | ~0652                         |   |           |                |
| 93 -1            | 32331 94200      | B                                  | Hose                 | ホース         | 1           | 0653~                         |   | M 3       |                |
| 94               | 03511 20028      |                                    | Hose clip            | ホースクリップ     | 1           |                               |   |           |                |
| 95               | 32331 86400      |                                    | Hose                 | ホース         | 1           |                               |   |           |                |
| 96               | 32331 86500      |                                    | Hose                 | ホース         | 1           |                               |   |           |                |
| 97               | 32331 86600      |                                    | Hose                 | ホース         | 1           |                               |   |           |                |
| 98               | 03511 50056      |                                    | Hose clip            | ホースクリップ     | 1           |                               |   |           |                |
| 99               | 03511 50065      |                                    | Hose clip            | ホースクリップ     | 2           |                               |   |           |                |
| 100              | 03511 50075      |                                    | Hose clip            | ホースクリップ     | 1           |                               |   |           |                |
| 101              | 03511 50085      |                                    | Hose clip            | ホースクリップ     | 4           |                               |   |           |                |
| 102              | 32320 71700      |                                    | Pipe                 | パイプ         | 1           |                               |   |           |                |
| 103              | 32270 07100      |                                    | Bracket              | ブラケット       | 1           |                               |   |           |                |
| 104              | 02201 08020      |                                    | Flange bolt          | フランジ付ボルト    | 2           |                               |   |           |                |
| 105              | 03830 08004      |                                    | U-bolt               | Uボルト        | 1           |                               |   |           |                |
| 106              | 02915 00008      |                                    | Hexagon flange nut   | フランジ付ナット    | 2           |                               |   |           |                |
| 107              | 03511 20028      |                                    | Hose clip            | ホースクリップ     | 1           | ~0652                         |   |           |                |
| 107 -1           | 03511 20040      | B                                  | Hose clip            | ホースクリップ     | 1           | 0653~                         |   | M 3       |                |
| 108              | 37182 06400      | D                                  | Cushion rubber       | クッションラバー    | 1           | 0653~                         |   | M 3       |                |
|                  | 44 - 00          |                                    | ELECTRIC GROUP       | エレクトリックグループ |             |                               |   |           |                |
| 141              | 46850 05300      | D                                  | Heater               | ヒータ         | 1           | 0653~                         |   | M 3       |                |



## 38 - 00 COOLING, ENGINE &amp; EXHAUST

| 見出番号<br>Ref. NO. | 部品番号<br>Part NO. | 互換性<br>Inter-<br>change<br>ability | 部 品 名 称<br>Part Name          | 数量<br>Q'ty | 適用号機範囲<br>Applicable Ser. No. |   | 変更<br>C/H | 備 考<br>Remarks    |
|------------------|------------------|------------------------------------|-------------------------------|------------|-------------------------------|---|-----------|-------------------|
|                  |                  |                                    |                               |            | 8E1                           | — |           |                   |
|                  | 38 - 00          |                                    | COOLING GROUP                 |            |                               |   |           | クーリング グループ        |
| 1                | 38100 45000      |                                    | Radiator                      | ラジエータ      | 1                             |   |           | Incl. Cap & Valve |
|                  | 38410 05700      |                                    | Cap                           | キャップ       | 1                             |   |           |                   |
|                  | 38469 01800      |                                    | Valve                         | バルブ        | 1                             |   |           | (drain)           |
| 2                | 31131 04900      |                                    | Rubber,<br>vibration isolator | ラバー        | 2                             |   |           |                   |
| 3                | 38420 00310      |                                    | Bracket                       | ブラケット      | 1                             |   |           |                   |
| 4                | 38420 00410      |                                    | Bracket                       | ブラケット      | 1                             |   |           |                   |
| 5                | 02201 08020      |                                    | Flange bolt                   | フランジ付ボルト   | 4                             |   |           |                   |
| 6                | 03407 66815      |                                    | Seal rubber                   | シールラバー     | 2                             |   |           |                   |
| 7                | 38524 74301      |                                    | Hose                          | ホース        | 1                             |   |           | (upper)           |
| 8                | 38524 74400      |                                    | Hose                          | ホース        | 1                             |   |           | (lower)           |
| 9                | 03511 20050      |                                    | Hose clip                     | ホースクリップ    | 4                             |   |           |                   |
| 10               | 38920 04700      |                                    | Inter cooler                  | インタクーラ     | 1                             |   |           |                   |
| 11               | 02201 10020      |                                    | Flange bolt                   | フランジ付ボルト   | 4                             |   |           |                   |
| 12               | 52350 86021      |                                    | Cover                         | カバー        | 1                             |   |           |                   |
| 13               | 03407 66856      |                                    | Seal rubber                   | シールラバー     | 2                             |   |           |                   |
| 14               | 03407 67418      |                                    | Seal rubber                   | シールラバー     | 2                             |   |           |                   |
| 15               | 03407 67514      |                                    | Seal rubber                   | シールラバー     | 1                             |   |           |                   |
| 16               | 03407 66954      |                                    | Seal rubber                   | シールラバー     | 1                             |   |           |                   |
| 17               | 03407 66956      |                                    | Seal rubber                   | シールラバー     | 2                             |   |           |                   |
| 18               | 03403 00512      |                                    | Grommet                       | グロメット      | 1                             |   |           |                   |
| 19               | 38440 13411      |                                    | Shroud, fan                   | ファンシュラウド   | 1 ~0178                       |   |           |                   |
| 19 -1            | 38440 19010      | B                                  | Shroud, fan                   | ファンシュラウド   | 1 0179~                       |   | M 1       |                   |
| 20               | 38440 13511      |                                    | Shroud, fan                   | ファンシュラウド   | 1 ~0178                       |   |           |                   |
| 20 -1            | 38440 19110      | B                                  | Shroud, fan                   | ファンシュラウド   | 1 0179~                       |   | M 1       |                   |
| 21               | 38441 12210      |                                    | Plate                         | プレート       | 1                             |   |           |                   |
| 22               | 38450 90600      |                                    | Guard, fan                    | ファンガード     | 1 ~0178                       |   |           |                   |
| 22 -1            | 38450 98700      | B                                  | Guard, fan                    | ファンガード     | 1 0179~                       |   | M 1       |                   |
| 23               | 38450 90800      |                                    | Guard, fan                    | ファンガード     | 1 ~0178                       |   |           |                   |
| 23 -1            | 38450 98900      | B                                  | Guard, fan                    | ファンガード     | 1 0179~                       |   | M 1       |                   |
| 24               | 38590 01200      |                                    | Reserve tank ass'y            | リザーブタンク    | 1                             |   |           |                   |
| 25               | 03511 30185      |                                    | Hose clip                     | ホースクリップ    | 1                             |   |           |                   |
| 26               | 38594 05100      |                                    | Hose                          | ホース        | 1                             |   |           |                   |
| 27               | 38594 05000      |                                    | Hose                          | ホース        | 1                             |   |           |                   |
| 28               | 38594 02300      |                                    | Hose                          | ホース        | 1                             |   |           |                   |
| 29               | 03511 40016      |                                    | Hose clip                     | ホースクリップ    | 4                             |   |           |                   |
| 30               | 38591 01000      |                                    | Bracket                       | ブラケット      | 1                             |   |           |                   |
| 31               | 02201 06016      |                                    | Flange bolt                   | フランジ付ボルト   | 30 ~0178                      |   |           |                   |
| 31 -1            | 02201 06016      | Q                                  | Flange bolt                   | フランジ付ボルト   | 34 0179~                      |   | M 1       |                   |
| 32               | 02915 00006      |                                    | Hexagon flange nuts           | フランジ付ナット   | 8                             |   |           |                   |
| 33               | 37181 07700      |                                    | Clip                          | クリップ       | 4                             |   |           |                   |
| 34               | 38450 98800      | D                                  | Guard, fan                    | ファンガード     | 1 0179~                       |   | M 1       |                   |
|                  | 41 - 00          |                                    | ENGINE GROUP                  |            |                               |   |           | エンジン グループ         |
| 61               | 43534 02102      |                                    | Ring connector                | リングコネクタ    | 1                             |   |           |                   |
| 62               | 03407 16024      |                                    | Gasket                        | ガスケット      | 2                             |   |           |                   |
| 63               | 43532 05500      |                                    | Nipple                        | ニップル       | 1                             |   |           | (bolt)            |
| 64               | 03580 19062      |                                    | Hose                          | ホース        | 1                             |   |           |                   |
| 65               | 03511 20035      |                                    | Hose clip                     | ホースクリップ    | 2                             |   |           |                   |

## 38 - 00 COOLING, ENGINE &amp; EXHAUST

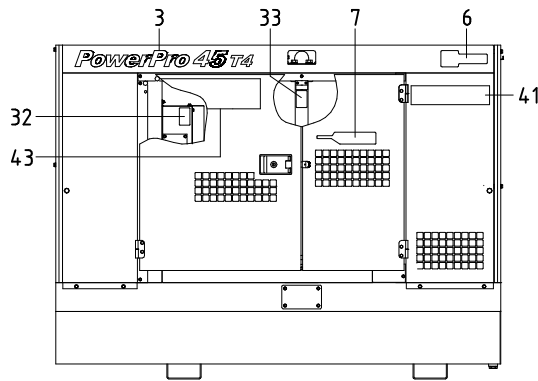
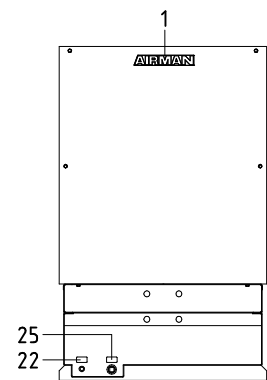
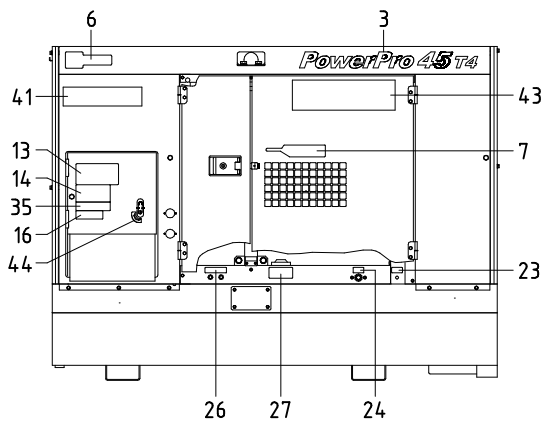
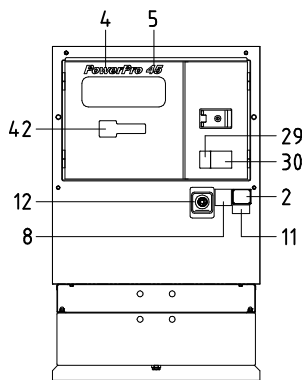
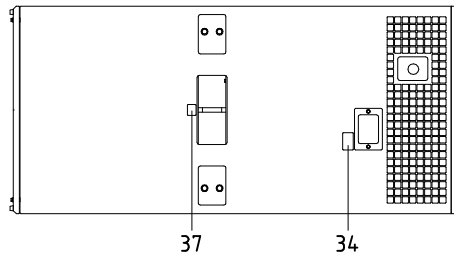
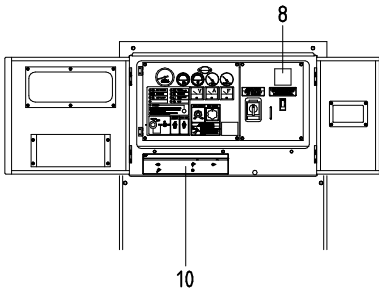
| 見出番号<br>Ref. NO. | 部品番号<br>Part NO. | 互換性<br>Inter-<br>change<br>ability | 部 品 名 称         |            | 数量<br>Q'ty | 適用号機範囲<br>Applicable Ser. No. |   | 変更<br>C/H | 備 考<br>Remarks      |
|------------------|------------------|------------------------------------|-----------------|------------|------------|-------------------------------|---|-----------|---------------------|
|                  |                  |                                    |                 | Part Name  |            | 8E1                           | — |           |                     |
| 66               | 37170 02900      |                                    | Joint           | ジョイント      | 1          |                               |   |           |                     |
| 67               | 03735 13004      |                                    | Valve           | バルブ        | 1          |                               |   |           |                     |
| 68               | 37170 20100      |                                    | Joint           | ジョイント      | 1          |                               |   |           |                     |
| 69               | 02201 06016      |                                    | Flange bolt     | フランジ付ボルト   | 2          |                               |   |           |                     |
| 70               | 52728 15710      |                                    | Cushion rubber  | クッション ラバー  | 1          |                               |   |           |                     |
| 71               | 33238 03000      |                                    | Plug            | プラグ        | 1          |                               |   |           |                     |
| 72               | 41290 01600      |                                    | Filter ass'y    | フィルタ       | 1          |                               |   |           | (ISUZU 898075-6710) |
| 73               | 02138 08090      |                                    | Bolt            | ボルト        | 2          |                               |   |           |                     |
| 74               | 02138 08110      |                                    | Bolt            | ボルト        | 2          |                               |   |           |                     |
| 75               | 03115 02008      |                                    | Spring washer   | スプリング ワッシャ | 4          |                               |   |           |                     |
| 76               | 03116 12008      |                                    | Plain washer    | プレーン ワッシャ  | 4          |                               |   |           |                     |
| 77               | 41250 06100      |                                    | Bracket         | ブラケット      | 1          |                               |   |           |                     |
| 78               | 02201 08020      |                                    | Flange bolt     | フランジ付ボルト   | 4          |                               |   |           |                     |
| 79               | 37110 08300      |                                    | Hose            | ホース        | 1          |                               |   |           |                     |
| 80               | 37110 08200      |                                    | Hose            | ホース        | 1          |                               |   |           |                     |
| 81               | 03734 85060      |                                    | Nipple elbow    | ニップル エルボ   | 1          |                               |   |           | Incl. No. 84        |
| 82               | GD920 18300      |                                    | Nipple          | ニップル       | 1          |                               |   |           | Incl. No. 84        |
| 83               | GD920 14700      |                                    | Nipple          | ニップル       | 2          |                               |   |           | Incl. No. 84        |
| 84               | 03102 25024      |                                    | O-ring          | O-リング      | 4          |                               |   |           |                     |
| 85               | 32152 00200      | D                                  | Cap             | キャップ       | 1          | 0483~                         |   | M559      |                     |
| 86               | 44328 23000      | D                                  | Pressure switch | 圧力スイッチ     | 1          | 0237~                         |   | M528      | (ISUZU 8983193760)  |
| 87               | 37189 42700      | D                                  | Bushing         | ブッシング      | 1          | 0237~                         |   | M528      | (ISUZU 8983377180)  |
| 88               | 44490 76341      | D                                  | Wiring harness  | ワイヤハーネス    | 1          | 0237~                         |   | M528      |                     |

42 - 00

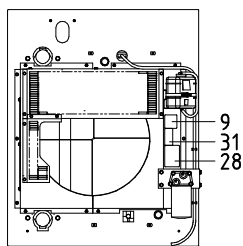
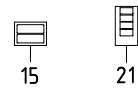
EXHAUST GROUP

エキゾースト グループ

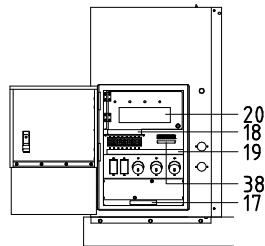
|     |             |  |                     |            |    |  |  |  |  |
|-----|-------------|--|---------------------|------------|----|--|--|--|--|
| 101 | 42310 04510 |  | Pipe, exhaust       | エキゾーストパイプ  | 1  |  |  |  |  |
| 102 | 42324 16000 |  | Gasket              | ガスケット      | 2  |  |  |  |  |
| 103 | 02135 08025 |  | Bolt                | ボルト        | 8  |  |  |  |  |
| 104 | 03115 02008 |  | Spring washer       | スプリング ワッシャ | 8  |  |  |  |  |
| 105 | 03116 12008 |  | Plain washer        | プレーン ワッシャ  | 8  |  |  |  |  |
| 106 | 42240 33000 |  | Bracket             | ブラケット      | 2  |  |  |  |  |
| 107 | 02201 08020 |  | Flange bolt         | フランジ付ボルト   | 2  |  |  |  |  |
| 108 | 03830 08004 |  | U-bolt              | U-ボルト      | 2  |  |  |  |  |
| 109 | 02915 00008 |  | Hexagon flange nuts | フランジ付ナット   | 6  |  |  |  |  |
| 110 | 42180 00100 |  | Exhaust filter      | エキゾーストフィルタ | 1  |  |  |  |  |
| 111 | 42240 32300 |  | Bracket             | ブラケット      | 1  |  |  |  |  |
| 112 | 02135 10020 |  | Bolt                | ボルト        | 4  |  |  |  |  |
| 113 | 03115 02010 |  | Spring washer       | スプリング ワッシャ | 4  |  |  |  |  |
| 114 | 03116 12010 |  | Plain washer        | プレーン ワッシャ  | 4  |  |  |  |  |
| 115 | 42240 32800 |  | Bracket             | ブラケット      | 2  |  |  |  |  |
| 116 | 42243 00200 |  | U-bolt              | U-ボルト      | 2  |  |  |  |  |
| 117 | 42310 05510 |  | Pipe, exhaust       | エキゾーストパイプ  | 1  |  |  |  |  |
| 118 | 42324 16100 |  | Gasket              | ガスケット      | 1  |  |  |  |  |
| 119 | 42325 02700 |  | Bolt                | ボルト        | 4  |  |  |  |  |
| 120 | 42327 04100 |  | Nut                 | ナット        | 15 |  |  |  |  |
| 121 | 42250 05000 |  | Pipe                | パイプ        | 1  |  |  |  |  |
| 122 | 03511 10012 |  | Hose clip           | ホースクリップ    | 1  |  |  |  |  |
| 123 | 03425 00001 |  | Vinyl clip          | ビニールクリップ   | 1  |  |  |  |  |



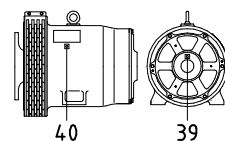
BATTERY



FAN SHROUD



OUTPUT TERMINAL



GENERATOR

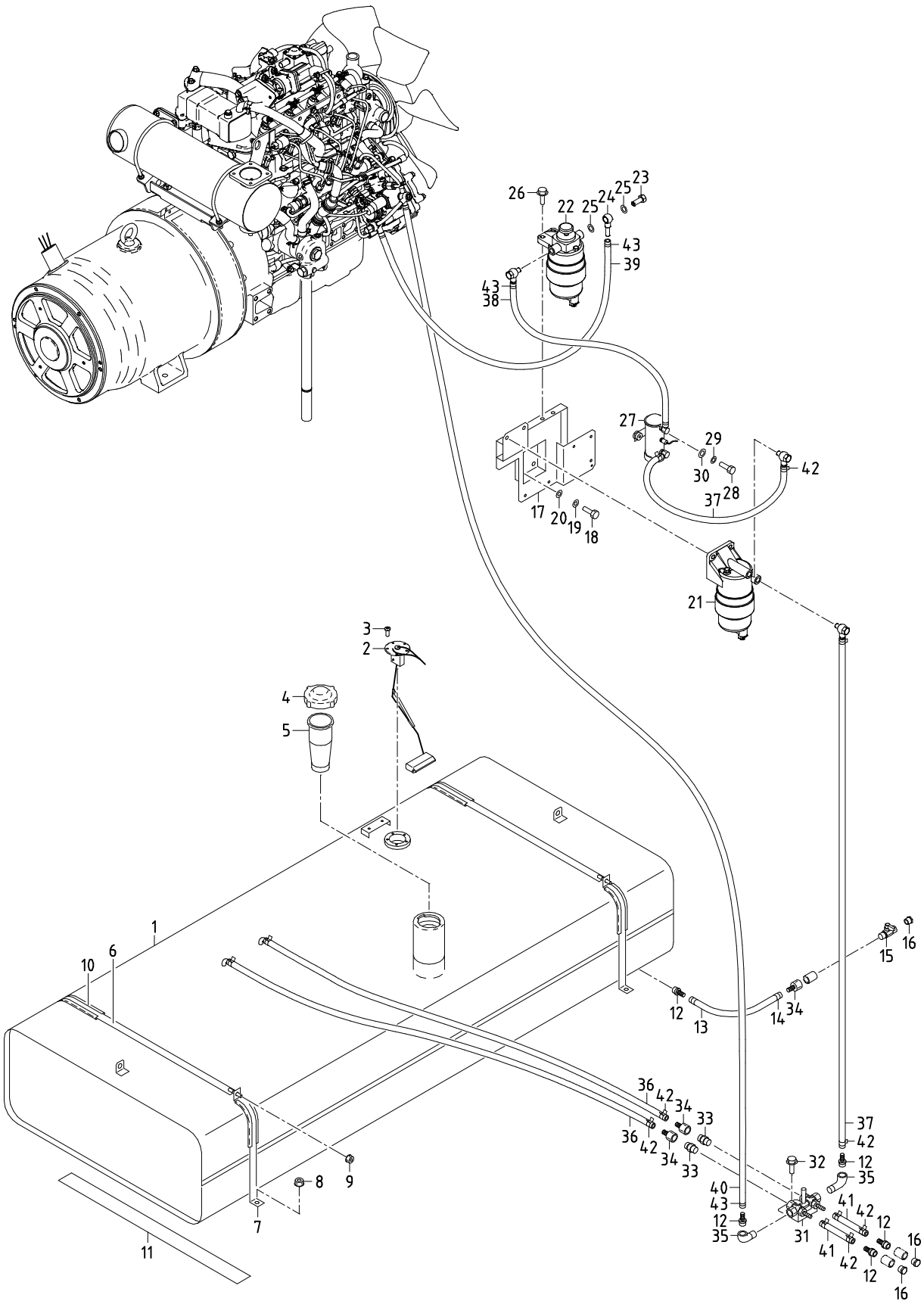
## 39 - 00 NAME PLATE

| 見出番号<br>Ref. NO. | 部品番号<br>Part NO. | 互換性<br>Inter-<br>change<br>ability | 部 品 名 称<br>Part Name    |                          | 数量<br>Q' ty | 適用号機範囲<br>Applicable Ser. No. |   | 変更<br>C/H | 備 考<br>Remarks    |
|------------------|------------------|------------------------------------|-------------------------|--------------------------|-------------|-------------------------------|---|-----------|-------------------|
|                  |                  |                                    |                         |                          |             | 8E1                           | — |           |                   |
|                  | 39 - 00          |                                    | ACCESSORY GROUP         | アクセサリ グループ               |             |                               |   |           |                   |
|                  | 39600 51435      |                                    | Instruction manual      | 取扱説明書                    |             | ~0482                         |   |           |                   |
|                  | 39600 96832      | B                                  | Instruction manual      | 取扱説明書                    |             | 0483~                         |   | M559      |                   |
|                  | 39615 09700      |                                    | Instruction manual      | 取扱説明書(Eng.)              |             |                               |   |           |                   |
|                  | 39616 09400      |                                    | Parts catalog           | パーツカタログ(Eng.)            |             |                               |   |           |                   |
| 1                | 39170 02000      |                                    | Mark (AIRMAN)           | マーク                      | 1           |                               |   |           |                   |
| 2                | 39103 46801      |                                    | Plate (SER. NO.)        | プレート                     | 1           |                               |   |           |                   |
|                  | 03260 03010      |                                    | Blind rivet             | リベット                     | 4           |                               |   |           |                   |
| 3                | 39178 10240      |                                    | Plate (PowerPro 45 T4)  | プレート                     | 2           | ~0312                         |   |           |                   |
| 3 -1             | 39178 69940      | B                                  | Plate (AIRMAN)          | プレート                     | 2           | 0313~                         |   | M543      |                   |
| 4                | 39178 54820      | C                                  | Plate (PowerPro)        | プレート                     | 1           | 0313~                         |   | M543      |                   |
| 5                | 39178 55020      | C                                  | Plate (45)              | プレート                     | 1           | 0313~                         |   | M543      |                   |
| 6                | 39178 57720      | C                                  | Plate (MMD)             | プレート                     | 2           | 0313~                         |   | M543      |                   |
| 7                | 39178 53620      | C                                  | Plate (QUIETECH)        | プレート                     | 2           | 0313~                         |   | M543      |                   |
| 8                | 39178 80820      | C                                  | Plate (DELTA DEMAND)    | プレート                     | 2           | 0313~                         |   | M543      |                   |
| 9                | 39178 00310      |                                    | Plate (LLC)             | プレート                     | 1           |                               |   |           |                   |
| 10               | 39153 69800      |                                    | Plate (OPERATION)       | プレート                     | 1           |                               |   |           |                   |
| 11               | 39178 43110      |                                    | Plate (california)      | プレート                     | 1           | ~0412                         |   |           |                   |
| 11 -1            | 39178 67840      | A                                  | Plate (california)      | プレート                     | 1           | 0413~                         |   | M531      | (SER. No. 0394含む) |
| 12               | 39178 47611      |                                    | Plate (emergency sw.)   | プレート                     | 1           |                               |   |           |                   |
| 13               | 39176 88300      |                                    | Plate (output)          | プレート                     | 1           | ~0312                         |   |           |                   |
| 13 -1            | 39176 05010      | A                                  | Plate (output)          | プレート                     | 1           | 0313~                         |   | M543      |                   |
| 14               | 39176 62400      |                                    | Plate (high voltage)    | プレート                     | 1           |                               |   |           |                   |
| 15               | 39173 02000      |                                    | Plate, complete         | プレート(1セット)               | 1           |                               |   |           | Const. No. 16~17  |
| 16               | * * *            | Z                                  | Plate (terminal in)     | プレート                     | 1           |                               |   |           | (39173 02000)     |
| 17               | * * *            | Z                                  | Plate (terminal in)     | プレート                     | 1           |                               |   |           | (39173 02000)     |
| 18               | 39178 87210      |                                    | Plate (breaker)         | プレート                     | 1           |                               |   |           |                   |
| 19               | 39178 50620      |                                    | Plate (socket)          | プレート                     | 1           |                               |   |           |                   |
| 20               | 39152 23401      |                                    | Plate (wiring chart)    | プレート                     | 1           |                               |   |           |                   |
| 21               | 39173 05900      |                                    | Plate, complete         | プレート(1セット)               | 1           |                               |   |           | Const. No. 22~25  |
| 22               | * * *            | Z                                  | Plate (fuel drain)      | プレート                     | 1           |                               |   |           | (39173 05900)     |
| 23               | * * *            | Z                                  | Plate (radiator drain)  | プレート                     | 1           |                               |   |           | (39173 05900)     |
| 24               | * * *            | Z                                  | Plate (eng. oil drain)  | プレート                     | 1           |                               |   |           | (39173 05900)     |
| 25               | * * *            | Z                                  | Plate                   | プレート (spare:1)           | 2           |                               |   |           | (39173 05900)     |
|                  |                  |                                    |                         | (containment drain)      |             |                               |   |           |                   |
| 26               | 39178 01640      |                                    | Plate (fuel port)       | プレート                     | 1           |                               |   |           |                   |
| 27               | 39178 22031      |                                    | Plate (FLAMMABLES)      | プレート                     | 1           |                               |   |           |                   |
| 28               | 39178 49120      |                                    | Plate                   | プレート                     | 1           |                               |   |           |                   |
|                  |                  |                                    |                         | (changed fuel refill)    |             |                               |   |           |                   |
| 29               | 39176 73300      |                                    | Plate                   | プレート                     | 1           |                               |   |           |                   |
|                  |                  |                                    |                         | (warning, exhaust gases) |             |                               |   |           |                   |
| 30               | 39176 09310      |                                    | Plate                   | プレート                     | 1           |                               |   |           |                   |
|                  |                  |                                    |                         | (warning, exhaust gases) |             |                               |   |           |                   |
| 31               | 39176 73500      |                                    | Plate                   | プレート                     | 1           |                               |   |           |                   |
|                  |                  |                                    |                         | (warning, cooling fan)   |             |                               |   |           |                   |
| 32               | 39176 73800      |                                    | Plate (warning, pulley) | プレート                     | 1           |                               |   |           |                   |
| 33               | 39176 69500      |                                    | Plate                   | プレート                     | 1           |                               |   |           |                   |
|                  |                  |                                    |                         | (caution, high temp.)    |             |                               |   |           |                   |
| 34               | 39176 69600      |                                    | Plate                   | プレート                     | 1           |                               |   |           |                   |
|                  |                  |                                    |                         | (caution, radiator cap)  |             |                               |   |           |                   |

## 39 - 00 NAME PLATE

| 見出番号<br>Ref. NO. | 部品番号<br>Part NO. | 互換性<br>Inter-<br>change<br>ability | 部 品 名 称<br>Part Name                   | 数量<br>Q' ty | 適用号機範囲<br>Applicable Ser. No. |   | 変更<br>C/H | 備 考<br>Remarks |
|------------------|------------------|------------------------------------|--|-------------|-------------------------------|---|-----------|----------------|
|                  |                  |                                    |  |             | 8E1                           | — |           |                |
| 35               | 39176 62900      |                                    | Plate プレート<br>(warning.electric shock) | 1           |                               |   |           |                |
| 36               | 39176 50000      |                                    | Plate(warning, battery) プレート           | 1           |                               |   |           |                |
| 37               | 39176 69300      |                                    | Plate(lift position) プレート              | 1           |                               |   |           |                |
| 38               | 39178 11740      |                                    | Plate プレート<br>(2 wire terminal plate)  | 1           |                               |   |           |                |
| 39               | 39164 00600      |                                    | Plate(indicator) プレート                  | 1           |                               |   |           |                |
| 40               | 39164 00700      |                                    | Plate(indicator) プレート                  | 1           |                               |   |           |                |
| 41               | 39178 65140      | D                                  | Plate(SDG45) プレート                      | 2           | 0313~                         |   | M543      |                |
| 42               | 39178 57720      |                                    | Plate(mark) プレート                       | 1           | ~0312                         |   |           |                |
| 42 -1            | 39178 69840      | B                                  | Plate(mark) プレート                       | 1           | ~0652                         |   | M543      |                |
| 42 -2            | 39178 94340      | A                                  | Plate(mark) プレート                       | 1           | 0653~                         |   | M589      |                |
| 43               | 39178 70140      | D                                  | Plate(mark) プレート                       | 2           | 0313~0652                     |   | M543      |                |
| 43 -1            | 39178 94140      | A                                  | Plate(mark) プレート                       | 2           | 0653~                         |   | M589      |                |
| 44               | 39178 59640      | D                                  | Plate (OPEN-CLOSE) プレート                | 1           | 0243~                         |   | M531-1    |                |

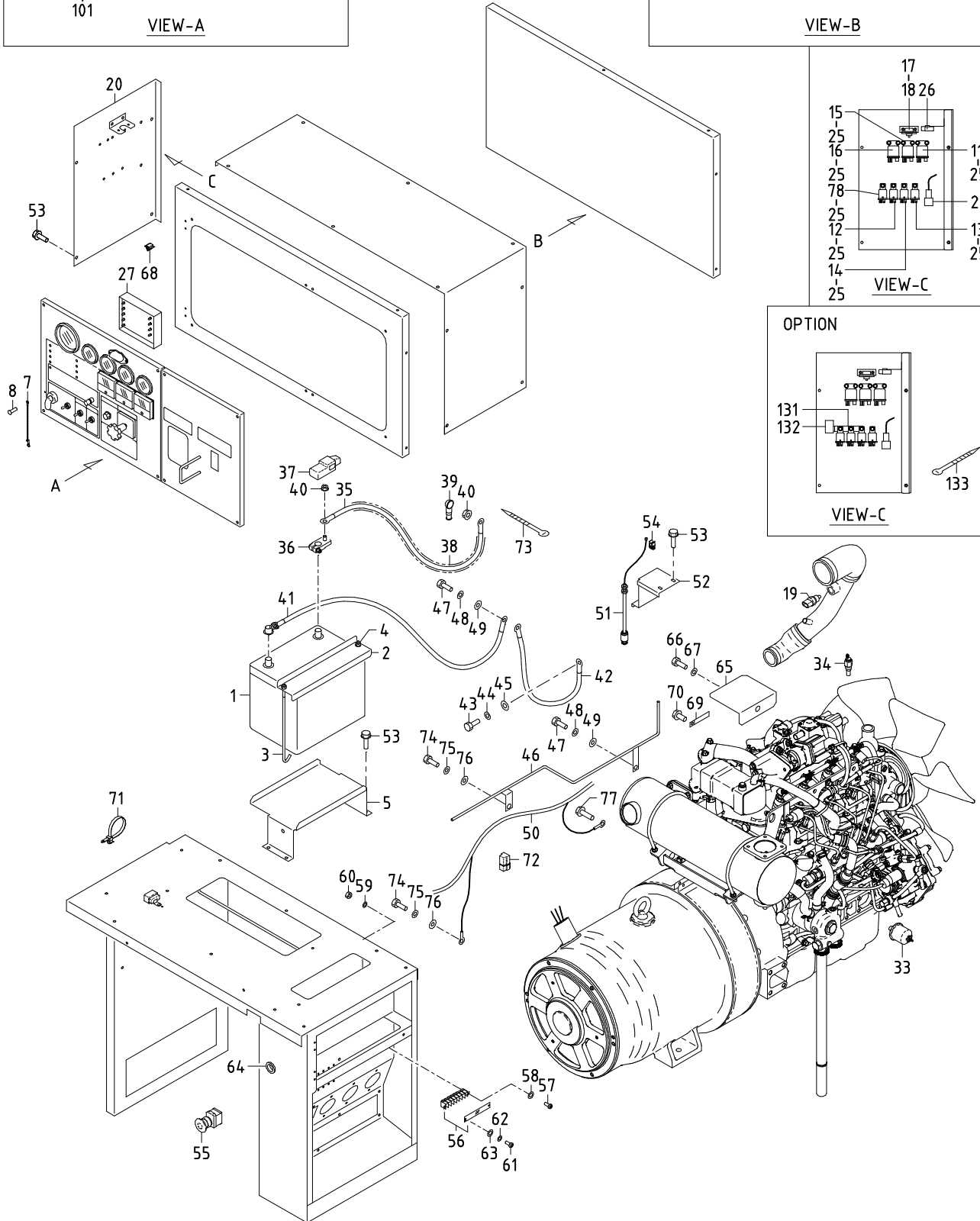
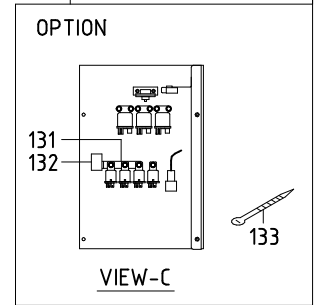
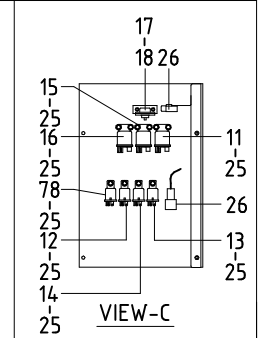
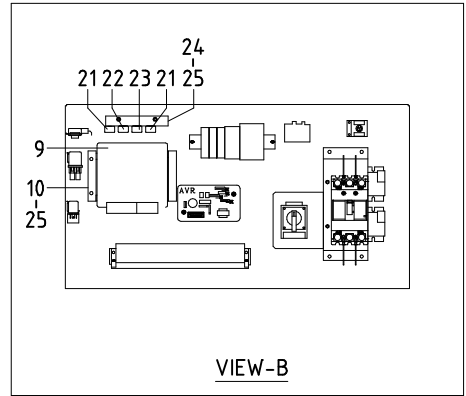
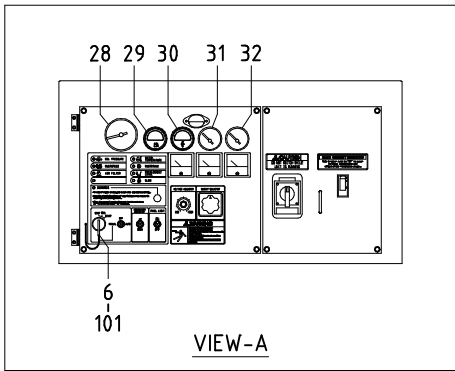
43 - 00 FUEL LINE





## 43 - 00 FUEL LINE

| 見出番号<br>Ref. NO. | 部品番号<br>Part NO. | 互換性<br>Inter-<br>change<br>ability | 部 品 名 称            |               | 数量<br>Q' ty | 適用号機範囲<br>Applicable Ser. No. |      | 変更<br>C/H | 備 考<br>Remarks      |
|------------------|------------------|------------------------------------|--------------------|---------------|-------------|-------------------------------|------|-----------|---------------------|
|                  |                  |                                    |                    | Part Name     |             | 8E1                           | —    |           |                     |
|                  | 43 - 00          |                                    | FUEL GROUP         | フュエル グループ     |             |                               |      |           |                     |
| 1                | 43100 79300      |                                    | Fuel tank          | フュエル タンク      | 1           | ~0652                         |      |           |                     |
| 1 -1             | 43100 92900      | B                                  | Fuel tank          | フュエル タンク      | 1           | 0653~                         | M591 |           |                     |
| 2                | 36159 03000      |                                    | Sending unit       | センテ`ィング` ユニツト | 1           |                               |      |           | Incl. Gasket        |
|                  | 36153 01600      |                                    | Gasket             | ガ`スケツト        | 1           |                               |      |           |                     |
| 3                | 02415 65012      |                                    | Screw, w/w         | ワッシャ付スクリュ     | 5           |                               |      |           |                     |
| 4                | 43220 01300      |                                    | Cap                | キャップ          | 1           | ~0652                         |      |           |                     |
| 4 -1             | 43220 03400      | B                                  | Cap                | キャップ          | 1           | 0653~                         | M591 |           | Incl. Strainer      |
| 5                | 43210 01301      | C                                  | Strainer           | ストレナ          | 1           | 0653~                         | M591 |           |                     |
| 6                | 43310 32900      |                                    | Belt               | ベルト           | 2           |                               |      |           |                     |
| 7                | 43310 33700      |                                    | Belt               | ベルト           | 2           |                               |      |           |                     |
| 8                | 02915 00010      |                                    | Hexagon flange nut | フランジ`付ナツト     | 4           |                               |      |           |                     |
| 9                | 02915 00008      |                                    | Hexagon flange nut | フランジ`付ナツト     | 2           |                               |      |           |                     |
| 10               | 43322 06700      |                                    | Cushion            | クッション         | 4           |                               |      |           |                     |
| 11               | 38465 12600      |                                    | Cushion rubber     | クッション ラバ`ー    | 2           |                               |      |           |                     |
| 12               | 37170 12700      |                                    | Joint              | ジ`ョイント        | 5           |                               |      |           |                     |
| 13               | 03570 09028      |                                    | Hose               | ホ`ース          | 1           |                               |      |           |                     |
| 14               | 03511 20020      |                                    | Hose clip          | ホ`ース クリツプ`    | 2           |                               |      |           |                     |
| 15               | 35421 06800      |                                    | Air valve          | エア`バルブ`       | 1           |                               |      |           |                     |
| 16               | 33238 02800      |                                    | Plug               | プ`ラク`         | 3           |                               |      |           |                     |
| 17               | 43340 36600      |                                    | Bracket            | ブ`ラケツト        | 1           |                               |      |           |                     |
| 18               | 02138 12020      |                                    | Bolt               | ボ`ルト          | 3           |                               |      |           |                     |
| 19               | 03115 02012      |                                    | Spring washer      | スプリング` ワッシャ   | 3           |                               |      |           |                     |
| 20               | 03116 12012      |                                    | Plain washer       | プ`レーン` ワッシャ   | 3           |                               |      |           |                     |
| 21               | 43540 08600      |                                    | Filter ass'y       | フィルタ          | 1           |                               |      |           | (pre)               |
| 22               | 43540 08700      |                                    | Filter ass'y       | フィルタ          | 1           |                               |      |           | (main)              |
| 23               | 43532 09700      |                                    | Nipple             | ニツプ`ル         | 4           |                               |      |           | (bolt)              |
| 24               | 43534 05500      |                                    | Ring connector     | リング` コネクタ     | 4           |                               |      |           |                     |
| 25               | 43531 02300      |                                    | Gasket             | ガ`スケツト        | 8           |                               |      |           |                     |
| 26               | 02201 10030      |                                    | Flange bolt        | フランジ`付ボ`ルト    | 4           |                               |      |           |                     |
| 27               | 43650 02600      |                                    | Fuel pump          | フュエル`ポンプ`     | 1           |                               |      |           | (ISUZU 898068-2752) |
| 28               | 02138 06030      |                                    | Bolt               | ボ`ルト          | 2           |                               |      |           |                     |
| 29               | 03115 02006      |                                    | Spring washer      | スプリング` ワッシャ   | 2           |                               |      |           |                     |
| 30               | 03116 12006      |                                    | Plain washer       | プ`レーン` ワッシャ   | 2           |                               |      |           |                     |
| 31               | 35483 10101      |                                    | Stop valve         | ストップ`バルブ`     | 1           |                               |      |           |                     |
| 32               | 02201 06016      |                                    | Flange bolt        | フランジ`付ボ`ルト    | 2           |                               |      |           |                     |
| 33               | 03734 43030      |                                    | Nipple             | ニツプ`ル         | 2           |                               |      |           |                     |
| 34               | 37170 20200      |                                    | Joint              | ジ`ョイント        | 3           |                               |      |           |                     |
| 35               | 03731 21003      |                                    | Elbow              | エルボ`          | 2           |                               |      |           |                     |
| 36               | 03600 09030      |                                    | Hose               | ホ`ース          | 2           |                               |      |           |                     |
| 37               | 03600 09038      |                                    | Hose               | ホ`ース          | 2           |                               |      |           |                     |
| 38               | 03570 09031      |                                    | Hose               | ホ`ース          | 1           |                               |      |           |                     |
| 39               | 03570 09048      |                                    | Hose               | ホ`ース          | 1           |                               |      |           |                     |
| 40               | 03570 09080      |                                    | Hose               | ホ`ース          | 1           |                               |      |           |                     |
| 41               | 03600 09016      |                                    | Hose               | ホ`ース          | 2           |                               |      |           |                     |
| 42               | 03511 40020      |                                    | Hose clip          | ホ`ース クリツプ`    | 12          |                               |      |           |                     |
| 43               | 03511 10018      |                                    | Hose clip          | ホ`ース クリツプ`    | 6           |                               |      |           |                     |



## 44 - 00 ELECTRIC (for ENGINE)

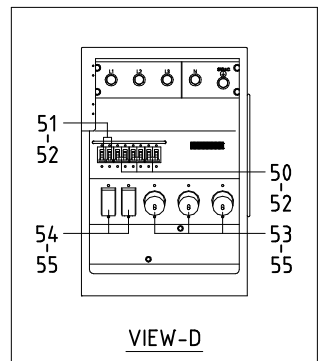
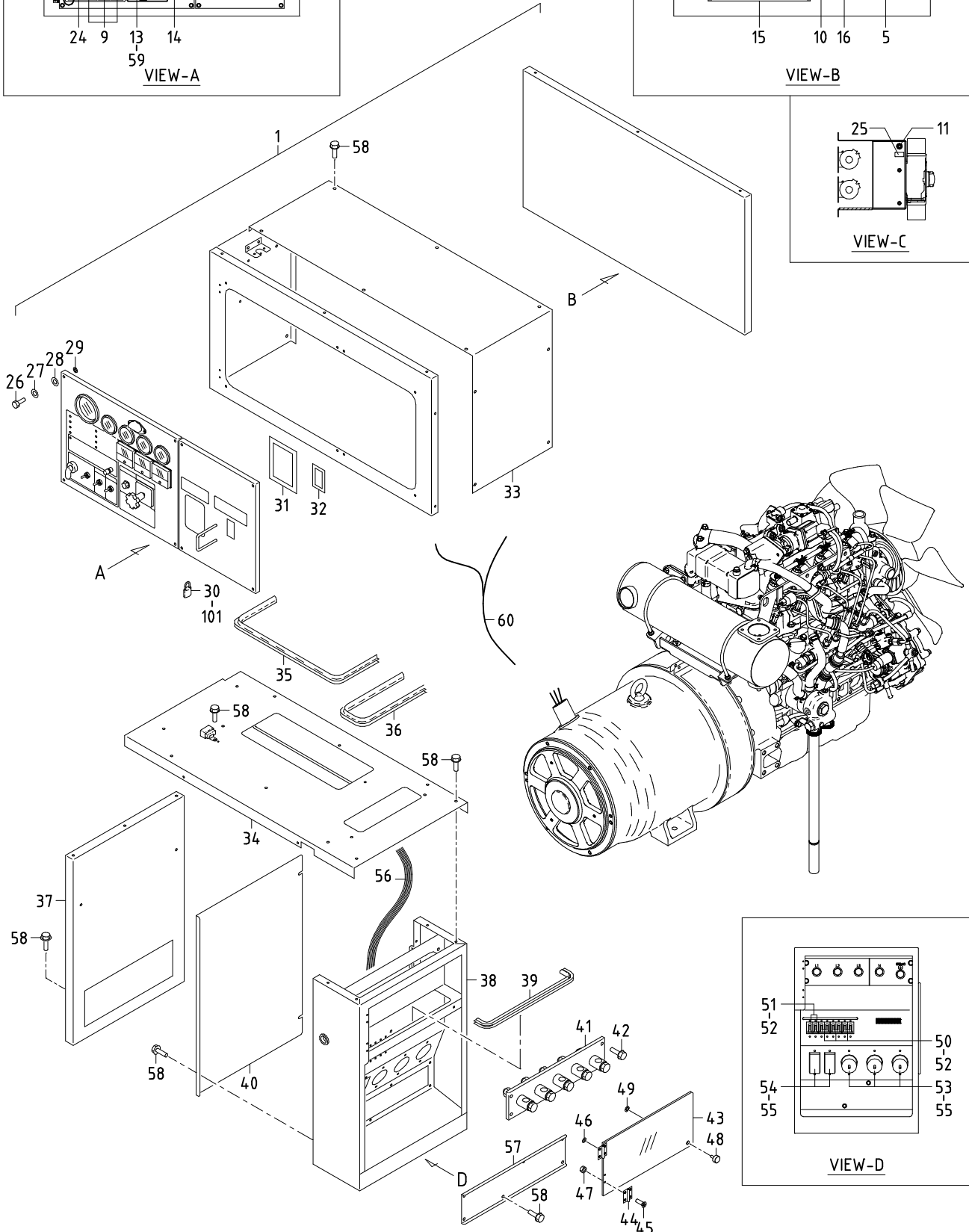
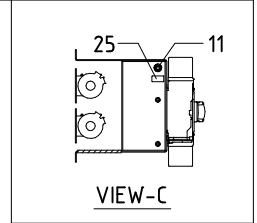
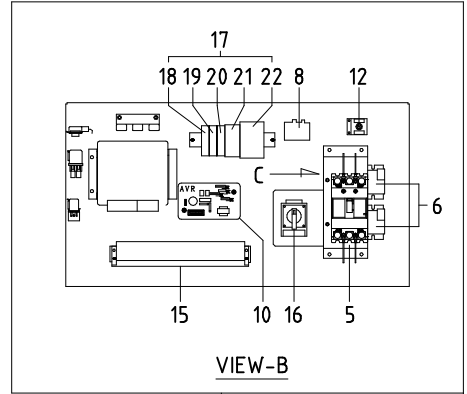
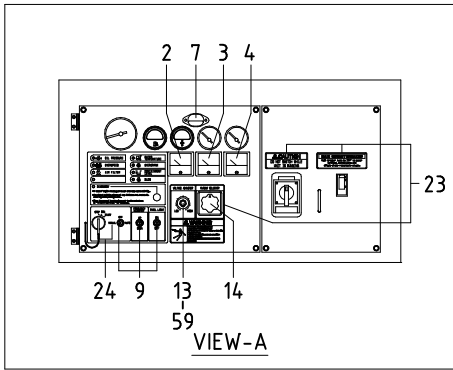
| 見出番号<br>Ref. NO. | 部品番号<br>Part NO. | 互換性<br>Inter-<br>change<br>ability | 部 品 名 称             |              | 数量<br>Q'ty | 適用号機範囲<br>Applicable Ser. No. |   | 変更<br>C/H | 備 考<br>Remarks      |
|------------------|------------------|------------------------------------|---------------------|--------------|------------|-------------------------------|---|-----------|---------------------|
|                  |                  |                                    | Part Name           |              |            | 8E1                           | — |           |                     |
|                  | 44 - 00          |                                    | ELECTRIC GROUP      | エレクトリック グループ |            |                               |   |           |                     |
| 1                | 44210 06600      | Y                                  | Battery             | バッテリー        | 1          |                               |   |           | (80D26R)            |
| 1                | 44210 08200      | Y                                  | Battery             | バッテリー        | 1          |                               |   |           | (85D26R)            |
| 2                | 44220 25400      |                                    | Cover               | カバー          | 1          |                               |   |           |                     |
| 3                | 44243 04501      |                                    | Holder              | ホルダ          | 2          |                               |   |           |                     |
| 4                | 02915 00006      |                                    | Hexagon flange nuts | フランジ付ナット     | 2          |                               |   |           |                     |
| 5                | 44100 10900      |                                    | Battery box         | バッテリーボックス    | 1          |                               |   |           |                     |
| 6                | 44322 02800      |                                    | Starter switch      | スタータスイッチ     | 1          |                               |   |           | (ISUZU 894402-5000) |
| 7                | 52660 04700      |                                    | Hook                | フック          | 1          |                               |   |           |                     |
| 8                | 03260 03010      |                                    | Blind rivet         | リベット         | 1          |                               |   |           |                     |
| 9                | 44390 04300      |                                    | Controller          | コントローラ       | 1          |                               |   |           | (ISUZU 898246-0540) |
| 10               | 44250 50210      |                                    | Bracket             | ブラケット        | 2          |                               |   |           |                     |
| 11               | 44346 13200      |                                    | Relay (charge)      | リレー          | 1          |                               |   |           |                     |
| 12               | 44346 08500      |                                    | Relay (main)        | リレー          | 1          |                               |   |           | (ISUZU 582550-0290) |
| 13               | 44346 08500      |                                    | Relay (starter cut) | リレー          | 1          |                               |   |           | (ISUZU 582550-0290) |
| 14               | 44346 08500      |                                    | Relay (fuel pump)   | リレー          | 1          |                               |   |           | (ISUZU 582550-0290) |
| 15               | 44346 15700      |                                    | Relay (glow)        | リレー          | 1          |                               |   |           | (ISUZU 897011-9490) |
| 16               | 44346 16100      |                                    | Relay (starter)     | リレー          | 1          |                               |   |           | (ISUZU 894248-1610) |
| 17               | 44328 21500      |                                    | Pressure switch     | 油圧スイッチ       | 1          |                               |   |           | (ISUZU 897217-7780) |
| 18               | 02345 65020      |                                    | Screw               | スクリュー        | 2          |                               |   |           |                     |
|                  | 03115 02005      |                                    | Spring washer       | スプリングワッシャー   | 2          |                               |   |           |                     |
|                  | 03116 12005      |                                    | Plain washer        | プレーンワッシャー    | 2          |                               |   |           |                     |
| 19               | 44364 06600      |                                    | Thermo sensor       | 水温センサ        | 1          |                               |   |           | (ISUZU 812146-8300) |
| 20               | 44250 57210      |                                    | Bracket             | ブラケット        | 1 ~0482    |                               |   |           |                     |
| 20 -1            | 44250 77210      | B                                  | Bracket             | ブラケット        | 1          | 0483~                         |   | M559      |                     |
| 21               | 44470 01600      |                                    | Fuse box            | ヒューズボックス     | 1 ~0652    |                               |   |           |                     |
|                  | 46934 03200      |                                    | Fuse (10A)          | ヒューズ         | 1 ~0652    |                               |   |           |                     |
| 21 -1            | 44470 01600      | Q                                  | Fuse box            | ヒューズボックス     | 2          | 0653~                         |   | M 3       |                     |
|                  | 46934 03200      | Q                                  | Fuse (10A)          | ヒューズ         | 2          | 0653~                         |   | M 3       |                     |
|                  | 44490 86340      | D                                  | Wiring harness      | ワイヤハーネス      | 1          | 0653~                         |   | M 3       |                     |
| 22               | 44470 01900      |                                    | Fuse box            | ヒューズボックス     | 1          |                               |   |           |                     |
|                  | 46934 04400      |                                    | Fuse (15A)          | ヒューズ         | 1          |                               |   |           |                     |
| 23               | 44470 01700      |                                    | Fuse box            | ヒューズボックス     | 1          |                               |   |           |                     |
|                  | 46934 03300      |                                    | Fuse (20A)          | ヒューズ         | 1          |                               |   |           |                     |
| 24               | 44250 08710      |                                    | Bracket             | ブラケット        | 1 ~0482    |                               |   |           |                     |
| 24 -1            | 44250 14710      | A                                  | Bracket             | ブラケット        | 1          | 0483~                         |   | M559      |                     |
| 25               | 02248 06016      |                                    | Bolt, w/w           | ワッシャー付ボルト    | 19 ~0482   |                               |   |           |                     |
| 25 -1            | 02248 06016      | Q                                  | Bolt, w/w           | ワッシャー付ボルト    | 20         | 0483~                         |   | M559      |                     |
| 26               | 44470 02300      |                                    | Fuse box (60A)      | ヒューズボックス     | 2          |                               |   |           |                     |
| 27               | 46870 47901      |                                    | Controller          | コントローラ       | 1          |                               |   |           | (emergency)         |
|                  | 46470 86800      |                                    | Button switch       | 押ボタン         | 1          |                               |   |           |                     |
| 28               | 36146 05901      |                                    | Tachometer          | アワメータ付回転計    | 1          |                               |   |           |                     |
| 29               | 36158 00500      |                                    | Gauge, fuel         | 燃料計          | 1          |                               |   |           |                     |
| 30               | 36145 06800      |                                    | Thermometer, water  | 水温計          | 1          |                               |   |           |                     |
| 31               | 36143 03600      |                                    | Gauge, oil press.   | 油圧計          | 1          |                               |   |           |                     |
| 32               | 46154 15300      | Y                                  | Ammeter             | 電流計          | 1          |                               |   |           |                     |
| 32               | 46154 19500      | Y, D                               | Ammeter             | 電流計          | 1          | 0573~                         |   | M571      |                     |
| 33               | 44365 00300      |                                    | Oil pressure sender | 油圧センサ        | 1          |                               |   |           |                     |
| 34               | 44334 17600      |                                    | Thermo switch       | 水温スイッチ       | 1          |                               |   |           | (ISUZU 898023-7170) |
| 35               | 05135 21050      |                                    | Cable               | ケーブル         | 1          |                               |   |           | (batt. ~starter)    |
| 36               | 05625 00018      |                                    | Terminal            | ターミナル        | 1          |                               |   |           |                     |
| 37               | 44462 06700      |                                    | Insulator           | インシュレータ      | 1          |                               |   |           | (red)               |

## 44 - 00 ELECTRIC (for ENGINE)

| 見出番号<br>Ref. NO. | 部品番号<br>Part NO. | 互換性<br>Inter-<br>change<br>ability | 部 品 名 称                   |            | 数量<br>Q' ty | 適用号機範囲<br>Applicable Ser. No. |   | 変更<br>C/H | 備 考<br>Remarks      |
|------------------|------------------|------------------------------------|---------------------------|------------|-------------|-------------------------------|---|-----------|---------------------|
|                  |                  |                                    |                           | Part Name  |             | 8E1                           | — |           |                     |
| 38               | 06540 10037      |                                    | Corrugated tube           | コルゲートチューブ  | 1           |                               |   |           |                     |
| 39               | 44462 01900      |                                    | Insulator                 | インシュレータ    | 1           |                               |   |           |                     |
| 40               | 02915 00008      |                                    | Hexagon flange nut        | フランジ付ナット   | 2           |                               |   |           |                     |
| 41               | 07838 51070      |                                    | Cable                     | ケーブル       | 1           |                               |   |           | (batt. ~Eng. earth) |
| 42               | 05068 23030      |                                    | Cable                     | ケーブル       | 1           |                               |   |           | (earth)             |
| 43               | 02138 08020      |                                    | Bolt                      | ボルト        | 1           |                               |   |           |                     |
| 44               | 03115 02008      |                                    | Spring washer             | スプリングワッシャー | 1           |                               |   |           |                     |
| 45               | 03116 12008      |                                    | Plain washer              | プレーンワッシャー  | 1           |                               |   |           |                     |
| 46               | 44290 53200      |                                    | Guide                     | ガイド        | 1           |                               |   |           |                     |
| 47               | 02138 10020      |                                    | Bolt                      | ボルト        | 2           |                               |   |           |                     |
| 48               | 03115 02010      |                                    | Spring washer             | スプリングワッシャー | 2           |                               |   |           |                     |
| 49               | 03116 12010      |                                    | Plain washer              | プレーンワッシャー  | 2           |                               |   |           |                     |
| 50               | 44490 30440      |                                    | Wiring harness            | ワイヤハーネス    | 1           | ~0482                         |   |           |                     |
| 50 -1            | 44490 83240      | B                                  | Wiring harness            | ワイヤハーネス    | 1           | ~0652                         |   | M559      |                     |
| 50 -2            | 44490 05850      | B                                  | Wiring harness            | ワイヤハーネス    | 1           | —                             |   | M596      |                     |
| 50 -3            | 44490 08650      | B                                  | Wiring harness            | ワイヤハーネス    | 1           | 0653~                         |   | M603      |                     |
| 51               | 46813 08101      |                                    | Level switch              | レベルスイッチ    | 1           |                               |   |           |                     |
| 52               | 43350 02201      |                                    | Bracket                   | ブラケット      | 1           |                               |   |           |                     |
| 53               | 02201 06016      |                                    | Flange bolt               | フランジ付ボルト   | 8           |                               |   |           |                     |
| 54               | 37181 03300      |                                    | Clip                      | クリップ       | 1           |                               |   |           |                     |
| 55               | 44336 03002      |                                    | Button switch (Incl. Cap) | ボタンスイッチ    | 1           |                               |   |           |                     |
|                  | 44382 01301      |                                    | Cap                       | キャップ       | 1           |                               |   |           |                     |
| 56               | 44311 83300      |                                    | Terminal plate            | ターミナルプレート  | 1           | ~0652                         |   |           |                     |
| 56 -1            | 44311 02110      | B                                  | Terminal plate            | ターミナルプレート  | 1           | 0653~                         |   | M596      |                     |
| 57               | 02345 63020      |                                    | Screw                     | スクリュー      | 2           |                               |   |           |                     |
| 58               | 03116 12003      |                                    | Plain washer              | プレーンワッシャー  | 2           |                               |   |           |                     |
| 59               | 03115 02003      |                                    | Spring washer             | スプリングワッシャー | 2           |                               |   |           |                     |
| 60               | 02912 08003      |                                    | Nut                       | ナット        | 2           |                               |   |           |                     |
| 61               | 02345 63008      |                                    | Screw                     | スクリュー      | 2           |                               |   |           |                     |
| 62               | 03115 02003      |                                    | Spring washer             | スプリングワッシャー | 2           |                               |   |           |                     |
| 63               | 03116 12003      |                                    | Plain washer              | プレーンワッシャー  | 2           |                               |   |           |                     |
| 64               | 03403 00252      |                                    | Grommet                   | グロメット      | 2           |                               |   |           |                     |
| 65               | 52350 02130      |                                    | Cover                     | カバー        | 1           |                               |   |           |                     |
| 66               | 02108 14020      |                                    | Bolt                      | ボルト        | 1           |                               |   |           |                     |
| 67               | 03115 02014      |                                    | Spring washer             | スプリングワッシャー | 1           |                               |   |           |                     |
| 68               | 44243 05500      |                                    | Holder                    | ホルダ        | 2           |                               |   |           |                     |
| 69               | 03424 80101      |                                    | Clip                      | クリップ       | 2           |                               |   |           |                     |
| 70               | 02201 08012      |                                    | Flange bolt               | フランジ付ボルト   | 2           |                               |   |           |                     |
| 71               | 37181 07700      |                                    | Clip                      | クリップ       | 1           |                               |   |           |                     |
| 72               | 46921 02300      |                                    | Silicon rectifier         | ダイオード      | 1           |                               |   |           |                     |
| 73               | 03425 00001      |                                    | Vinyl clip                | ビニールクリップ   | 1           |                               |   |           |                     |
| 74               | 02138 12025      |                                    | Bolt                      | ボルト        | 2           |                               |   |           |                     |
| 75               | 03115 02012      |                                    | Spring washer             | スプリングワッシャー | 2           |                               |   |           |                     |
| 76               | 03116 12012      |                                    | Plain washer              | プレーンワッシャー  | 2           |                               |   |           |                     |
| 77               | 02248 05010      |                                    | Bolt, w/w                 | ワッシャー付ボルト  | 1           |                               |   |           |                     |
| 78               | 44346 04800      | D                                  | Relay (pressure)          | リレー        | 1           | 0483~                         |   | M559      |                     |
|                  | 39 - 00          |                                    | ACCESSORY GROUP           | アクセサリーグループ |             |                               |   |           |                     |
| 101              | 52739 00600      |                                    | Key                       | キー         | 1           |                               |   |           |                     |

## 44 - 00 ELECTRIC (for ENGINE)

| 見出番号<br>Ref. NO. | 部品番号<br>Part NO. | 互換性<br>Inter-<br>change<br>ability | 部品名称<br>Part Name   |                 | 数量<br>Q'ty | 適用号機範囲<br>Applicable Ser. No. |   | 変更<br>C/H | 備考<br>Remarks |
|------------------|------------------|------------------------------------|---|-----------------|------------|-------------------------------|---|-----------|---------------|
|                  |                  |                                    |   |                 |            | 8E1                           | — |           |               |
|                  | OPNPG 21700      |                                    | PRESSURE SWTCH  | 圧力スイッチ, PCVヒーター | ~0482      |                               |   |           | OPT.          |
|                  |                  |                                    | PCV HEATER SET  |                 |            |                               |   |           |               |
|                  |                  |                                    | (Const. No. 78, 131~133, See page 20-1 No. 92-1, 93-1, 107, 108, 141 & See page 38-1 No. 85~88) |                 |            |                               |   |           |               |
|                  | OPNPG 23400      | B                                  | PCV HEATER SET  | PCVヒーター         | 0483~      |                               |   | M559      | OPT.          |
|                  |                  |                                    | (Const. No. 21, 133, See page 20-1 No. 92-1, 93-1, 107, 108, 141)                               |                 |            |                               |   |           |               |
|                  | OPNPG 23400      | C                                  | PCV HEATER SET  | PCVヒーター         | 0653~      |                               |   | M 3       | OPT.          |
|                  |                  |                                    | (Const. No. 21, 133, See page 20-1 No. 92-1, 93-1, 107, 108, 141)                               |                 |            |                               |   |           |               |
| 131              | 44250 75210      | C                                  | Bracket   | ブラケット           | 1          | 0483~                         |   | M559      |               |
|                  | 02915 00006      | C                                  | Hexagon flange nuts   | フランジ付ナット        | 1          | 0483~                         |   | M559      |               |
| 132              | 44470 01600      | C                                  | Fuse box  | ヒューズボックス        | 1          | 0483~                         |   | M559      |               |
|                  | 46934 03200      | C                                  | Fuse(10A)   | ヒューズ            | 1          | 0483~                         |   | M559      |               |
|                  | 44490 76240      | C                                  | Wiring harness  | ワイヤハーネス         | 1          | 0483~                         |   | M559      |               |
| 133              | 03425 00001      | C                                  | Vinyl clip  | ビニールクリップ        | 22         | 0653~                         |   | M 3       |               |



## 46 - 00 ELECTRIC (for GENERATOR)

| 見出番号<br>Ref. NO. | 部品番号<br>Part NO. | 互換性<br>Inter-<br>change<br>ability | 部 品 名 称                |              | 数量<br>Q'ty | 適用号機範囲<br>Applicable Ser. No. |   | 変更<br>C/H | 備 考<br>Remarks   |
|------------------|------------------|------------------------------------|------------------------|--------------|------------|-------------------------------|---|-----------|------------------|
|                  |                  |                                    |                        | Part Name    |            | 8E1                           | — |           |                  |
|                  | 46 - 00          |                                    | ELECTRIC GROUP         | エレクトリック グループ |            |                               |   |           |                  |
| 1                | 46900 19015      |                                    | Switch board ass'y     | 制御盤          | 1          |                               |   |           | Const. No. 2~29  |
| 2                | 46153 04000      |                                    | Voltmeter (AC)         | 交流電圧計        | 1          |                               |   |           | 59 & 60          |
| 3                | 46154 14500      |                                    | Ammeter (AC)           | 交流電流計        | 1          |                               |   |           |                  |
| 4                | 46911 01401      |                                    | Frequency meter        | 周波数計         | 1          |                               |   |           |                  |
| 5                | 46120 36600      |                                    | Circuit breaker        | 三相遮断器        | 1          |                               |   |           |                  |
| 6                | 46923 04500      |                                    | Current transformer    | 変流器(電流計用)    | 2          |                               |   |           |                  |
| 7                | 46929 01200      |                                    | Illuminator            | 照明灯          | 1          |                               |   |           |                  |
|                  | 46939 01300      |                                    | Bulb                   | 電球           | 1          |                               |   |           |                  |
| 8                | 46928 01500      |                                    | Thermal relay          | サーマル リレー     | 1          | ~0162                         |   |           |                  |
| 8 -1             | 46928 32410      | A                                  | Thermal relay          | サーマル リレー     | 1          | 0163~                         |   | M491      |                  |
| 9                | 44500 04300      |                                    | Switch panel ass'y     | スイッチ パネル     | 1          |                               |   |           |                  |
| 10               | 46950 02905      |                                    | A. V. R. ass'y         | 自動電圧調整器      | 1          |                               |   |           |                  |
| 11               | 46120 36300      |                                    | Circuit breaker        | サーキット ブレーカ   | 1          |                               |   |           | (4. 0A)          |
| 12               | 46167 03100      |                                    | Select switch          | 周波数切替スイッチ    | 1          |                               |   |           |                  |
| 13               | 46918 01401      |                                    | Controller             | 電圧設定器        | 1          |                               |   |           | Incl. No. 59     |
| 14               | 46913 01000      |                                    | Transfer device        | 電流計切替器       | 1          |                               |   |           |                  |
| 15               | 44311 62700      |                                    | Terminal plate         | 端子台          | 1          |                               |   |           |                  |
|                  | 46311 02200      |                                    | Plate                  | 短絡プレート       | 1          |                               |   |           |                  |
| 16               | 46917 05300      |                                    | Change device, voltage | 電圧切替スイッチ     | 1          |                               |   |           |                  |
| 17               | 46760 73711      |                                    | Control panel          | コントロール パネル   | 1          |                               |   |           | Const. No. 18~22 |
| 18               | 46177 08500      |                                    | Relay                  | リレー          | 1          |                               |   |           |                  |
| 19               | 46177 08400      |                                    | Relay                  | リレー          | 1          |                               |   |           |                  |
| 20               | 46177 08300      |                                    | Relay                  | リレー          | 2          |                               |   |           |                  |
| 21               | 46872 01300      |                                    | Dc power supply        | 直流変換器        | 1          |                               |   |           |                  |
|                  | 46948 00900      |                                    | Surge absorber         | サージ アブソーバ    | 1          |                               |   |           |                  |
| 22               | 46879 65300      |                                    | Controller complete    | シーケンサ        | 1          | ~0062                         |   |           |                  |
| 22 -1            | 46879 72900      | B                                  | Controller complete    | シーケンサ        | 1          | 0063~                         |   | M473      |                  |
|                  | 46921 08600      |                                    | Silicon rectifier      | ダイオード        | 2          |                               |   |           |                  |
| 23               | 39178 50820      |                                    | Plate (in-pane)        | プレート         | 1          |                               |   |           |                  |
| 24               | 39178 97030      |                                    | Plate (warning, lamp)  | プレート         | 1          |                               |   |           |                  |
| 25               | 39178 85430      |                                    | Plate (cp)             | プレート         | 1          |                               |   |           |                  |
| 26               | 02138 06035      |                                    | Bolt                   | ボルト          | 8          |                               |   |           |                  |
| 27               | 03115 02006      |                                    | Spring washer          | スプリング ワッシャ   | 8          |                               |   |           |                  |
| 28               | 03116 12006      |                                    | Plain washer           | プレーン ワッシャ    | 8          |                               |   |           |                  |
| 29               | 45214 01400      |                                    | Washer                 | ワッシャ         | 8          |                               |   |           |                  |
| 30               | 52723 00100      |                                    | Lock ass'y             | ロック          | 1          |                               |   |           | Incl. No. 101    |
| 31               | 52931 92020      |                                    | Lining                 | ライニング        | 1          |                               |   |           |                  |
| 32               | 52931 01530      |                                    | Lining                 | ライニング        | 1          |                               |   |           |                  |
| 33               | 46480 67800      |                                    | Cover                  | カバー          | 1          |                               |   |           |                  |
| 34               | 52350 86120      |                                    | Cover                  | カバー          | 1          |                               |   |           |                  |
| 35               | 03407 64764      |                                    | Seal rubber            | シール ラバー      | 1          |                               |   |           |                  |
| 36               | 03407 64747      |                                    | Seal rubber            | シール ラバー      | 1          |                               |   |           |                  |
| 37               | 52350 86220      |                                    | Cover                  | カバー          | 1          |                               |   |           |                  |
| 38               | 46470 04911      |                                    | Box                    | ボックス         | 1          | ~0652                         |   |           |                  |
| 38 -1            | 46470 29910      | B                                  | Box                    | ボックス         | 1          | 0653~                         |   | M596      |                  |
| 39               | 03407 66505      |                                    | Seal rubber            | シール ラバー      | 1          |                               |   |           |                  |
| 40               | 44260 44100      |                                    | Cover                  | カバー          | 1          |                               |   |           |                  |
| 41               | 44311 66300      |                                    | Terminal plate         | 三相出力端子板      | 1          |                               |   |           | See page 46-4    |
| 42               | 02201 08020      |                                    | Flange bolt            | フランジ付ボルト     | 4          |                               |   |           |                  |
| 43               | 52416 29002      |                                    | Window glass           | ウインド グラス     | 1          |                               |   |           |                  |

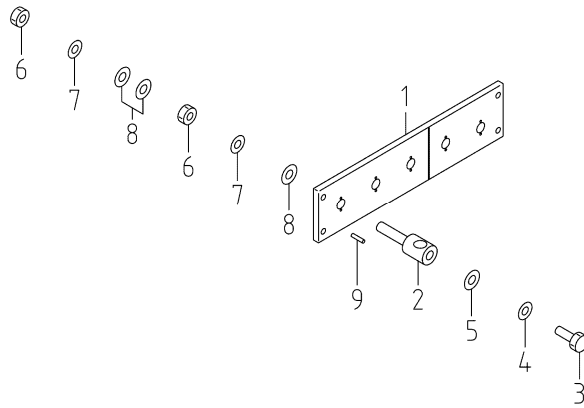
## 46 - 00 ELECTRIC (for GENERATOR)

| 見出番号<br>Ref. NO. | 部 品 番 号<br>Part NO. | 互換性<br>Inter-<br>change<br>ability | 部 品 名 称<br>Part Name |            | 数量<br>Q' ty | 適用号機範囲<br>Applicable Ser. No. |   | 変更<br>C/H | 備 考<br>Remarks |
|------------------|---------------------|------------------------------------|----------------------|------------|-------------|-------------------------------|---|-----------|----------------|
|                  |                     |                                    |                      |            |             | 8E1                           | — |           |                |
| 44               | 52312 03300         |                                    | Hinge                | ヒンジ        | 2           |                               |   |           |                |
| 45               | 02305 64012         |                                    | Screw                | スクリュ       | 8           |                               |   |           |                |
| 46               | 03116 12005         |                                    | Plain washer         | フ レ ン ワッシャ | 4           |                               |   |           |                |
| 47               | 02915 00004         |                                    | Hexagon flange nuts  | フランジ 付ナット  | 4           |                               |   |           |                |
| 48               | 52640 02400         |                                    | Bolt                 | ボルト        | 1           |                               |   |           |                |
| 49               | 45214 01400         |                                    | Washer               | ワッシャ       | 1           |                               |   |           |                |
| 50               | 46120 26900         | Y                                  | Circuit breaker      | 電源遮断器      | 3           |                               |   |           |                |
| 50               | 46120 34000         | Y                                  | Circuit breaker      | 電源遮断器      | 3           |                               |   |           |                |
| 51               | 46120 26800         | Y                                  | Circuit breaker      | 電源遮断器      | 2           |                               |   |           |                |
| 51               | 46120 34100         | Y                                  | Circuit breaker      | 電源遮断器      | 2           |                               |   |           |                |
| 52               | 02345 23008         |                                    | Screw                | スクリュ       | 16          |                               |   |           |                |
|                  | 03115 03003         |                                    | Spring washer        | スプリング ワッシャ | 16          |                               |   |           |                |
|                  | 03116 18003         |                                    | Plain washer         | フ レ ン ワッシャ | 16          |                               |   |           |                |
| 53               | 44312 02801         |                                    | Socket               | ソケット       | 3           |                               |   |           |                |
| 54               | 44312 02900         |                                    | Socket               | ソケット       | 2           |                               |   |           |                |
| 55               | 02345 24020         |                                    | Screw                | スクリュ       | 10          |                               |   |           |                |
|                  | 02912 09004         |                                    | Nut                  | ナット        | 10          |                               |   |           |                |
|                  | 03115 03004         |                                    | Spring washer        | スプリング ワッシャ | 10          |                               |   |           |                |
|                  | 03116 18004         |                                    | Plain washer         | フ レ ン ワッシャ | 20          |                               |   |           |                |
| 56               | 44550 41302         |                                    | Cable kit            | ケーブル キット   | 1           |                               |   |           |                |
| 57               | 46480 67900         |                                    | Cover                | カバー        | 1           |                               |   |           |                |
| 58               | 02201 06016         |                                    | Flange bolt          | フランジ 付ボルト  | 39          |                               |   |           |                |
| 59               | 46991 00100         |                                    | Knob                 | ノブ         | 1           |                               |   |           |                |
| 60               | 44490 30941         |                                    | Wiring harness       | ワイヤハーネス    | 1           |                               |   |           |                |
|                  | 39 - 00             |                                    | ACCESSORY GROUP      | アクセサリ グループ |             |                               |   |           |                |
| 101              | 52739 00100         |                                    | Key                  | キー         | 1           |                               |   |           | (No. 005)      |



46 - 01 TERMINAL PLATE

| 見出番号<br>Ref. NO. | 部品番号<br>Part NO. | 互換性<br>Inter-<br>change<br>ability | 部 品 名 称        |            | 数量<br>Q' ty | 適用号機範囲<br>Applicable Ser. No. |   | 変更<br>C/H | 備 考<br>Remarks |
|------------------|------------------|------------------------------------|----------------|------------|-------------|-------------------------------|---|-----------|----------------|
|                  |                  |                                    | Part Name      |            |             | 8E1                           | — |           |                |
|                  | 44311 66300      |                                    | TERMINAL PLATE | 三相出力端子板    |             |                               |   |           |                |
| 1                | 46305 09300      |                                    | Plate          | 端子板        | 1           |                               |   |           |                |
| 2                | 46312 05100      |                                    | Bolt           | ボルト        | 5           |                               |   |           |                |
| 3                | 35208 04500      |                                    | Bolt           | ボルト        | 5           |                               |   |           |                |
| 4                | 03115 06014      |                                    | Spring washer  | ナット        | 5           |                               |   |           |                |
| 5                | 03116 15014      |                                    | Plain washer   | スプリング ワッシャ | 5           |                               |   |           |                |
| 6                | 02912 03014      |                                    | Nut            | ナット        | 10          |                               |   |           |                |
| 7                | 03115 02014      |                                    | Spring washer  | スプリング ワッシャ | 10          |                               |   |           |                |
| 8                | 03116 14014      |                                    | Plain washer   | プレーン ワッシャ  | 15          |                               |   |           |                |
| 9                | 03316 03016      |                                    | Pin            | ピン         | 10          |                               |   |           |                |





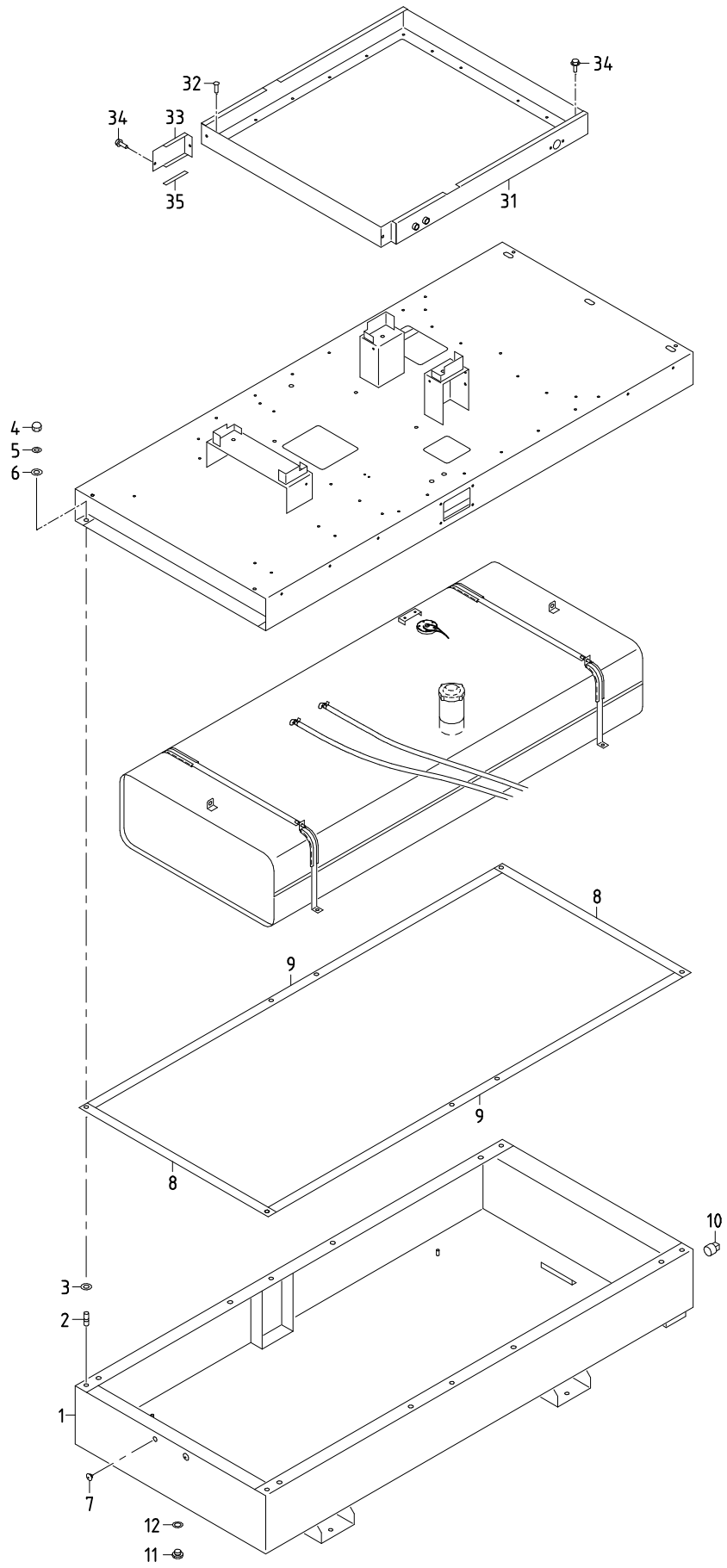
## 51 - 00 FRAME &amp; BONNET

| 見出番号<br>Ref. NO. | 部品番号<br>Part NO. | 互換性<br>Inter-<br>change<br>ability | 部 品 名 称        |             | 数量<br>Q'ty | 適用号機範囲<br>Applicable Ser. No. |   | 変更<br>C/H | 備 考<br>Remarks |
|------------------|------------------|------------------------------------|----------------|-------------|------------|-------------------------------|---|-----------|----------------|
|                  |                  |                                    | Part Name      |             |            | 8E1                           | — |           |                |
|                  | 51 - 00          |                                    | FRAME GROUP    | フレーム グループ   |            |                               |   |           |                |
| 1                | 51100 54841      |                                    | Frame          | フレーム        | 1          |                               |   |           |                |
| 2                | 03403 10017      |                                    | Grommet        | グロメット       | 4          |                               |   |           |                |
| 3                | 52620 50001      |                                    | Lifting bail   | リフティング ベイル  | 2          |                               |   |           |                |
| 4                | 52728 20810      |                                    | Cushion rubber | クッション ラバー   | 4          |                               |   |           |                |
| 5                | 03116 35005      |                                    | Plain washer   | プレーン ワッシャー  | 8          |                               |   |           |                |
| 6                | 52746 02400      |                                    | Cap            | キャップ        | 8          |                               |   |           |                |
| 7                | 52630 13800      |                                    | Stay           | ステイ         | 2          |                               |   |           |                |
| 8                | 02135 16040      |                                    | Bolt           | ボルト         | 12         |                               |   |           |                |
| 9                | 03115 02016      |                                    | Spring washer  | スプリング ワッシャー | 8          |                               |   |           |                |
| 10               | 03116 12016      |                                    | Plain washer   | プレーン ワッシャー  | 8          |                               |   |           |                |
| 11               | 03115 06016      |                                    | Spring washer  | スプリング ワッシャー | 4          |                               |   |           |                |
| 12               | 03116 15016      |                                    | Plain washer   | プレーン ワッシャー  | 4          |                               |   |           |                |
| 13               | 52350 44421      |                                    | Cover          | カバー         | 2          |                               |   |           |                |
| 14               | 52728 32010      |                                    | Cushion rubber | クッション ラバー   | 2          |                               |   |           |                |
| 15               | 02201 06016      |                                    | Flange bolt    | フランジ付ボルト    | 8          |                               |   |           |                |
| 16               | 03403 10010      |                                    | Grommet        | グロメット       | 4          |                               |   |           |                |
|                  | 52 - 00          |                                    | BONNET GROUP   | ボンネット グループ  |            |                               |   |           |                |
| 21               | 52100 21730      |                                    | Cover          | カバー         | 1          |                               |   |           |                |
| 22               | 52100 21831      |                                    | Cover          | カバー         | 1          |                               |   |           |                |
| 23               | 52830 49500      |                                    | Cover          | カバー         | 1          |                               |   |           |                |
| 24               | 52100 20332      |                                    | Cover          | カバー         | 1          |                               |   |           |                |
| 25               | 52300 46021      |                                    | Top cover      | トップ カバー     | 1          |                               |   |           |                |
| 26               | 52350 89010      |                                    | Cover          | カバー         | 1          |                               |   |           |                |
| 27               | 52160 79400      |                                    | Bracket        | ブラケット       | 1          |                               |   |           |                |
| 28               | 52160 79500      |                                    | Bracket        | ブラケット       | 1          |                               |   |           |                |
| 29               | 52450 50430      |                                    | Door           | ドア          | 1          |                               |   |           |                |
| 30               | 52450 47931      |                                    | Door           | ドア          | 1          |                               |   |           |                |
| 31               | 52100 21930      |                                    | Cover          | カバー         | 1          |                               |   |           |                |
| 32               | 52100 22030      |                                    | Cover          | カバー         | 1          |                               |   |           |                |
| 33               | 52370 01610      |                                    | Duct           | ダクト         | 1          |                               |   |           |                |
| 34               | 52800 21110      |                                    | Duct           | ダクト         | 1          |                               |   |           |                |
| 35               | 03407 66839      |                                    | Seal rubber    | シール ラバー     | 1          |                               |   |           |                |
| 36               | 03407 66809      |                                    | Seal rubber    | シール ラバー     | 1          |                               |   |           |                |
| 37               | 03407 66806      |                                    | Seal rubber    | シール ラバー     | 2          |                               |   |           |                |
| 38               | 52230 44800      |                                    | Cover          | カバー         | 1          |                               |   |           |                |
| 39               | 03407 67611      |                                    | Seal rubber    | シール ラバー     | 1          |                               |   |           |                |
| 40               | 52350 41920      |                                    | Cover          | カバー         | 1          |                               |   |           |                |
| 41               | 52728 39010      |                                    | Cushion rubber | クッション ラバー   | 1          |                               |   |           |                |
| 42               | 52728 43010      |                                    | Cushion rubber | クッション ラバー   | 1          |                               |   |           |                |
| 43               | 03407 64732      |                                    | Seal rubber    | シール ラバー     | 2          |                               |   |           |                |
| 44               | 52450 50030      |                                    | Door           | ドア          | 1          |                               |   |           |                |
| 45               | 52800 20811      |                                    | Duct           | ダクト         | 1          |                               |   |           |                |
| 46               | 03407 66815      |                                    | Seal rubber    | シール ラバー     | 1          |                               |   |           |                |
| 47               | 52370 01510      |                                    | Duct           | ダクト         | 1          |                               |   |           |                |
| 48               | 52450 50130      |                                    | Door           | ドア          | 1          |                               |   |           |                |
| 49               | 03407 64773      |                                    | Seal rubber    | シール ラバー     | 1          |                               |   |           |                |
| 50               | 52450 50231      |                                    | Door           | ドア          | 1          |                               |   |           |                |
| 51               | 03407 64745      |                                    | Seal rubber    | シール ラバー     | 2          |                               |   |           |                |

51 - 00 FRAME & BONNET

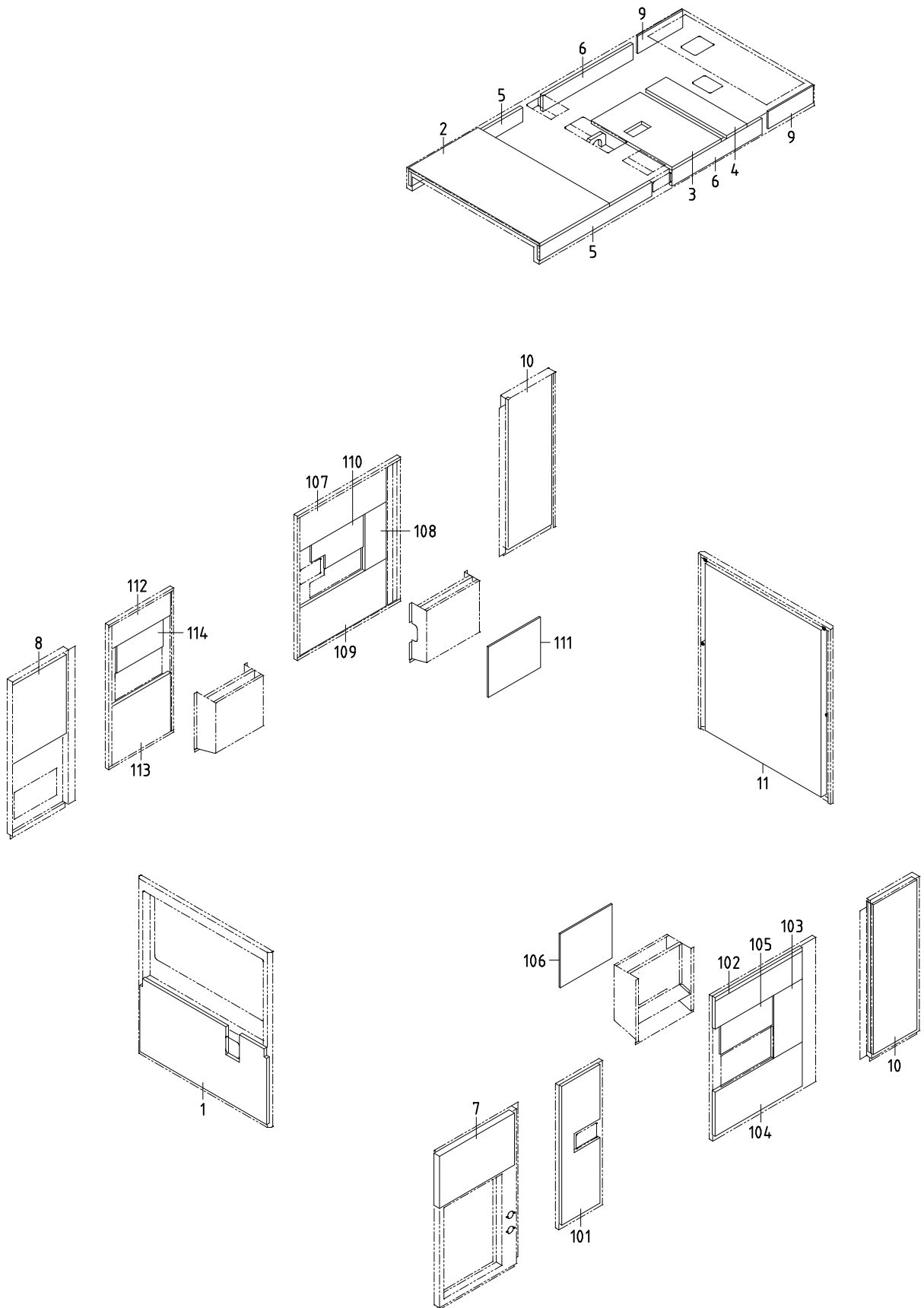
| 見出番号<br>Ref. NO. | 部品番号<br>Part NO. | 互換性<br>Inter-<br>change<br>ability | 部品名称<br>Part Name             |            | 数量<br>Q'ty | 適用号機範囲<br>Applicable Ser. No. |   | 変更<br>C/H | 備考<br>Remarks |
|------------------|------------------|------------------------------------|-------------------------------|------------|------------|-------------------------------|---|-----------|---------------|
|                  |                  |                                    |                               |            |            | 8E1                           | — |           |               |
| 52               | 52800 20911      |                                    | Duct                          | ダクト        | 1          |                               |   |           |               |
| 53               | 03407 66815      |                                    | Seal rubber                   | シール ラバー    | 1          |                               |   |           |               |
| 54               | 03407 67232      |                                    | Seal rubber                   | シール ラバー    | 1          |                               |   |           |               |
| 55               | 52370 04910      |                                    | Duct                          | ダクト        | 1          |                               |   |           |               |
| 56               | 52160 34600      |                                    | Bracket                       | ブラケット      | 2          |                               |   |           |               |
| 57               | 52450 50330      |                                    | Door                          | ドア         | 1          |                               |   |           |               |
| 58               | 03407 64748      |                                    | Seal rubber                   | シール ラバー    | 1          |                               |   |           |               |
| 59               | 52480 14400      |                                    | Hinge                         | ヒンジ        | 6          |                               |   |           |               |
| 60               | 52800 21011      |                                    | Duct                          | ダクト        | 1          |                               |   |           |               |
| 61               | 03407 66855      |                                    | Seal rubber                   | シール ラバー    | 1          |                               |   |           |               |
| 62               | 52370 05010      |                                    | Duct                          | ダクト        | 1          |                               |   |           |               |
| 63               | 52160 77301      |                                    | Bracket                       | ブラケット      | 1          |                               |   |           |               |
| 64               | 52640 05100      |                                    | Bolt                          | ボルト        | 14         |                               |   |           |               |
| 65               | 02246 08016      |                                    | Bolt, w/w                     | ワッシャ付ボルト   | 2          |                               |   |           |               |
| 66               | 52480 13800      |                                    | Hinge                         | ヒンジ        | 8          |                               |   |           |               |
| 67               | 02136 08016      |                                    | Bolt                          | ボルト        | 56         |                               |   |           |               |
| 68               | 02915 00006      |                                    | Hexagon flange nuts           | フランジ付ボルト   | 46         |                               |   |           |               |
| 69               | 52710 03601      |                                    | Latch ass'y                   | ラッチ        | 3          |                               |   |           | (key type)    |
| 70               | 52728 14810      |                                    | Cushion rubber                | クッション ラバー  | 3          |                               |   |           |               |
| 71               | 52416 19800      |                                    | Window glass                  | ウインド グラス   | 1          |                               |   |           |               |
| 72               | 03407 67605      |                                    | Seal rubber                   | シール ラバー    | 1          |                               |   |           |               |
| 73               | 02201 06016      |                                    | Flange bolt                   | フランジ付ボルト   | 20         |                               |   |           |               |
| 74               | 02201 08020      |                                    | Flange bolt                   | フランジ付ボルト   | 21         |                               |   |           |               |
| 75               | 02401 64012      |                                    | Screw                         | スクリュ       | 4          |                               |   |           |               |
| 76               | 52746 01900      |                                    | Cap                           | キャップ       | 3          |                               |   |           | (protector)   |
| 77               | 02246 08050      |                                    | Bolt, w/w                     | ワッシャ付ボルト   | 8          |                               |   |           |               |
| 78               | 31131 04100      |                                    | Rubber,<br>vibration isolator | ラバー        | 7          |                               |   |           |               |
| 79               | 52450 49930      |                                    | Door                          | ドア         | 1          |                               |   |           |               |
| 80               | 03407 64724      |                                    | Seal rubber                   | シール ラバー    | 1          |                               |   |           |               |
| 81               | 52711 01400      |                                    | Latch                         | ラッチ        | 1          |                               |   |           |               |
| 82               | 52733 11201      |                                    | Plate                         | プレート       | 1          |                               |   |           |               |
| 83               | 52728 42710      |                                    | Cushion rubber                | クッション ラバー  | 1          |                               |   |           |               |
| 84               | 52456 04100      |                                    | Plate                         | プレート       | 1          |                               |   |           |               |
| 85               | 02914 60006      |                                    | Locking nut                   | ロッキング ナット  | 4          |                               |   |           |               |
| 86               | 03407 66814      |                                    | Seal rubber                   | シール ラバー    | 2          |                               |   |           |               |
| 87               | 03407 66811      |                                    | Seal rubber                   | シール ラバー    | 2          |                               |   |           |               |
| 88               | 02401 45016      |                                    | Screw                         | スクリュ       | 4          |                               |   |           |               |
| 89               | 02915 00005      |                                    | Hexagon flange nuts           | フランジ付ボルト   | 4          |                               |   |           |               |
| 90               | 03407 68110      |                                    | Seal rubber                   | シール ラバー    | 1          |                               |   |           |               |
| 91               | 03407 68125      |                                    | Seal rubber                   | シール ラバー    | 1          |                               |   |           |               |
| 92               | 03266 05012      |                                    | Blind rivet                   | リベット       | 17         |                               |   |           |               |
| 93               | 39200 04302      |                                    | Tool box                      | ツール ボックス   | 1          |                               |   |           |               |
| 94               | 03403 10010      |                                    | Grommet                       | グロメット      | 8          |                               |   |           |               |
| 95               | 03407 68085      |                                    | Seal rubber                   | シール ラバー    | 1          |                               |   |           |               |
|                  | 39 - 00          |                                    | ACCESSORY GROUP               | アクセサリ グループ |            |                               |   |           |               |
| 121              | 52739 03400      |                                    | Key                           | キー         | 1          |                               |   |           | (No. 0200)    |

51 - 01 OIL FENCE



## 51 - 01 OIL FENCE

| 見出番号<br>Ref. NO. | 部品番号<br>Part NO. | 互換性<br>Inter-<br>change<br>ability | 部 品 名 称<br>Part Name |            | 数量<br>Q' ty | 適用号機範囲<br>Applicable Ser. No. |   | 変更<br>C/H | 備 考<br>Remarks |
|------------------|------------------|------------------------------------|----------------------|------------|-------------|-------------------------------|---|-----------|----------------|
|                  |                  |                                    |                      |            |             | 8E1                           | — |           |                |
|                  | 51 - 01          |                                    | FRAME GROUP          | フレーム グループ  |             |                               |   |           |                |
| 1                | 51100 53041      |                                    | Frame                | フレーム       | 1           |                               |   |           |                |
| 2                | 02473 12025      |                                    | Stud bolt            | スタッド ボルト   | 6           |                               |   |           |                |
| 3                | 52744 01400      |                                    | Washer               | ワッシャ       | 6           |                               |   |           |                |
| 4                | 02914 20012      |                                    | Cap nut              | キャップ ナット   | 6           |                               |   |           |                |
| 5                | 03115 02012      |                                    | Spring washer        | スプリング ワッシャ | 6           |                               |   |           |                |
| 6                | 03116 12012      |                                    | Plain washer         | プレーン ワッシャ  | 6           |                               |   |           |                |
| 7                | 03403 10017      |                                    | Grommet              | グロメット      | 4           |                               |   |           |                |
| 8                | 52728 39910      |                                    | Cushion rubber       | クッション ラバー  | 2           |                               |   |           |                |
| 9                | 52728 40010      |                                    | Cushion rubber       | クッション ラバー  | 2           |                               |   |           |                |
| 10               | 03620 41008      |                                    | Plug                 | プラグ        | 1           |                               |   |           |                |
| 11               | 03620 20022      |                                    | Plug                 | プラグ        | 1           |                               |   |           |                |
| 12               | 03407 20122      |                                    | Gasket               | ガスケット      | 1           |                               |   |           |                |
|                  | 52 - 01          |                                    | BONNET GROUP         | ボンネット グループ |             |                               |   |           |                |
| 31               | 52160 79300      |                                    | Bracket              | ブラケット      | 1           |                               |   |           |                |
| 32               | 03260 05013      |                                    | Blind rivet          | リベット       | 20          |                               |   |           |                |
| 33               | 52160 79600      |                                    | Bracket              | ブラケット      | 1           |                               |   |           |                |
| 34               | 02201 06016      |                                    | Flange bolt          | フランジ付ボルト   | 10          |                               |   |           |                |
| 35               | 03407 66871      |                                    | Seal rubber          | シール ラバー    | 1           |                               |   |           |                |



## 52 - 00 LINING

| 見出番号<br>Ref. NO. | 部品番号<br>Part NO. | 互換性<br>Inter-<br>change<br>ability | 部 品 名 称<br>Part Name |               | 数量<br>Q' ty | 適用号機範囲<br>Applicable Ser. No. |   | 変更<br>C/H | 備 考<br>Remarks |
|------------------|------------------|------------------------------------|----------------------|---------------|-------------|-------------------------------|---|-----------|----------------|
|                  |                  |                                    |                      |               |             | 8E1                           | — |           |                |
|                  | 52900 25720      |                                    | URETHANE FOAM KIT    | ウレタン フォーム キット |             |                               |   |           |                |
| 1                | 52931 01630      |                                    | Lining               | ライニング*        | 1           |                               |   |           |                |
| 2                | 52959 04240      |                                    | Lining               | ライニング*        | 1           |                               |   |           |                |
| 3                | 52931 01730      |                                    | Lining               | ライニング*        | 1           |                               |   |           |                |
| 4                | 52959 09840      |                                    | Lining               | ライニング*        | 1           |                               |   |           |                |
| 5                | 52959 05830      |                                    | Lining               | ライニング*        | 2           |                               |   |           |                |
| 6                | 52959 97850      |                                    | Lining               | ライニング*        | 2           |                               |   |           |                |
| 7                | 52959 28240      |                                    | Lining               | ライニング*        | 1           |                               |   |           |                |
| 8                | 52959 97950      |                                    | Lining               | ライニング*        | 1           |                               |   |           |                |
| 9                | 52919 39220      |                                    | Lining               | ライニング*        | 2           |                               |   |           |                |
| 10               | 52919 14430      |                                    | Lining               | ライニング*        | 2           |                               |   |           |                |
| 11               | 52919 14530      |                                    | Lining               | ライニング*        | 1           |                               |   |           |                |
| 101              | 52978 34600      |                                    | Lining               | ライニング*        | 1           |                               |   |           |                |
| 102              | 52977 75100      |                                    | Lining               | ライニング*        | 1           |                               |   |           |                |
| 103              | 52977 58300      |                                    | Lining               | ライニング*        | 1           |                               |   |           |                |
| 104              | 52977 75200      |                                    | Lining               | ライニング*        | 1           |                               |   |           |                |
| 105              | 52977 65700      |                                    | Lining               | ライニング*        | 1           |                               |   |           |                |
| 106              | 52977 75300      |                                    | Lining               | ライニング*        | 1           |                               |   |           |                |
| 107              | 52977 47400      |                                    | Lining               | ライニング*        | 1           |                               |   |           |                |
| 108              | 52977 48200      |                                    | Lining               | ライニング*        | 1           |                               |   |           |                |
| 109              | 52977 75400      |                                    | Lining               | ライニング*        | 1           |                               |   |           |                |
| 110              | 52978 34700      |                                    | Lining               | ライニング*        | 1           |                               |   |           |                |
| 111              | 52977 75500      |                                    | Lining               | ライニング*        | 1           |                               |   |           |                |
| 112              | 52977 75600      |                                    | Lining               | ライニング*        | 1           |                               |   |           |                |
| 113              | 52977 75700      |                                    | Lining               | ライニング*        | 1           |                               |   |           |                |
| 114              | 52977 75800      |                                    | Lining               | ライニング*        | 1           |                               |   |           |                |



2014年 7月 18日 初版

2023年 6月 23日 改訂

発行 **北越工業株式会社**

新潟本社・工場

新潟県燕市下粟生津3074

TEL 0256-93-5571

FAX 0256-94-7567

(無断複写・転載を禁ず)

**HOKUETSU INDUSTRIES CO., LTD.**

8TH FLOOR SHINJUKU SAN-EI BLDG,  
22-2 NISHI-SHINJUKU 1-CHOME, SHINJUKU-KU  
TOKYO 160-0023 JAPAN  
TEL:81-3-3348-7281  
FAX:81-3-3348-7289  
URL:<http://www.airman.co.jp>

Copyright (C) 2014 HOKUETSU INDUSTRIES CO., LTD. All Rights Reserved.

2306-14  
CAT. NO. 39540 30000

