

AIRMAN

SG

PARTS CATALOG

ENGINE GENERATOR

SDG45S-8E2
SDG45SV-8E2

適 用 型 式
FOR MODEL

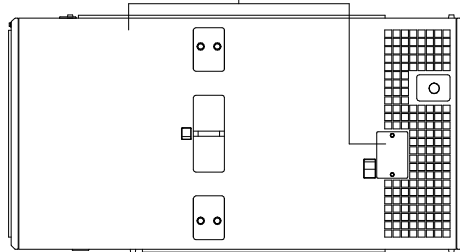
型 式 MODEL	適 用 号 機 SER. NO.
SDG45S-8E2 [WITH OIL FENCE TYPE]	1338E20052~
	133E110052~
SDG45SV-8E2 [WITH OIL FENCE & INVERTER TYPE]	133PE20052~

原 動 機 型 式 ENGINE MODEL	ISUZU 4LE2X
Eng. oil filter, element	ISUZU 898075-6761 (純正部番 41291 00800)
Filter, Element kit (main filter)	ISUZU 898143-0411 (純正部番 43543 01000)
Fuel pump, Repair kit	ISUZU 898173-1650
Belt, cooling fan	ISUZU 898095-3350

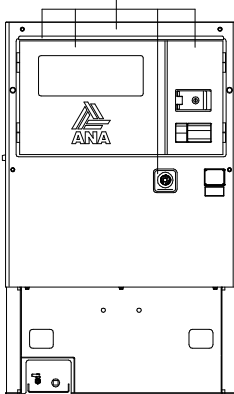
STANDARD PAINTING

標準塗装色

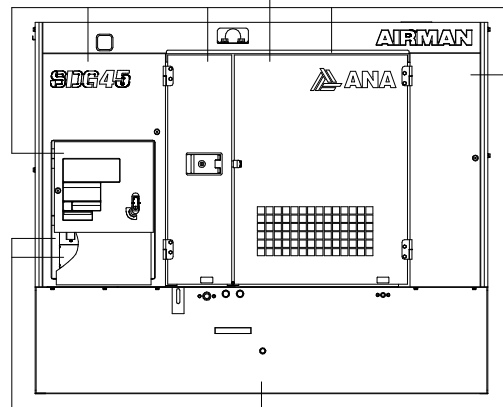
White
ホワイト



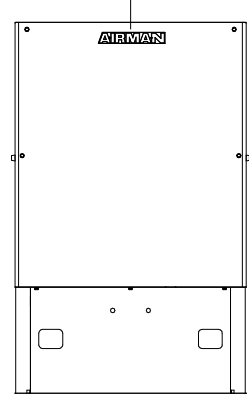
White
ホワイト



White
ホワイト

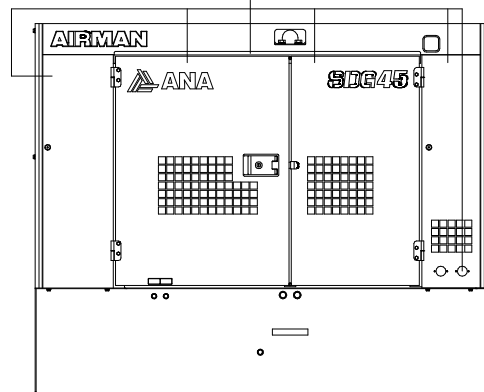


White
ホワイト



Charcoal Gray
チャコールグレー

White
ホワイト



NOTICE

1. This parts catalog contains all the parts and assemblies of "AIRMAN" brand products. The complete unit is divided into several parts groups, the details of which are clearly illustrated, and completely listed. So desired part number, name and quantity can be easily determined referring to Ref.No.
2. When you place order for service parts, please be sure to advise us of the following information.
 - (1) Part number.
 - (2) Quantity required.
 - (3) Part name.
 - (4) Model name and Serial number.
3. How to read parts catalog.

(8) 備考 S:STD. Remarks SC:w. AFTER COOLER SD:DRY AIR							
52 - 00 LINING							
(1)	(2)	(3)	(4)	(5)	(6)		(7)
見出番号	部品番号	互換性	部品名称	数量	適用号機範囲		変更
Ref.No.	Part No.	Inter-changeability	Part Name	Qty	Applicable Ser. No.		C/H
備考							
Remarks							
	52900 04921		URETHANE FOAM KIT				S SC SD
	52900 05121		URETHANE FOAM KIT				◎
			(Const. No. 1~21)				◎
	52900 06121		URETHANE FOAM KIT				◎
			(Const. No. 1~9 & 11~24)				
1	52959 71350		Lining	1			
2	52959 97640		Lining	1			
3	52959 80220		Lining	1			
4	52959 71450		Lining	1			
5	52959 71550		Lining	1			
6	52959 30940		Lining	1			
7	52959 71650		Lining	2			

(1) Ref.No.

Reference number (Ref.No.) is to be used for locating the part number and name from the illustrations. (However some parts such as bolts and nuts etc., are not illustrated but their reference numbers only listed.)

Ref.No.1, 1-1, 1-2,..... shows history of part modifications.

[These reference numbers mean 1: primary period, 1-1: first alteration, 1-2: second alteration and 1-3.....follows]

(2) Part No.

Every part has its own proper number. Even if a part has the same shape as an other part and if its number different, it is not interchangeable at all in many cases.

(3) Interchangeability

A, B, C, D, E, Q, X, Y and Z in column "Interchangeability" show the following.

A: A new part can replace an old part, but an old part cannot replace a new part.

B: Not interchangeable.

C: Disused.

D: Newly added.

E: Compatible with eachother.

Q: Quantity per unit changed.

X: Included in this set of parts, this part is not used for this model.

Y: Part to be selected.

Z: This part can not be supplied as an individual part.

- (4) Part name
Every part has its own proper name.
- (5) Q' ty
The number shown in the column of Q' TY indicates the quantity of parts used per one unit machine.
- (6) Applicable Ser.No. (Serial Number)
Ser.No. shows the machine number to which the part is applicable.
Month and year stated in column "Ser.No." show the month and year from which the part is applicable.
- (7) Change column
M1, M2, Mn mentioned in the column indicate the change of part number and the serial number of the unit, the part of which was modified.
- (8) Remarks
This column "Remarks" mentions in mark or signal the specifications of each part, original part number of manufacturer, model name of the part for which is used and etc.
[Example. SC:w. AFTER COOLER]

4. Abbreviations used in this catalog.

ass' y	assembly	L	Length
A	Ampere	OPT.	Option
AUTO.	Automatic	SPC/S.	Special specifications
C/H	Change column	STD.	Standards
Const.	Consisting of	sw.	switch
Cont.	Control	T or t	Thickness
Eng.	Engine	V	Volt
EXP.	Export	W	Watt
GEN.	Generator	w.	with
Incl.	Including	w/o	without

NOTE:※We are always engaged in improving our products. So there may be some changes of the product which are not yet mentioned in this parts catalog. Therefore, in necessary case, we issue a revision in which such changes are added. When you have any question on the parts catalog, please ask your nearest dealer or directly us.
※For engine parts, please refer to separate engine parts catalog.

目 次 CONTENTS

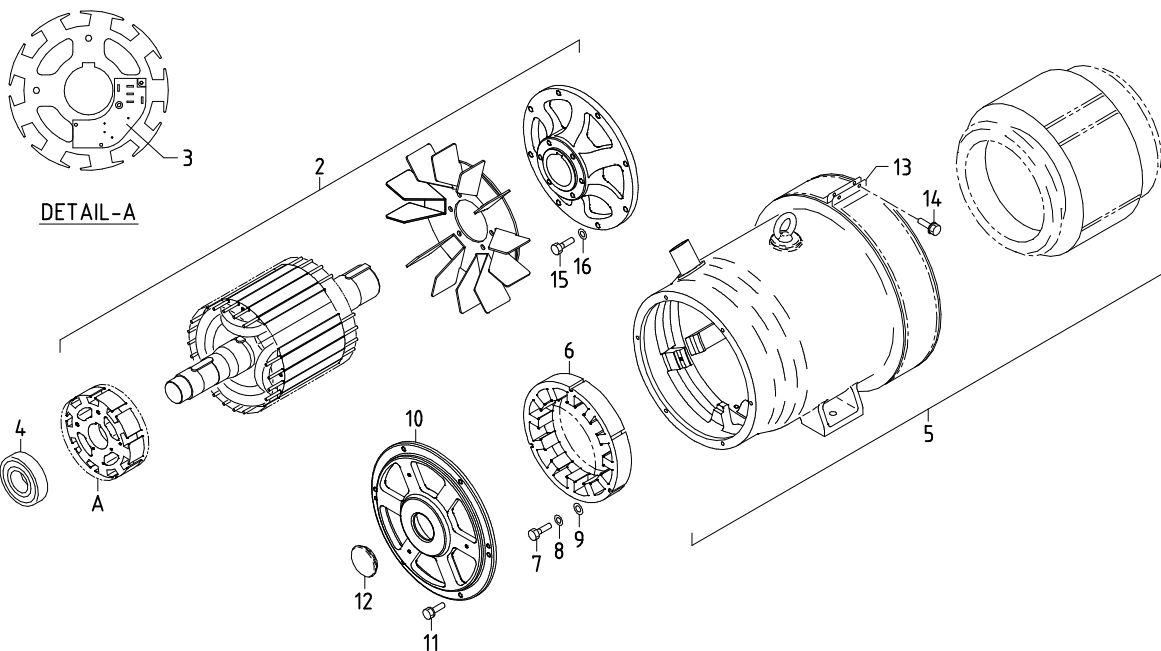
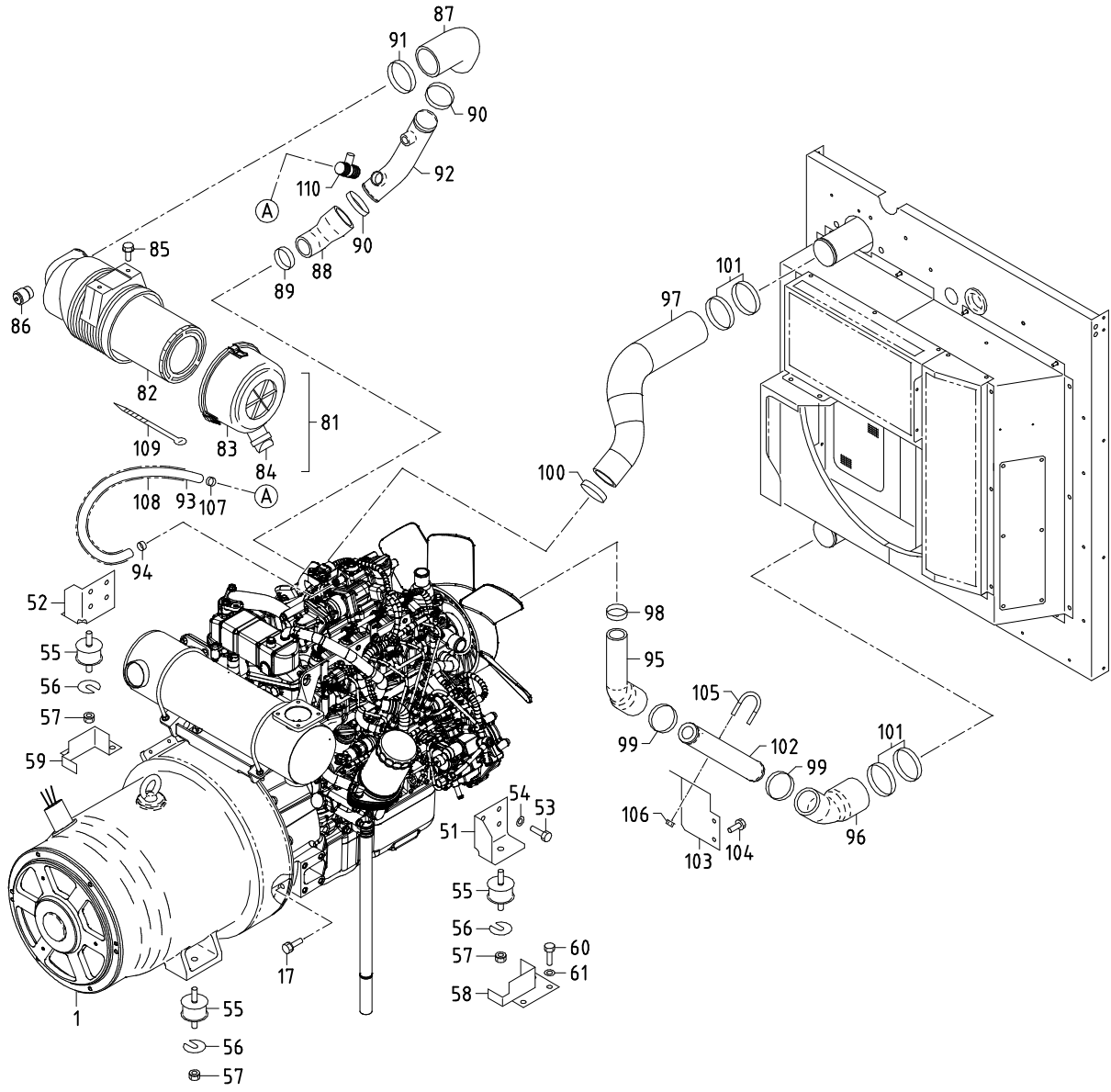
図 番 号 FIG. NO.	図 名 称 FIG. NAME	頁 PAGE	
25 - 00	GENERATOR, MOUNTING & INTAKE	ゼネレータ, マウンティング, インテーク	25 - 1
38 - 00	COOLING, ENGINE & EXHAUST	クーリング, エンジン, エキゾースト	38 - 1
39 - 00	NAME PLATE	ネームプレート	39 - 1
43 - 00	FUEL LINE	フュエルライン	43 - 1
44 - 00	ELECTRIC (for ENGINE)	エレクトリック(エンジン用)	44 - 1
46 - 00	ELECTRIC (w/o INVERTER TYPE)	エレクトリック(インバータ無仕様)	46 - 1
46 - 01	ELECTRIC (w. INVERTER TYPE)	エレクトリック(インバータ付仕様)	46 - 4
46 - 02	TERMINAL PLATE	三相出力端子板	46 - 7
51 - 00	FRAME & BONNET	フレーム, ボンネット	51 - 1
51 - 01	OIL FENCE	オイルフェンス	51 - 5
52 - 00	LINING	ライニング	52 - 1

型 式 名 の 見 方 HOW TO READ MODELS

S D G 45 S □ - 8 E 2
① ② ③ ④ ⑤ ⑥ ⑦

- ① SDG : SEMI PORTABLE DIESEL GENERATOR
- ② 45 : OUTPUT (kVA)
- ③ S : SILENT TYPE
- ④ No mark : STANDARD TYPE
 V : INVERTER TYPE
- ⑤ 8 : NORTH AMERICA TYPE (w. OIL FENCE)
- ⑥ MODEL CHANGE MARK
- ⑦ VARIATION MARK

- ① SDG : セミポータブルディーゼル発電機
- ② 45 : 定格出力 (kVA)
- ③ S : 防音型
- ④ 無し : 標準仕様
 V : インバータ付仕様
- ⑤ 8 : 北米仕様 (オイルフェンス付)
- ⑥ モデルチェンジ記号
- ⑦ バリエーション記号

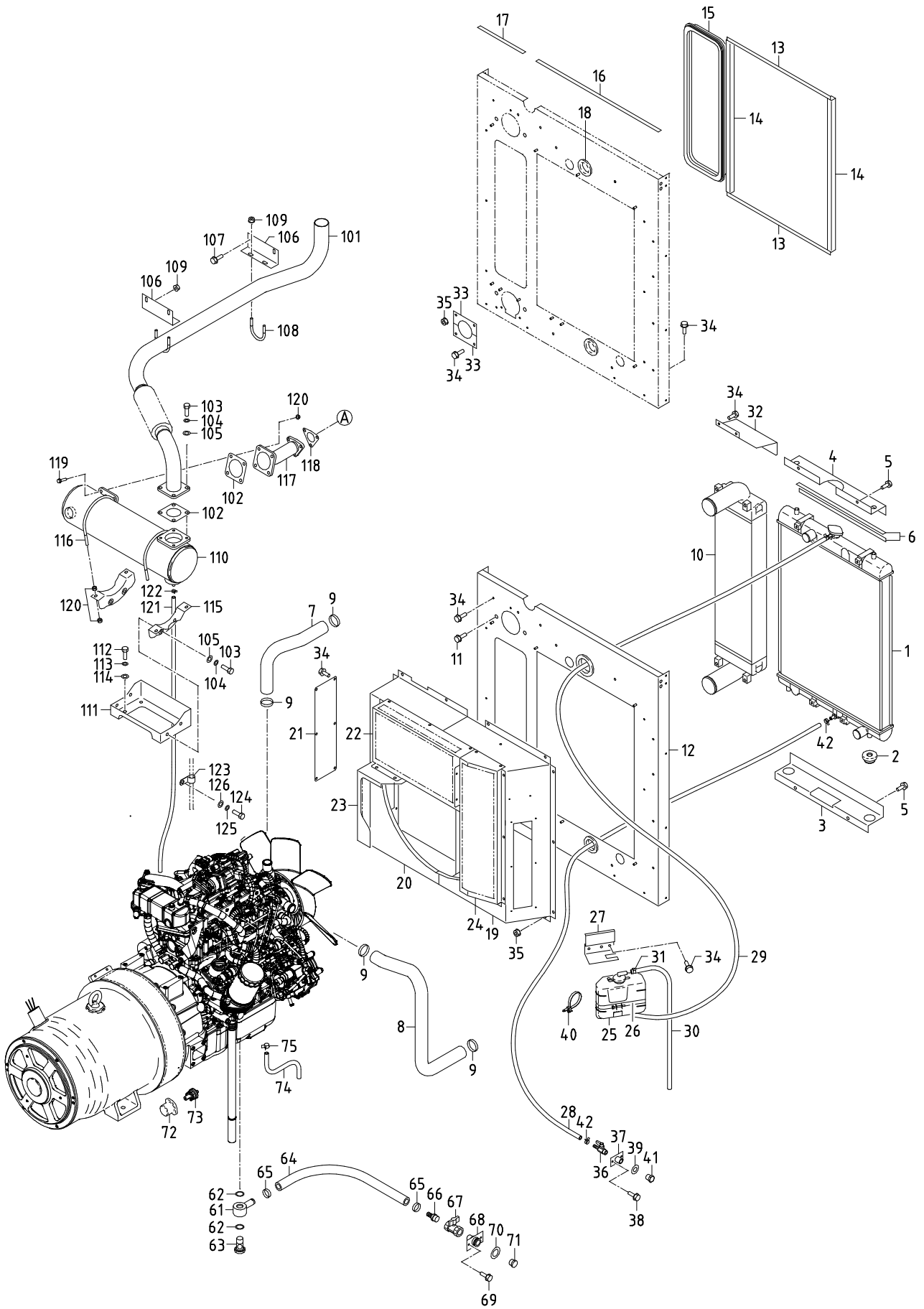


25 - 00 GENERATOR, MOUNTING & INTAKE

見出番号 Ref. NO.	部 品 番 号 Part NO.	互換性 Inter- change ability	部 品 名 称 Part Name	数量 Q'ty	適用号機範囲 Applicable Ser. No.				変更 C/H	備 考 Remarks
					S 8E2	S E11	SV 8E2			
	25 - 00		GENERATOR GROUP	ゼネレータグループ						
1	20003 67708		Generator	ゼネレータ	1	~0972	~0475	-		Const. No. 2~14
1-1	20004 51800	A	Generator	ゼネレータ	1	0973~	0476~	◎	M759	Const. No. 2~14
2	25100 12801		A. C. G. rotor ass'y	主発電機界磁巻線	1					Incl. No. 3
3	46640 19701		Wiring board	整流器基板	1					
	02345 63050		Screw	スクリュー	2					(for silicon rectifier)
	03115 02003		Spring washer	スプリングワッシャー	2					(for silicon rectifier)
	03116 12003		Plain washer	プレーンワッシャー	2					(for silicon rectifier)
	02912 08003		Nut	ナット	2					(for silicon rectifier)
	02345 63008		Screw	スクリュー	2					(for wiring board)
	03115 02003		Spring washer	スプリングワッシャー	2					(for wiring board)
4	21472 17200		Bearing	ベアリング	1					(6310ZZC3)
5	25200 16801		A. C. G. stator ass'y	主発電機電機子巻線	1					
6	25700 08906		EX. stator ass'y	励磁機界磁巻線	1					
7	02135 06060		Bolt	ボルト	3					
8	03115 02006		Spring washer	スプリングワッシャー	3					
9	03116 12006		Plain washer	プレーンワッシャー	3					
10	25310 11101		Casing	ケーシング	1					
11	02238 08025		Bolt, w/w	ワッシャー付ボルト	6					
12	36135 02300		Grommet	グロメット	1					
13	25360 09000		Cover	カバー	1					
14	02248 06035		Bolt, w/w	ワッシャー付ボルト	2					
15	02135 10035		Bolt	ボルト	8					
16	03115 02010		Spring washer	スプリングワッシャー	8					
17	02238 10030		Bolt, w/w	ワッシャー付ボルト	12					
	31 - 00		MOUNTING GROUP	マウンティンググループ						
51	31110 94301		Bracket	ブラケット	1					
52	31110 94401		Bracket	ブラケット	1					
53	02135 10020		Bolt	ボルト	8					
54	03115 02010		Spring washer	スプリングワッシャー	8					
55	GG160 00100		Vibration isolator ass'y	防振ゴム	4					
56	31120 08900		Shim	シム	1					
57	02915 20012		Nut, w/w	ワッシャー付ナット	6					
58	31110 28810	D	Bracket	ブラケット	1	1112~	0490~	-	M784	
58	31110 29810		Bracket	ブラケット	1	-	-	◎		
59	31110 28710	D	Bracket	ブラケット	1	1112~	0490~	-	M784	
59	31110 29710		Bracket	ブラケット	1	-	-	◎		
60	02135 10025	D	Bolt	ボルト	6	1112~	0490~	◎	M784	
61	03115 02010	D	Spring washer	スプリングワッシャー	6	1112~	0490~	◎	M784	
	32 - 00		INTAKE GROUP	インテークグループ						
81	32100 40700		Air filter ass'y	エアフィルタ	1					Const. No. 82~84
82	32143 11700		Element	エレメント	1					
83	32142 08600		Cup	カップ	1					
84	32151 01400		Vacuator valve	バキュームバルブ	1					

25 - 00 GENERATOR, MOUNTING & INTAKE

見出番号 Ref. NO.	部品番号 Part NO.	互換性 Inter- change ability	部 品 名 称 Part Name		数量 Q'ty	適用号機範囲 Applicable Ser. No.				変更 C/H	備 考 Remarks
						S 8E2	S E11	SV 8E2			
85	02201 08012		Flange bolt	フランジ付ボルト	2						
86	32148 03000		Filter service indicator	インジケータ	1						
87	32331 86300		Hose	ホース	1						
88	32331 85501		Hose	ホース	1						
89	03511 20060		Hose clip	ホースクリップ	1						
90	03511 20070		Hose clip	ホースクリップ	2						
91	03511 20080		Hose clip	ホースクリップ	1						
92	32320 74901		Pipe	パイプ	1						
93	32331 94200		Hose	ホース	1						
94	03511 20028		Hose clip	ホースクリップ	1						
95	32331 86400		Hose	ホース	1						
96	32331 86500		Hose	ホース	1						
97	32331 86600		Hose	ホース	1						
98	03511 50056		Hose clip	ホースクリップ	1						
99	03511 50065		Hose clip	ホースクリップ	2						
100	03511 50075		Hose clip	ホースクリップ	1						
101	03511 50085		Hose clip	ホースクリップ	4						
102	32320 71700		Pipe	パイプ	1						
103	32270 11100		Bracket	ブラケット	1	~1111	~0489	-			
103 -1	32270 12000	B	Bracket	ブラケット	1	1112~	0490~	-		M784	
103	32270 12300		Bracket	ブラケット	1	-	-	◎			
104	02201 08020		Flange bolt	フランジ付ボルト	2						
105	03830 08004		U-bolt	Uボルト	1						
106	02915 00008		Hexagon flange nuts	フランジ付ナット	2						
107	03511 20035		Hose clip	ホースクリップ	1						
108	37182 06700		Cushion rubber	クッションラバー	1						
109	03425 00005		Clip	クリップ	2						
110	46850 05300		Heater	ヒータ	1						



38 - 00 COOLING, ENGINE & EXHAUST

見出番号 Ref. NO.	部品番号 Part NO.	互換性 Inter- change ability	部品名称 Part Name	数量 Q'ty	適用号機範囲 Applicable Ser. No.					変更 C/H	備考 Remarks
					S 8E2	S E11	SV 8E2				
	38 - 00		COOLING GROUP	クーリング グループ							
1	38100 47600		Radiator	ラジエータ	1						Incl. Cap
	38410 05700		Cap	キャップ	1						
2	31131 04900		Rubber	ゴム	2						
3	38420 00310		Bracket	ブラケット	1						
4	38420 00410		Bracket	ブラケット	1						
5	02201 08020		Flange bolt	フランジ付ボルト	4						
6	03407 66815		Seal rubber	シールラバー	2						
7	38524 74301		Hose	ホース	1						(upper)
8	38524 74400		Hose	ホース	1						(lower)
9	03511 20050		Hose clip	ホースクリップ	4						
10	38920 04700		Inter cooler	インタークーラ	1						
11	02201 10020		Flange bolt	フランジ付ボルト	4						
12	52350 51931		Cover	カバー	1						
13	03407 66856		Seal rubber	シールラバー	2						
14	03407 67418		Seal rubber	シールラバー	2						
15	03407 67514		Seal rubber	シールラバー	1						
16	03407 66831		Seal rubber	シールラバー	1						
17	03407 66851		Seal rubber	シールラバー	1						
18	03403 00512		Grommet	グロメット	2	~0552	~0363	-			
18 -1	03403 00512	Q	Grommet	グロメット	3	0553~	0364~	◎			M746
19	38440 23810		Shroud, fan	ファンシールド	1						
20	38440 23910		Shroud, fan	ファンシールド	1						
21	38441 39910		Plate	プレート	2						
22	38450 07110		Guard, fan	ファンガード	1						
23	38450 07210		Guard, fan	ファンガード	1						
24	38450 07310		Guard, fan	ファンガード	1						
25	38590 01200		Reserve tank ass'y	リザーブタンク	1						
26	03511 30185		Hose clip	ホースクリップ	1						
27	38591 00801		Bracket	ブラケット	1						
28	03570 08040		Hose	ホース	1						
29	38594 05900		Hose	ホース	1						
30	38594 05000		Hose	ホース	1						
31	03511 40016		Hose clip	ホースクリップ	3						
32	52350 60030		Cover	カバー	1						
33	52350 60130		Cover	カバー	2						
34	02201 06016		Flange bolt	フランジ付ボルト	46						
35	02915 00006		Hexagon flange nuts	フランジ付ナット	10						
36	35421 05400		Air valve	エアバルブ	1						
37	37170 25200		Joint	ジョイント	1						
38	02246 06016		Bolt, w/w	ワッシャ付ボルト	2						
39	52728 45010		Cushion rubber	クッションラバー	1						
40	37181 07700		Clip	クリップ	5						
41	33238 02700	D	Plug	プラグ	1	0110~	0147~	◎			M682
42	03511 40021		Hose clip	ホースクリップ	2						
	41 - 00		ENGINE GROUP	エンジン グループ							
61	43534 02102		Ring connector	リングコネクタ	1						
62	03407 16024		Gasket	ガスケット	2						
63	43532 05500		Nipple	ニップル	1						

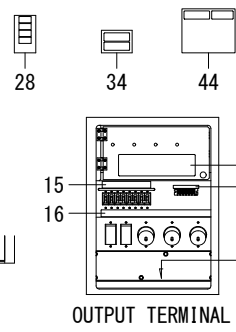
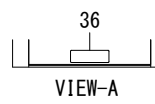
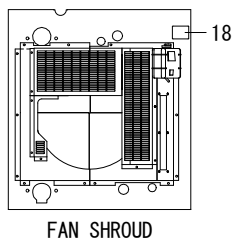
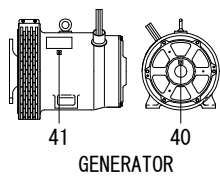
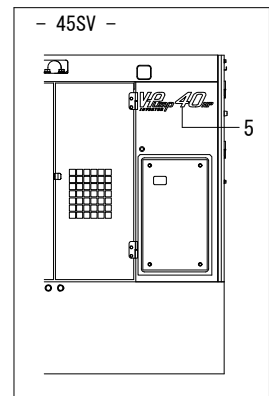
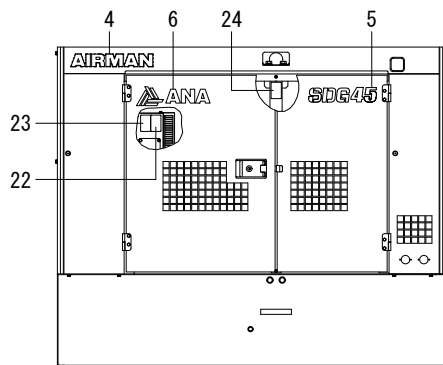
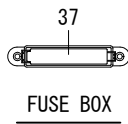
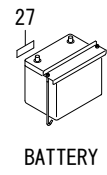
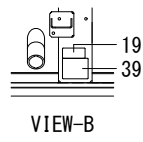
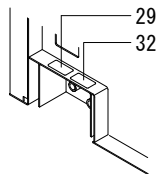
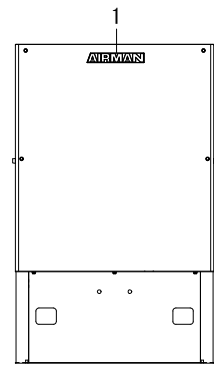
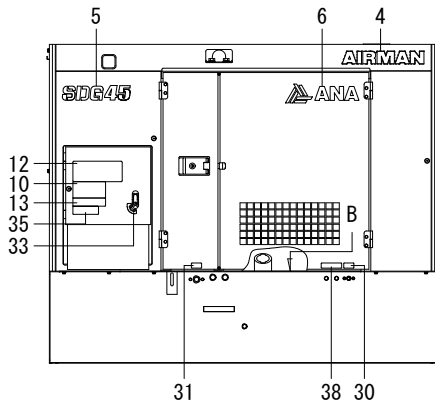
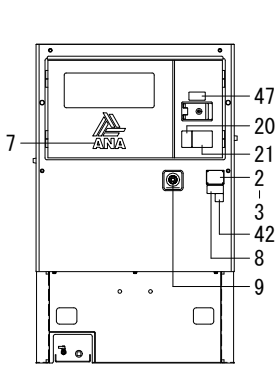
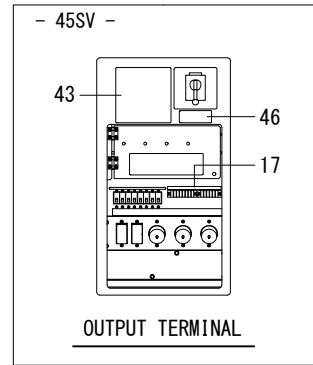
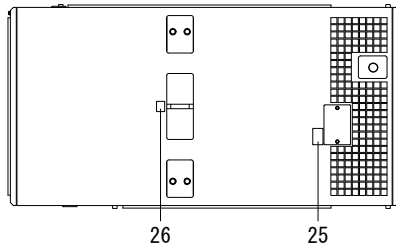
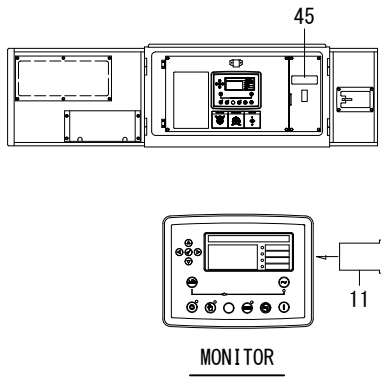
38 - 00 COOLING, ENGINE & EXHAUST

見出番号 Ref. NO.	部品番号 Part NO.	互換性 Inter- change ability	部 品 名 称 Part Name	数量 Q'ty	適用号機範囲 Applicable Ser. No.					変更 C/H	備 考 Remarks
					S 8E2	S E11	SV 8E2				
64	03580 19047		Hose ホース	1							
65	03511 20035		Hose clip ホースクリップ	2							
66	37170 02900		Joint ジョイント	1							
67	03735 13004		Valve バルブ	1							
68	37170 20100		Joint ジョイント	1							
69	02246 06016		Bolt, w/w ワッシャ付ボルト	2							
70	52728 15710		Cushion rubber クッションラバー	1							
71	33238 03000		Plug プラグ	1							
72	32152 00200		Cap キャップ	1							
73	44328 23000		Pressure switch 圧力スイッチ	1							
74	03600 09050		Hose ホース	1							(ISUZU 8983193760)
75	03511 40020		Hose clip ホースクリップ	1							

42 - 00 EXHAUST GROUP エキゾーストグループ

101	42310 16310		Pipe, exhaust エキゾーストパイプ	1							
102	42324 16000		Gasket ガasket	2							
103	02135 08025		Bolt ボルト	8							
104	03115 02008		Spring washer スプリングワッシャ	8							
105	03116 12008		Plain washer プレーンワッシャ	8							
106	42240 33000		Bracket ブラケット	2							
107	02201 08020		Flange bolt フランジ付ボルト	2							
108	03830 08004		U-bolt Uボルト	2							
109	02915 00008		Hexagon flange nuts フランジ付ナット	6							
110	42180 00100		Exhaust filter エキゾーストフィルタ	1							
111	42240 32300		Bracket ブラケット	1							
112	02135 10020		Bolt ボルト	4							
113	03115 02010		Spring washer スプリングワッシャ	4							
114	03116 12010		Plain washer プレーンワッシャ	4							
115	42240 32800		Bracket ブラケット	2							
116	42243 00200		U-bolt Uボルト	2							
117	42310 05510		Pipe, exhaust エキゾーストパイプ	1							
118	42324 16100		Gasket ガasket	1							
119	42325 02700		Bolt ボルト	4							
120	42327 04100		Nut ナット	15							(ISUZU 8971616070)
121	42250 05100		Pipe パイプ	1							
122	03511 10012		Hose clip ホースクリップ	1							
123	37181 05000		Clip クリップ	1							
124	02135 12025		Bolt ボルト	1							
125	03115 02012		Spring washer スプリングワッシャ	1							
126	03116 12012		Plain washer プレーンワッシャ	1							

39 - 00 NAME PLATE

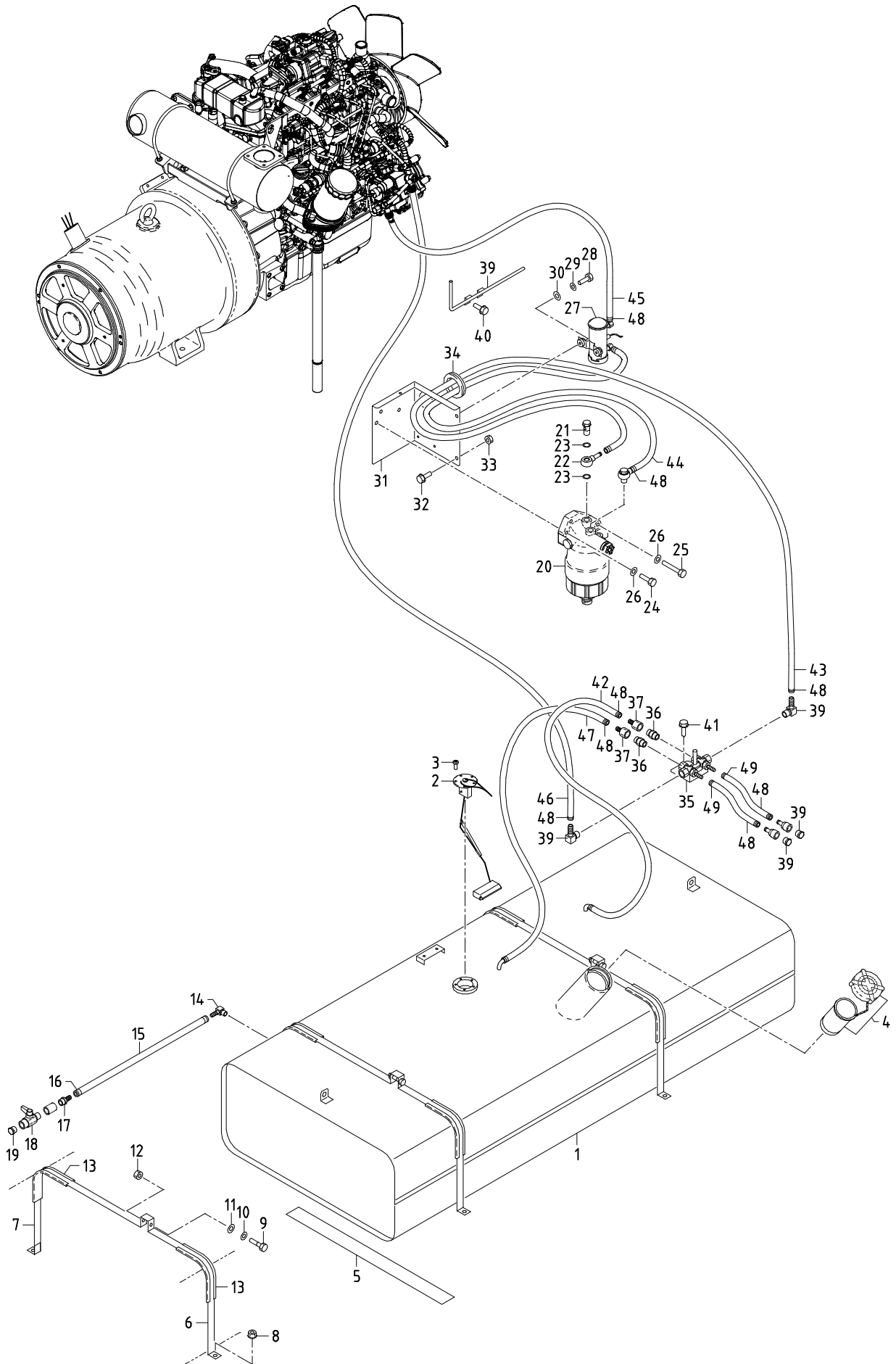


39 - 00 NAME PLATE

見出番号 Ref. NO.	部 品 番 号 Part NO.	互換性 Inter- change ability	部 品 名 称 Part Name	数量 Q'ty	適用号機範囲 Applicable Ser. No.				変更 C/H	備 考 Remarks
					S 8E2	S E11	SV 8E2			
	39 - 00		ACCESSORY GROUP アクセサリーグループ							
	39600 44842		Instruction manual 取扱説明書	~0178	~0258	-				
	39600 04551	B	Instruction manual 取扱説明書	0179~	0259~	-			M721	
	39600 69950		Instruction manual 取扱説明書	-	-	◎				
	39615 09700		Instruction manual 取扱説明書(Eng.)							
	39616 09400		Parts catalog パーツカタログ(Eng.)							
1	39170 02000		Mark (AIRMAN) マーク	1						
2	39103 46801		Plate(SER. NO.) プレート	1						
3	03260 03010		Blind rivet リベット	4						
4	39178 69940		Plate(AIRMAN) プレート	2						
5	39178 65140		Plate(SDG45) プレート	2	◎	◎	-			
5	39178 69450		Plate(VPump40HP) プレート	2	-	-	◎			
6	39178 94140		Plate(name of company) プレート	2						
7	39178 94340		Plate(name of company) プレート	1						
8	39178 67840		Plate(california) プレート	1						
9	39178 47611		Plate(EMERGENCY STOP) プレート	1						
10	39176 62400		Plate(HIGH VOLTAGE) プレート	1						
11	39178 70740		Plate(DSE moniter) プレート	2						
12	39176 20910		Plate(output) プレート	1						
13	39176 62900		Plate (warning, electric shock)	1						
14	39152 23401		Plate(wiring chart) プレート	1						
15	39178 87210		Plate(breaker) プレート	1						
16	39178 50620		Plate(socket) プレート	1						
17	39178 11740		Plate (2 wire Terminal plate)	1	◎	◎	-			
17	39178 53650		Plate(notice) プレート	1	-	-	◎		(480V)	
18	39178 00310		Plate(LLC) プレート	1						
19	39178 22031		Plate(diesel fuel) プレート	1						
20	39176 73300		Plate (warning, exhaust gases)	1						
21	39176 09310		Plate (danger, exhaust gases)	1						
22	39176 73800		Plate(warning, pulley) プレート	1						
23	39176 73500		Plate (warning, cooling fan)	1						
24	39176 69500		Plate (caution, high temp.)	1						
25	39176 69600		Plate (caution, radiator cap)	1						
26	39176 69300		Plate(lift position) プレート	1						
27	39176 50000		Plate(danger, battery) プレート	1						
28	39173 05900		Plate, complate プレート(1セット)	1						Const. No. 29~32
29	* * *	Z	Plate(fuel drain) プレート	1						(39173 05900)
30	* * *	Z	Plate(radiator drain) プレート	1						(39173 05900)
31	* * *	Z	Plate(eng. oil drain) プレート	1						(39173 05900)
32	* * *	Z	Plate(oil fence drain) プレート	2						(39173 05900)
33	39178 59640		Plate(OPEN-CLOSE) プレート	1						
34	39173 02000		Plate, complate プレート(1セット)	1						Const. No. 35, 36
35	* * *	Z	Plate(caution, cable) プレート	1						(39173 02000)
36	* * *	Z	Plate(caution, cable) プレート	1						(39173 02000)

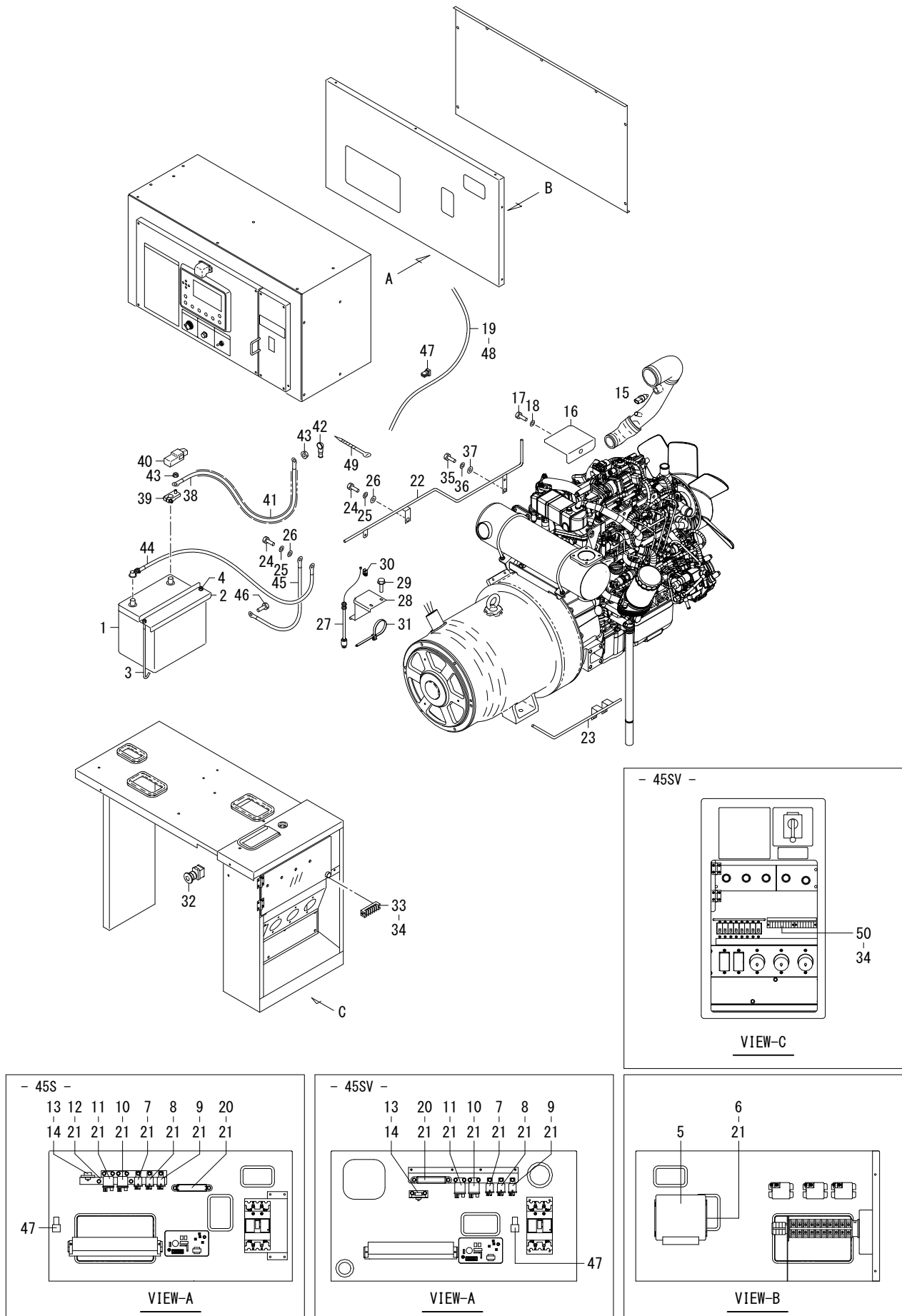
39 - 00 NAME PLATE

見出番号 Ref. NO.	部品番号 Part NO.	互換性 Inter- change ability	部品名称 Part Name	数量 Q'ty	適用号機範囲 Applicable Ser. No.					変更 C/H	備考 Remarks
					S 8E2	S E11	SV 8E2				
37	39161 04700		Plate(fuse) プレート	1	◎	◎	-				
37	39161 04900		Plate(fuse) プレート	1	-	-	◎			(480V)	
38	39178 01640		Plate(fuel port) プレート	1							
39	39178 49120		Plate プレート	1							
(changed fuel refill)											
40	39164 00600		Plate(indicator) プレート	1							
41	39164 00700		Plate(indicator) プレート	1							
42	39178 38151	D	Plate(QR CODE) プレート	1	0373~	0266~	◎			M737	
43	39176 25410		Plate(notice) プレート	1	-	-	◎				
44	39178 50820		Plate(complete) プレート	1	-	-	◎			Const. No. 45~46	
45	* * *	Z	Plate(main breaker) プレート	1	-	-	◎				
46	* * *	Z	Plate(coution, switch) プレート	1	-	-	◎				
47	39178 52150		Plate(output) プレート	1	-	-	◎			(480V)	



43 - 00 FUEL LINE

見出番号 Ref. NO.	部 品 番 号 Part NO.	互換性 Inter- change ability	部 品 名 称 Part Name	数量 Q'ty	適用号機範囲 Applicable Ser. No.					変更 C/H	備 考 Remarks
					S 8E2	S E11	SV 8E2				
	43 - 00		FUEL GROUP								
			フュエル グループ								
1	43100 99300		Fuel tank	フュエル タンク	1						
2	36159 03000		Sending unit	センディング ユニット	1						Incl. Gasket
	36153 01600		Gasket	ガスケット	1						
3	02415 65012		Screw, w/w	ワッシャ付スクリュー	5						
4	43220 03400		Cap	キャップ	1						Incl. Strainer
5	38465 22500		Cushion rubber	クッション ラバー	2	◎	◎	-			
5	38465 25800		Cushion rubber	クッション ラバー	2	-	-	◎			
6	43310 37800		Belt	ベルト	2						
7	43310 39200		Belt	ベルト	2						
8	02915 00010		Hexagon flange nuts	フランジ付ナット	4						
9	02138 08045		Bolt	ボルト	2	◎	◎	-			
9	02138 08050		Bolt	ボルト	2	-	-	◎			
10	03115 02008		Spring washer	スプリング ワッシャ	2						
11	03116 12008		Plain washer	プレーン ワッシャ	2						
12	02915 00008		Hexagon flange nuts	フランジ付ナット	2						
13	43322 06700		Cushion	クッション	4						
14	37170 28400		Joint	ジョイント	1						
15	03570 09052		Hose	ホース	1						
16	03511 20020		Hose clip	ホースクリップ	2						
17	37170 12700		Joint	ジョイント	1						
18	35421 06800		Air valve	エアバルブ	1						
19	33238 02800		Plug	プラグ	3						
20	43540 07700		Filter ass'y	フィルタ	1						
21	43532 09000		Nipple	ニップル	2						(bolt)
22	43534 04800		Ring connector	リングコネクタ	2						
23	43531 01900		Gasket	ガスケット	4						
24	02283 10040		Socket bolt	ソケットボルト	2						
25	02283 10070		Socket bolt	ソケットボルト	1						
26	03115 40010		Spring washer	スプリング ワッシャ	3						
27	43650 02600		Fuel pump	フュエルポンプ	1						(ISUZU 898143-8262)
28	02138 06030		Bolt	ボルト	2						
29	03115 02006		Spring washer	スプリング ワッシャ	2						
30	03116 12006		Plain washer	プレーン ワッシャ	2						
31	43340 41300		Bracket	ブラケット	1						
32	02201 08020		Flange bolt	フランジ付ボルト	2						
33	02915 00008		Hexagon flange nuts	フランジ付ナット	2						
34	03402 00502		Eyelet ring	アイレットリング	1						
35	35483 10101		Stop valve	ストップバルブ	1						
36	03734 43030		Nipple	ニップル	2						
37	37170 20200		Joint	ジョイント	2						
38	37170 28500		Joint	ジョイント	2						
39	44290 69600		Guide	ガイド	1						
40	02201 06016		Flange bolt	フランジ付ボルト	4						
41	03570 09020		Hose	ホース	1						
42	03570 09026		Hose	ホース	1						
43	03570 09090		Hose	ホース	1						
44	03570 09041		Hose	ホース	1						
45	03570 09005		Hose	ホース	1						
46	03570 09062		Hose	ホース	1						
47	03570 09052		Hose	ホース	1						
48	03511 10018		Hose clip	ホースクリップ	16						

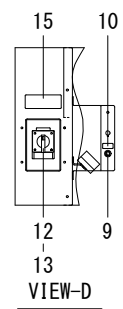
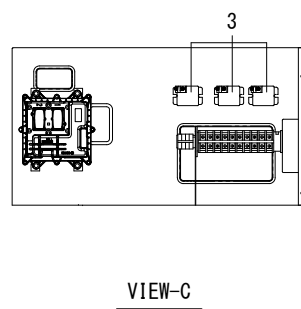
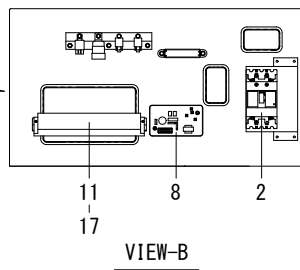
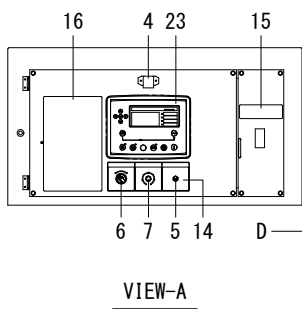
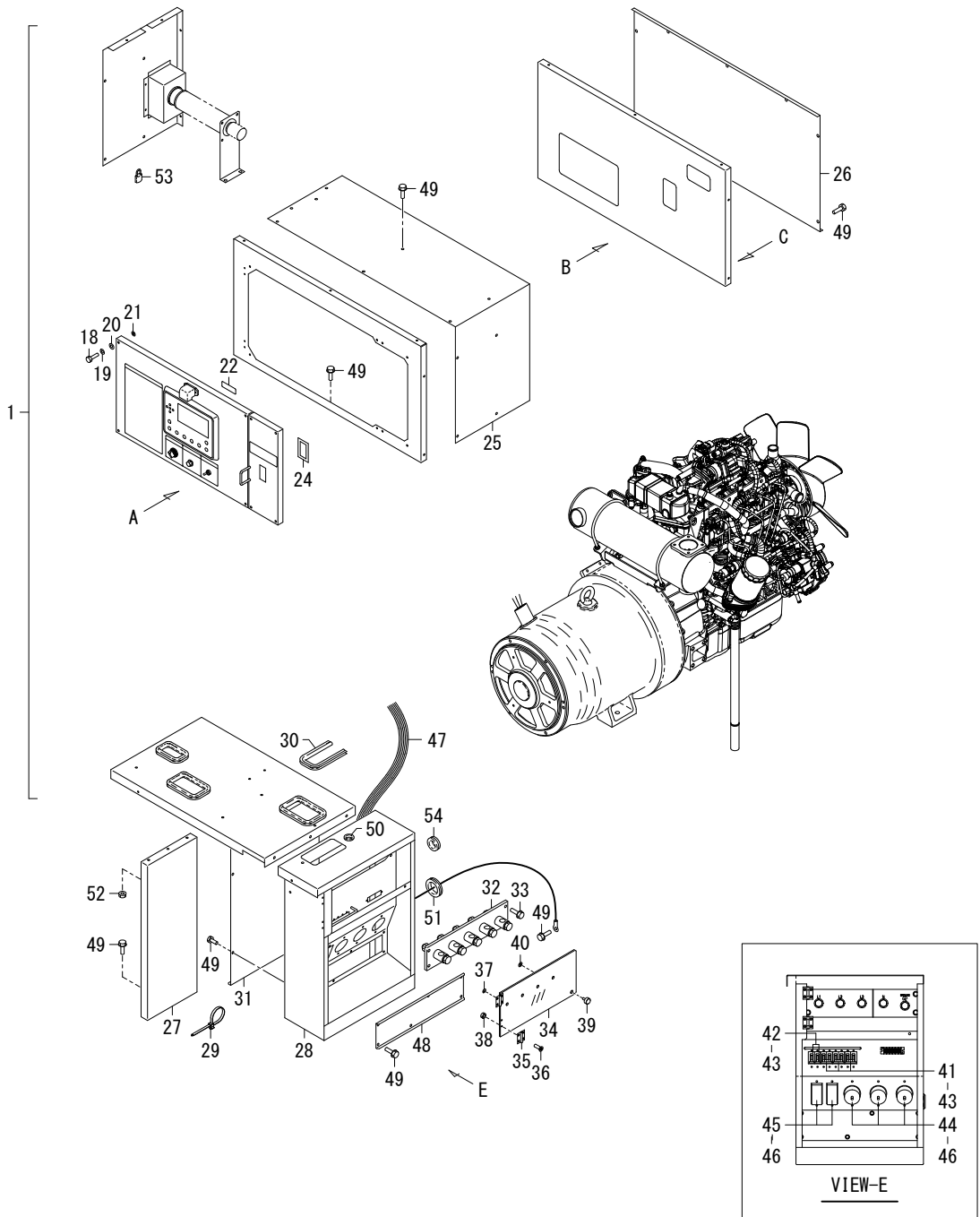


44 - 00 ELECTRIC (for ENGINE)

見出番号 Ref. NO.	部品番号 Part NO.	互換性 Inter- change ability	部 品 名 称 Part Name	数量 Q'ty	適用号機範囲 Applicable Ser. No.				変更 C/H	備 考 Remarks
					S 8E2	S E11	SV 8E2			
	44 - 00		ELECTRIC GROUP	エレクトリック グループ						
1	44210 06600	Y	Battery	バッテリー	1					(80D26R)
1	44210 08200	Y	Battery	バッテリー	1					(85D26R)
2	44220 25400		Cover	カバー	1	◎	◎	-		
2	44220 23900		Cover	カバー	1	-	-	◎		
3	44243 04501		Holder	ホルダ	2					
4	02915 00006		Hexagon flange nuts	フランジ付ナット	2					
5	44390 04300		Controller	コントローラ	1					(ISUZU 897506-2150)
6	44250 92610		Bracket	ブラケット	1	◎	◎	-		
6	44250 05220		Bracket	ブラケット	2	-	-	◎		
7	44346 08500		Relay(main)	リレー	1					(ISUZU 582550-0290)
8	44346 08500		Relay(starter cut)	リレー	1					(ISUZU 582550-0290)
9	44346 08500		Relay(fuel pump)	リレー	1					(ISUZU 582550-0290)
10	44346 15700		Relay(glow)	リレー	1					(ISUZU 897011-9490)
11	44346 16100		Relay(starter)	リレー	1					(ISUZU 894248-1610)
12	44250 92710		Bracket	ブラケット	1	◎	◎	-		
13	44328 21500		Pressure switch	大気圧センサ	1					(ISUZU 897217-7780)
14	02345 65020		Screw	スクリュー	2					
	03115 02005		Spring washer	スプリングワッシャー	2					
	03116 12005		Plain washer	プレーンワッシャー	2					
15	44364 06600		Thermo sensor	大気温センサ	1					(ISUZU 812146-8300)
16	52350 02130		Cover	カバー	1					
17	02108 14020		Bolt	ボルト	1					
18	03115 02014		Spring washer	スプリングワッシャー	1					
19	44490 25450		Wiring harness	ワイヤハーネス	1	~0372	~0265	-		Incl. No. 20
19-1	44490 55150	B	Wiring harness	ワイヤハーネス	1	0373~	0266~	-	M718	Incl. No. 20
19	44490 85351		Wiring harness	ワイヤハーネス	1	-	-	◎		
20	44470 03100		Fuse box	ヒューズボックス	1					
	46934 03200		Fuse (10A)	ヒューズ	2	◎	◎	-		
	46934 03200		Fuse (10A)	ヒューズ	3	-	-	◎		
	46934 04400		Fuse (15A)	ヒューズ	1					
	46934 05100		Fuse (30A)	ヒューズ	1					
21	02248 06016		Bolt, w/w	ワッシャー付ボルト	20	◎	◎	-		
21	02248 06016		Bolt, w/w	ワッシャー付ボルト	17	-	-	◎		
22	44290 69500		Guide	ガイド	1	◎	◎	-		
22	44290 76100		Guide	ガイド	1	-	-	◎		
23	44290 69400		Guide	ガイド	1	◎	◎	-		
23	44290 76200		Guide	ガイド	1	-	-	◎		
24	02138 12025		Bolt	ボルト	5	◎	◎	-		
24	02138 12025		Bolt	ボルト	4	-	-	◎		
25	03115 02012		Spring washer	スプリングワッシャー	5	◎	◎	-		
25	03115 02012		Spring washer	スプリングワッシャー	4	-	-	◎		
26	03116 12012		Plain washer	プレーンワッシャー	5	◎	◎	-		
26	03116 12012		Plain washer	プレーンワッシャー	4	-	-	◎		
27	46813 08101		Level switch	レベルスイッチ	1	~0372	~0265	-		
27-1	46813 09800	B	Level switch	レベルスイッチ	1	0373~	0266~	◎	M718	
28	43350 02201		Bracket	ブラケット	1					
29	02201 06016		Flange bolt	フランジ付ボルト	2					
30	37181 03300		Clip	クリップ	1					
31	37181 07700		Clip	クリップ	1					

44 - 00 ELECTRIC (for ENGINE)

見出番号 Ref. NO.	部品番号 Part NO.	互換性 Inter- change ability	部品名称 Part Name	数量 Q'ty	適用号機範囲 Applicable Ser. No.				変更 C/H	備考 Remarks
					S 8E2	S E11	SV 8E2			
32	44336 03002		Botton switch(Incl. Cap) 非常停止ボタン	1	~0099	~0111	-		(emergency stop)	
32 -1	44336 04000	E	Botton switch(Incl. Cap) 非常停止ボタン	1	0100~	0112~	◎	M673	(emergency stop)	
	44382 01301		Cap キャップ	1						
33	44311 02110		Terminal plate 端子台	1						
34	02345 63020		Screw スクリュ	2	◎	◎	-			
	03116 12003		Plain washer フレーン ワッシャ	2	◎	◎	-			
	03115 02003		Spring washer スプリング ワッシャ	2	◎	◎	-			
	02912 08003		Nut ナット	2	◎	◎	-			
34	02345 63020		Screw スクリュ	4	-	-	◎			
	03116 12003		Plain washer フレーン ワッシャ	4	-	-	◎			
	03115 02003		Spring washer スプリング ワッシャ	4	-	-	◎			
	02912 08003		Nut ナット	4	-	-	◎			
35	02138 10020		Bolt ボルト	1	◎	◎	-			
35	02138 10020		Bolt ボルト	2	-	-	◎			
36	03115 02010		Spring washer スプリング ワッシャ	1	◎	◎	-			
36	03115 02010		Spring washer スプリング ワッシャ	2	-	-	◎			
37	03116 12010		Plain washer フレーン ワッシャ	1	◎	◎	-			
37	03116 12010		Plain washer フレーン ワッシャ	2	-	-	◎			
38	05135 21070		Cable ケーブル	1	◎	◎	-		(batt. ~starter)	
38	05135 21050		Cable ケーブル	1	-	-	◎		(batt. ~starter)	
39	05625 00018		Terminal ターミナル	1						
40	44462 06700		Insulator インシュレータ	1					(red)	
41	06540 10057		Corrugated tube コルゲート チューブ	1	◎	◎	-			
41	06540 10040		Corrugated tube コルゲート チューブ	1	-	-	◎			
42	44462 01900		Insulator インシュレータ	1						
43	02915 00008		Hexagon flange nuts フランジ付ナット	2						
44	07838 52070		Cable ケーブル	1					(batt. ~Eng. earth)	
45	05068 23030		Cable ケーブル	1	◎	◎	-		(earth)	
45	05068 23040		Cable ケーブル	1	-	-	◎		(earth)	
46	02201 08020		Flange bolt フランジ付ボルト	1						
47	44470 02300		Fuse box (60A) ヒューズボックス	2						
48	02248 05010		Bolt, w/w ワッシャ付ボルト	1					(for Eng.)	
49	03425 00001		Vinyl clip ビニールクリップ	1						
50	44311 11610		Terminal plate 端子台	1	-	-	◎			



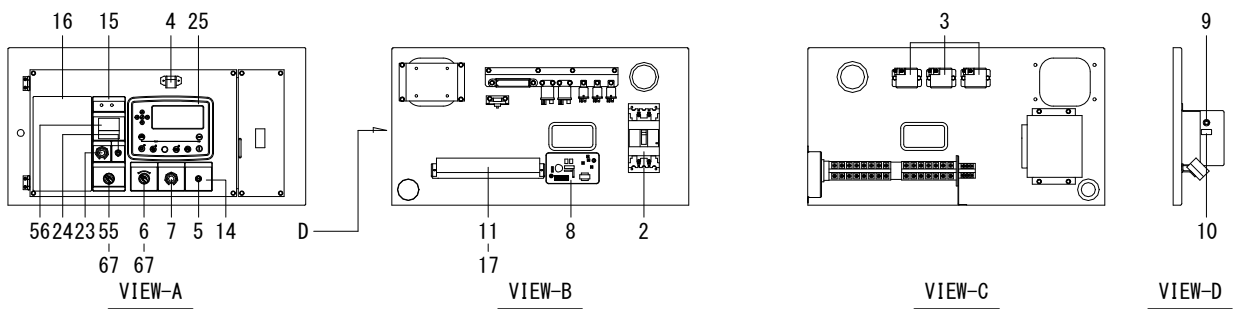
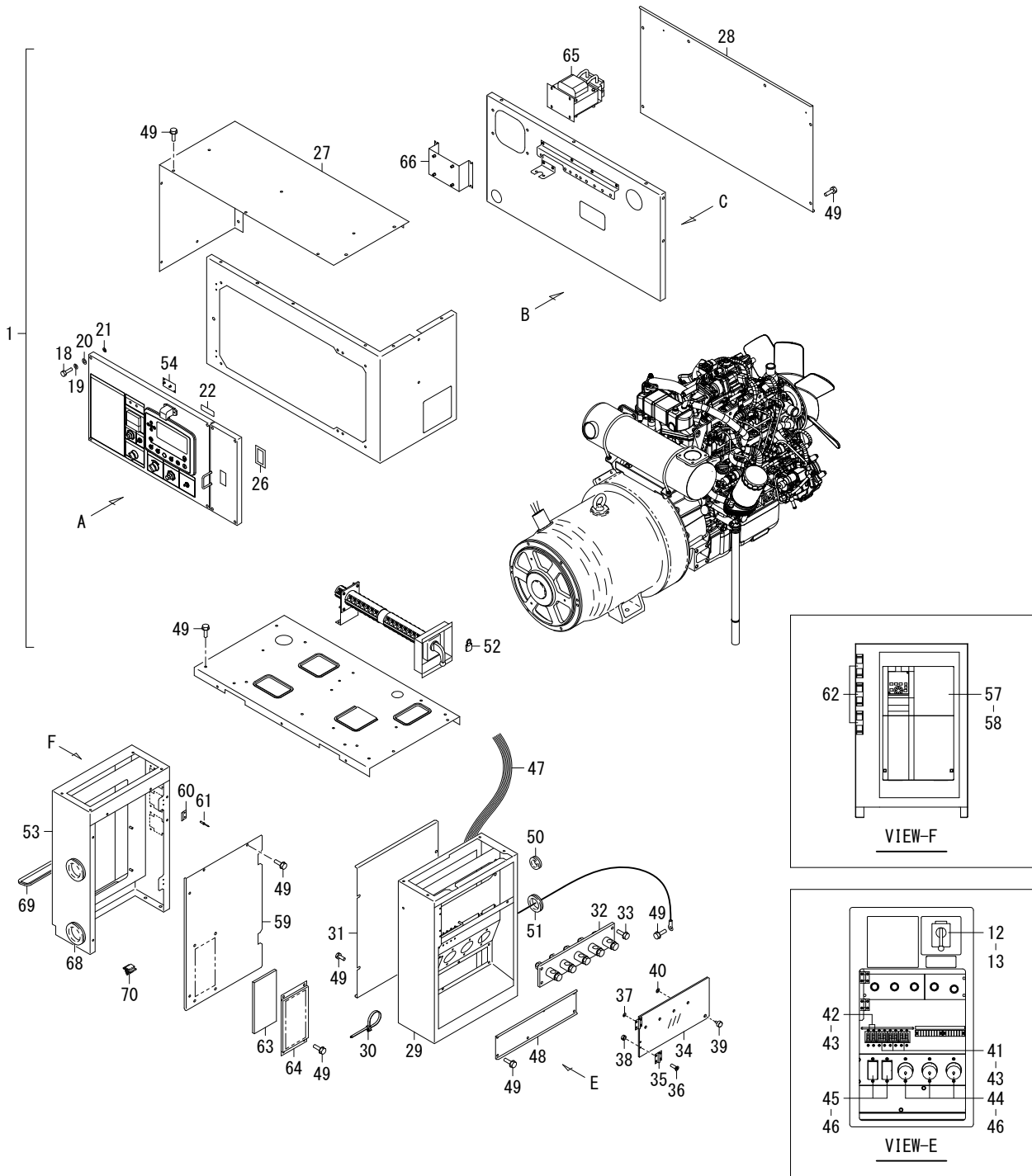
46 - 00 ELECTRIC (w/o INVERTER TYPE)

見出番号 Ref. NO.	部 品 番 号 Part NO.	互換性 Inter- change ability	部 品 名 称 Part Name	数量 Q'ty	適用号機範囲 Applicable Ser. No.					変更 C/H	備 考 Remarks
					S 8E2	S E11	-				
	46 - 00		ELECTRIC GROUP	エレクトリック グループ							
1	46900 65913		Switch board ass'y	制御盤	1						Const. No. 2~22
2	46120 46600		Circuit breaker	三相遮断器	1						
3	46923 04500		Current transformer	変流器(電流計用)	3						
4	46929 01300		Illuminator	照明灯	1						(LED)
5	46167 06300		Select switch	照明灯スイッチ	1						
6	46167 05100		Select switch	制御電源スイッチ	1						
7	46918 01401		Controller	電圧設定器	1						Incl. Knob
	46991 01100		Knob	ノブ	1						
8	46950 02908		A. V. R. ass'y	自動電圧調整器	1						
9	46120 36300		Circuit breaker	サーキットブレーカ	1						
10	39178 85430		Plate(cp)	プレート	1						
11	44311 00310		Terminal plate	端子台	1						
	46311 02200		Plate	短絡板	1						
12	46917 06500		Change device, voltage	電圧切替器	1						
13	44550 59100		Cable kit	ケーブルキット	1						
14	39178 78240		Plate(in-pane)	プレート	1						
15	39178 50820		Plate(caution)	プレート	1						
16	39153 73700		Plate(in-pane)	プレート	1						
17	44490 05451		Wiring harness	盤内ハーネス	1						
18	02138 06035		Bolt	ボルト	8						
19	03115 02006		Spring washer	スプリングワッシャー	8						
20	03116 12006		Plain washer	プレーンワッシャー	8						
21	45214 01400		Washer	ワッシャー	8						
22	39178 55610		Plate(caution, test)	プレート	1						
23	46879 85300		Controller complete	表示モータ	1	~0178		~0258			
23-1	46879 90501	B	Controller complete	表示モータ	1	0179~		0259~			M721
24	52931 92020		Lining	ライニング	1						
25	46480 96100		Cover	カバー	1						
26	46480 96200		Cover	カバー	1						
27	46450 52210		Bracket	ブラケット	1						
28	46470 28913		Box	ボックス	1						
29	37181 07700		Clip	クリップ	1						
30	03407 67220		Seal rubber	シールラバー	1						
31	44260 53400		Cover	カバー	1						
32	44311 66300		Terminal plate	三相出力端子板	1						See page 46-7
33	02201 08020		Flange bolt	フランジ付ボルト	4						
34	52416 32300		Window glass	ウインドガラス	1						
35	52312 03300		Hinge	ヒンジ	2						
36	02305 64012		Screw	スクリュー	8						
37	03116 12005		Plain washer	プレーンワッシャー	4						
38	02915 00004		Hexagon flange nuts	フランジ付ナット	4						
39	52640 02400		Bolt	ボルト	1						
40	45214 01400		Washer	ワッシャー	1						
41	46120 26900	Y	Circuit breaker	電源遮断器	3						(2P, 50A)
41	46120 34000	Y	Circuit breaker	電源遮断器	3						(2P, 50A)
42	46120 26800	Y	Circuit breaker	電源遮断器	2						(1P, 20A)
42	46120 34100	Y	Circuit breaker	電源遮断器	2						(1P, 20A)
43	02345 63008		Screw	スクリュー	16						
	03115 02003		Spring washer	スプリングワッシャー	16						
	03116 12003		Plain washer	プレーンワッシャー	16						

46 - 00 ELECTRIC (w/o INVERTER TYPE)

見出番号 Ref. NO.	部品番号 Part NO.	互換性 Inter- change ability	部 品 名 称 Part Name		数量 Q'ty	適用号機範囲 Applicable Ser. No.				変更 C/H	備 考 Remarks
						S 8E2	S E11	-			
44	44312 02801		Socket	ソケット	3						
45	44312 02900		Socket	ソケット	2						
46	02345 64020		Screw	スクリュー	10						
	02912 08004		Nut	ナット	10						
	03115 02004		Spring washer	スプリング ワッシャー	10						
	03116 12004		Plain washer	プレーン ワッシャー	20						
47	44550 61100		Cable kit	ケーブルキット	1						
48	46480 67900		Cover	カバー	1						
49	02201 06016		Flange bolt	フランジ付ボルト	41						
50	03403 00252		Grommet	グロメット	1						
51	03403 00392		Grommet	グロメット	1						
52	02915 00006		Hexagon flange nuts	フランジ付ナット	3						
53	52723 00100		Lock ass'y	ロック	1	~0632	~0433				key type
	52739 00100		Key	キー	1	~0632	~0433				(No. 005)
53 -1	52723 01200	B	Lock ass'y	ロック	1	0633~	0434~			M740	key type
	52739 04500	B	Key	キー	1	0663~	0434~			M740	(No. 192)
54	03403 00392	D	Grommet	グロメット	1	0553~	0364~			M746	
54 -1	03403 00362	B	Grommet	グロメット	1	0923~	0476~			M757	

46 - 01 ELECTRIC (w. INVERTER TYPE)



46 - 01 ELECTRIC (w. INVERTER TYPE)

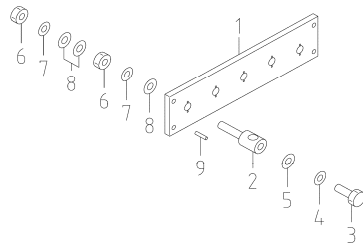
見出番号 Ref. NO.	部 品 番 号 Part NO.	互換性 Inter- change ability	部 品 名 称		数量 Q'ty	適用号機範囲 Applicable Ser. No.				変更 C/H	備 考 Remarks
			Part Name			-	-	SV 8E2			
	46 - 01		ELECTRIC GROUP	エレクトリック グループ							
1	46900 90610		Switch board ass'y	制御盤	1						Const. No. 2~24
2	46120 46600		Circuit breaker	三相遮断器	1						
3	46923 04500		Current transformer	変流器(電流計用)	3						
4	46929 01300		Illuminator	照明灯	1						(LED)
5	46167 06300		Select switch	照明灯スイッチ	1						
6	46167 05900		Select switch	制御電源スイッチ	1						
7	46918 01401		Controller	電圧設定器	1						Incl. Knob
	46991 01100		Knob	ノブ	1						
8	46950 02908		A. V. R. ass'y	自動電圧調整器	1						
9	46120 36300		Circuit breaker	サーキットブレーカ	1						
10	39178 85430		Plate(cp)	プレート	1						
11	44311 00310		Terminal plate	端子台	1						
	46311 02200		Plate	短絡板	1						
12	46917 08200		Change device, voltage	電圧切替器	1						
13	44550 72300		Cable kit	ケーブルキット	1						
14	39178 78240		Plate(in-pane)	プレート	1						
15	39178 52250		Plate(in-pane)	プレート	1						
16	39153 77500		Plate(in-pane)	プレート	1						
17	44490 90350		Wiring harness	盤内ハーネス	1						
18	02138 06035		Bolt	ボルト	8						
19	03115 02006		Spring washer	スプリングワッシャー	8						
20	03116 12006		Plain washer	プレーンワッシャー	8						
21	45214 01400		Washer	ワッシャー	8						
22	39178 55610		Plate(caution, test)	プレート	1						
23	46918 01100		Controller	インバータ周波数設定器	1						Incl. Knob
	46991 01100		Knob	ノブ	1						
24	46167 04700		Select switch	切替スイッチ	1						(forward/reverse)
25	46879 03310		Controller complete	表示モータ	1						
26	52931 92020		Lining	ライニング	1						
27	46480 15410		Cover	カバー	1						
28	46480 15510		Cover	カバー	1						
29	46470 51210		Box	ボックス	1						
30	37181 07700		Clip	クリップ	1						
31	44260 53400		Cover	カバー	1						
32	44311 66300		Terminal plate	三相出力端子板	1						See page 46-7
33	02201 08020		Flange bolt	フランジ付ボルト	4						
34	52416 32300		Window glass	ウインドガラス	1						
35	52312 03300		Hinge	ヒンジ	2						
36	02305 64012		Screw	スクリュー	8						
37	03116 12005		Plain washer	プレーンワッシャー	4						
38	02915 00004		Hexagon flange nuts	フランジ付ナット	4						
39	52640 02400		Bolt	ボルト	1						
40	45214 01400		Washer	ワッシャー	1						
41	46120 26900	Y	Circuit breaker	電源遮断器	3						(2P, 50A)
41	46120 34000	Y	Circuit breaker	電源遮断器	3						(2P, 50A)
42	46120 26800	Y	Circuit breaker	電源遮断器	2						(1P, 20A)
42	46120 34100	Y	Circuit breaker	電源遮断器	2						(1P, 20A)
43	02345 63008		Screw	スクリュー	16						
	03115 02003		Spring washer	スプリングワッシャー	16						
	03116 12003		Plain washer	プレーンワッシャー	16						

46 - 01 ELECTRIC (w. INVERTER TYPE)

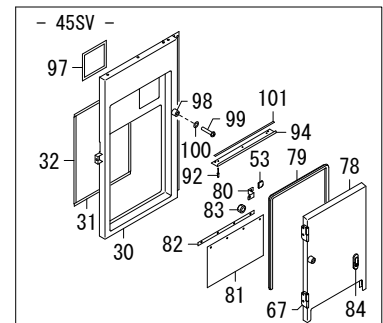
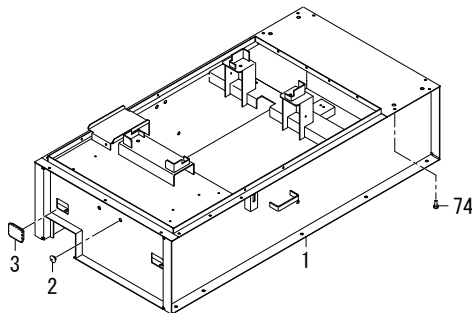
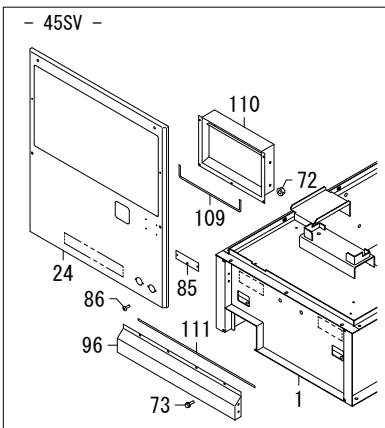
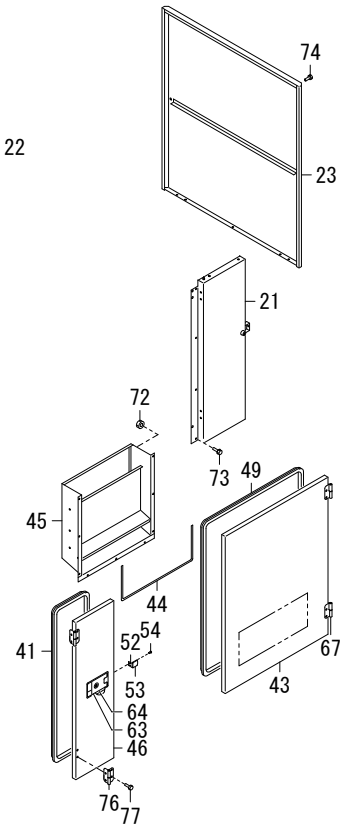
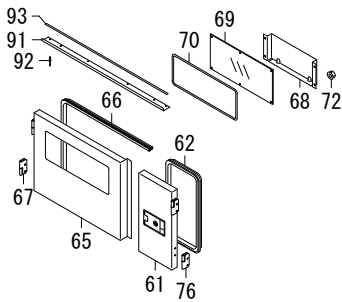
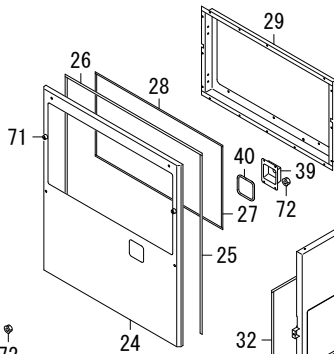
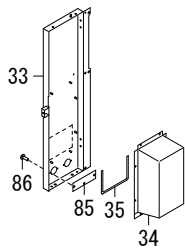
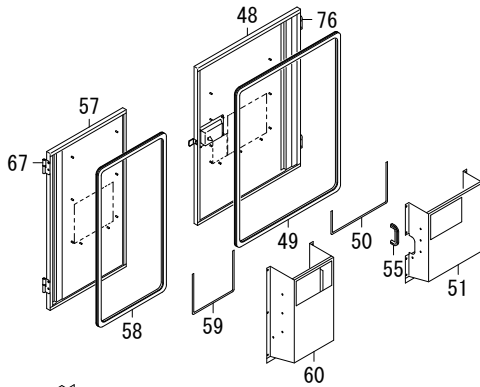
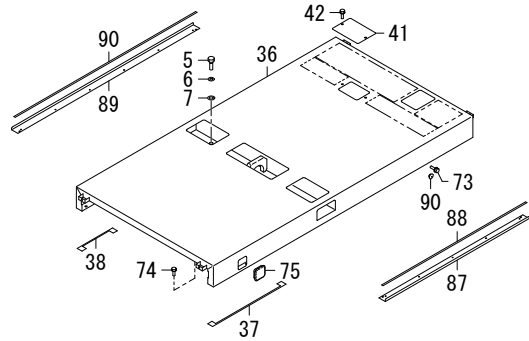
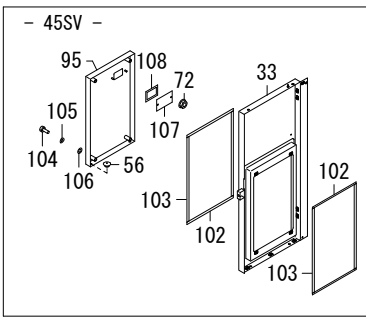
見出番号 Ref. NO.	部品番号 Part NO.	互換性 Inter- change ability	部 品 名 称 Part Name		数量 Q'ty	適用号機範囲 Applicable Ser. No.					変更 C/H	備 考 Remarks
						-	-	SV 8E2				
44	44312 02801		Socket	ソケット	3							
45	44312 02900		Socket	ソケット	2							
46	02345 64020		Screw	スクリュー	10							
	02912 08004		Nut	ナット	10							
	03115 02004		Spring washer	スプリング ワッシャー	10							
	03116 12004		Plain washer	プレーン ワッシャー	20							
47	44550 72400		Cable kit	ケーブルキット	1							
48	46480 67900		Cover	カバー	1							
49	02201 06016		Flange bolt	フランジ付ボルト	53							
50	03403 00362		Grommet	ゴムメット	1							
51	03403 00392		Grommet	ゴムメット	1							
52	52723 01200		Lock ass'y	ロック	1							key type
	52739 04500		Key	キー	1							(No. 192)
53	46470 51310		Box	ボックス	1							
54	46640 14200		Wiring board	インバータ表示灯	1							
55	46167 05900		Select switch	インバータ出力スイッチ	1							
56	46911 01900		Frequency meter	インバータ出力周波数計	1							
57	46870 81100		Controller	インバータ	1							
	02248 08025		Bolt, w/w	ワッシャー付ボルト	4							
	02915 00008		Hexagon flange nuts	フランジ付ナット	4							
	02246 06016		Bolt, w/w	ワッシャー付ボルト	1							(earth)
58	46450 80210		Bracket	ブラケット	2							
	02915 00006		Hexagon flange nuts	フランジ付ナット	6							
59	46480 15311		Cover	カバー	1							
60	52770 05800		Stay	ステー	2							
61	03260 03010		Blind rivet	リベット	4							
62	38490 24000		Cooling fan	クーリングファン	3							
	02345 64035		Screw	スクリュー	12							
	03115 02004		Spring washer	スプリング ワッシャー	12							
	03116 12004		Plain washer	プレーン ワッシャー	12							
	02915 00004		Hexagon flange nuts	フランジ付ナット	12							
63	32163 26800		Filter	フィルタ	1							
64	52350 88030		Cover	カバー	1							
65	46927 07400		Reactor	リアクタ	1							
	02345 65020		Screw	スクリュー	4							
	03115 02005		Spring washer	スプリング ワッシャー	4							
	03116 12005		Plain washer	プレーン ワッシャー	4							
66	44250 15620		Bracket	ブラケット	1							
	02248 06016		Bolt, w/w	ワッシャー付ボルト	4							
67	46244 01800		Cap	キャップ	2							(protector)
68	03403 00703		Grommet	ゴムメット	2							
69	03407 66716		Seal rubber	シール ラバー	1							
70	44243 05500		Holder	ホルダ	2							

46 - 02 TERMINAL PLATE

見出番号 Ref. NO.	部品番号 Part NO.	互換性 Inter- change ability	部 品 名 称 Part Name		数量 Q'ty	適用号機範囲 Applicable Ser. No.				変更 C/H	備 考 Remarks
						S 8E2	S E11	SV 8E2			
	44311 66300		TERMINAL PLATE	三相出力端子板							
1	46305 09300		Plate	端子板	1						
2	46312 05100		Bolt	ボルト	5						
3	35208 04500		Bolt	ボルト	5						
4	03115 06014		Spring washer	スプリング ワッシャー	5						
5	03116 15014		Plain washer	プレーン ワッシャー	5						
6	02912 03014		Nut	ナット	10						
7	03115 02014		Spring washer	スプリング ワッシャー	10						
8	03116 14014		Plain washer	プレーン ワッシャー	15						
9	03316 03016		Pin	ピン	10						



51 - 00 FRAME & BONNET



51 - 00 FRAME & BONNET

見出番号 Ref. NO.	部品番号 Part NO.	互換性 Inter- change ability	部 品 名 称 Part Name		数量 Q'ty	適用号機範囲 Applicable Ser. No.				変更 C/H	備 考 Remarks
						S 8E2	S E11	SV 8E2			
51 - 00			FRAME GROUP	フレームグループ							
1	51100 03350		Frame	フレーム	1	~1111	~0489	-			
1-1	51100 27450	B	Frame	フレーム	1	1112~	0490~	-		M784	
1	51100 27651		Frame	フレーム	1	-	-	◎			
2	03403 10017		Grommet	グロメット	4						
3	52746 05000		Cap	キャップ	4						
4	52620 56400		Lifting bail	リフティングヘイル	2						
5	02135 16040		Bolt	ボルト	8						
6	03115 06016		Spring washer	スプリングワッシャ	8						
7	03116 15016		Plain washer	プレーンワッシャ	8						
8	02246 06016		Bolt, w/w	ワッシャ付ボルト	2						
52 - 00			BONNET GROUP	ボンネットグループ							
21	52100 80230		Cover	カバー	1						
22	52100 80330		Cover	カバー	1						
23	52830 58900		Cover	カバー	1						
24	52100 81830		Cover	カバー	1	◎	◎	-			
24	52100 16040		Cover	カバー	1	-	-	◎			
25	03407 66806		Seal rubber	シールラバー	2						
26	03407 66809		Seal rubber	シールラバー	1						
27	03407 67603		Seal rubber	シールラバー	2						
28	03407 67605		Seal rubber	シールラバー	2						
29	52350 47930		Cover	カバー	1						
30	52100 81630		Cover	カバー	1	◎	◎	-			
30	52100 16141		Cover	カバー	1	-	-	◎			
31	03407 66814		Seal rubber	シールラバー	2						
32	03407 66811		Seal rubber	シールラバー	2						
33	52100 81730		Cover	カバー	1	◎	◎	-			
33	52100 16240		Cover	カバー	1	-	-	◎			
34	52370 48510		Duct	ダクト	1	◎	◎	-			
35	03407 68046		Seal rubber	シールラバー	1	◎	◎	-			
36	52300 80121		Top cover	トップカバー	1	◎	◎	-			
36	52300 98120		Top cover	トップカバー	1	-	-	◎			
37	52728 59510		Cushion rubber	クッションラバー	1						
38	52728 59610		Cushion rubber	クッションラバー	1	◎	◎	-			
38	52728 68110		Cushion rubber	クッションラバー	1	-	-	◎			
39	52230 44800		Cover	カバー	1						
40	03407 67611		Seal rubber	シールラバー	1						
41	52350 89010		Cover	カバー	1						
42	02246 08016		Bolt, w/w	ワッシャ付ボルト	2						
43	52450 95730		Door	ドア	1						
44	03407 68092		Seal rubber	シールラバー	1						
45	52370 66210		Duct	ダクト	1						
46	52450 95830		Door	ドア	1						
47	03407 64773		Seal rubber	シールラバー	1						
48	52450 02240		Door	ドア	1						
49	03407 64745		Seal rubber	シールラバー	2						
50	03407 68077		Seal rubber	シールラバー	1						
51	52370 66310		Duct	ダクト	1						

51 - 00 FRAME & BONNET

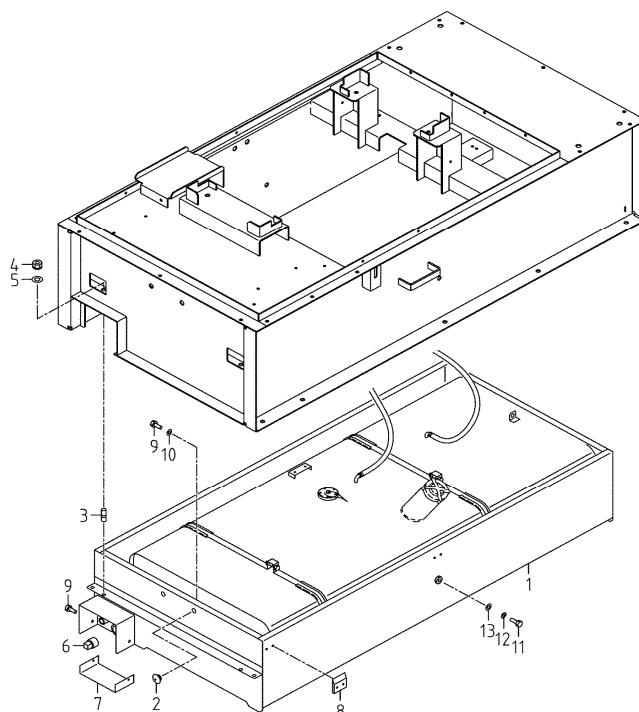
見出番号 Ref. NO.	部 品 番 号 Part NO.	互換性 Inter- change ability	部 品 名 称 Part Name	数量 Q'ty	適用号機範囲 Applicable Ser. No.				変更 C/H	備 考 Remarks	
					S 8E2	S E11	SV 8E2				
52	52160 34600		Bracket	フ ラケット	2						
53	52746 01900		Cap	キャップ	3					(protector)	
54	02401 64012		Screw	スクリュ	4						
55	03407 67232		Seal rubber	シール ラハ-	1						
56	03403 10010		Grommet	グロメット	9	◎	◎	-			
56	03403 10010		Grommet	グロメット	10	-	-	◎			
57	52450 96030		Door	ドア	1	◎	◎	-			
57	52450 30040		Door	ドア	1	-	-	◎			
58	03407 64787		Seal rubber	シール ラハ-	1	◎	◎	-			
58	03407 64740		Seal rubber	シール ラハ-	1	-	-	◎			
59	03407 68078		Seal rubber	シール ラハ-	1	◎	◎	-			
59	03407 68071		Seal rubber	シール ラハ-	1	-	-	◎			
60	52370 66410		Duct	ダクト	1	◎	◎	-			
60	52370 85610		Duct	ダクト	1	-	-	◎			
61	52450 91730		Door	ドア	1						
62	03407 64718		Seal rubber	シール ラハ-	1						
63	52710 03601		Latch ass'y	ラッチ	3					key type	
	52739 03400		Key	キー	4					(No. 0200)	
64	52728 14810		Cushion rubber	クッション ラハ-	3						
65	52450 96231		Door	ドア	1						
66	03407 64708		Seal rubber	シール ラハ-	1						
67	52480 13800		Hinge	ヒンジ	8						
68	39200 04302		Tool box	ツール ボックス	1						
69	52416 30900		Window glass	ウインド グラス	1						
70	03407 67605		Seal rubber	シール ラハ-	1						
71	31131 04100		Rubber,	ラハ-	7	◎	◎	-			
			vibration isolator								
71	31131 04100		Rubber,	ラハ-	5	-	-	◎			
			vibration isolator								
72	02915 00006		Hexagon flange nuts	フランジ 付ナット	77	◎	◎	-			
72	02915 00006		Hexagon flange nuts	フランジ 付ナット	76	-	-	◎			
73	02246 06016		Bolt, w/w	ワッシャ付ボルト	27						
74	02246 08025		Bolt, w/w	ワッシャ付ボルト	25	◎	◎	-			
74	02246 08025		Bolt, w/w	ワッシャ付ボルト	33	-	-	◎			
75	52746 05400		Cap	キャップ	2						
76	52480 14400		Hinge	ヒンジ	6						
77	02136 08016		Bolt	ボルト	56						
78	52450 96330		Door	ドア	1	◎	◎	-			
78	52450 29941		Door	ドア	1	-	-	◎			
79	03407 64702		Seal rubber	シール ラハ-	1	◎	◎	-			
79	03407 64719		Seal rubber	シール ラハ-	1	-	-	◎			
80	52733 11201		Plate	プレート	1						
81	52728 42710		Cushion rubber	クッション ラハ-	1						
82	52456 04700		Plate	プレート	1						
83	02914 60006		Locking nut	ロッキング ナット	4						
84	52711 01400		Latch	ラッチ	1						
85	52350 83220		Cover	カバー	1						
86	02401 45016		Screw	スクリュ	2						
87	52160 27810		Bracket	フ ラケット	1						
88	03407 68102		Seal rubber	シール ラハ-	1						
89	52160 27910		Bracket	フ ラケット	1	◎	◎	-			
89	52160 56510		Bracket	フ ラケット	1	-	-	◎			

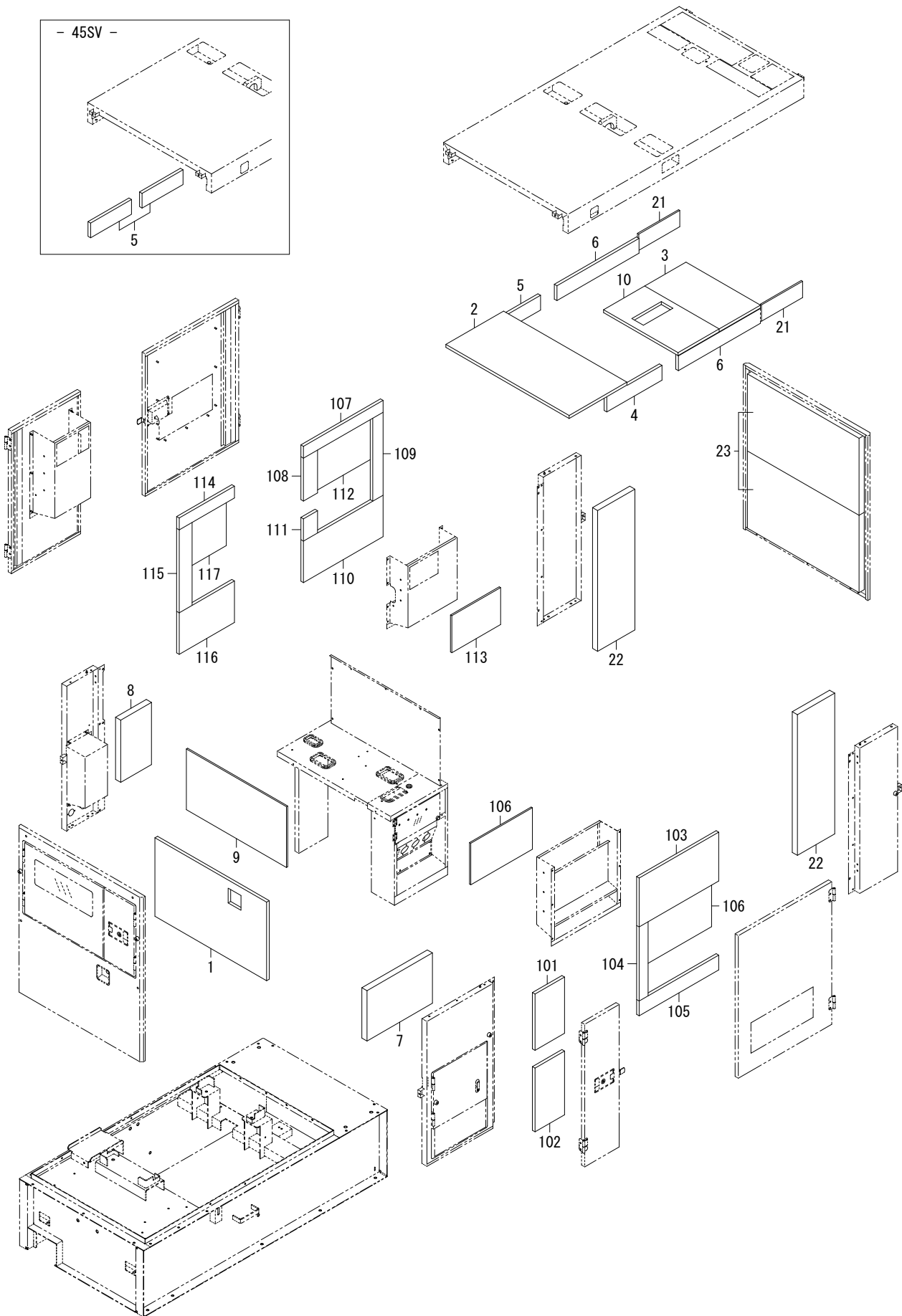
51 - 00 FRAME & BONNET

見出番号 Ref. NO.	部品番号 Part NO.	互換性 Inter- change ability	部 品 名 称 Part Name	数量 Q'ty	適用号機範囲 Applicable Ser. No.				変更 C/H	備 考 Remarks
					S 8E2	S E11	SV 8E2			
90	03407 68129		Seal rubber シール ラバ-	1	◎	◎	-			
90	03407 68114		Seal rubber シール ラバ-	1	-	-	◎			
91	52160 28110		Bracket フラケット	1						
92	03266 05013		Blind rivet リベット	15	◎	◎	-			
92	03266 05013		Blind rivet リベット	18	-	-	◎			
93	03407 68086		Seal rubber シール ラバ-	1						
94	52160 59610		Bracket フラケット	1	-	-	◎			
95	46480 15711		Cover カバ-	1	-	-	◎			
96	52370 85711		Duct ダクト	1	-	-	◎			
97	03407 66825		Seal rubber シール ラバ-	1	-	-	◎			
98	31131 04600		Rubber, ラバ-	2	-	-	◎			
			vibration isolator							
99	02345 65025		Screw スクリュー	2	-	-	◎			
100	03115 02005		Spring washer スプリング ワッシャ	2	-	-	◎			
101	03407 68042		Seal rubber シール ラバ-	1	-	-	◎			
102	03407 66849		Seal rubber シール ラバ-	4	-	-	◎			
103	03407 66856		Seal rubber シール ラバ-	4	-	-	◎			
104	02136 08050		Bolt ボルト	4	-	-	◎			
105	03116 15008		Plain washer フレーン ワッシャ	4	-	-	◎			
106	52744 03400		Washer ワッシャ	4	-	-	◎			
107	52416 30000		Window glass ウィント グラス	1	-	-	◎			
108	03407 67606		Seal rubber シール ラバ-	1	-	-	◎			
109	03407 68057		Seal rubber シール ラバ-	1	-	-	◎			
110	52370 85511		Duct ダクト	1	-	-	◎			
111	03407 68084		Seal rubber シール ラバ-	1	-	-	◎			

51 - 01 OIL FENCE

見出番号 Ref. NO.	部品番号 Part NO.	互換性 Inter- change ability	部品名称 Part Name	数量 Q'ty	適用号機範囲 Applicable Ser. No.				変更 C/H	備考 Remarks
					S 8E2	S E11	SV 8E2			
	51 - 01		FRAME GROUP	フレームグループ						
1	51250 04600		Base	ベース	1					
2	03403 10017		Grommet	グロメット	4					
3	02473 12035		Stud bolt	スタッドボルト	4					
4	02915 20012		Nut, w/w	ワッシャ付ナット	4					
5	03116 12012		Plain washer	プレーンワッシャ	4					
6	03620 41008		Plug	プラグ	1					
7	52140 21101		Frame	フレーム	1					
8	52140 20901		Frame	スライダ	4					
9	02246 06016		Bolt, w/w	ワッシャ付ボルト	10					
10	52744 01100		Washer	ワッシャ	8					
11	02136 12025		Bolt	ボルト	2					
12	03115 06012		Spring washer	スプリングワッシャ	2					
13	03116 15012		Plain washer	プレーンワッシャ	2					





52 - 00 LINING

見出番号 Ref. NO.	部 品 番 号 Part NO.	互換性 Inter- change ability	部 品 名 称 Part Name		数量 Q'ty	適用号機範囲 Applicable Ser. No.				変更 C/H	備 考 Remarks
						S 8E2	S E11	SV 8E2			
	52900 74020		URETHANE FOAM KIT	ウレタン フォーム キット		◎	◎	-			
	52900 91420		URETHANE FOAM KIT	ウレタン フォーム キット		-	-	◎			
1	52931 43230		Lining	ライニング	1	◎	◎	-			
1	52931 68330		Lining	ライニング	1	-	-	◎			
2	52959 51960		Lining	ライニング	1						
3	52959 56560		Lining	ライニング	1						
4	52959 95450		Lining	ライニング	1						
5	52959 56940		Lining	ライニング	1	◎	◎	-			
5	52959 52640		Lining	ライニング	2	-	-	◎			
6	52959 52060		Lining	ライニング	2						
7	52959 52160		Lining	ライニング	1	◎	◎	-			
7	52959 84060		Lining	ライニング	1	-	-	◎			
8	52959 52260		Lining	ライニング	1	◎	◎	-			
8	52959 59240		Lining	ライニング	1	-	-	◎			
9	52959 52360		Lining	ライニング	1	◎	◎	-			
9	52959 84260		Lining	ライニング	1	-	-	◎			
10	52931 46630		Lining	ライニング	1						
21	52919 30930		Lining	ライニング	2						
22	52919 31030		Lining	ライニング	2						
23	52919 31130		Lining	ライニング	2						
101	52977 16810		Lining	ライニング	1						
102	52977 42810		Lining	ライニング	1						
103	52977 39410		Lining	ライニング	1						
104	52977 39510		Lining	ライニング	1						
105	52977 39610		Lining	ライニング	1						
106	52977 39710		Lining	ライニング	2						
107	52977 45010		Lining	ライニング	1						
108	52977 45110		Lining	ライニング	1						
109	52977 45210		Lining	ライニング	1						
110	52977 40210		Lining	ライニング	1						
111	52977 40310		Lining	ライニング	1						
112	52977 11610		Lining	ライニング	1						
113	52977 45310		Lining	ライニング	1						
114	52977 40910		Lining	ライニング	1	◎	◎	-			
114	52977 73910		Lining	ライニング	1	-	-	◎			
115	52977 40610		Lining	ライニング	1	◎	◎	-			
115	52977 74010		Lining	ライニング	1	-	-	◎			
116	52977 40710		Lining	ライニング	1	◎	◎	-			
116	52977 74110		Lining	ライニング	1	-	-	◎			
117	52977 40810		Lining	ライニング	1	◎	◎	-			
117	52977 52100		Lining	ライニング	1	-	-	◎			

2020年 9月 18日 初版

2024年 12月 24日 改訂

発行 **北越工業株式会社**

新潟本社・工場
新潟県燕市下粟生津3074

(無断複写・転載を禁ず)

HOKUETSU INDUSTRIES CO., LTD.

8TH FLOOR SHINJUKU SAN-EI BLDG,
22-2 NISHI-SHINJUKU 1-CHOME, SHINJUKU-KU
TOKYO 160-0023 JAPAN
TEL:81-3-3348-7281
FAX:81-3-3348-7289
URL:<https://www.airman.co.jp>

Copyright (C) 2020 HOKUETSU INDUSTRIES CO., LTD. All Rights Reserved.

2412-10
CAT. NO. 39540 92000

