

AIRMAN

PARTS CATALOG

ENGINE GENERATOR

**SDG25AS-3A1
SDG25AS-3A2**



HOKUETSU INDUSTRIES CO., LTD.

適用型式
FOR MODEL

型 式 MODEL	適用号機 SER. NO.
SDG25AS-3A1	1293A10051~
SDG25AS-3A2	1293A20051~

部品番号変更時期一覧表

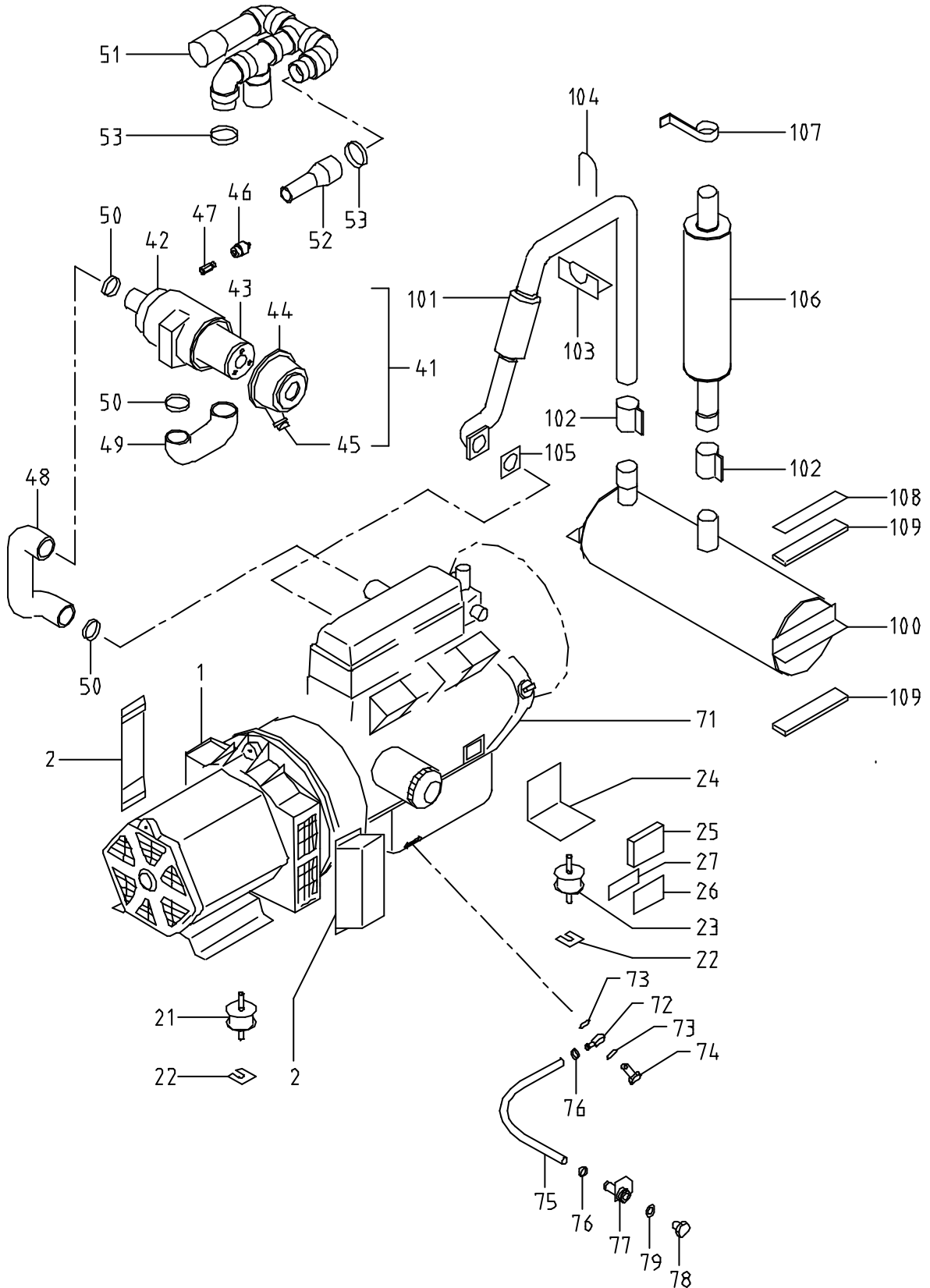
LIST OF MACHINE SERIAL NUMBERS & CHANGED PART NUMBERS

変更 C/H	型 式 と 実 施 号 機					
	MODEL NAME & SER.NO. OF THE UNIT, THE PART OF WHICH WAS CHANGED					
	SDG25AS-3A1	SDG25AS-3A2				
M 1	3A10052 ~	3A20051 ~				
M 1-1	-	3A20259 ~				
M 2	3A10072 ~	3A20051 ~				
M 3	3A10072 ~	3A20051 ~				
M 3-1	-	3A20660 ~				
M 5	3A10152 ~	3A20051 ~				
M 7	3A10174 ~	3A20051 ~				
M 7-1	3A10520 ~	3A20051 ~				
M 8	3A10197 ~	3A20051 ~				
M 8-1	-	3A20619 ~				
M 9	3A10187 ~	3A20051 ~				
M 9-1	-	3A20619 ~				
M10	3A10193 ~	3A20051 ~				
M10-1	-	3A20660 ~				
M11	3A10193 ~ (0191含む)	3A20051 ~ 3A20051 ~				
M13	3A10318 ~	3A20051 ~				
M14	3A10228 ~	3A20051 ~				
M14-1	3A10651 ~	3A20240 ~				
M15	3A10228 ~	3A20051 ~				
M16	3A10228 ~	3A20051 ~				
M17	3A10318 ~	3A20051 ~				
M18	3A10228 ~	3A20051 ~				
M20	3A10481 ~	3A20051 ~				
M20-1	3A10507 ~	3A20051 ~				
M21	3A10513 ~	3A20051 ~				
M21-1	3A10513 ~	3A20051 ~				
M22	3A10517 ~	3A20051 ~				
M23	3A10580 ~	3A20051 ~				
M24	3A10580 ~	3A20051 ~				
M25	3A10646 ~	-				
M25-1	-	3A20306 ~				
M25-2	-	3A20408 ~				
M25-3	-	3A20458 ~				

目 次
CONTENTS

図 番 号 FIG. NO.	図 名 称 FIG. NAME	頁 PAGE
20 - 00	GENERATOR & ENGINE	ゼネラ-タ,エンジン 20- 1~4
20 - 01	GENERATOR (3A1)	ゼネラ-タ (3A1) 20- 5~6
20 - 02	GENERATOR (3A2)	ゼネラ-タ (3A2) 20- 7
36 - 00	ENG.CONTROL	エンジン コントロ-ル 36- 1~3
38 - 00	COOLING & FUEL LINE	クーリ-ング ,フュエル ライン 38- 1~4
39 - 00	NAME PLATE	ネ-ム プレ-ト 39- 1~4
46 - 00	ELECTRIC (for GEN.)	エレクトリック 46- 1~3
51 - 00	FRAME & BONNET	フレーム,ボンネット 51- 1~7
52 - 00	LINING (~M15)	ライニ-ング (~M15) 52- 1~4
52 - 01	LINING (M15~)	ライニ-ング (M15~) 52- 5~8
SPECIAL SPESIFICATIONS		
SS1- 00	DUAL VOLTAGE TYPE(3A2)	複電圧仕様(3A2) SS1-1~2

20 - 00 GENERATOR & ENGINE



20 - 00 GENERATOR & ENGINE

見出番号 Ref.NO.	部品番号 Part NO.	互換性 Inter- change ability	部 品 名 称 Part Name	数量 Q'ty	変 更 C/H	備 考 Remarks
	20 - 00		GENERATOR GROUP			3A1 3A2
			ゼネレータグループ			
1	20002 66100		Generator	1		
1 -1	20002 69900	B	Generator	1	M 1	
1 -2	20003 55400	B	Generator	1	M25	
	05644 20005	D	Connecting sleeve	1	M 1	(V5A)
	05610 00510	D	Terminal	1	M 1	(U5A)
	02135 10030		Bolt	8		(for coupling)
	03115 02010		Spring washer	8		(for coupling)
	02283 10020		Bolt	8		(for casing)
	03115 40010		Spring washer	8		(for casing)
1	20003 55301		Generator	1		
	02135 10030		Bolt	8		(for coupling)
	03115 02010		Spring washer	8		(for coupling)
	02238 10030		Bolt (w/w)	8		(for casing)
2	52800 54101		Duct	2		
	31 - 00		MOUNTING GROUP			
			マウンティンググループ			
21	31130 18000		Vibration isolator ass'y	2		
	02912 08012		Nut	4		
	03115 02012		Spring washer	4		
	03116 12012		Plain washer	4		
22	31120 03500		Shim	4		
23	31130 02800		Vibration isolator ass'y	2		
	02912 08010		Nut	4		
	03115 02010		Spring washer	4		
	03116 12010		Plain washer	4		
24	31110 75701		Bracket	2		
	02102 10025		Bolt	8		
	03115 02010		Spring washer	8		
	03116 12010		Plain washer	8		
25	31150 04400	D	Bracket	2	M 5	
	02238 08030	D	Bolt (w/w)	4	M 5	
	02912 08008	D	Nut	4	M 5	
26	52728 92800	D	Cushion rubber	2	M 5	
27	31150 04800	D	Plate	2	M 5	
	02135 06020	D	Bolt	4	M 5	
	03115 02006	D	Spring washer	4	M 5	
	03116 12006	D	Plain washer	4	M 5	

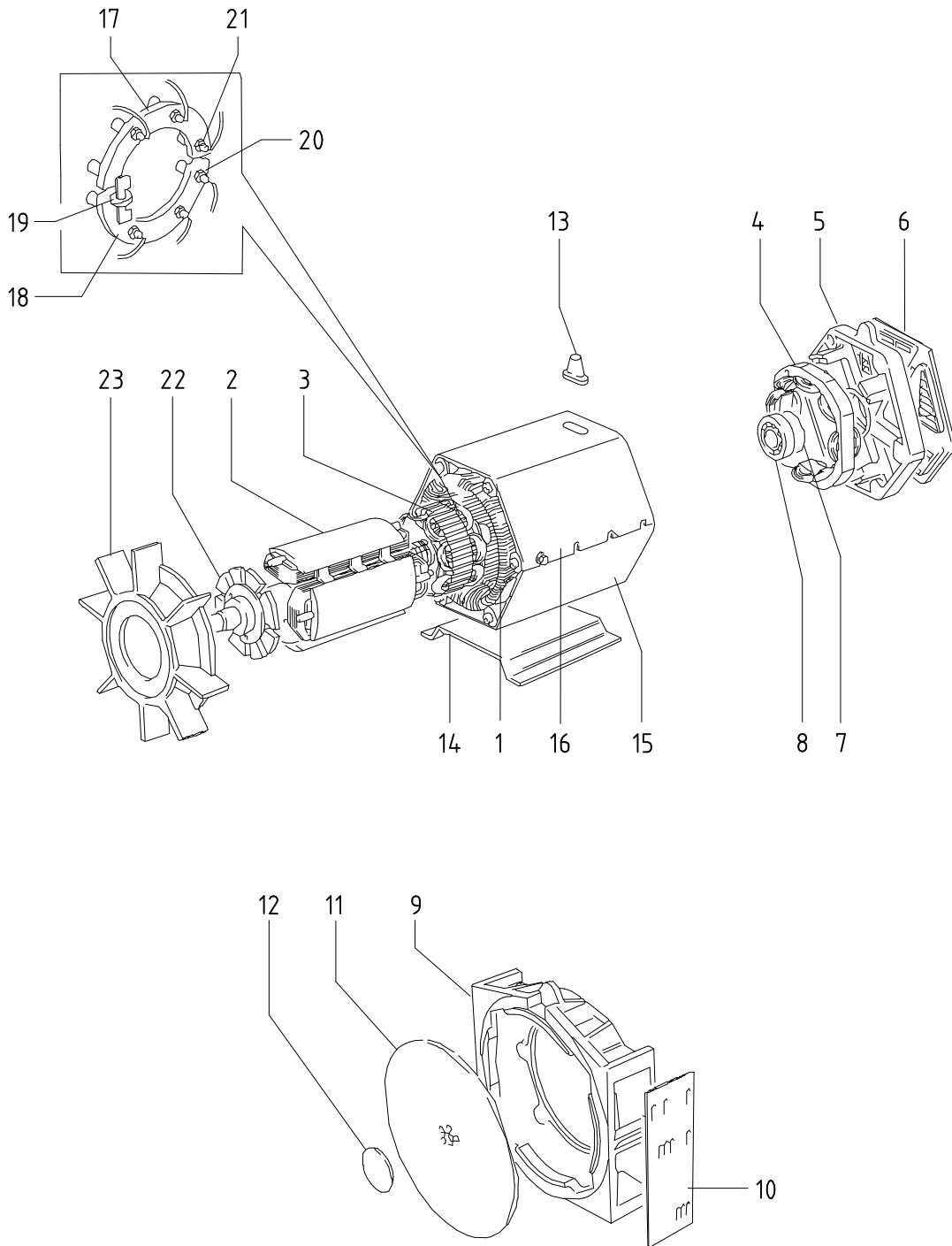
20 - 00 GENERATOR & ENGINE

見出番号 Ref.NO.	部品番号 Part NO.	互換性 Inter- change ability	部 品 名 称 Part Name	数量 Q'ty	変 更 C/H	備 考 Remarks
	32 - 00		INTAKE GROUP			インテークグループ
41	32100 32300		Air filter ass'y	1		Incl.No.42~45
	02248 08016		Bolt (w/w)	2		
42	* * *		Case	1		
43	32143 11500		Element	1		
44	* * *		Cup	1		
45	32151 01400		Vacuator valve	1		
46	32148 00100		Filter, service indicator	1		
47	32262 00900		Nipple	1		
48	32331 46000		Hose	1		
48 -1	32331 55800	B	Hose	1	M15	
49	32331 53400		Hose	1		
49 -1	32331 55700	B	Hose	1	M15	
50	03511 20070		Hose clip	3		
51	32320 60100		Pipe	1		
51 -1	32320 61300	B	Pipe	1	M15	
	03424 80171	D	Clip	2	M15	
	02915 20008	D	Nut (w/w)	4	M15	
	03116 12008	D	Plain washer	4	M15	
52	32331 53500		Hose	1		
52 -1	32331 46101	B	Hose	1	M15	
53	03511 20080		Hose clip	2		
	41 - 00		ENGINE GROUP			エンジングループ
71	* * *		Engine(ISUZU 4LE1)	1		
71 -1	* * *	B	Engine(ISUZU AA-4LE1)	1	M20	
71 -2	* * *	A	Engine(ISUZU AA-4LE1)	1	M25-2	
			(Cartridge,oil filter :894456 7412)			
			(Element kit,fuel filter :894394 0792)			
			(Belt,cooling fan :897224 9990)			
72	43534 03200		Ring connector(Nipple)	1		
72 -1	43534 04000	A	Ring connector(Nipple)	1	M24	
73	03407 16020		Gasket	2		
74	43532 06900		Nipple(Bolt)	1		
74 -1	43532 07001	A	Nipple(Bolt)	1	M10	
75	03580 19045		Hose	1		
	43322 04500	C	Cushion	1	M24	
	03425 00005	C	Vinyl clip	2	M24	
76	03511 20035		Hose clip	2		

20 - 00 GENERATOR & ENGINE

見出番号 Ref.NO.	部品番号 Part NO.	互換性 Inter- change ability	部 品 名 称 Part Name	数量 Q'ty	変 更 C/H	備 考 Remarks
77	37730 00502		Nipple	ニップル	1	
77 -1	37170 05901	B	Joint	ジョイント	1	M21
77 -2	37170 05901	C	Joint	ジョイント	1	M23
	02138 06020	C	Bolt (w/w)	ワッシャ付ボルト	2	M23
	02915 20006	C	Nut	ナット	2	M23
	03116 12006	C	Plain washer	プレーン ワッシャ	4	M23
78	03620 20022		Plug	プラグ	1	
78 -1	41111 00900	B	Plug	プラグ	1	M21
79	03407 14022		Gasket	ガスケット	1	
79 -1	37187 01000	B	O-ring	O-リング	1	M21
	42 - 00		EXHAUST GROUP	エキゾーストグループ		
100	42100 69300		Exhaust muffler	エキゾースト マフラ	1	
	02249 08035		Bolt (w/w)	ワッシャ付ボルト	4	
101	42310 69800		Pipe	パイプ	1	
	02915 01008		Nut	ナット	4	
	42329 10000		Belt	ベルト	1	
	38962 00400		Lining	ライニング	1	
	03511 30070		Hose clip	ホース クリップ	2	
	03511 30095		Hose clip	ホース クリップ	2	
102	42230 17300		Belt	ベルト	2	
	42323 03600		Gasket	ガスケット	2	
	02135 10035		Bolt	ボルト	4	
	02912 06010		Nut	ナット	4	
	03115 02010		Spring washer	スプリング ワッシャ	4	
103	42240 19500		Bracket	ブラケット	1	
103 -1	42240 19700	B	Bracket	ブラケット	1	M 3
	02248 08016		Bolt (w/w)	ワッシャ付ボルト	2	
104	03830 08004		U-bolt	U-ボルト	1	
	02912 08008		Nut	ナット	2	
	03115 02008		Spring washer	スプリング ワッシャ	2	
	03116 12008		Plain washer	プレーン ワッシャ	2	
105	42324 11200		Gasket	ガスケット	1	
106	42310 69901		Pipe	パイプ	1	
107	03424 80173		Clip	クリップ	1	
	02249 08025		Bolt (w/w)	ワッシャ付ボルト	2	
	02912 05008		Nut	ナット	1	
108	42160 00300		Cushion	クッション	1	
109	31130 19600		Vibration isolator ass'y	防振ゴム	4	

20 - 01 GENERATOR (3A1)

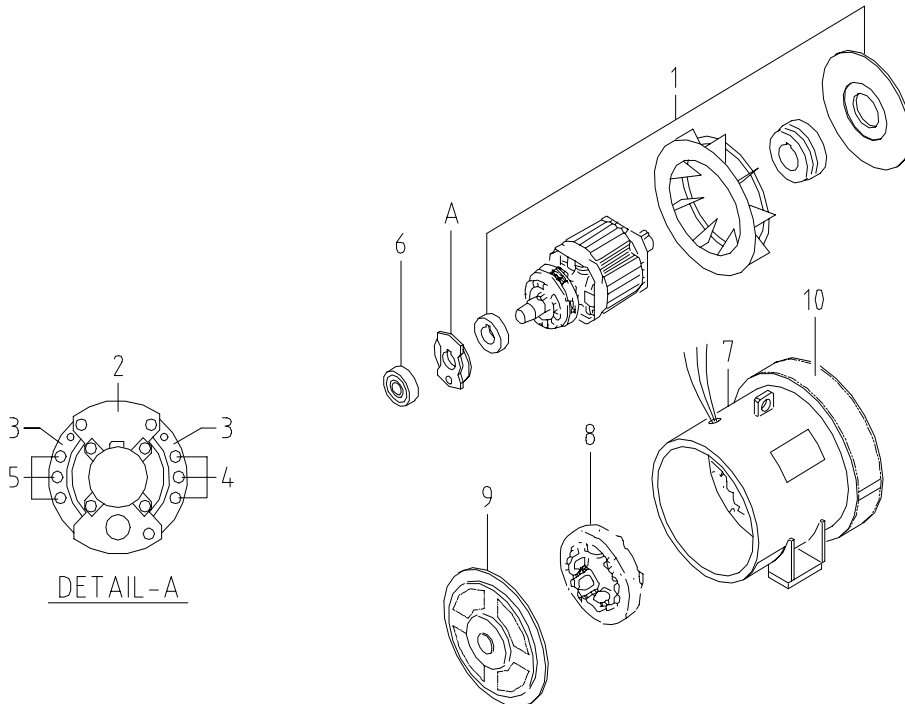


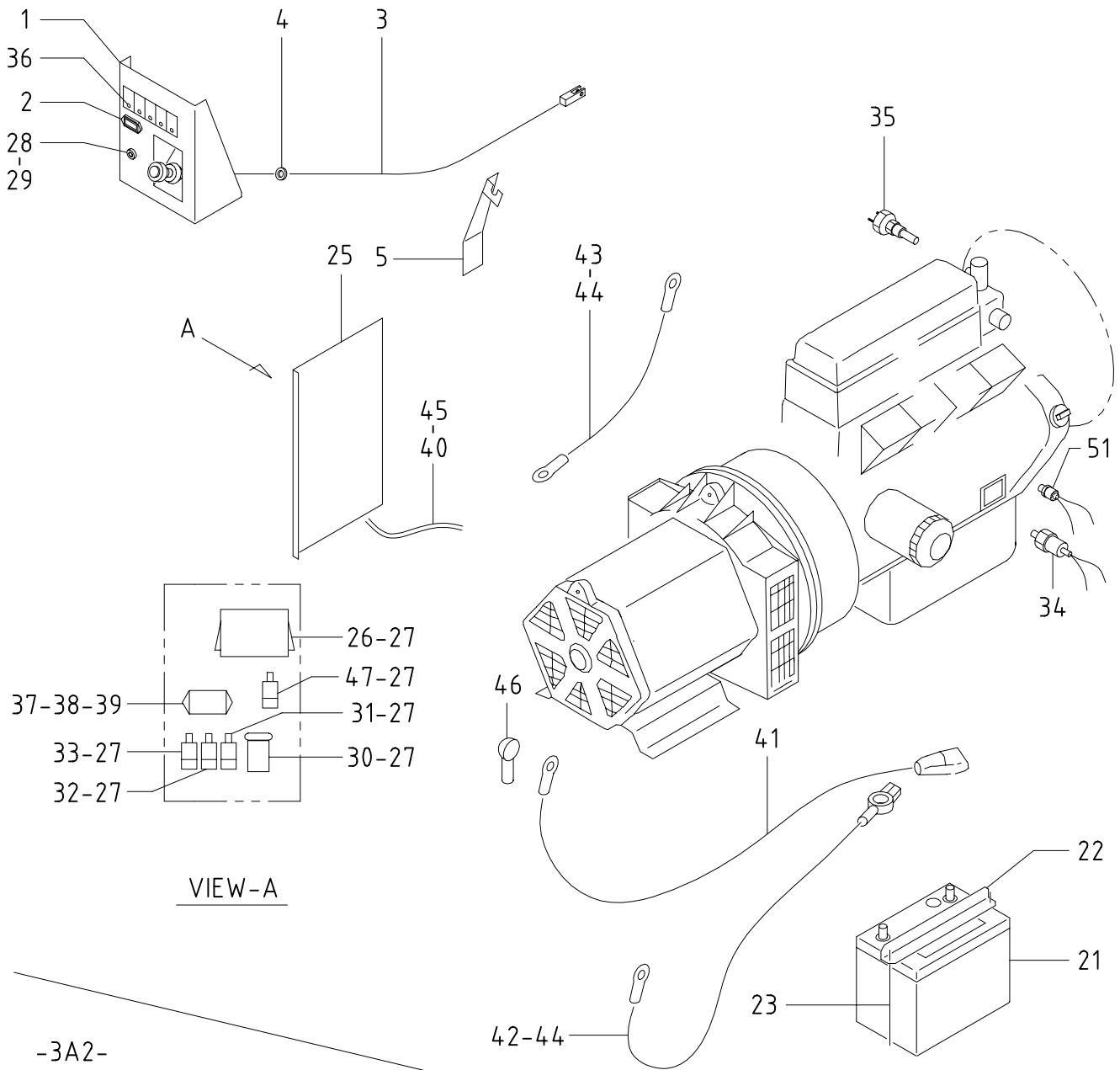
20 - 01 GENERATOR (3A1)

見出番号 Ref.NO.	部品番号 Part NO.	互換性 Inter- change ability	部 品 名 称 Part Name	数量 Q'ty	変 更 C/H	備 考 Remarks
	20002 66100		Generator			
	20002 69900	B	Generator		M 1	
	20003 55400	B	Generator		M25	
1	25200 05100		A.C.G.stator ass'y	1		
1 -1	25200 06600	B	A.C.G.stator ass'y	1	M 1	
1 -2	25200 08500	B	A.C.G.stator ass'y	1	M25	
2	25100 04500		A.C.G.rotor ass'y	1		
3	25610 03500		Rotor,EX	1		
4	25700 03700		Ex.stator ass'y	1		
5	25310 05600		Casing	1		
6	25350 00300		End cover	1		
7	26447 00600		O-ring	1		
8	21472 07900		Bearing	1		
9	25310 05700		Casing	1		
10	25360 04400		Cover	2		
11	61121 07100		Coupling	1		
12	61115 00600		Plate	1		
	54343 02800		Bolt	6		
13	36135 01400		Grommet	1		
14	25504 00100		Plate	1		
15	25502 00200		Plate	1		
16	25501 00200		Plate	1		
17	25660 01000		Plate	1		
18	25660 01100		Plate	1		
19	25650 00800		Surge absorber	1		
20	46921 05000		Silicon rectifier	1		(073-5003213)
21	46921 05100		Silicon rectifier	1		(073-5003313)
22	54341 02500		Hub	1		
23	25140 02900		Fan	1		
	02248 10060		Bolt (w/w)	4		

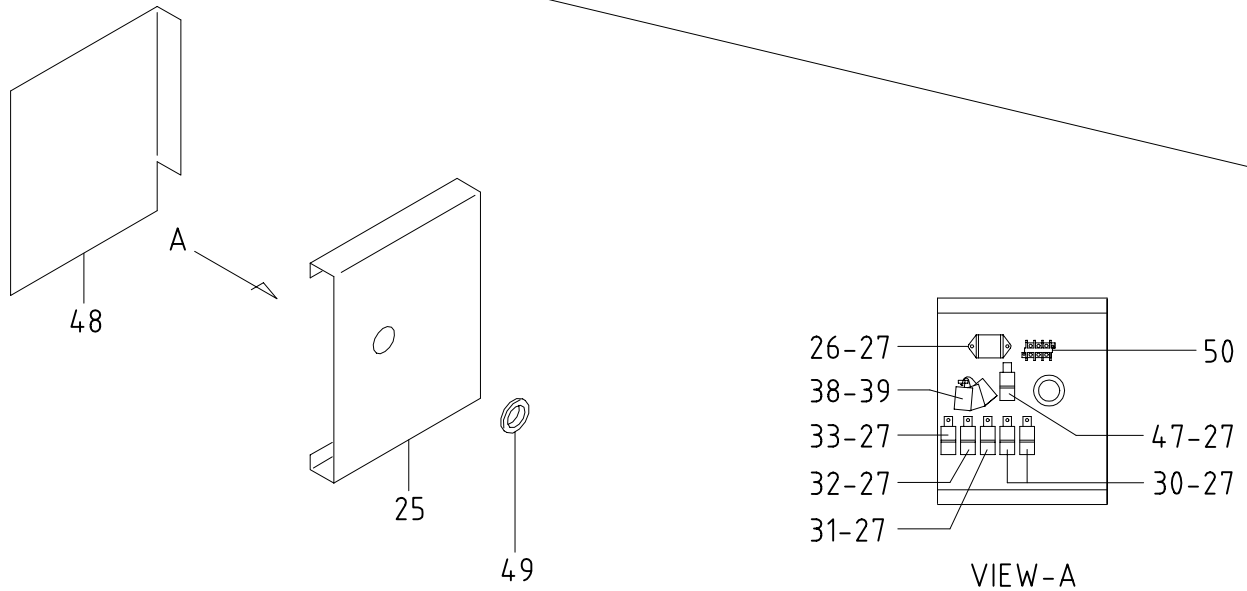
20 - 02 GENERATOR (3A2)

見出番号 Ref.NO.	部品番号 Part NO.	互換性 Inter- change ability	部 品 名 称 Part Name	数量 Q'ty	変更 C/H	備 考 Remarks
	20003 55300		GENERATOR ゼネレータ			
1	25100 07700		A.C.G.rotor ass'y 主発電機界磁(回転子)	1		
2	25650 00400		Serge absorber サージ アブソーバ	1		
	02248 06020		Bolt (w/w) ワッシャ付ボルト	4		
3	25641 01200		Belt ベルト	2		
	02138 06016		Bolt ボルト	2		
	02138 06025		Bolt ボルト	2		
	02912 08006		Nut ナット	4		
	03115 02006		Spring washer スプリング ワッシャ	4		
	03116 12006		Plain washer プレーン ワッシャ	4		
4	46921 03101		Silicon rectifier ダイオード	3		(SID01-09)
5	46921 03201		Silicon rectifier ダイオード	3		(ERD51-09)
6	21472 01700		Bearing ベアリング	1		(6309ZZ)
7	25200 08400		A.C.G.stator ass'y 主発電機電機子(固定子)	1		
	52728 04510		Cushion rubber クッション ラバー	1		(cable protector)
8	25700 06300		Ex.stator ass'y 励磁機界磁(固定子)	1		
	02138 06040		Bolt ボルト	3		
	03115 02006		Spring washer スプリング ワッシャ	3		
	03116 12006		Plain washer プレーン ワッシャ	3		
9	25310 09000		Casing ケーシング	1		
	02238 08025		Bolt (w/w) ワッシャ付ボルト	6		
10	25360 06400		Cover カバ -	1		





-3A2-

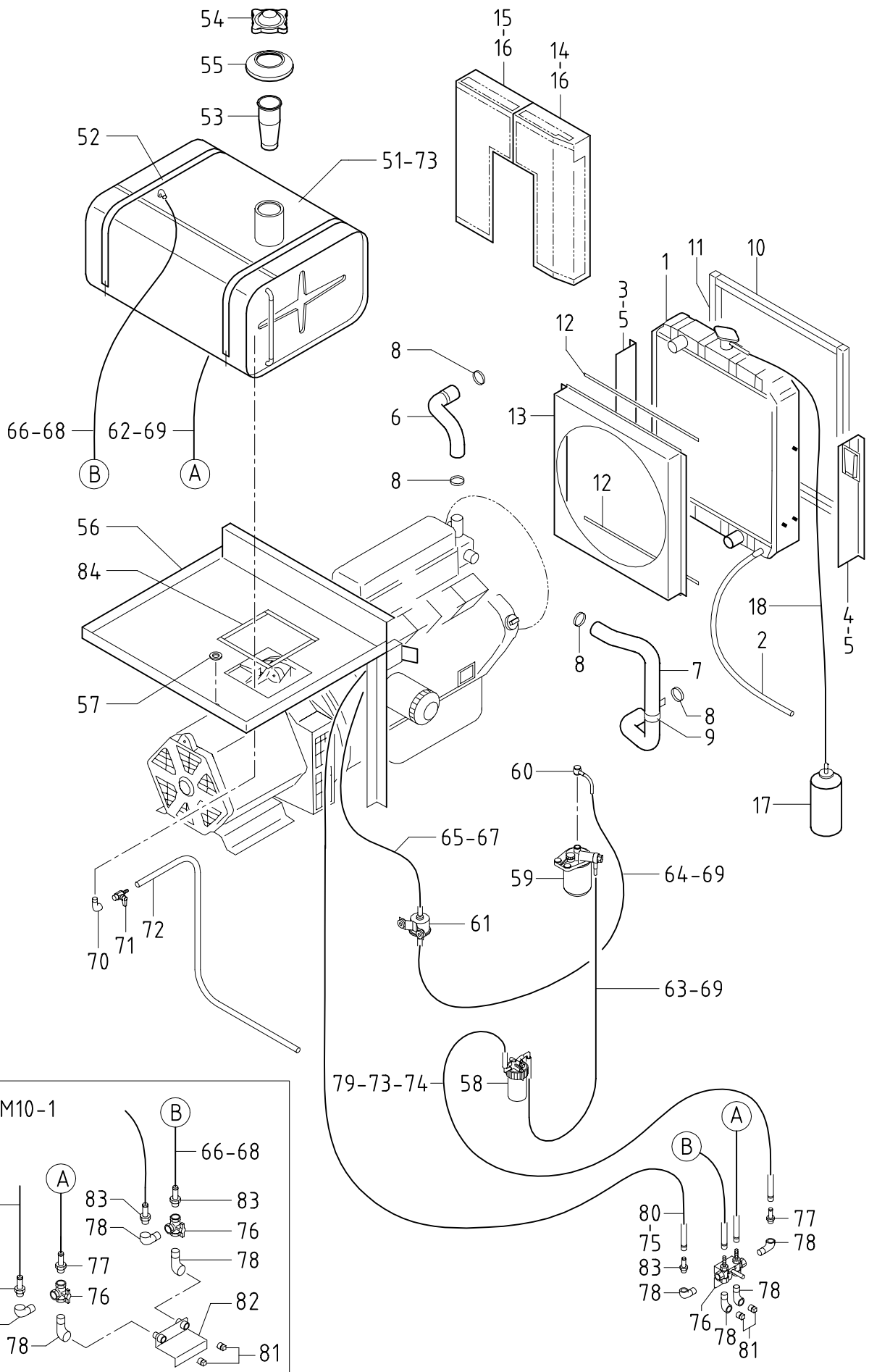


36 - 00 ENG.CONTROL

見出番号 Ref.NO.	部品番号 Part NO.	互換性 Inter- change ability	部 品 名 称 Part Name	数量 Q'ty	変 更 C/H	備 考 Remarks
	36 - 00		CONTROL GROUP			3A1 3A2
			コントロール グループ			
1	36110 76300		Instrument panel	1		
1 -1	36110 81300	B	Instrument panel	1	M20	
	44331 05900	D	Glow lamp	1	M20	(ISUZU 184102 0070)
	02248 08025		Bolt (w/w)	3		
2	36149 01900		Hour meter	1		
3	36228 04500		Cable	1		
4	03403 00362		Grommet	1		
5	36270 13300		Bracket	1		
	02248 12020		Bolt (w/w)	2		
	44 - 00		ELECTRIC GROUP			
			エレクトリック グループ			
21	44210 06600		Battery	1		(80D26R-MF)
22	44220 19700		Cover	1		
23	44243 00800		Holder	2		
	02915 20006		Nut (w/w)	2		
	03116 12006		Plain washer	2		
24	* * *					
25	44250 88600		Bracket	1		
25 -1	44250 96601	B	Bracket	1	M20	
	02248 08016		Bolt (w/w)	2		
25	44250 04111		Bracket	1		
	02248 08025		Bolt (w/w)	5		
26	44390 00600		Controller	1		(ISUZU 897091 2900)
26 -1	44327 06700	B	Time relay	1	M20	(ISUZU 897111 9620)
27	02345 66016		Screw	7		
	03115 02006		Spring washer	7		
	03116 12006		Plain washer	7		
27 -1	02345 66016	Q	Screw	8	M20	
	03115 02006	Q	Spring washer	8	M20	
	03116 12006	Q	Plain washer	8	M20	
28	44322 07200		Starter switch	1		(ISUZU 897044 4180)
28 -1	44322 02800	B	Starter switch	1	M20	(ISUZU 182313 0050)
29	52739 00600		Key	1		(ISUZU 182316 0070)
30	44346 08700		Relay(glow)	1		(ISUZU 894248 1610)
30 -1	44346 08500	B	Relay	2	M20	(ISUZU 582550 0290)
			(water temp.,oil press.)			
31	44346 08500		Relay(solenoid)	1		(ISUZU 582550 0290)
32	44346 08500		Relay(starter)	1		
33	44346 08500		Relay(leakage)	1		
34	44328 06700		Pressure switch	1		(ISUZU 582410 0361)
35	44334 13200		Thermo switch	1		(ISUZU 894167 9400)

36 - 00 ENG.CONTROL

見出番号 Ref.NO.	部品番号 Part NO.	互換性 Inter- change ability	部 品 名 称 Part Name	数量 Q'ty	変 更 C/H	備 考 Remarks
						3A1 3A2
36	46161 05700		Pilot lamp	5		
36 -1	46161 05700	Q	Pilot lamp	4	M20	
37	44470 00100	C	Fuse box	1	M 7-1	
	02345 65016	C	Screw	2	M 7-1	
	03115 02005	C	Spring washer	2	M 7-1	
	03116 12005	C	Plain washer	2	M 7-1	
38	05650 00020		Fuse (20A)	2		
38 -1	44470 01700	B	Fuse box	1	M 7-1	
	46934 03300	D	Fuse (20A)	1	M 7-1	
	03425 00001	D	Vinyl clip	1	M 7-1	
39	05650 00010		Fuse (10A)	2		
39 -1	44470 01600	B	Fuse box	1	M 7-1	
	46934 03200	D	Fuse (10A)	1	M 7-1	
40	46921 02300	C	Silicon rectifier	1	M20	
41	05135 25120		Cable	1		(batt. ~ starter)
41 -1	07635 25120	B	Cable	1	M21-1	(batt. ~ starter)
41 -2	07835 25120	B	Cable	1	M14-1	(batt. ~ starter)
	44462 00501		Insulator	1		
42	05138 31030		Cable	1		(batt. ~ Eng.earth)
42 -1	07838 52030	B	Cable	1	M14-1	(batt. ~ Eng.earth)
43	05068 27030		Cable	1		(earth)
44	02138 12025		Bolt	2		
	03115 02012		Spring washer	2		
	03116 12012		Plain washer	2		
45	44490 30820		Wiring harness	1		
45 -1	44490 63920	B	Wiring harness	1	M20	
45 -2	44490 82620	B	Wiring harness	1	M 7-1	
	03424 80010		Clip	3		
	03424 80101		Clip	1		
	02912 08006		Nut	1		
	37181 03600		Clip	4		
46	44462 01900		Insulator	1		
47	44346 08400	D	Relay(charge)	1	M20	(ISUZU 894232 2250)
48	44260 23900		Cover	1		
	02248 06016		Bolt (w/w)	4		
49	03403 00512		Grommet	1		
50	44311 13000		Terminal plate	1		
	02345 64020		Screw	2		
	03115 02004		Spring washer	2		
	03116 12004		Plain washer	2		
51	* * *	D	Tacho sensor	1	M20	(ISUZU 894126 8220)



38 - 00 COOLING & FUEL LINE

見出番号 Ref.NO.	部品番号 Part NO.	互換性 Inter- change ability	部 品 名 称 Part Name	数量 Q'ty	変 更 C/H	備 考 Remarks
	38 - 00		COOLING GROUP			3A1 3A2
			クーリング グループ			
1	38730 13001		Radiator ass'y	1		
1 -1	38730 13800	B	Radiator ass'y	1	M 3	
	38410 04600		Cap	1		
	02911 08010		Nut	6		
	03115 02010		Spring washer	6		
	03116 12010		Plain washer	6		
2	38594 03000		Hose	1		
3	38420 64500		Bracket	1		
4	38420 67701		Bracket	1		
5	02248 08025		Bolt (w/w)	4		
6	38524 51500		Hose	1		
7	38524 44700		Hose	1		
8	03511 20045		Hose clip	4		
9	03424 80160		Clip	1		-
10	03407 44047		Seal rubber	2		
10 -1	03407 44051	B	Seal rubber	2	M 3	
11	03407 45054		Seal rubber	2		
11 -1	03407 64750	B	Seal rubber	2	M 3	
12	03407 64308		Seal rubber	2		
13	38440 78900		Shroud, fan	1		
	02248 06012		Bolt (w/w)	6		
14	38450 49600		Guard, fan	1		
14 -1	38450 53600	B	Guard, fan	1	M15	
15	38450 41500		Guard, fan	1		
15 -1	38450 53700	B	Guard, fan	1	M15	
16	02248 06016		Bolt (w/w)	10		
17	38590 01300		Reserve tank ass'y	1		
18	38594 03400		Hose	1		
	03511 40016		Hose clip	2		
	43 - 00		FUEL GROUP			
			フュエル グループ			
51	43100 51100		Fuel tank	1		
51 -1	43100 53600	B	Fuel tank	1	M15	
51 -2	43100 60400	B	Fuel tank	1	M10-1	
	43528 01700		Pipe	1		
	43430 01900		Gauge	1		
	03511 10016		Hose clip	2		

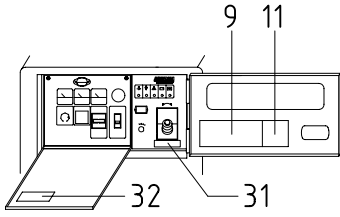
38 - 00 COOLING & FUEL LINE

見出番号 Ref.NO.	部品番号 Part NO.	互換性 Inter- change ability	部 品 名 称 Part Name	数量 Q'ty	変 更 C/H	備 考 Remarks
						3A1 3A2
52	43310 12300	C	Belt	2	M15	
	02912 08010		Nut	2		
	03115 02010		Spring washer	2		
	03116 12010		Plain washer	2		
52 -1	02138 08050	D	Bolt	2	M15	
	02912 08008	B	Nut	2	M15	
	03115 02008	B	Spring washer	2	M15	
	03116 12008	B	Plain washer	2	M15	
53	43210 01301		Strainer	1		
54	43220 01300		Cap	1		
55	43440 02000		Cover	1		
55 -1	43440 04600	A	Cover	1	M20-1	
56	43330 17500		Bracket	1		
56 -1	43330 18500	B	Bracket	1	M15	
	38465 11200	D	Cushion rubber	2	M15	
	02248 08025		Bolt (w/w)	2		
56	43330 20101		Bracket	1		
	38465 11200		Cushion rubber	2		
	02248 08025		Bolt (w/w)	2		
57	03402 00152	C	Eyelet ring	1	M15	
58	43550 01400		Sedimenter	1		
	02138 08070		Bolt	1		
	03115 05008		Spring washer	1		
59	43540 04900		Filter ass'y	1		
	02138 08030		Bolt	2		
	03115 02008		Spring washer	2		
	03116 12008		Plain washer	2		
60	43534 02300		Ring connector (Nipple)	1		
61	43650 01500		Fuel pump	1		
	02248 06030		Bolt (w/w)	2		
62	03600 08050		Hose	1		
62 -1	03600 08082	B	Hose	1	M11	
62 -2	03600 08043	B	Hose	1	M15	
62 -3	03600 08048	B	Hose	1	M10-1	
	37181 03600		Clip	2		
63	03600 08088		Hose	1		
64	03600 08104		Hose	1		
65	03570 08074		Hose	1		(suction)
66	03600 06142		Hose	1		(return)
66 -1	03600 06128	B	Hose	1	M11	(return)
66 -2	03600 06145	B	Hose	1	M15	(return)
66 -3	03600 08155	B	Hose	1	M10-1	(return)
67	03511 10017		Hose clip	2		

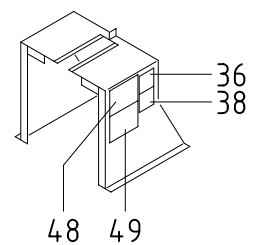
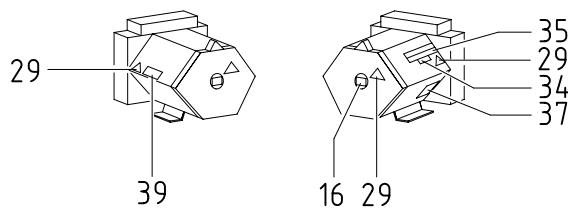
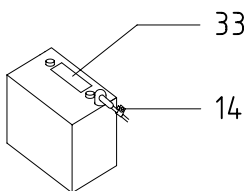
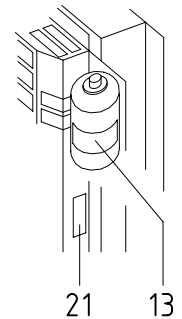
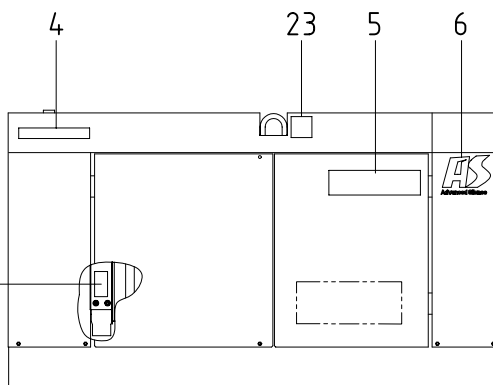
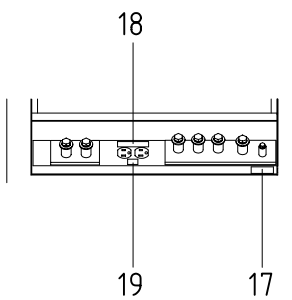
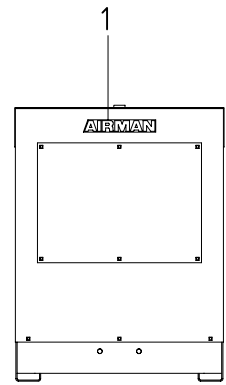
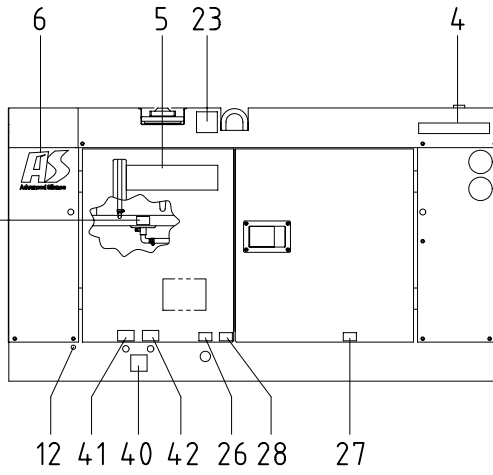
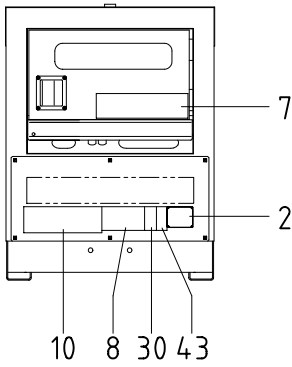
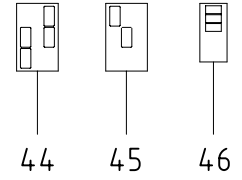
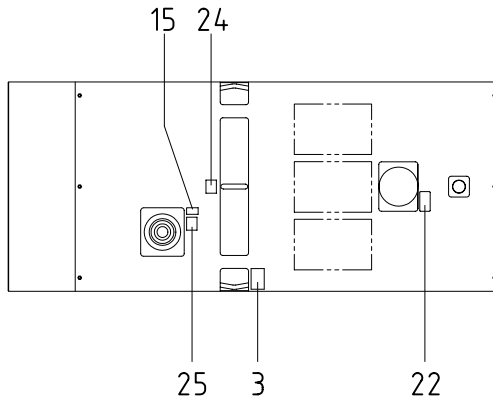
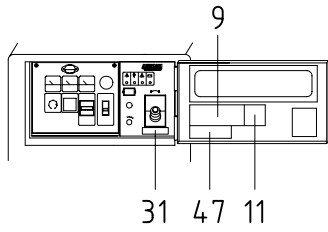
38 - 00 COOLING & FUEL LINE

見出番号 Ref.NO.	部品番号 Part NO.	互換性 Inter- change ability	部 品 名 称 Part Name	数量 Q'ty	変更 C/H	備 考 Remarks
68	03511 40006		Hose clip	ホース クリップ	2	
68 -1	03511 40016	B	Hose clip	ホース クリップ	2	M10-1
69	03511 40016		Hose clip	ホース クリップ	6	
70	03731 21003		Elbow	エルボ	1	
71	35421 04600		Valve	バルブ	1	
72	03600 08085		Hose	ホース	1	
73	44243 04600		Holder	ホルダ	1	
73 -1	44243 04600	Q	Holder	ホルダ	2	M15
74	03511 10012	D	Hose clip	ホース クリップ	2	M11
75	03511 10016	D	Hose clip	ホース クリップ	2	M11
76	35483 08300	D	Stop valve	ストップ バルブ	2	M11
76 -1	35483 10000	B	Stop valve	ストップ バルブ	1	M10-1
77	37170 12200	D	Joint	ジョイント	2	M11
77 -1	37170 12200	Q	Joint	ジョイント	1	M10-1
78	03731 21003	D	Elbow	エルボ	4	M11
79	03600 08082	D	Hose	ホース	1	M11
79 -1	03600 08020	B	Hose	ホース	1	M15
79 -2	03600 08077	B	Hose	ホース	1	M10-1
80	03570 06067	D	Hose	ホース	1	M11
80 -1	03570 06080	B	Hose	ホース	1	M15
80 -2	03570 06090	B	Hose	ホース	1	M10-1
81	03620 41003	D	Plug	プラグ	2	M11
82	43340 19300	D	Bracket	ブラケット	1	M11
82 -1	43340 19300	C	Bracket	ブラケット	1	M10-1
	02249 08025	D	Bolt (w/w)	ワッシャ付ボルト	2	M11
	02249 08025	C	Bolt (w/w)	ワッシャ付ボルト	2	M10-1
	02201 06016	D	Flange bolt	フランジ付ボルト	2	M10-1
83	37170 13700	D	Joint	ジョイント	2	M11
83 -1	37170 13700	Q	Joint	ジョイント	1	M10-1
84	03407 66852	D	Seal rubber	シール ラバー	4	M25-3

-3A1-



-3A2-



39 - 00 NAME PLATE

見出番号 Ref.NO.	部品番号 Part NO.	互換性 Inter- change ability	部 品 名 称 Part Name	数量 Q'ty	変 更 C/H	備 考 Remarks
	39 - 00		ACCESSORY GROUP			3A1 3A2
			アクセサリグループ			
	39600 86410		Instruction book			
	39600 05320	B	Instruction book		M11	
	39600 13421	B	Instruction book		M20	
	39600 28020	B	Instruction book		M22	
	39600 37720		Instruction book			
	39600 50420	B	Instruction book		M10-1	
1	39170 02000		Mark	1		
2	39103 45700		Plate(SER.NO.)	1		
2 -1	39103 46800	B	Plate	1	M14	
	03260 03010		Blind rivet	4		
3	39176 75200	Z	Plate(No lifting)	1	M22	
3 -1	39176 75200	C	Plate	1	M10-1	
4	39178 66410		Plate(AIRMAN)	2		
4 -1	39178 47510	B	Plate	2	M25-1	
5	39178 74510		Plate(SDG25AS)	2		
5 -1	39178 28320	B	Plate(SDG25)	2	M25-1	
6	39178 71510		Plate(AS)	2		
7	39178 74610		Plate(SDG25AS)	1		
7 -1	39178 28320	B	Plate(SDG25)	1	M25-1	
8	39176 52100		Plate	1		
			(warning,exhaust gases.notice.regular check)			
8 -1	39176 32100	A	Plate(caution,notice)	1	M22	
9	39153 51200		Plate(start-stop)	1		
9 -1	39153 50500	B	Plate	1	M20	
10	39176 57400		Plate	1		
			(output terminal,electric leakage relay)			
10 -1	39176 76700	A	Plate	1	M22	
11	39152 16900		Plate(wiring chart)	1		
11	39152 23100		Plate(wiring chart)	1		
12	39176 32000		Plate(body earth)	1		
12 -1	39176 30700	A	Plate	1	M22	
13	39178 25210	C	Plate(LLC)	1	M22	
14	39178 05900	C	Plate(battery"+")	1	M21-1	
15	39178 59600		Plate(diesel fuel oil)	1		
15 -1	39178 04620	A	Plate	1	M22	
16	39164 00300		Plate(indicator)	1		
17	39176 16200		Plate(earth)	1		
18	39174 01500	C	Plate(output)	1	M22	
19	39178 04800		Plate(15A)	1		
20	39176 41300		Plate	1		
			(warning,V-pulley)			
20 -1	39176 75000	Z	Plate	2	M22	(spear:1)
			(caution,rotation)			

39 - 00 NAME PLATE

見出番号 Ref.NO.	部品番号 Part NO.	互換性 Inter- change ability	部 品 名 称 Part Name	数量 Q'ty	変 更 C/H	備 考 Remarks
						3A1 3A2
21	39176 51100		Plate プレート (caution,cooling fan)	1		
21 -1	39176 75000	Z	Plate プレート (caution,rotation)	1	M22	
22	39176 31600		Plate プレート (caution,radiator cap)	1		
22 -1	39176 75400	Z	Plate プレート	1	M22	
23	39176 55600	C	Plate プレート (caution,No lifting)	2	M22	
24	39176 55500	C	Plate プレート (caution,lifting bail)	1	M22	
25	39176 31900	C	Plate(No fire) プレート	1	M22	
26	39189 09700		Plate(Eng.oil drain) プレート	1		
26 -1	39189 16600	Z	Plate プレート	1	M22	
27	39189 09800		Plate(radiator drain) プレート	1		
27 -1	39189 16500	Z	Plate プレート	1	M22	
28	39189 09900		Plate(fuel drain) プレート	2		
28 -1	39189 16400	Z	Plate プレート	1	M22	
29	39178 49510	C	Plate(caution) プレート	3	M22	
30	39176 75700	Z	Plate プレート (caution,exhaust gases)	1	M22	
31	39176 52300		Plate(lever position) プレート	1		
32	39178 55610	C	Plate(caution) プレート	1	M22	
33	39176 49000		Plate(warning,battery) プレート	1		
34	39164 00500		Plate(indicator) プレート	1		
34	39164 00300		Plate(indicator) プレート	1		
35	39103 39800		Plate(SER.No.) プレート	1		
35 -1	39103 40000	B	Plate プレート	1	M16	
	39103 46900	D	Plate プレート	1	M16	
36	39103 43300	C	Plate(SER.No.) プレート	1	M16	
37	39103 39900	C	Plate(SER.No.) プレート	1	M16	
38	39103 43400	C	Plate(SER.No.) プレート	1	M16	
39	39103 40000	C	Plate(SER.No.) プレート	1	M16	
40	39178 79710	D	Plate プレート (changed fuel refill)	1	M11	
40 -1	39178 79710	C	Plate プレート	1	M10-1	
41	39178 56710	D	Plate(fuel inlet) プレート	1	M11	
41 -1	39178 56610	B	Plate(fuel return) プレート	1	M10-1	
42	39178 56610	D	Plate(fuel return) プレート	1	M11	
42 -1	39178 56710	B	Plate(fuel inlet) プレート	1	M10-1	
43	39176 74900	Z	Plate(notice) プレート	1	M22	

39 - 00 NAME PLATE

見出番号 Ref.NO.	部品番号 Part NO.	互換性 Inter- change ability	部 品 名 称 Part Name	数量 Q'ty	変 更 C/H	備 考 Remarks
						3A1 3A2
44	39173 00400	D	Plate,complete プレート(1セット) (Const.No.3,20,21 & 43)	1	M22	
	39176 74700	X	Plate プレート (caution,compressed air)	1	M22	
	39176 74800	X	Plate プレート (caution,comp.oil & separator)	1	M22	
	39176 75100	X	Plate プレート (caution,compressed air)	1	M22	
	39176 75300	X	Plate プレート (caution,compressed air)	1	M22	
45	39173 00500	D	Plate,complete プレート(1セット) (Const.No.22 & 30)	1	M22	
	39176 75500	X	Plate プレート (caution,high temp.)	2	M22	
	39176 75600	X	Plate(warning,chocks) プレート	1	M22	
	39176 75800	X	Plate プレート (caution,compressed air)	1	M22	
	39176 75900	X	Plate プレート (caution,compressed air)	1	M22	
	39176 76000	X	Plate(warning,brake) プレート	1	M22	
	39176 76100	X	Plate プレート (warning,draw bar)	1	M22	
46	39173 00601	D	Plate,complete プレート(1セット) (Const.No.26 ~ 28)	1	M22	
	39189 16700	X	Plate プレート (oil cooler drain)	1	M22	
	39189 16800	X	Plate プレート (receiver tank drain)	1	M22	
	39189 18800	X	Plate プレート (Eng.oil filter drain)	1	M22	
47	39176 46100		Plate プレート (changed frequency)	1		
48	39178 46920	D	Plate プレート (changed fuel refill)	1	M10-1	
49	39178 48120	D	Plate(fuel piping) プレート	1	M10-1	

46 - 00 ELECTRIC (for GEN.)

見出番号 Ref.NO.	部品番号 Part NO.	互換性 Inter- change ability	部 品 名 称 Part Name	数量 Q'ty	変 更 C/H	備 考 Remarks
	46 - 00		ELECTRIC GROUP エレクトリック グループ			3A1 3A2
1	46900 45102		Switch board ass'y 制御盤 (Const.No.2~18)	1		
1 -1	46900 55502	B	Switch board ass'y 制御盤 (Const.No.2~18)	1	M 1	
1 -2	46900 68000	B	Switch board ass'y 制御盤 (Const.No.2~18)	1	M25	
	02308 76020		Screw スクリュ	4		
	02915 00006		Hexagon flange nut フランジ 付ナット	4		
	52480 11500		Hinge ヒンジ	2		
	02401 36012		Screw スクリュ	4		
1	46900 69000		Switch board ass'y 制御盤 (Const.No.2~18 & 32)	1		
	02248 08025		Bolt (w/w) ワッシャ付ボルト	4		
2	46153 03000		Voltmeter 電圧計	1		
3	46911 01200		Frequency meter 周波数計	1		
4	46154 10500		Ammeter 電流計	1		
5	46120 19600		Circuit breaker 電源遮断器(三相)	1		
5	46120 16700		Circuit breaker 電源遮断器(三相)	1		
6	46120 19700		Circuit breaker 電源遮断器(单相)	1		
6	46120 14400		Circuit breaker 電源遮断器(单相)	1		
7	46960 01900		Electric 漏電リレー leakage relay	1		
7	46960 01500		Electric 漏電リレー leakage relay	1		
8	46922 03100		Current transformer 変流器	1		
8	46922 02300		Current transformer 変流器	1		
9	46922 02700		Current transformer 変流器(計器用)	2		
9	46922 04000		Current transformer 変流器(計器用)	2		
10	46929 00600		Illuminator 照明灯	1		
	46939 00900		Bulb 電球	1		
11	46942 00800		Transformer 変圧器(照明灯用)	1		
	46991 00600		Knob ノブ	1		
12	46947 01300		Condencer コンデンサ	1		
12	46947 01600		Condencer コンデンサ	1		
13	46928 00600		Thermal relay サーマル リレー	1		
13	46928 01200		Thermal relay サーマル リレー	1		
14	46918 01100		Controller 制御器	1		
14	46918 01400		Controller 制御器	1		
	46991 00100		Knob ノブ	1		
15	46921 05200		Silicon rectifier ダイオード	1		
15	46921 02500		Silicon rectifier ダイオード	1		
16	44311 22800		Terminal plate 端子台	1		
16	44311 36600		Terminal plate 端子台	1		

46 - 00 ELECTRIC (for GEN.)

見出番号	部品番号	互換性 Inter- change ability	部 品 名 称		数量	変 更	備 考
Ref.NO.	Parts NO.		Parts Name		Q'ty	C/H	Remarks
							3A1 3A2
17	44311 32200		Terminal plate	端子台	1		
17 -1	44311 32200	Q	Terminal plate	端子台	2	M 1	
17	44311 36500		Terminal plate	端子台	1		
18	46950 01901		A.V.R ass'y	自動電圧調整器	1		
	44550 04500	C	Cable kit	ケーブルキット	1	M13	
	44550 08900	D	Cable kit	ケーブルキット	1	M13	
	44550 08900	C	Cable kit	ケーブルキット	1	M25	
	44550 11200	D	Cable kit	ケーブルキット	1	M25	
	46934 04200	D	Fuse(2.25A)	ヒューズ	1	M13	
18	46950 02400		A.V.R ass'y	自動電圧調整器	1		
19	46244 00800		Cap	キャップ	1		
20	44311 20200		Terminal plate	端子板(三相)	1		Const.No.21~24
21	46305 05302		Plate	プレート	1		
22	46312 04000		Bolt	ボルト	1		
	02138 06012		Bolt	ボルト	1		
	02912 03006		Nut	ナット	2		
	03115 02006		Spring washer	スプリングワッシャー	3		
	03116 14006		Plain washer	プレーンワッシャー	4		
23	46312 04100		Bolt	ボルト	4		
	02238 10020		Bolt (w/w)	ワッシャー付ボルト	4		
	02912 03010		Nut	ナット	8		
	03115 02010		Spring washer	スプリングワッシャー	8		
	03116 14010		Plain washer	プレーンワッシャー	16		
24	03317 03012		Spring pin	スプリングピン	5		
25	44311 33401		Terminal plate	端子板(単相)	1		Const.No.26~28
26	46305 06900		Plate	プレート	1		
27	46312 04100		Bolt	ボルト	1		
	02238 10020		Bolt (w/w)	ワッシャー付ボルト	2		
	02912 03010		Nut	ナット	4		
	03115 02010		Spring washer	スプリングワッシャー	4		
	03116 14010		Plain washer	プレーンワッシャー	8		
	05644 20002		Connecting sleeve	コネクティングスリーブ	1		
28	03317 03010		Spring pin	スプリングピン	2		
29	02138 06025		Bolt	ボルト	8		
	03115 02006		Spring washer	スプリングワッシャー	8		
	03116 12006		Plain washer	プレーンワッシャー	8		
30	46422 00702		Rod	ロッド	1		
	37181 03400		Clip	クリップ	2		
31	44312 00401		Socket	ソケット	1		
	02345 65012		Screw	スクリュー	2		
	02915 00005		Hexagon flange nut	フランジ付ナット	2		
32	46167 01900		Select switch	周波数切替スイッチ	1		
33	37181 03600		Clip	クリップ	1		

51 - 00 FRAME & BONNET

見出番号 Ref.NO.	部品番号 Part NO.	互換性 Inter- change ability	部 品 名 称 Part Name	数量 Q'ty	変 更 C/H	備 考 Remarks
	51 - 00		FRAME GROUP			3A1 3A2
			フレーム グループ			
1	51100 04230		Frame	1		
1 -1	51100 07430	B	Frame	1	M 5	
1 -2	51100 09830	B	Frame	1	M 7	
1 -3	51100 14530	A	Frame	1	M 9	
1 -4	51100 17532	B	Frame	1	M11	
1 -5	51100 23930	B	Frame	1	M15	
1 -6	51100 30230	B	Frame	1	M21	
1 -7	51100 44730	A	Frame	1	M23	
	03620 41003	D	Plug	2	M 9	
	03620 41003	C	Plug	2	M11	
1	51100 52631		Frame	1		
1 -1	51100 75830	B	Frame	1	M10-1	
	03403 10017		Grommet	4		
	03407 64329		Seal rubber	2		
	52 - 00		BONNET GROUP			
			ボンネット グループ			
21	52100 55610		Cover	1		
21 -1	52100 56310	B	Cover	1	M 2	
21 -2	52100 76010	B	Cover	1	M15	
21 -3	52100 14620	B	Cover	1	M 3-1	
22	02249 08025		Bolt (w/w)	76		
22 -1	02249 08025	Q	Bolt (w/w)	75	M 7	
23	31131 03800		Rubber	5		
	31144 11400		Spacer	4		
	02345 64020		Screw	5		
	03115 02004		Spring washer	5		
23 -1	31130 19700	B	Vibration isolator	5	M 2	
			ass'y			
23 -2	31130 04100	B	Rubber, vibration isolator	5	M 3-1	
24	52230 29200		Cover	1		
25	52350 30710		Cover	1		
25 -1	52350 31810	B	Cover	1	M 2	
25 -2	52350 32411	B	Cover	1	M 3	
25 -3	52350 43410	B	Cover	1	M15	
25 -4	52350 83510	B	Cover	1	M 3-1	
26	02248 08025		Bolt (w/w)	16		
26 -1	02248 08025	Q	Bolt (w/w)	21	M15	
27	52350 23710		Cover	1		
28	52350 23311		Cover	1		
28 -1	52350 43710	B	Cover	1	M15	
28	52350 68210		Cover	1		
29	03402 00453		Eyelet ring	1		
29	03403 00362		Grommet	1		

51 - 00 FRAME & BONNET

見出番号 Ref.NO.	部品番号 Part NO.	互換性 Inter- change ability	部 品 名 称 Part Name	数量 Q'ty	変 更 C/H	備 考 Remarks
						3A1 3A2
30	52350 30110		Cover	1		
30 -1	52350 43610	B	Cover	1	M15	
30	52350 68310		Cover	1		
31	03407 67202		Seal rubber	1		
31 -1	03407 67214	B	Seal rubber	1	M15	
31	03407 67214		Seal rubber	2		
32	52100 53711		Cover	1		
32 -1	52100 56211	B	Cover	1	M 2	
32 -2	52100 76110	B	Cover	1	M15	
32 -3	52100 14720	B	Cover	1	M 3-1	
33	GE240 01100		Rubber	1		
34	52350 28110		Cover	1		
35	03407 66841		Seal rubber	1		
36	02915 20006		Nut (w/w)	17		
	03116 12006		Plain washer	17		
37	52350 28210		Plate	1		
38	52230 28900		Cover	1		
38 -1	52230 32100	B	Cover	1	M14	
39	52800 52800		Duct	1		
40	52728 81200		Cushion rubber	2		
41	52728 91200		Cushion rubber	2		
42	52300 25810		Top cover	1		
42 -1	52300 27410	B	Top cover	1	M 2	
42 -2	52300 39110	B	Top cover	1	M15	
42 -3	52300 40510	B	Top cover	1	M17	
42 -4	52300 72210	A	Top cover	1	M 9-1	
43	03407 67210		Seal rubber	2		
44	52360 20200		Duct	1		
	02915 20008		Nut (w/w)	7		
	03116 12008		Plain washer	7		
44 -1	52360 21200	B	Duct	1	M15	
	02915 20008	Q	Nut (w/w)	5	M15	
	03116 12008	Q	Plain washer	5	M15	
45	52746 00700		Cap	1		
	44243 04600		Holder	1		
46	52450 84410		Door	1		
46 -1	52450 87110	B	Door	1	M 7	
46 -2	52450 13120	B	Door	1	M15	
47	52370 29900		Duct	1		
47 -1	52370 32300	B	Duct	1	M 7	
47 -2	52350 43310	B	Cover	1	M15	
47 -3	52350 87311	B	Cover	1	M 8-1	
48	02248 06016		Bolt (w/w)	32		

51 - 00 FRAME & BONNET

見出番号 Ref.NO.	部品番号 Part NO.	互換性 Inter- change ability	部 品 名 称 Part Name	数量 Q'ty	変 更 C/H	備 考 Remarks
49	52325 07300	C	Plate	1	M15	
50	03266 05013		Blind rivet	27		
50 -1	03266 05013	Q	Blind rivet	13	M15	
51	52450 84510		Door	1		
51 -1	52450 87210	B	Door	1	M 7	
51 -2	52450 13420	B	Door	1	M15	
52	52370 30000		Duct	1		
52 -1	52370 32400	B	Duct	1	M 7	
52 -2	52370 34900	B	Duct	1	M15	
53	52416 14000		Window glass	1		
54	52325 07400		Plate	1		
54 -1	52325 08200	B	Plate	1	M15	
55	52450 84610		Door	1		
	02191 08080		Bolt	1		
	03115 07008		Spring washer	1		
	03116 17008		Plain washer	1		
55 -1	52450 87310	B	Door	1	M 7	
55 -2	52450 13221	B	Door	1	M15	
	02136 08070	B	Bolt	2	M 7	
	03115 06008	B	Spring washer	2	M 7	
	03116 15008	B	Plain washer	2	M 7	
56	52370 30500		Duct	1		
56 -1	52370 32600	B	Duct	1	M 7	
56 -2	52350 43310	B	Cover	1	M15	
56 -3	52350 87311	B	Cover	1	M 8-1	
57	52325 07800	C	Plate	1	M15	
58	52450 84710		Door	1		
58 -1	52450 87410	B	Door	1	M 7	
58 -2	52450 13320	B	Door	1	M15	
58 -3	52450 15220	B	Door	1	M17	
59	52370 30200		Duct	1		
59 -1	52370 32500	B	Duct	1	M 7	
59 -2	52370 34800	B	Duct	1	M15	
60	52325 07600		Plate	1		
60 -1	52325 08300	B	Plate	1	M15	
61	52710 01200		Latch ass'y	1		
61 -1	52710 03601	B	Latch ass'y	1	M 8-1	
	52739 02600	C	Key	1	M 8-1	
	52739 03700	D	Key	1	M 8-1	
	02401 38016		Screw	4		
	02915 20008		Nut (w/w)	4		
	03116 12008		Plain washer	4		
62	52480 13200		Hinge	10		
63	52450 84310		Door	1		

51 - 00 FRAME & BONNET

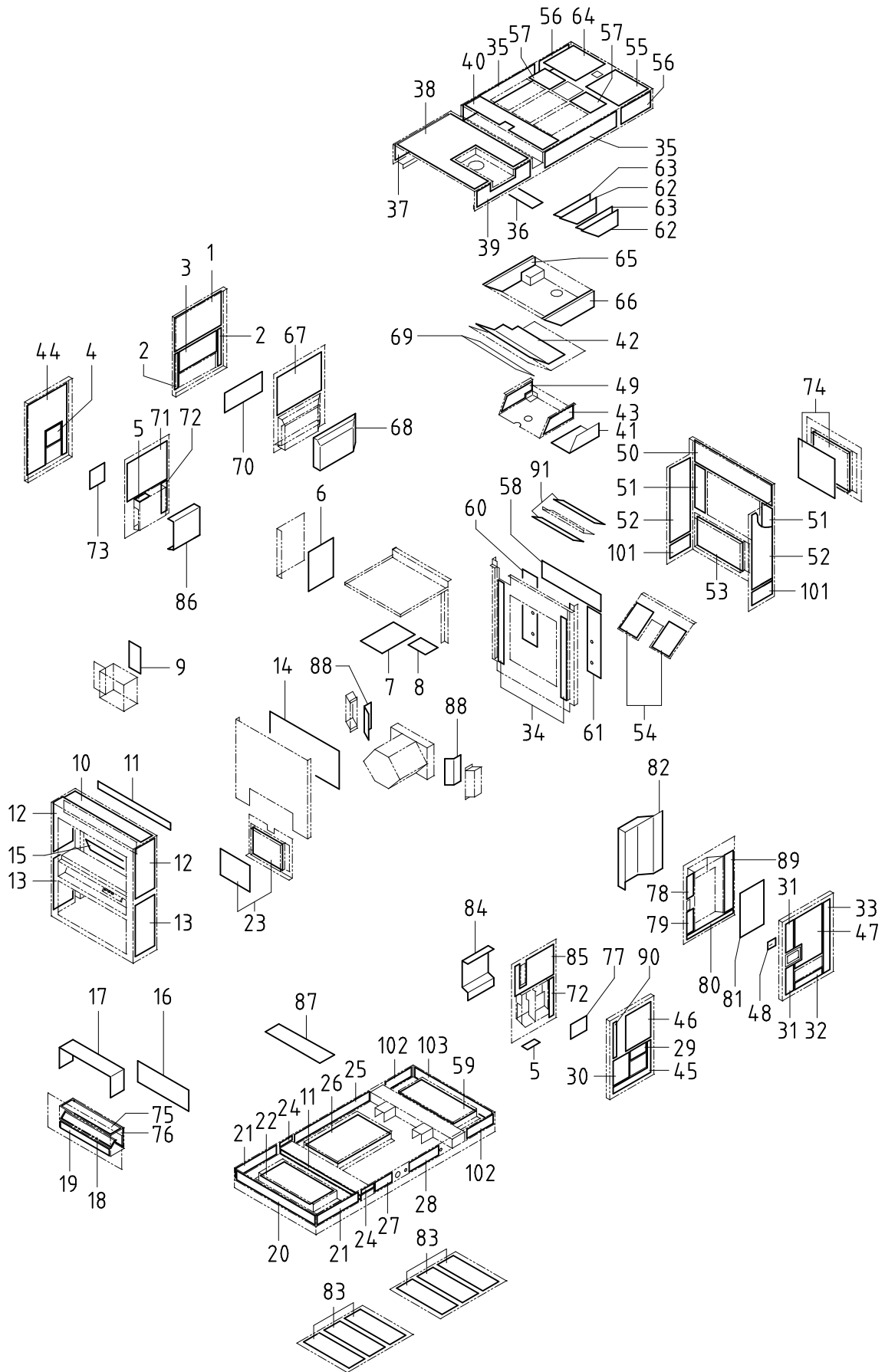
見出番号 Ref.NO.	部品番号 Part NO.	互換性 Inter- change ability	部 品 名 称 Part Name	数量 Q'ty	変 更 C/H	備 考 Remarks
						3A1 3A2
64	52721 04800		Catch	キャッチ	1	
	39178 76810		Plate	プレート	1	
	02401 36016		Screw	スクリュー	4	
	02915 20006		Nut (w/w)	ワッシャ付ナット	4	
	03116 12006		Plain washer	プレーン ワッシャ	4	
65	52416 17700		Window glass	ウインド グラス	1	
66	52728 88600		Cushion rubber	クッション ラバー	2	
67	52728 87200		Cushion rubber	クッション ラバー	2	
68	52400 06010		Side cover	サイド カバー	1	
68	52400 50710		Side cover	サイド カバー	1	OPT.
	02138 08025		Bolt	ボルト	2	
	03116 12008		Plain washer	プレーン ワッシャ	4	
	GH245 00600		Washer	ワッシャ	4	
69	52728 79000		Cushion rubber	クッション ラバー	1	
69	52728 79000		Cushion rubber	クッション ラバー	1	OPT.
70	52560 76400		Bottom plate	ボトム プレート	1	
71	52560 76600		Bottom plate	ボトム プレート	1	
72	52560 76700		Bottom plate	ボトム プレート	1	
73	02248 08016		Bolt (w/w)	ワッシャ付ボルト	14	
74	03407 66803		Seal rubber	シール ラバー	1	
74 -1	03407 64021	B	Seal rubber	シール ラバー	1	M18
75	03407 64703		Seal rubber	シール ラバー	1	
76	03407 66928		Seal rubber	シール ラバー	1	
77	52728 91000		Cushion rubber	クッション ラバー	2	
78	52728 91100		Cushion rubber	クッション ラバー	2	
79	52350 28210		Plate	プレート	1	
80	03407 64768		Seal rubber	シール ラバー	1	
80 -1	03407 64715	B	Seal rubber	シール ラバー	2	M18 (L=650)
	03407 45130	D	Seal rubber	シール ラバー	2	M18 (L=1300)
81	52230 29500		Cover	カバー	1	
82	52230 29300		Cover	カバー	1	
83	52230 29600		Cover	カバー	1	
84	02915 20006		Nut (w/w)	ワッシャ付ナット	20	
	03116 12006		Plain washer	プレーン ワッシャ	20	
84 -1	02915 20006	Q	Nut (w/w)	ワッシャ付ナット	23	M 3
	03116 12006	Q	Plain washer	プレーン ワッシャ	23	M 3
84 -2	02915 20006	Q	Nut (w/w)	ワッシャ付ナット	25	M15
	03116 12006	Q	Plain washer	プレーン ワッシャ	25	M15
84	02915 20006		Nut (w/w)	ワッシャ付ナット	19	
	03116 12006		Plain washer	プレーン ワッシャ	19	
85	52350 29910		Cover	カバー	1	
85	52350 57510		Cover	カバー	1	
86	52350 30210		Cover	カバー	1	
86 -1	52350 43510	B	Cover	カバー	1	M15
86	52350 68411		Cover	カバー	1	

51 - 00 FRAME & BONNET

見出番号 Ref.NO.	部品番号 Part NO.	互換性 Inter- change ability	部 品 名 称 Part Name	数量 Q'ty	変 更 C/H	備 考 Remarks
						3A1 3A2
87	52350 30310		Cover カバ -	1		
88	02248 08016		Bolt (w/w) ワッシャ付ボルト	25		
88 -1	02248 08016	Q	Bolt (w/w) ワッシャ付ボルト	29	M15	
88	02248 08016		Bolt (w/w) ワッシャ付ボルト	22		
89	03407 67213		Seal rubber シール ラバ -	2		
89	03407 67203		Seal rubber シール ラバ -	2		
90	52350 30510		Cover カバ -	1		
90 -1	52350 31510	B	Cover カバ -	1	M 2	
90 -2	52350 42910	B	Cover カバ -	1	M15	
91	52350 30610		Cover カバ -	1		
91 -1	52350 31710	B	Cover カバ -	1	M 2	
91 -2	52350 43110	B	Cover カバ -	1	M15	
92	52560 76500		Bottom plate ボトムプレート	2		
93	02249 08016		Bolt (w/w) ワッシャ付ボルト	30		
94	52728 53100		Cushion rubber クッション ラバ -	2		
95	52350 32510	D	Cover カバ -	1	M 3	
95 -1	52800 65900	B	Duct ダクト	1	M15	
96	52728 93200	D	Cushion rubber クッション ラバ -	1	M 8	(for door catch)
97	GE240 00500	D	Grommet グロメット	2	M11	
98	52350 43010	D	Cover カバ -	2	M15	
	03407 67222	D	Seal rubber シール ラバ -	4	M15	
99	52360 21300	D	Duct ダクト	1	M15	
	03407 67211	D	Seal rubber シール ラバ -	2	M15	
100	02248 08016		Bolt (w/w) ワッシャ付ボルト	4	M15	
100 -1	02915 20008	B	Nut (w/w) ワッシャ付ナット	4	M15	
	03116 12008	D	Plain washer プレーン ワッシャ	4	M15	
101	52350 44010	D	Cover カバ -	1	M15	
102	52728 95500	D	Cushion rubber クッション ラバ -	1	M15	
103	03407 64768		Seal rubber シール ラバ -	1		
103 -1	03407 64715	B	Seal rubber シール ラバ -	2	M17	(L=650)
	03407 45063	D	Seal rubber シール ラバ -	4	M17	(L=630)
104	03407 66803		Seal rubber シール ラバ -	1		
104 -1	03407 64021	B	Seal rubber シール ラバ -	1	M17	
105	03407 68024	D	Seal rubber シール ラバ -	4	M25-3	
106	52728 94100	D	Cushion rubber クッション ラバ -	2	M25-3	
107	03407 68020	D	Seal rubber シール ラバ -	2	M25-3	
	OPNPG 12000		COVER SET 盗難防止カバ -セット			Const.No.108 ~ 112
108	52450 53520		Door ドア	1		OPT.
	03425 00002		Vinyl clip ビニールクリップ	1		OPT.
109	52723 00900		Lock ロック	1		OPT.
	52739 03700		Key キー	1		OPT.

51 - 00 FRAME & BONNET

見出番号 Ref.NO.	部品番号 Part NO.	互換性 Inter- change ability	部 品 名 称 Part Name	数量 Q'ty	変 更 C/H	備 考 Remarks
110	52550 10311		Side cover	1		OPT.
	02201 08030		Flange bolt	2		OPT.
111	52480 13300		Hinge	2		OPT.
	02201 06016		Flange bolt	4		OPT.
	02915 00006		Hexagon flange nut	4		OPT.
112	03407 66948		Seal rubber	2		OPT.
	OPNPG 12100		RAIN GARTER SET (Const.No.68,69 & 113~114)			
113	52728 08610		Cushion rubber	1		OPT.
114	46459 13600		Plate	1		OPT.
	02401 26012		Screw	4		OPT.



52 - 00 LINING (~M15)

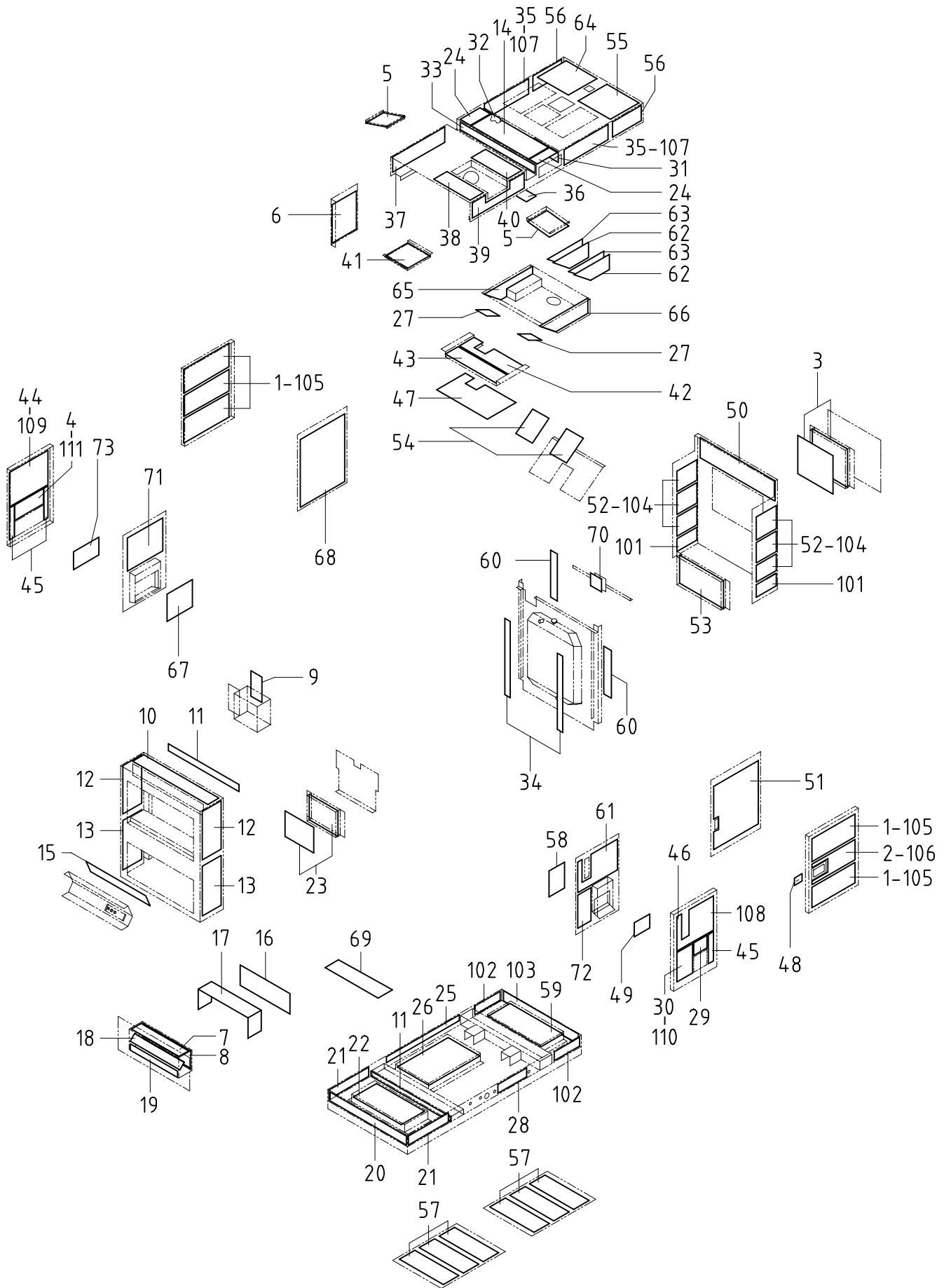
見出番号 Ref.NO.	部品番号 Part NO.	互換性 Inter- change ability	部 品 名 称 Part Name		数量 Q'ty	変 更 C/H	備 考 Remarks
	52900 00310		Urethane foam kit	ウレタン フォーム キット			Const.No.1 ~ 89
	52900 00810	B	Urethane foam kit	ウレタン フォーム キット		M 2	Const.No.1 ~ 90
	52900 01210	B	Urethane foam kit	ウレタン フォーム キット		M 3	Const.No.1 ~ 91
	52900 09210	B	Urethane foam kit	ウレタン フォーム キット		M 9	Const.No.1 ~ 26 & 28 ~ 91
1	52959 16840		Lining(door)	ライニング*	1		
2	52959 17040		Lining	ライニング*	2		
3	52959 21640		Lining	ライニング*	1		
4	52959 82830		Lining	ライニング*	1		
5	52959 17540		Lining(duct)	ライニング*	2		
6	52959 08130		Lining(bracket)	ライニング*	1		
7	52959 21740		Lining	ライニング*	1		
8	52959 21840		Lining	ライニング*	1		
9	52959 18740		Lining(plate)	ライニング*	1		
10	52959 21940		Lining(rear cover)	ライニング*	1		
11	52959 70230		Lining (frame, rear cover)	ライニング*	2		
12	52959 22140		Lining(rear cover)	ライニング*	2		
13	52959 18640		Lining	ライニング*	2		
14	52959 22240		Lining(cover, inner)	ライニング*	1		
14 -1	52959 28240	B	Lining	ライニング*	1	M 9	
15	52959 81630		Lining(rear cover)	ライニング*	1		
16	52959 22340		Lining(duct)	ライニング*	1		
17	52959 22440		Lining	ライニング*	1		
18	52959 20640		Lining	ライニング*	1		
19	52959 23540		Lining	ライニング*	1		
20	52959 25140		Lining(frame)	ライニング*	1		
21	52959 25240		Lining	ライニング*	2		
22	52959 22640		Lining(duct)	ライニング*	1		
23	52959 24940		Lining(frame)	ライニング*	2		
24	52959 22740		Lining	ライニング*	2		
25	52959 25341		Lining	ライニング*	1		
26	52959 85220		Lining(duct)	ライニング*	1		
27	52959 52630	C	Lining(frame)	ライニング*	1	M 9	
28	52959 25440		Lining	ライニング*	1		
29	52959 18140		Lining(door)	ライニング*	1		
30	52959 23040		Lining	ライニング*	1		
31	52959 23140		Lining	ライニング*	2		
32	52959 23240		Lining	ライニング*	1		
33	52959 23340		Lining	ライニング*	1		
34	52959 25540		Lining(cover, inner)	ライニング*	2		
35	52959 18040		Lining(top cover)	ライニング*	2		
36	52959 16940		Lining	ライニング*	1		
37	52959 17740		Lining	ライニング*	1		
38	52931 46910		Lining	ライニング*	1		
39	52931 46810		Lining	ライニング*	1		
40	52931 46710		Lining	ライニング*	1		

52 - 00 LINING (~M15)

見出番号 Ref.NO.	部品番号 Part NO.	互換性 Inter- change ability	部 品 名 称 Part Name		数量 Q'ty	変 更 C/H	備 考 Remarks
41	52931 50910	C	Lining(duct)	ライニング*	1	M 2	
42	52931 51011		Lining(cover)	ライニング*	1		
43	52931 51111		Lining	ライニング*	1		
44	52931 46610		Lining(door)	ライニング*	1		
45	52931 45910		Lining	ライニング*	1		
46	52931 45810	B	Lining	ライニング*	1	M 2	
46 -1	52931 08040		Lining	ライニング*	1		
47	52931 46310		Lining	ライニング*	1		
48	52931 30210		Lining	ライニング*	1		
49	52931 51211		Lining(cover)	ライニング*	1		
50	52919 82920		Lining(front cover)	ライニング*	1		
51	52919 44520		Lining	ライニング*	2		
52	52919 82820		Lining	ライニング*	2		
53	52919 84320		Lining(duct)	ライニング*	1		
54	52919 82720		Lining(front cover)	ライニング*	2		
55	52919 30820		Lining(top cover)	ライニング*	1		
56	52919 82620		Lining	ライニング*	2		
57	52919 20810		Lining	ライニング*	2		
58	52919 83220		Lining(cover, inner)	ライニング*	1		
58 -1	52919 83810	B	Lining	ライニング*	1	M 3	
59	52919 83620		Lining(duct)	ライニング*	1		
60	52939 75130		Lining(cover, inner)	ライニング*	1		
60 -1	52939 76630	B	Lining	ライニング*	1	M 3	
61	52939 75030		Lining	ライニング*	1		
61 -1	52939 76730	B	Lining	ライニング*	1	M 3	
62	52939 74830		Lining(top cover)	ライニング*	2		
63	52939 74930		Lining	ライニング*	2		
64	52939 73931		Lining	ライニング*	1		
65	52939 74630		Lining(duct)	ライニング*	1		
66	52939 74730		Lining	ライニング*	1		
67	52926 11100		Lining	ライニング*	1		
68	52946 08900		Lining	ライニング*	1		
69	52959 25040		Lining(cover)	ライニング*	1		
70	52928 21700		Lining(duct)	ライニング*	1		
71	52928 22300		Lining	ライニング*	1		
72	52928 22600		Lining	ライニング*	2		
73	52928 20900		Lining	ライニング*	1		
74	52919 07020		Lining(cover)	ライニング*	2		
75	52928 20800		Lining(duct)	ライニング*	1		
76	52928 20600		Lining	ライニング*	1		
77	52928 21000		Lining	ライニング*	1		
78	52928 22700		Lining	ライニング*	1		
79	52928 21900		Lining	ライニング*	1		
80	52928 20700		Lining	ライニング*	1		
81	52928 22000		Lining	ライニング*	1		

52 - 00 LINING (~M15)

見出番号 Ref.NO.	部品番号 Part NO.	互換性 Inter- change ability	部 品 名 称 Part Name		数量 Q'ty	変 更 C/H	備 考 Remarks
82	52948 08300		Lining(duct)	ライニング*	1		
83	52959 09930		Lining(bottom plate)	ライニング*	6		
84	52928 20200		Lining(duct)	ライニング*	1		
85	52948 07900		Lining	ライニング*	1		
86	52948 08200		Lining	ライニング*	1		
87	52928 22100		Lining	ライニング*	1		
88	52928 22200		Lining	ライニング*	2		
89	52928 22800		Lining	ライニング*	1		
90	52959 26140	D	Lining(door)	ライニング*	1	M 2	
91	52919 63010	D	Lining(cover)	ライニング*	2	M 3	
101	52965 20900		Lining(front cover)	ライニング*	2		
102	52965 14500		Lining(frame)	ライニング*	2		
103	52965 21300		Lining	ライニング*	1		



52 - 01 LINING (M15~)

見出番号 Ref.NO.	部品番号 Part NO.	互換性 Inter- change ability	部 品 名 称 Part Name	数量 Q'ty	変 更 C/H	備 考 Remarks
	52900 15710		Urethane foam kit ウレタン フォーム キット (Const.No.1~73)			3A1 3A2
	52900 35711		Urethane foam kit ウレタン フォーム キット (Const.No.1~5,7~22 & 24~73)			
1	52959 56040		Lining(door) ライニング	5		
2	52931 80210		Lining ライニング	1		
3	52919 07020		Lining(cover) ライニング	2		
4	52959 77230		Lining(door) ライニング	1		
5	52959 69620		Lining(top cover) ライニング	2		
6	52959 08130		Lining(bracket) ライニング	1		-
7	52928 20800		Lining(duct) ライニング	1		
8	52928 20600		Lining ライニング	1		
9	52959 18740		Lining(plate) ライニング	1		
10	52959 21940		Lining(rear cover) ライニング	1		
11	52959 70230		Lining ライニング (frame, rear cover)	2		
12	52959 22140		Lining(rear cover) ライニング	2		
13	52959 18640		Lining ライニング	2		
14	52919 87220		Lining(top cover) ライニング	1		
15	52959 81630		Lining(rear cover) ライニング	1		
16	52959 22340		Lining(duct) ライニング	1		
17	52959 22440		Lining ライニング	1		
18	52959 20640		Lining ライニング	1		
19	52959 23540		Lining ライニング	1		
20	52959 25140		Lining(frame) ライニング	1		
21	52959 25240		Lining ライニング	2		
22	52959 22640		Lining(duct) ライニング	1		
23	52959 24940		Lining(frame) ライニング	2		-
24	52919 63600		Lining(top cover) ライニング	2		
25	52959 25341		Lining(frame) ライニング	1		
26	52959 85220		Lining(duct) ライニング	1		
27	52959 57240		Lining(cover) ライニング	2		
28	52959 25440		Lining(frame) ライニング	1		
29	52959 56840		Lining ライニング	1		
30	52959 56340		Lining ライニング	1		
31	52939 82030		Lining(top cover) ライニング	1		
32	52939 82130		Lining ライニング	1		
33	52939 81930		Lining ライニング	1		
34	52959 25540		Lining(cover, inner) ライニング	2		
35	52959 56640		Lining ライニング	2		
36	52931 80610		Lining ライニング	1		
37	52959 57540		Lining ライニング	1		
38	52959 56440		Lining ライニング	1		
39	52931 80510		Lining ライニング	1		
40	52959 56540		Lining ライニング	1		
41	52959 07400		Lining(cover) ライニング	1		

52 - 01 LINING (M15~)

見出番号 Ref.NO.	部品番号 Part NO.	互換性 Inter- change ability	部 品 名 称 Part Name	数量 Q'ty	変 更 C/H	備 考 Remarks
						3A1 3A2
42	52931 80410		Lining(cover) ライニング	1		
43	52959 56740		Lining ライニング	1		
44	52959 56140		Lining(door) ライニング	1		
45	52959 56240		Lining ライニング	3		
46	52931 80310		Lining ライニング	1		
47	52931 80710		Lining(cover) ライニング	1		
48	52931 30210		Lining(door) ライニング	1		
49	52928 27700		Lining(duct) ライニング	1		
50	52919 82920		Lining(front cover) ライニング	1		
51	52948 09600		Lining(duct) ライニング	1		
51	52948 13500		Lining(duct) ライニング	1		
52	52919 42200		Lining(front cover) ライニング	6		
53	52919 84320		Lining(duct) ライニング	1		
54	52919 82720		Lining(front cover) ライニング	2		
55	52919 20710		Lining(top cover) ライニング	1		
56	52919 90620		Lining ライニング	2		
57	52959 09930		Lining(bottom plate) ライニング	6		
58	52928 27300		Lining(duct) ライニング	1		
58	52928 36200		Lining ライニング	1		
59	52919 83620		Lining ライニング	1		
60	52919 65420		Lining ライニング	2		
61	52948 09500		Lining ライニング	1		
62	52939 74830		Lining(top cover) ライニング	2		
63	52939 74930		Lining ライニング	2		
64	52939 73932		Lining ライニング	1		
65	52939 81430		Lining(duct) ライニング	1		
66	52939 81530		Lining ライニング	1		
67	52928 27100		Lining ライニング	1		
68	52928 27500		Lining ライニング	1		
69	52928 22100		Lining ライニング	1		
70	52926 08900		Lining(cover inner) ライニング	1		
71	52928 27000		Lining(duct) ライニング	1		
72	52928 27200		Lining ライニング	1		
73	52928 27600		Lining ライニング	1		
101	52965 20900		Lining(front cover) ライニング	2		
102	52965 14500		Lining(frame) ライニング	2		
103	52965 21300		Lining ライニング	1		
104	52923 11900	C	Lining(front cover) ライニング	6	M 9-1	
105	52923 16100		Lining(door) ライニング	5		

52 - 01 LINING (M15~)

見出番号 Ref.NO.	部品番号 Part NO.	互換性 Inter- change ability	部 品 名 称 Part Name		数量 Q'ty	変 更 C/H	備 考 Remarks
106	52923 16200		Lining(door)	ライニング	1		
107	52923 16300		Lining(top cover)	ライニング	2		
108	52923 16400		Lining(door)	ライニング	1		
109	52923 13800		Lining	ライニング	1		
110	52943 16000		Lining	ライニング	1		
111	52923 16500		Lining	ライニング	1		

SPECIAL SPECIFICATIONS

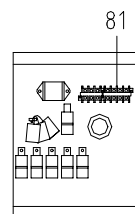
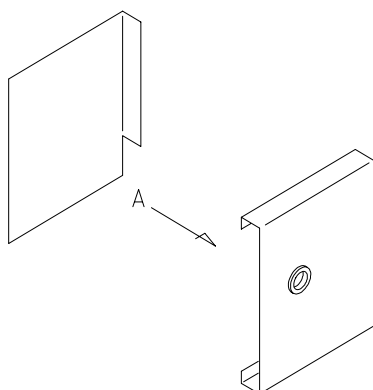
SS1 - 00 DUAL VOLTAGE TYPE (3A2)

見出番号 Ref.NO.	部品番号 Part NO.	互換性 Inter- change ability	部 品 名 称 Part Name	数量 Q'ty	変 更 C/H	備 考 Remarks
-----------------	------------------	------------------------------------	----------------------	------------	------------	----------------

§ 36 - 00 ENG.CONTROL

refer to page
36-1

81	44311 22800		Terminal plate	端子台	1	
	44550 10700		Cable kit	ケーブルキット	1	
	02345 64020		Screw	スクリュー	2	
	03115 02004		Spring washer	スプリングワッシャー	2	
	03116 12004		Plain washer	プレーンワッシャー	2	

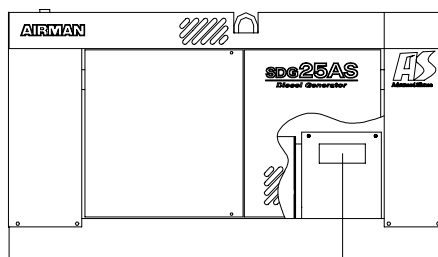


VIEW-A

§ 39 - 00 NEME PLATE

refer to page
39-1

10	39176 71600		Plate	プレート	1	
			(output terminal, electric leakage relay)			
11	39152 22900		Plate(wiring chart)	プレート	1	
44	39173 00400	D	Plate, complete	プレート(1セット)	1	M22
			(Const.No.3, 20 & 21)			
	39176 74700	X	Plate	プレート	1	M22
			(caution, compressed air)			
	39176 74800	X	Plate	プレート	1	M22
			(caution, comp.oil & separator)			
	39176 74900	X	Plate(notice)	プレート	1	M22
	39176 75100	X	Plate	プレート	1	M22
			(caution, compressed air)			
	39176 75300	X	Plate	プレート	1	M22
			(caution, compressed air)			
81	39176 55000		Plate(changed voltage)	プレート	1	



44

SPECIAL SPECIFICATIONS

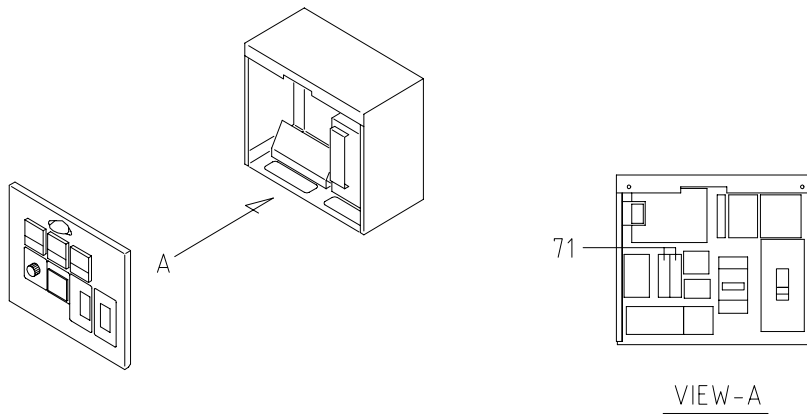
SS1 - 00 DUAL VOLTAGE TYPE (3A2)

見出番号 Ref.NO.	部品番号 Part NO.	互換性 Inter- change ability	部 品 名 称 Part Name	数量 Q'ty	変 更 C/H	備 考 Remarks
-----------------	------------------	------------------------------------	----------------------	------------	------------	----------------

§ 46 - 00 ELECTRIC (for GEN.)

refer to page
46-1

1	46900 66501		Switch board ass'y 制御盤 (Const.No.2 ~ 18,32 & 71)	1		
	02248 08025		Bolt (w/w) ツツ付ボルト	4		
2	46153 03100		Voltmeter (AC) 交流電圧計	1		
4	46154 12800		Ammeter (AC) 交流電流計	1		
6	46120 23600		Circuit breaker 電源遮断器(单相)	1		
6 -1	46120 24500	B	Circuit breaker 電源遮断器(单相)	1	M 1-1	
71	46933 03600		Fuse holder ヒューズ 刺タ	2		
	46934 03900		Fuse ヒューズ	2		



I N D E X

PART NO.	PAGE	REF.NO.	PART NO.	PAGE	REF.NO.	PART NO.	PAGE	REF.NO.			
02102	10025	20 - 2	24	02248	12020	36 - 2	5	02915	20008	51 - 3	44-1
02135	06020	20 - 2	27	02249	08016	51 - 6	93	02915	20008	51 - 4	61-1
02135	10030	20 - 2	1-2	02249	08025	20 - 4	107	02915	20008	51 - 6	100-1
02135	10030	20 - 2	1	02249	08025	38 - 4	82-1	03115	02004	36 - 3	50
02135	10035	20 - 4	102	02249	08025	38 - 4	82-1	03115	02004	51 - 2	23
02136	08070	51 - 4	55-2	02249	08025	51 - 2	22	03115	02004	SS1- 1	81
02138	06012	46 - 3	22	02249	08025	51 - 2	22-1	03115	02005	36 - 3	37
02138	06016	20 - 7	3	02249	08035	20 - 4	100	03115	02006	20 - 2	27
02138	06020	20 - 4	77-2	02283	10020	20 - 2	1-2	03115	02006	20 - 7	3
02138	06025	20 - 7	3	02308	76020	46 - 2	1-2	03115	02006	20 - 7	8
02138	06025	46 - 3	29	02345	64020	36 - 3	50	03115	02006	36 - 2	27
02138	06040	20 - 7	8	02345	64020	51 - 2	23	03115	02006	36 - 2	27-1
02138	08025	51 - 5	68	02345	64020	SS1- 1	81	03115	02006	46 - 3	22
02138	08030	38 - 3	59	02345	65012	46 - 3	31	03115	02006	46 - 3	29
02138	08050	38 - 3	52-1	02345	65016	36 - 3	37	03115	02008	20 - 4	104
02138	08070	38 - 3	58	02345	66016	36 - 2	27	03115	02008	38 - 3	52-1
02138	12025	36 - 3	44	02345	66016	36 - 2	27-1	03115	02008	38 - 3	59
02191	08080	51 - 4	55	02401	26012	51 - 7	114	03115	02010	20 - 2	1-2
02201	06016	38 - 4	82-1	02401	36012	46 - 2	1-2	03115	02010	20 - 2	1
02201	06016	51 - 7	111	02401	36016	51 - 5	64	03115	02010	20 - 2	23
02201	08030	51 - 7	110	02401	38016	51 - 4	61-1	03115	02010	20 - 2	24
02238	08025	20 - 7	9	02911	08010	38 - 2	1-1	03115	02010	20 - 4	102
02238	08030	20 - 2	25	02912	03006	46 - 3	22	03115	02010	38 - 2	1-1
02238	10020	46 - 3	23	02912	03010	46 - 3	23	03115	02010	38 - 3	52
02238	10020	46 - 3	27	02912	03010	46 - 3	27	03115	02010	46 - 3	23
02238	10030	20 - 2	1	02912	05008	20 - 4	107	03115	02010	46 - 3	27
02248	06012	38 - 2	13	02912	06010	20 - 4	102	03115	02012	20 - 2	21
02248	06016	36 - 3	48	02912	08006	20 - 7	3	03115	02012	36 - 3	44
02248	06016	38 - 2	16	02912	08006	36 - 3	45-2	03115	05008	38 - 3	58
02248	06016	51 - 3	48	02912	08008	20 - 2	25	03115	06008	51 - 4	55-2
02248	06020	20 - 7	2	02912	08008	20 - 4	104	03115	07008	51 - 4	55
02248	06030	38 - 3	61	02912	08008	38 - 3	52-1	03115	40010	20 - 2	1-2
02248	08016	20 - 3	41	02912	08010	20 - 2	23	03116	12004	36 - 3	50
02248	08016	20 - 4	103-1	02912	08010	38 - 3	52	03116	12004	SS1- 1	81
02248	08016	36 - 2	25-1	02912	08012	20 - 2	21	03116	12005	36 - 3	37
02248	08016	51 - 5	73	02915	00005	46 - 3	31	03116	12006	20 - 2	27
02248	08016	51 - 6	88	02915	00006	46 - 2	1-2	03116	12006	20 - 4	77-2
02248	08016	51 - 6	88-1	02915	00006	51 - 7	111	03116	12006	20 - 7	3
02248	08016	51 - 6	88	02915	01008	20 - 4	101	03116	12006	20 - 7	8
02248	08016	51 - 6	100	02915	20006	20 - 4	77-2	03116	12006	36 - 2	23
02248	08025	36 - 2	1-1	02915	20006	36 - 2	23	03116	12006	36 - 2	27
02248	08025	36 - 2	25	02915	20006	51 - 3	36	03116	12006	36 - 2	27-1
02248	08025	38 - 2	5	02915	20006	51 - 5	64	03116	12006	46 - 3	29
02248	08025	38 - 3	56-1	02915	20006	51 - 5	84	03116	12006	51 - 3	36
02248	08025	38 - 3	56	02915	20006	51 - 5	84-1	03116	12006	51 - 5	64
02248	08025	46 - 2	1	02915	20006	51 - 5	84-2	03116	12006	51 - 5	84
02248	08025	51 - 2	26	02915	20006	51 - 5	84	03116	12006	51 - 5	84-1
02248	08025	51 - 2	26-1	02915	20008	20 - 3	51-1	03116	12006	51 - 5	84-2
02248	08025	SS1- 2	1	02915	20008	51 - 3	44	03116	12006	51 - 5	84
02248	10060	20 - 6	23					03116	12008	20 - 3	51-1

I N D E X

PART NO.	PAGE	REF.NO.	PART NO.	PAGE	REF.NO.	PART NO.	PAGE	REF.NO.
03116 12008	20 - 4	104	03407 66852	38 - 4	84	03600 08088	38 - 3	63
03116 12008	38 - 3	52-1	03407 66928	51 - 5	76	03600 08104	38 - 3	64
03116 12008	38 - 3	59	03407 66948	51 - 7	112	03600 08155	38 - 3	66-3
03116 12008	51 - 3	44	03407 67202	51 - 3	31	03620 20022	20 - 4	78
03116 12008	51 - 3	44-1	03407 67203	51 - 6	89	03620 41003	38 - 4	81
03116 12008	51 - 4	61-1	03407 67210	51 - 3	43	03620 41003	51 - 2	1-7
03116 12008	51 - 5	68	03407 67211	51 - 6	99	03620 41003	51 - 2	1-7
03116 12008	51 - 6	100-1	03407 67213	51 - 6	89	03731 21003	38 - 4	70
03116 12010	20 - 2	23	03407 67214	51 - 3	31-1	03731 21003	38 - 4	78
03116 12010	20 - 2	24	03407 67214	51 - 3	31	03830 08004	20 - 4	104
03116 12010	38 - 2	1-1	03407 67222	51 - 6	98	05068 27030	36 - 3	43
03116 12010	38 - 3	52	03407 68020	51 - 6	107	05135 25120	36 - 3	41
03116 12012	20 - 2	21	03407 68024	51 - 6	105	05138 31030	36 - 3	42
03116 12012	36 - 3	44	03424 80010	36 - 3	45-2	05610 00510	20 - 2	1-2
03116 14006	46 - 3	22	03424 80101	36 - 3	45-2	05644 20002	46 - 3	27
03116 14010	46 - 3	23	03424 80160	38 - 2	9	05644 20005	20 - 2	1-2
03116 14010	46 - 3	27	03424 80171	20 - 3	51-1	05650 00010	36 - 3	39
03116 15008	51 - 4	55-2	03424 80173	20 - 4	107	05650 00020	36 - 3	38
03116 17008	51 - 4	55	03425 00001	36 - 3	38-1	07635 25120	36 - 3	41-1
03260 03010	39 - 2	2-1	03425 00002	51 - 6	108	07835 25120	36 - 3	41-2
03266 05013	51 - 4	50	03425 00005	20 - 3	75	07838 52030	36 - 3	42-1
03266 05013	51 - 4	50-1	03511 10012	38 - 4	74	20002 66100	20 - 2	1
03317 03010	46 - 3	28	03511 10016	38 - 2	51-2	20002 69900	20 - 2	1-1
03317 03012	46 - 3	24	03511 10016	38 - 4	75	20003 55301	20 - 2	1
03402 00152	38 - 3	57	03511 10017	38 - 3	67	20003 55400	20 - 2	1-2
03402 00453	51 - 2	29	03511 20035	20 - 3	76	21472 01700	20 - 7	6
03403 00362	36 - 2	4	03511 20045	38 - 2	8	21472 07900	20 - 6	8
03403 00362	51 - 2	29	03511 20070	20 - 3	50	25100 04500	20 - 6	2
03403 00512	36 - 3	49	03511 20080	20 - 3	53	25100 07700	20 - 7	1
03403 10017	51 - 2	1-1	03511 30070	20 - 4	101	25140 02900	20 - 6	23
03407 14022	20 - 4	79	03511 30095	20 - 4	101	25200 05100	20 - 6	1
03407 16020	20 - 3	73	03511 40006	38 - 4	68	25200 06600	20 - 6	1-1
03407 44047	38 - 2	10	03511 40016	38 - 2	18	25200 08400	20 - 7	7
03407 44051	38 - 2	10-1	03511 40016	38 - 4	68-1	25200 08500	20 - 6	1-2
03407 45054	38 - 2	11	03511 40016	38 - 4	69	25310 05600	20 - 6	5
03407 45063	51 - 6	103-1	03570 06067	38 - 4	80	25310 05700	20 - 6	9
03407 45130	51 - 5	80-1	03570 06080	38 - 4	80-1	25310 09000	20 - 7	9
03407 64021	51 - 5	74-1	03570 06090	38 - 4	80-2	25350 00300	20 - 6	6
03407 64021	51 - 6	104-1	03570 08074	38 - 3	65	25360 04400	20 - 6	10
03407 64308	38 - 2	12	03580 19045	20 - 3	75	25360 06400	20 - 7	10
03407 64329	51 - 2	1-1	03600 06128	38 - 3	66-1	25501 00200	20 - 6	16
03407 64703	51 - 5	75	03600 06142	38 - 3	66	25502 00200	20 - 6	15
03407 64715	51 - 5	80-1	03600 06145	38 - 3	66-2	25504 00100	20 - 6	14
03407 64715	51 - 6	103-1	03600 08020	38 - 4	79-1	25610 03500	20 - 6	3
03407 64750	38 - 2	11-1	03600 08043	38 - 3	62-2	25641 01200	20 - 7	3
03407 64768	51 - 5	80	03600 08048	38 - 3	62-3	25650 00400	20 - 7	2
03407 64768	51 - 6	103	03600 08050	38 - 3	62	25650 00800	20 - 6	19
03407 66803	51 - 5	74	03600 08077	38 - 4	79-2	25660 01000	20 - 6	17
03407 66803	51 - 6	104	03600 08082	38 - 3	62-1	25660 01100	20 - 6	18
03407 66841	51 - 3	35	03600 08082	38 - 4	79	25700 03700	20 - 6	4
			03600 08085	38 - 4	72			

I N D E X

PART NO.	PAGE	REF.NO.	PART NO.	PAGE	REF.NO.	PART NO.	PAGE	REF.NO.
25700 06300	20 - 7	8	38440 78900	38 - 2	13	39176 55500	39 - 3	24
26447 00600	20 - 6	7	38450 41500	38 - 2	15	39176 55600	39 - 3	23
31110 75701	20 - 2	24	38450 49600	38 - 2	14	39176 57400	39 - 2	10
31120 03500	20 - 2	22	38450 53600	38 - 2	14-1	39176 71600	SS1- 1	10
31130 02800	20 - 2	23	38450 53700	38 - 2	15-1	39176 74700	39 - 4	44
31130 04100	51 - 2	23-2	38465 11200	38 - 3	56-1	39176 74700	SS1- 1	44
31130 18000	20 - 2	21	38465 11200	38 - 3	56	39176 74800	39 - 4	44
31130 19600	20 - 4	109	38524 44700	38 - 2	7	39176 74800	SS1- 1	44
31130 19700	51 - 2	23-1	38524 51500	38 - 2	6	39176 74900	39 - 3	43
31131 03800	51 - 2	23	38590 01300	38 - 2	17	39176 74900	SS1- 1	44
31144 11400	51 - 2	23	38594 03000	38 - 2	2	39176 75000	39 - 2	20-1
31150 04400	20 - 2	25	38594 03400	38 - 2	18	39176 75000	39 - 3	21-1
31150 04800	20 - 2	27	38730 13001	38 - 2	1	39176 75100	39 - 4	44
32100 32300	20 - 3	41	38730 13800	38 - 2	1-1	39176 75100	SS1- 1	44
32143 11500	20 - 3	43	38962 00400	20 - 4	101	39176 75200	39 - 2	3
32148 00100	20 - 3	46	39103 39800	39 - 3	35	39176 75200	39 - 2	3-1
32151 01400	20 - 3	45	39103 39900	39 - 3	37	39176 75300	39 - 4	44
32262 00900	20 - 3	47	39103 40000	39 - 3	35-1	39176 75300	SS1- 1	44
32320 60100	20 - 3	51	39103 40000	39 - 3	39	39176 75400	39 - 3	22-1
32320 61300	20 - 3	51-1	39103 43300	39 - 3	36	39176 75500	39 - 4	45
32331 46000	20 - 3	48	39103 43400	39 - 3	38	39176 75600	39 - 4	45
32331 46101	20 - 3	52-1	39103 45700	39 - 2	2	39176 75700	39 - 3	30
32331 53400	20 - 3	49	39103 46800	39 - 2	2-1	39176 75800	39 - 4	45
32331 53500	20 - 3	52	39103 46900	39 - 3	35-1	39176 75900	39 - 4	45
32331 55700	20 - 3	49-1	39152 16900	39 - 2	11	39176 76000	39 - 4	45
32331 55800	20 - 3	48-1	39152 22900	SS1- 1	11	39176 76100	39 - 4	45
35421 04600	38 - 4	71	39152 23100	39 - 2	11	39176 76700	39 - 2	10-1
35483 08300	38 - 4	76	39153 50500	39 - 2	9-1	39178 04620	39 - 2	15-1
35483 10000	38 - 4	76-1	39153 51200	39 - 2	9	39178 04800	39 - 2	19
36110 76300	36 - 2	1	39164 00300	39 - 2	16	39178 05900	39 - 2	14
36110 81300	36 - 2	1-1	39164 00300	39 - 3	34	39178 25210	39 - 2	13
36135 01400	20 - 6	13	39164 00500	39 - 3	34	39178 28320	39 - 2	5-1
36149 01900	36 - 2	2	39170 02000	39 - 2	1	39178 28320	39 - 2	7-1
36228 04500	36 - 2	3	39173 00400	39 - 4	44	39178 46920	39 - 4	48
36270 13300	36 - 2	5	39173 00400	SS1- 1	44	39178 47510	39 - 2	4-1
37170 05901	20 - 4	77-1	39173 00500	39 - 4	45	39178 48120	39 - 4	49
37170 05901	20 - 4	77-2	39173 00601	39 - 4	46	39178 49510	39 - 3	29
37170 12200	38 - 4	77	39174 01500	39 - 2	18	39178 55610	39 - 3	32
37170 12200	38 - 4	77-1	39176 16200	39 - 2	17	39178 56610	39 - 3	41-1
37170 13700	38 - 4	83	39176 30700	39 - 2	12-1	39178 56610	39 - 3	42
37170 13700	38 - 4	83-1	39176 31600	39 - 3	22	39178 56710	39 - 3	41
37181 03400	46 - 3	30	39176 31900	39 - 3	25	39178 56710	39 - 3	42-1
37181 03600	36 - 3	45-2	39176 32000	39 - 2	12	39178 59600	39 - 2	15
37181 03600	38 - 3	62-3	39176 32100	39 - 2	8-1	39178 66410	39 - 2	4
37181 03600	46 - 3	33	39176 41300	39 - 2	20	39178 71510	39 - 2	6
37187 01000	20 - 4	79-1	39176 46100	39 - 4	47	39178 74510	39 - 2	5
37730 00502	20 - 4	77	39176 49000	39 - 3	33	39178 74610	39 - 2	7
38410 04600	38 - 2	1-1	39176 51100	39 - 3	21	39178 76810	51 - 5	64
38420 64500	38 - 2	3	39176 52100	39 - 2	8	39178 79710	39 - 3	40
38420 67701	38 - 2	4	39176 52300	39 - 3	31	39178 79710	39 - 3	40-1
			39176 55000	SS1- 1	81			

I N D E X

PART NO.	PAGE	REF.NO.	PART NO.	PAGE	REF.NO.	PART NO.	PAGE	REF.NO.
39189 09700	39 - 3	26	44250 04111	36 - 2	25	46161 05700	36 - 3	36
39189 09800	39 - 3	27	44250 88600	36 - 2	25	46161 05700	36 - 3	36-1
39189 09900	39 - 3	28	44250 96601	36 - 2	25-1	46167 01900	46 - 3	32
39189 16400	39 - 3	28-1	44260 23900	36 - 3	48	46244 00800	46 - 3	19
39189 16500	39 - 3	27-1	44311 13000	36 - 3	50	46305 05302	46 - 3	21
39189 16600	39 - 3	26-1	44311 20200	46 - 3	20	46305 06900	46 - 3	26
39189 16700	39 - 4	46	44311 22800	46 - 2	16	46312 04000	46 - 3	22
39189 16800	39 - 4	46	44311 22800	SS1- 1	81	46312 04100	46 - 3	23
39189 18800	39 - 4	46	44311 32200	46 - 3	17	46312 04100	46 - 3	27
41111 00900	20 - 4	78-1	44311 32200	46 - 3	17-1	46422 00702	46 - 3	30
42100 69300	20 - 4	100	44311 33401	46 - 3	25	46459 13600	51 - 7	114
42160 00300	20 - 4	108	44311 36500	46 - 3	17	46900 45102	46 - 2	1
42230 17300	20 - 4	102	44311 36600	46 - 2	16	46900 55502	46 - 2	1-1
42240 19500	20 - 4	103	44312 00401	46 - 3	31	46900 66501	SS1- 2	1
42240 19700	20 - 4	103-1	44322 02800	36 - 2	28-1	46900 68000	46 - 2	1-2
42310 69800	20 - 4	101	44322 07200	36 - 2	28	46900 69000	46 - 2	1
42310 69901	20 - 4	106	44327 06700	36 - 2	26-1	46911 01200	46 - 2	3
42323 03600	20 - 4	102	44328 06700	36 - 2	34	46918 01100	46 - 2	14
42324 11200	20 - 4	105	44331 05900	36 - 2	1-1	46918 01400	46 - 2	14
42329 10000	20 - 4	101	44334 13200	36 - 2	35	46921 02300	36 - 3	40
43100 51100	38 - 2	51	44346 08400	36 - 3	47	46921 02500	46 - 2	15
43100 53600	38 - 2	51-1	44346 08500	36 - 2	30-1	46921 03101	20 - 7	4
43100 60400	38 - 2	51-2	44346 08500	36 - 2	31	46921 03201	20 - 7	5
43210 01301	38 - 3	53	44346 08500	36 - 2	32	46921 05000	20 - 6	20
43220 01300	38 - 3	54	44346 08500	36 - 2	33	46921 05100	20 - 6	21
43310 12300	38 - 3	52	44346 08700	36 - 2	30	46921 05200	46 - 2	15
43322 04500	20 - 3	75	44390 00600	36 - 2	26	46922 02300	46 - 2	8
43330 17500	38 - 3	56	44462 00501	36 - 3	41-2	46922 02700	46 - 2	9
43330 18500	38 - 3	56-1	44462 01900	36 - 3	46	46922 03100	46 - 2	8
43330 20101	38 - 3	56	44470 00100	36 - 3	37	46922 04000	46 - 2	9
43340 19300	38 - 4	82	44470 01600	36 - 3	39-1	46928 00600	46 - 2	13
43340 19300	38 - 4	82-1	44470 01700	36 - 3	38-1	46928 01200	46 - 2	13
43430 01900	38 - 2	51-2	44490 30820	36 - 3	45	46929 00600	46 - 2	10
43440 02000	38 - 3	55	44490 63920	36 - 3	45-1	46933 03600	SS1- 2	71
43440 04600	38 - 3	55-1	44490 82620	36 - 3	45-2	46934 03200	36 - 3	39-1
43528 01700	38 - 2	51-2	44550 04500	46 - 3	18	46934 03300	36 - 3	38-1
43532 06900	20 - 3	74	44550 08900	46 - 3	18	46934 03900	SS1- 2	71
43532 07001	20 - 3	74-1	44550 08900	46 - 3	18	46934 04200	46 - 3	18
43534 02300	38 - 3	60	44550 10700	SS1- 1	81	46939 00900	46 - 2	10
43534 03200	20 - 3	72	44550 11200	46 - 3	18	46942 00800	46 - 2	11
43534 04000	20 - 3	72-1	46120 14400	46 - 2	6	46947 01300	46 - 2	12
43540 04900	38 - 3	59	46120 16700	46 - 2	5	46947 01600	46 - 2	12
43550 01400	38 - 3	58	46120 19600	46 - 2	5	46950 01901	46 - 3	18
43650 01500	38 - 3	61	46120 19700	46 - 2	6	46950 02400	46 - 3	18
44210 06600	36 - 2	21	46120 23600	SS1- 2	6	46960 01500	46 - 2	7
44220 19700	36 - 2	22	46120 24500	SS1- 2	6-1	46960 01900	46 - 2	7
44243 00800	36 - 2	23	46153 03000	46 - 2	2	46991 00100	46 - 2	14
44243 04600	38 - 4	73	46153 03100	SS1- 2	2	46991 00600	46 - 2	11
44243 04600	38 - 4	73-1	46154 10500	46 - 2	4	51100 04230	51 - 2	1
44243 04600	51 - 3	45	46154 12800	SS1- 2	4	51100 07430	51 - 2	1-1

I N D E X

PART NO.	PAGE	REF.NO.	PART NO.	PAGE	REF.NO.	PART NO.	PAGE	REF.NO.
51100 09830	51 - 2	1-2	52350 42910	51 - 6	90-2	52480 13200	51 - 4	62
51100 14530	51 - 2	1-3	52350 43010	51 - 6	98	52480 13300	51 - 7	111
51100 17532	51 - 2	1-4	52350 43110	51 - 6	91-2	52550 10311	51 - 7	110
51100 23930	51 - 2	1-5	52350 43310	51 - 3	47-2	52560 76400	51 - 5	70
51100 30230	51 - 2	1-6	52350 43310	51 - 4	56-2	52560 76500	51 - 6	92
51100 44730	51 - 2	1-7	52350 43410	51 - 2	25-3	52560 76600	51 - 5	71
51100 52631	51 - 2	1	52350 43510	51 - 5	86-1	52560 76700	51 - 5	72
51100 75830	51 - 2	1-1	52350 43610	51 - 3	30-1	52710 01200	51 - 4	61
52100 14620	51 - 2	21-3	52350 43710	51 - 2	28-1	52710 03601	51 - 4	61-1
52100 14720	51 - 3	32-3	52350 44010	51 - 6	101	52721 04800	51 - 5	64
52100 53711	51 - 3	32	52350 57510	51 - 5	85	52723 00900	51 - 6	109
52100 55610	51 - 2	21	52350 68210	51 - 2	28	52728 04510	20 - 7	7
52100 56211	51 - 3	32-1	52350 68310	51 - 3	30	52728 08610	51 - 7	113
52100 56310	51 - 2	21-1	52350 68411	51 - 5	86	52728 53100	51 - 6	94
52100 76010	51 - 2	21-2	52350 83510	51 - 2	25-4	52728 79000	51 - 5	69
52100 76110	51 - 3	32-2	52350 87311	51 - 3	47-3	52728 79000	51 - 5	69
52230 28900	51 - 3	38	52350 87311	51 - 4	56-3	52728 81200	51 - 3	40
52230 29200	51 - 2	24	52360 20200	51 - 3	44	52728 87200	51 - 5	67
52230 29300	51 - 5	82	52360 21200	51 - 3	44-1	52728 88600	51 - 5	66
52230 29500	51 - 5	81	52360 21300	51 - 6	99	52728 91000	51 - 5	77
52230 29600	51 - 5	83	52370 29900	51 - 3	47	52728 91100	51 - 5	78
52230 32100	51 - 3	38-1	52370 30000	51 - 4	52	52728 91200	51 - 3	41
52300 25810	51 - 3	42	52370 30200	51 - 4	59	52728 92800	20 - 2	26
52300 27410	51 - 3	42-1	52370 30500	51 - 4	56	52728 93200	51 - 6	96
52300 39110	51 - 3	42-2	52370 32300	51 - 3	47-1	52728 94100	51 - 6	106
52300 40510	51 - 3	42-3	52370 32400	51 - 4	52-1	52728 95500	51 - 6	102
52300 72210	51 - 3	42-4	52370 32500	51 - 4	59-1	52739 00600	36 - 2	29
52325 07300	51 - 4	49	52370 32600	51 - 4	56-1	52739 02600	51 - 4	61-1
52325 07400	51 - 4	54	52370 34800	51 - 4	59-2	52739 03700	51 - 4	61-1
52325 07600	51 - 4	60	52370 34900	51 - 4	52-2	52739 03700	51 - 6	109
52325 07800	51 - 4	57	52400 06010	51 - 5	68	52746 00700	51 - 3	45
52325 08200	51 - 4	54-1	52400 50710	51 - 5	68	52800 52800	51 - 3	39
52325 08300	51 - 4	60-1	52416 14000	51 - 4	53	52800 54101	20 - 2	2
52350 23311	51 - 2	28	52416 17700	51 - 5	65	52800 65900	51 - 6	95-1
52350 23710	51 - 2	27	52450 13120	51 - 3	46-2	52919 07020	52 - 3	74
52350 28110	51 - 3	34	52450 13221	51 - 4	55-2	52919 07020	52 - 6	3
52350 28210	51 - 3	37	52450 13320	51 - 4	58-2	52919 20710	52 - 7	55
52350 28210	51 - 5	79	52450 13420	51 - 4	51-2	52919 20810	52 - 3	57
52350 29910	51 - 5	85	52450 15220	51 - 4	58-3	52919 30820	52 - 3	55
52350 30110	51 - 3	30	52450 53520	51 - 6	108	52919 42200	52 - 7	52
52350 30210	51 - 5	86	52450 84310	51 - 4	63	52919 44520	52 - 3	51
52350 30310	51 - 6	87	52450 84410	51 - 3	46	52919 63010	52 - 4	91
52350 30510	51 - 6	90	52450 84510	51 - 4	51	52919 63600	52 - 6	24
52350 30610	51 - 6	91	52450 84610	51 - 4	55	52919 65420	52 - 7	60
52350 30710	51 - 2	25	52450 84710	51 - 4	58	52919 82620	52 - 3	56
52350 31510	51 - 6	90-1	52450 87110	51 - 3	46-1	52919 82720	52 - 3	54
52350 31710	51 - 6	91-1	52450 87210	51 - 4	51-1	52919 82720	52 - 7	54
52350 31810	51 - 2	25-1	52450 87310	51 - 4	55-1	52919 82820	52 - 3	52
52350 32411	51 - 2	25-2	52450 87410	51 - 4	58-1	52919 82920	52 - 3	50
52350 32510	51 - 6	95	52480 11500	46 - 2	1-2	52919 82920	52 - 7	50

I N D E X

PART NO.	PAGE	REF. NO.	PART NO.	PAGE	REF. NO.	PART NO.	PAGE	REF. NO.
52919 83220	52 - 3	58	52931 46710	52 - 2	40	52959 18640	52 - 2	13
52919 83620	52 - 3	59	52931 46810	52 - 2	39	52959 18640	52 - 6	13
52919 83620	52 - 7	59	52931 46910	52 - 2	38	52959 18740	52 - 2	9
52919 83810	52 - 3	58-1	52931 50910	52 - 3	41	52959 18740	52 - 6	9
52919 84320	52 - 3	53	52931 51011	52 - 3	42	52959 20640	52 - 2	18
52919 84320	52 - 7	53	52931 51111	52 - 3	43	52959 20640	52 - 6	18
52919 87220	52 - 6	14	52931 51211	52 - 3	49	52959 21640	52 - 2	3
52919 90620	52 - 7	56	52931 80210	52 - 6	2	52959 21740	52 - 2	7
52923 11900	52 - 7	104	52931 80310	52 - 7	46	52959 21840	52 - 2	8
52923 13800	52 - 8	109	52931 80410	52 - 7	42	52959 21940	52 - 2	10
52923 16100	52 - 7	105	52931 80510	52 - 6	39	52959 21940	52 - 6	10
52923 16200	52 - 8	106	52931 80610	52 - 6	36	52959 22140	52 - 2	12
52923 16300	52 - 8	107	52931 80710	52 - 7	47	52959 22140	52 - 6	12
52923 16400	52 - 8	108	52939 73931	52 - 3	64	52959 22240	52 - 2	14
52923 16500	52 - 8	111	52939 73932	52 - 7	64	52959 22340	52 - 2	16
52926 08900	52 - 7	70	52939 74630	52 - 3	65	52959 22340	52 - 6	16
52926 11100	52 - 3	67	52939 74730	52 - 3	66	52959 22440	52 - 2	17
52928 20200	52 - 4	84	52939 74830	52 - 3	62	52959 22440	52 - 6	17
52928 20600	52 - 3	76	52939 74830	52 - 7	62	52959 22640	52 - 2	22
52928 20600	52 - 6	8	52939 74930	52 - 3	63	52959 22640	52 - 6	22
52928 20700	52 - 3	80	52939 74930	52 - 7	63	52959 22740	52 - 2	24
52928 20800	52 - 3	75	52939 75030	52 - 3	61	52959 23040	52 - 2	30
52928 20800	52 - 6	7	52939 75130	52 - 3	60	52959 23140	52 - 2	31
52928 20900	52 - 3	73	52939 76630	52 - 3	60-1	52959 23240	52 - 2	32
52928 21000	52 - 3	77	52939 76730	52 - 3	61-1	52959 23340	52 - 2	33
52928 21700	52 - 3	70	52939 81430	52 - 7	65	52959 23540	52 - 2	19
52928 21900	52 - 3	79	52939 81530	52 - 7	66	52959 23540	52 - 6	19
52928 22000	52 - 3	81	52939 81930	52 - 6	33	52959 24940	52 - 2	23
52928 22100	52 - 4	87	52939 82030	52 - 6	31	52959 24940	52 - 6	23
52928 22100	52 - 7	69	52939 82130	52 - 6	32	52959 25040	52 - 3	69
52928 22200	52 - 4	88	52943 16000	52 - 8	110	52959 25140	52 - 2	20
52928 22300	52 - 3	71	52946 08900	52 - 3	68	52959 25140	52 - 6	20
52928 22600	52 - 3	72	52948 07900	52 - 4	85	52959 25240	52 - 2	21
52928 22700	52 - 3	78	52948 08200	52 - 4	86	52959 25240	52 - 6	21
52928 22800	52 - 4	89	52948 08300	52 - 4	82	52959 25341	52 - 2	25
52928 27000	52 - 7	71	52948 09500	52 - 7	61	52959 25341	52 - 6	25
52928 27100	52 - 7	67	52948 09600	52 - 7	51	52959 25440	52 - 2	28
52928 27200	52 - 7	72	52948 13500	52 - 7	51	52959 25440	52 - 6	28
52928 27300	52 - 7	58	52959 07400	52 - 6	41	52959 25540	52 - 2	34
52928 27500	52 - 7	68	52959 08130	52 - 2	6	52959 25540	52 - 6	34
52928 27600	52 - 7	73	52959 08130	52 - 6	6	52959 26140	52 - 4	90
52928 27700	52 - 7	49	52959 09930	52 - 4	83	52959 28240	52 - 2	14-1
52928 36200	52 - 7	58	52959 09930	52 - 7	57	52959 52630	52 - 2	27
52931 08040	52 - 3	46-1	52959 16840	52 - 2	1	52959 56040	52 - 6	1
52931 30210	52 - 3	48	52959 16940	52 - 2	36	52959 56140	52 - 7	44
52931 30210	52 - 7	48	52959 17040	52 - 2	2	52959 56240	52 - 7	45
52931 45810	52 - 3	46	52959 17540	52 - 2	5	52959 56340	52 - 6	30
52931 45910	52 - 3	45	52959 17740	52 - 2	37	52959 56440	52 - 6	38
52931 46310	52 - 3	47	52959 18040	52 - 2	35	52959 56540	52 - 6	40
52931 46610	52 - 3	44	52959 18140	52 - 2	29	52959 56640	52 - 6	35

I N D E X

PART NO.	PAGE	REF.NO.	PART NO.	PAGE	REF.NO.	PART NO.	PAGE	REF.NO.
52959 56740	52 - 7	43						
52959 56840	52 - 6	29						
52959 57240	52 - 6	27						
52959 57540	52 - 6	37						
52959 69620	52 - 6	5						
52959 70230	52 - 2	11						
52959 70230	52 - 6	11						
52959 77230	52 - 6	4						
52959 81630	52 - 2	15						
52959 81630	52 - 6	15						
52959 82830	52 - 2	4						
52959 85220	52 - 2	26						
52959 85220	52 - 6	26						
52965 14500	52 - 4	102						
52965 14500	52 - 7	102						
52965 20900	52 - 4	101						
52965 20900	52 - 7	101						
52965 21300	52 - 4	103						
52965 21300	52 - 7	103						
54341 02500	20 - 6	22						
54343 02800	20 - 6	12						
61115 00600	20 - 6	12						
61121 07100	20 - 6	11						
GE240 00500	51 - 6	97						
GE240 01100	51 - 3	33						
GH245 00600	51 - 5	68						

1998年 7月 24日 初版

2006年 11月 2日 改訂

発行 **北越工業株式会社**

新潟本社・工場

新潟県燕市下粟生津3074

TEL 0256 - 93 - 5571

FAX 0256 - 94 - 7567

(無断複写・転載を禁ず)

HOKUETSU INDUSTRIES CO., LTD.

8TH FLOOR SHINJUKU SAN-EI BLDG,
22-2 NISHI-SHINJUKU 1-CHOME, SHINJUKU-KU
TOKYO 160-0023 JAPAN
TEL:81-3-3348-7281
FAX:81-3-3348-7289
URL:<http://www.airman.co.jp>

0611-26
CAT.NO.39546 13000

AIRMAN

HOKUETSU INDUSTRIES CO., LTD.